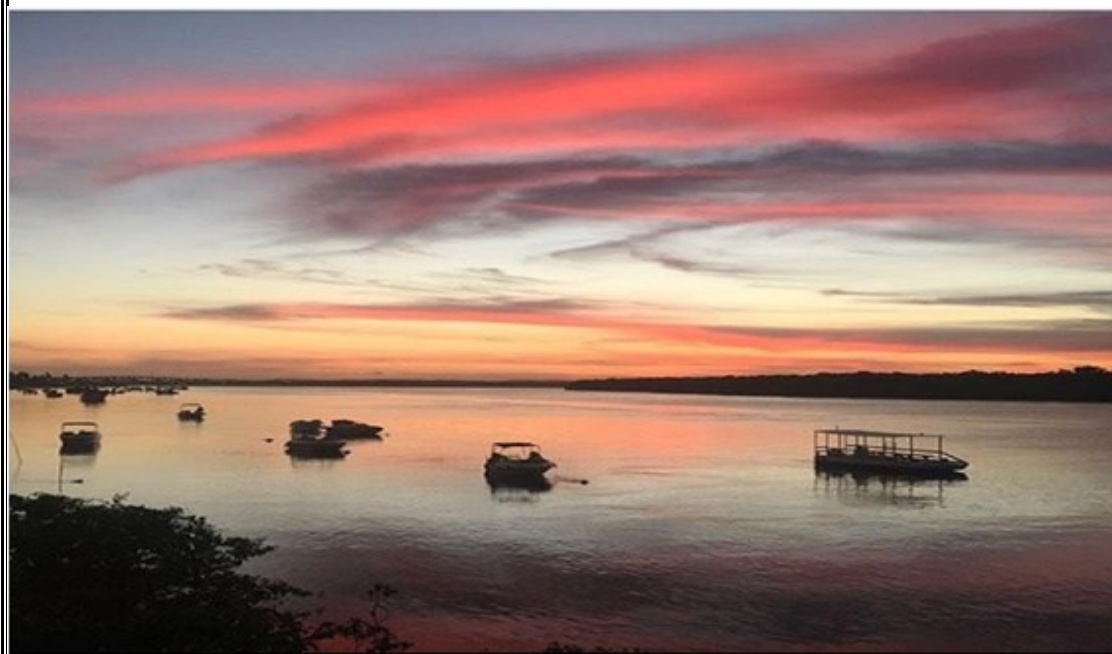


Nº. 012/2020



**BOLETIM DA ARRECADAÇÃO  
RECEITA PRÓPRIA E TRANSFERÊNCIA CONSTITUCIONAL**



**ARACAJU  
DEZEMBRO - 2020**

*Conceito de Receita Própria*

*"As arrecadações pelas entidades públicas em razão de sua atuação econômica no mercado. Estas receitas são aplicadas pelas próprias unidades geradoras."*

Comentários

**Comparativo no mês em relação ao mês anterior**

Em Dezembro de 2020, a arrecadação própria do município, teve um aumento de **R\$ 15,3 mi (30,5%)** comparado a arrecadação mês anterior. As Receitas Impostos, Taxas e Contribuições de Melhoria, tiveram um aumento de **R\$ 35,3 (27,5%)**. E as Outras Receitas Correntes, tiveram um aumento de **R\$ 1,9 mi (133,3%)**.

**Comparativo do mês Dezembro/2020 em relação a Dezembro/2019**

No comparativo com o mês de Dezembro/2020 em relação a Dezembro/2019, arrecadação própria teve um aumento de **R\$ 10,9 mi (20,2%)**. Relexo da retomada economica e Refis. Esse comportamento resulta de:

- 1 - Aumento de **R\$ 142 mil (4,9%)**, na arrecadação do IPTU;
- 2 - Aumento de **R\$ 1,3 mi (30,9%)**, na arrecadação do IRRF;
- 3 - Aumento de **R\$ 4 mi (176,7%)** na arrecadação de Taxas
- 4 - Aumento de **R\$ 2,3 mi (9,1%)**, na arrecadação do ISS;
- 5 - Aumento de **R\$ 3,5 mi (146,3%)**, na arrecadação do ITBI;
- 6 - Aumento de **R\$ 1,5 mi (80,5%)** Outras Receitas Correntes
- 7 - Queda de **R\$ -4,8 mi (-46,8%)** Receita de Dívida Ativas com multas e Juros,

**Resultado Acumulado no Ano em Relação ao Ano Anterior**

No comparativo no acumulado do Ano em relação ao Ano Anterior, a arrecadação própria teve um aumento de **R\$ 25,3 mi (3,8%)**, elevando-se de **R\$ 670,1 mi (2019)** para **R\$ 695,5 mi (2020)**. As principais variações no período foram:

- i) Aumento de **R\$ 25,5 mi (4%)** na arrecadação Impostos, Taxas e Contribuições de Melhoria do Município, com destaque para: **IPTU (7,7 %); IRRF (12,7 %) e Taxas (21,6%)**. Já o **ISS (-0,8%) e o ITBI (-9%)**.
- ii) Queda de **R\$ 232 mil (-0,9%)** nas Outras Receitas Correntes.



PREFEITURA MUNICIPAL DE ARACAJU  
SECRETARIA MUNICIPAL DA FAZENDA



Boletim da Arrecadação

Arrecadação Própria



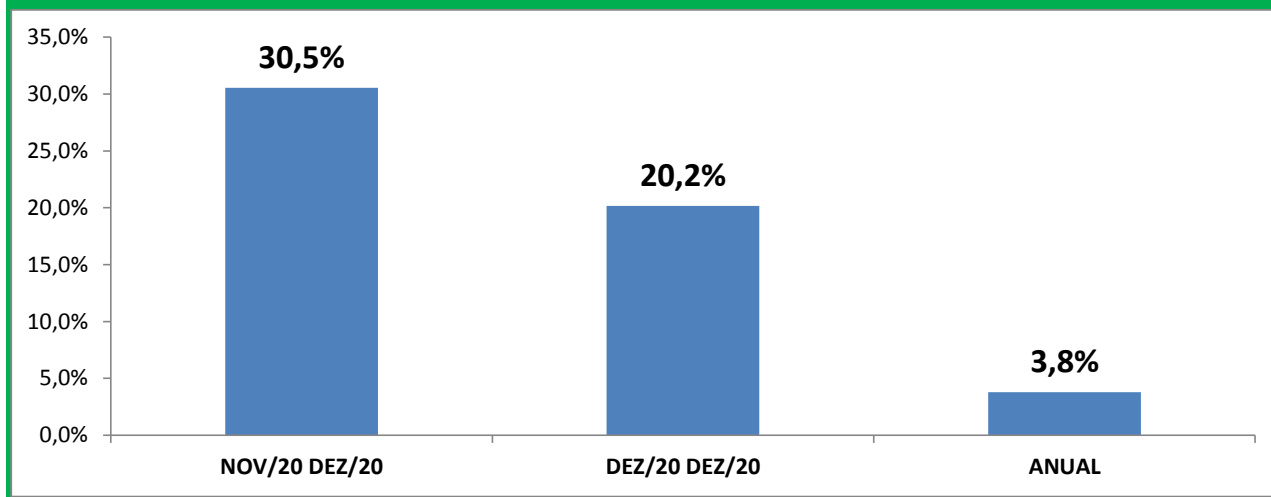
ENTER	RECEITA PRÓPRIA	2019			2020			VARIÇÃO NOMINAL %		
		NOV	DEZ	ANUAL	NOV	DEZ	ANUAL	NOV/20 DEZ/20	DEZ/20 DEZ/20	ANUAL
ARACAJU	IMPOSTOS, TAXAS E CONTRIBUIÇÕES DE MELHORIA	39.652.310	52.635.942	643.383.068	48.722.286	62.126.606	668.936.271	27,5%	18,0%	4,0%
	IRRF	4.202.104	9.002.042	65.443.327	5.502.642	13.252.082	73.754.562	140,8%	47,2%	12,7%
	IPTU	3.023.449	2.883.747	172.766.296	5.574.545	3.026.081	185.986.076	-45,7%	4,9%	7,1%
	ITBI	4.423.847	2.442.110	43.716.054	4.117.428	6.015.136	39.793.065	46,1%	146,3%	-9,0%
	ISS	24.059.226	25.634.153	286.526.754	24.471.812	27.966.771	284.258.992	14,3%	9,1%	-0,5%
	IPTU - Multas Juros	185.066	294.707	1.987.023	19.671	129.471	1.933.770	558,2%	-56,1%	-2,3%
	IPTU - Dívida Ativa	2.017.449	9.528.532	39.171.394	7.233.779	5.273.756	43.965.569	-27,1%	-44,7%	12,2%
	IPTU - Multas Juros - Dívida Ativa	299.196	497.353	4.693.670	15.456	93.304	4.651.391	503,7%	-81,2%	-0,5%
	ITBI - Multas Juros	1.860	237	9.130	250	743	32.084	197,2%	214%	251,0%
	ISS - Multas Juros	6.442	10.509	116.606	728	4.056	119.276	457,1%	-61,4%	2,3%
	ISS - Dívida Ativa	57.893	50.724	1.583.498	50.732	23.892	1.076.815	-52,9%	-52,9%	-32,2%
	ISS - Multas Juros - Dívida Ativa	0	0	0	0	0	88.700	0,0%	0,0%	0,0%
	TAXAS	1.375.778	2.291.828	27.369.316	1.735.243	6.341.314	33.275.971	265,4%	176,7%	21,1%
	OUTRAS RECEITAS CORRENTES	1.946.467	1.860.851	26.781.456	1.439.769	3.358.851	26.548.622	133,3%	80,5%	-0,2%
	Multas Administrativas, Contratuais e Jurídicas	1.469.151	1.440.461	19.525.561	1.026.758	1.073.940	14.621.312	4,6%	-25,4%	-25,5%
	Indenizações, Restituições e Ressarcimentos	58.855	-41.656	1.242.620	9.073	3.455	378.828	-61,9%	-108%	70,8%
Demais Receitas Correntes	418.461	462.046	6.013.275	403.938	2.281.456	11.548.482	464,8%	393,8%	10,0%	
<b>TOTAL GERAL</b>	<b>41.598.777</b>	<b>54.496.793</b>	<b>670.164.524</b>	<b>50.162.055</b>	<b>65.485.457</b>	<b>695.484.893</b>	<b>30,5%</b>	<b>20,2%</b>		

Fonte: SEMFAZ-COGEOF 21/01/2021 16H21

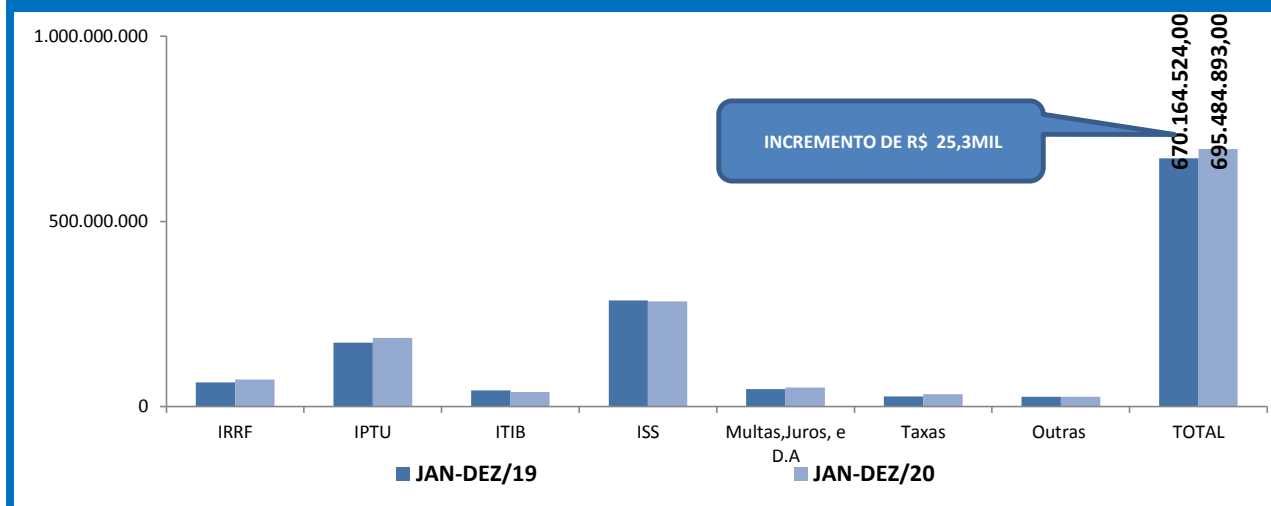




**GRÁFICO 1 - EVOLUÇÃO DA RECEITA PRÓPRIA PREFEITURA 2020 - EM %**



**GRÁFICO 2 - COMPARATIVO ARRECAÇÃO PRÓPRIA ACUMULADA 2020/2019 - EM R\$**





### **Conceito de Transferências Constitucionais**

*São transferências, previstas na Constituição Federal, de parcelas das receitas federais estaduais arrecadadas pela União e Estados e que devem ser repassados aos Municípios.*

### **Comentários**



#### **Comparativo no mês em relação ao mês anterior**

Em Dezembro de 2020, os repasses das arrecadações distribuídas.Tiveram um aumento de **R\$ 28,5 mi (38,7%)**. Quando comparado a arrecadação repassada pela União e Estado no mês anterior. Os repasses do Governo Federal tiveram um desempenho positivo na ordem de **R\$ 17,9 mi (38,6%)**.E os repasses do Governo Estado tiveram um desempenho positivo na ordem de **R\$ 10,5 mi (38,9%)**.

#### **Comparativo do mês Dezembro/2020 em relação a Dezembro/2019**

No comparativo com o mês Dezembro/2020, em relação Dezembro/2019, os repasses das arrecadação distribuidas apresentaram uma queda de **R\$ -13,5 mi (-11,7%)**. Esse comportamento resulta de:

- 1) Aumento de **R\$ 12,4 mi (20,8%)** dos repasses do FUNDEB pelo Fundo do Estado para o Município
- 2) Aumento de **R\$ 1,4 mil (4,7%)** dos repasses do ICMS pelo Estado para o Município
- 3) Aumento de **R\$ 31 mil (0,5%)** dos repasses do IPVA pelo Estado para o Município
- 4) Queda de **R\$ -17,1 mi (-48,1%)** nas demais transferências.
- 5) Queda de **R\$ 373 mil (-1,2%)** dos repasses do FPM para a Prefeitura de Aracaju.

#### **Resultado Acumulado no Ano em Relação ao Ano Anterior**

No comparativo do acumulado de 2020, as transferências Constitucionais distribuídas pela **União e Estado** para a **Prefeitura de Aracaju**, apresentaram em seu conjunto um aumento **R\$ 60 mi (7%)**.

- i) Aumento de **R\$ 62,4 mi (11,7%)** nas transferência da União repassadas para Aracaju.
- ii) Queda de **R\$ 2,4 mi (-0,8%)** nas transferências do Estado repassados para o Município.



**Distribuição da Arrecadação**



ENTER	Origens	2019			2020			VARIÇÃO NOMINAL %		
		NOV	DEZ	ANUAL	NOV	DEZ	ANUAL	NOV/20 DEZ/20	DEZ/20 DEZ/20	ANUAL
UNIÃO	FPM	27.172.830	32.472.810	313.886.234	30.626.330	32.099.268	301.485.426	4,8%	-1,2%	-4,0%
	FPM 84/2014 1%	0	0	13.340.599	0	0	13.595.880	0,0%	0,0%	0,0%
	FPM 55/2007 1%	0	13.852.380	13.852.380	0	13.566.955	13.566.955	0,0%	0,0%	0,0%
	ITR	784	668	12.834	1.214	894	14.713	-26%	33,8%	14,9%
	ROYALTIES ANP	1.489.585	1.320.964	16.395.228	552.446	675.176	10.280.023	22,2%	-48,9%	-37,7%
	CEFM	190	148	2.347	0	988	3.243	#DIV/0!	0,0%	0,0%
	AFM	0	16.412.668	16.412.668	0	0	93.080.755	0,0%	0,0%	0,0%
	FUNDEB	10.136.048	11.662.954	120.096.790	11.664.475	14.083.929	125.401.231	20,7%	20,8%	4,1%
	SNA SIMPLES NACIONAL	3.044.521	3.301.991	35.621.792	3.374.748	3.677.482	34.650.870	9,0%	11,4%	-2,7%
	ISS STN CONVÊNIO	127.399	401.211	2.579.261	272.264	321.875	2.680.225	18,2%	-19,8%	3,9%
	CIDE	0	0	485.841	0	0	402.927	0,0%	0,0%	-17,1%
ICMS LC 87/96	0	0	0	0	0	0	0,0%	0,0%	0,0%	
<b>TOTAL</b>	<b>41.971.357</b>	<b>79.425.794</b>	<b>532.685.974</b>	<b>46.491.477</b>	<b>64.426.567</b>	<b>595.162.248</b>	<b>38,6%</b>	<b>-18,9%</b>	<b>11,7%</b>	
ESTADO	ICMS	20.075.334	30.160.826	249.755.489	20.845.286	31.567.014	245.819.640	51,4%	4,7%	-1,1%
	IPVA	6.534.343	6.064.019	74.167.591	6.229.257	6.095.199	76.316.605	-2,2%	0,5%	2,9%
	IPI-EXPORTAÇÃO	13.594	13.594	160.986	12.348	13.800	119.556	11,8%	0,0%	0,0%
	ROYALTIES ESTADO	238.920	202.687	2.741.208	160.714	165.863	2.082.426	3,2%	-18,2%	0,0%
<b>TOTAL</b>	<b>26.862.191</b>	<b>36.441.126</b>	<b>326.825.274</b>	<b>27.247.605</b>	<b>37.841.876</b>	<b>324.338.227</b>	<b>38,9%</b>	<b>3,8%</b>	<b>0,0%</b>	
<b>TOTAL GERAL</b>	<b>68.833.548</b>	<b>115.866.920</b>	<b>859.511.248</b>	<b>73.739.082</b>	<b>102.268.443</b>	<b>919.500.475</b>	<b>38,7%</b>	<b>-11,7%</b>	<b>11,7%</b>	

Fonte: SEMFAZ-COGEOF 21/01/2021 16H21



GRÁFICO 3 - EVOLUÇÃO DAS TRANSFERÊNCIAS DA UNIÃO E DO ESTADO PARA A PREFEITURA 2020 - EM %

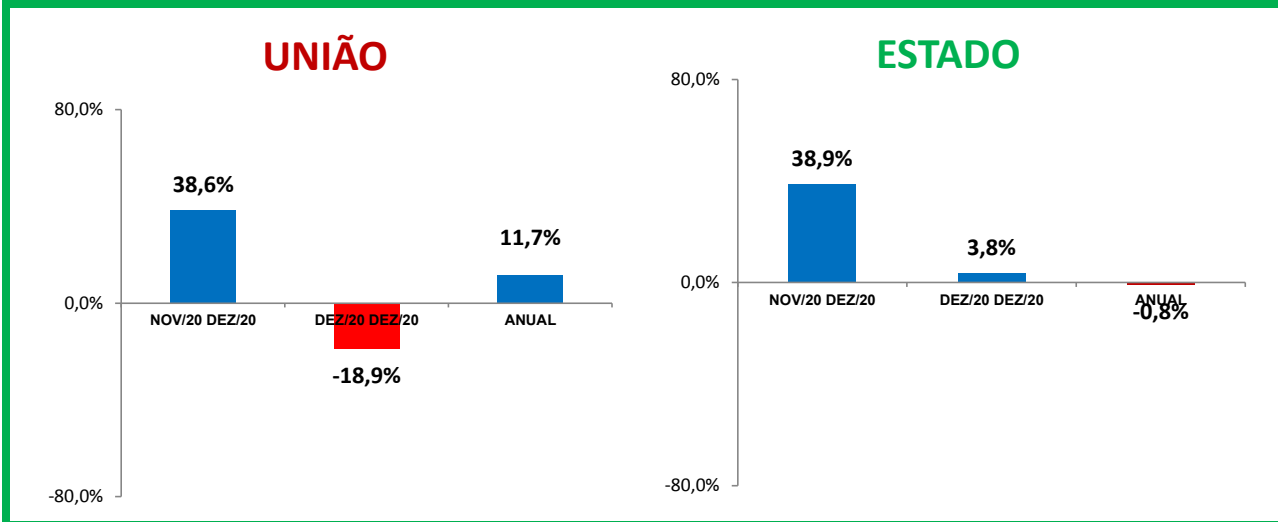
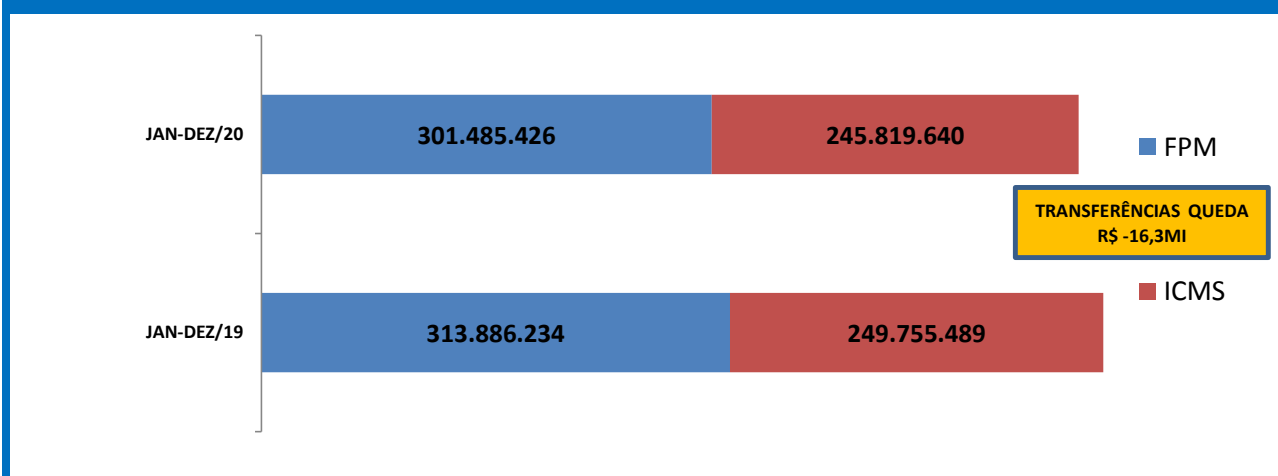
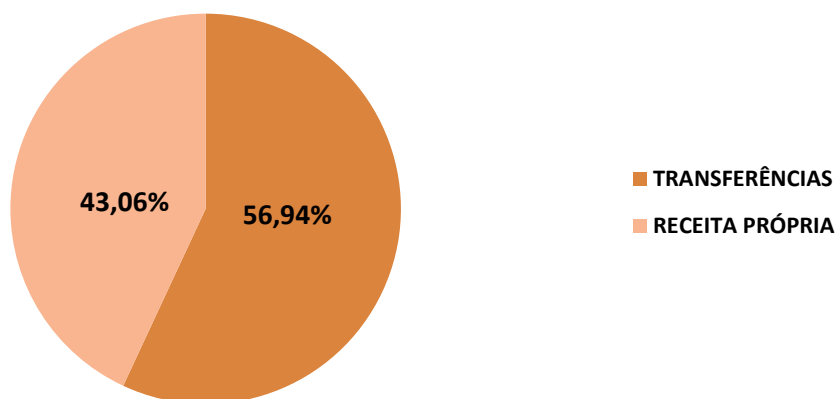


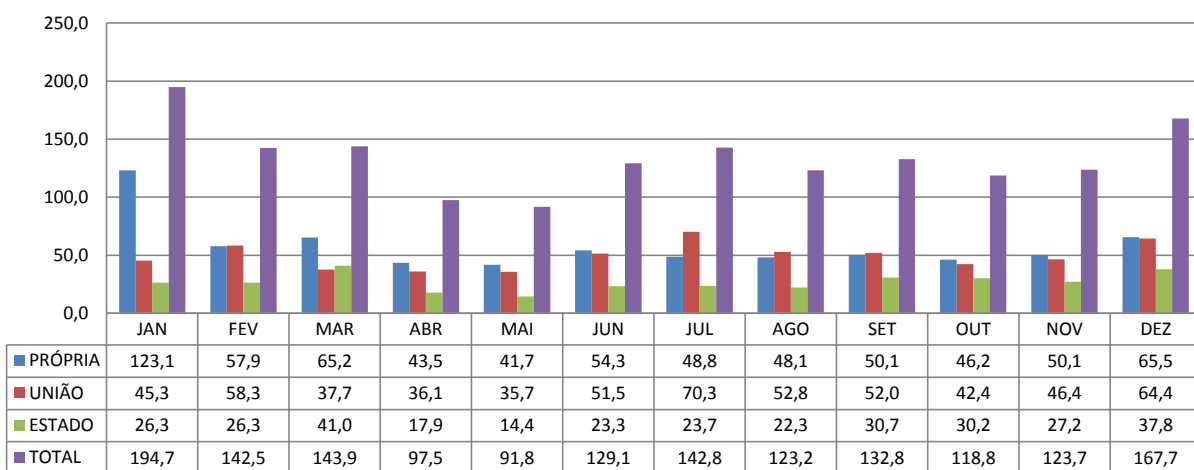
GRÁFICO 4 - TOTAL TRANSFERIDO DO FPM E ICMS PARA PREFEITURA - EM R\$



**GRÁFICO 5 DA PARTICIPAÇÃO DA RECEITA PRÓPRIA E TRANSFERÊNCIA**

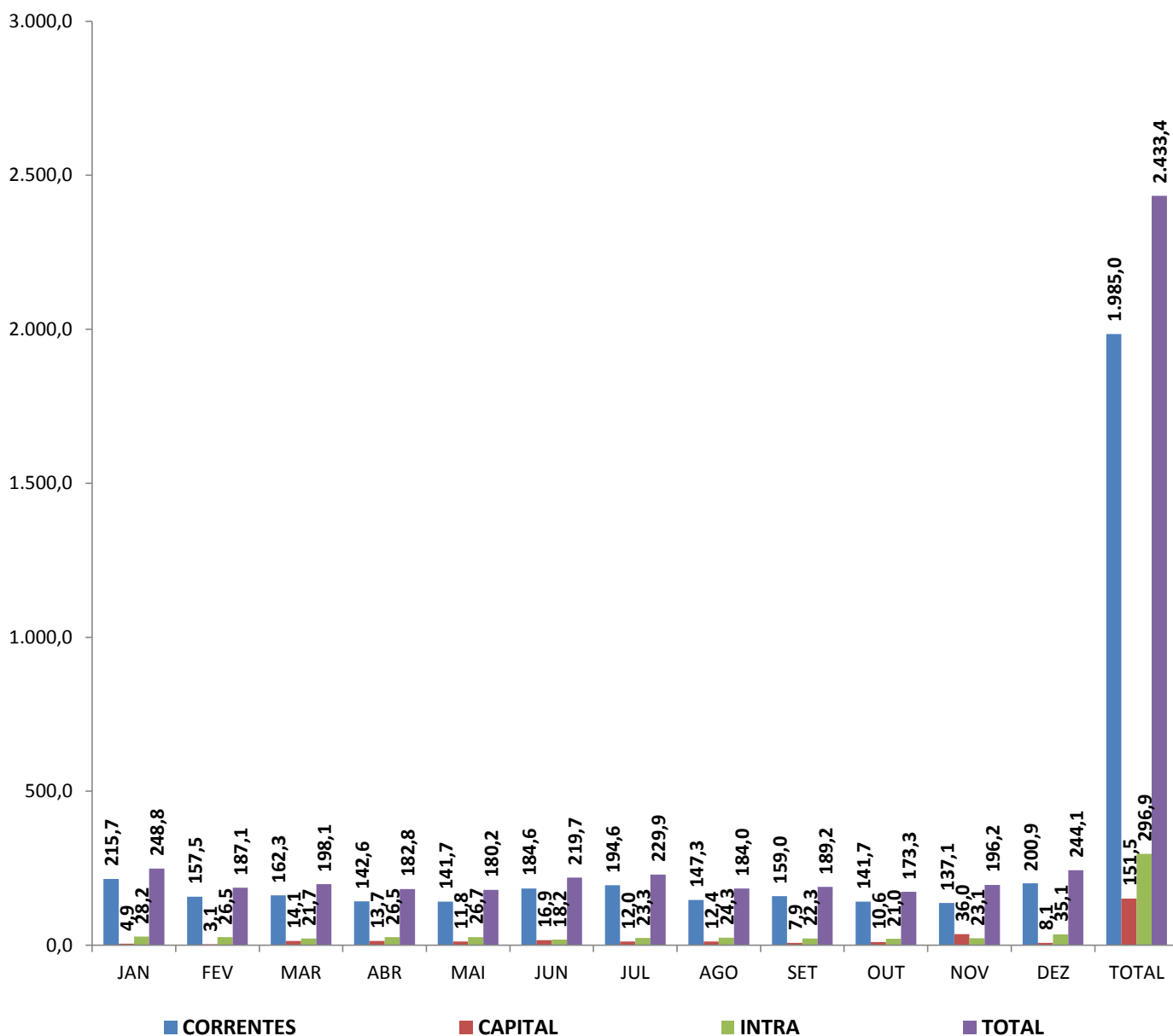


**GRÁFICO DA EVOLUÇÃO DA RECEITA PRÓPRIA E DOS REPASSES DA UNÃO E ESTADO PARA ARACAJU - EM MI R\$**



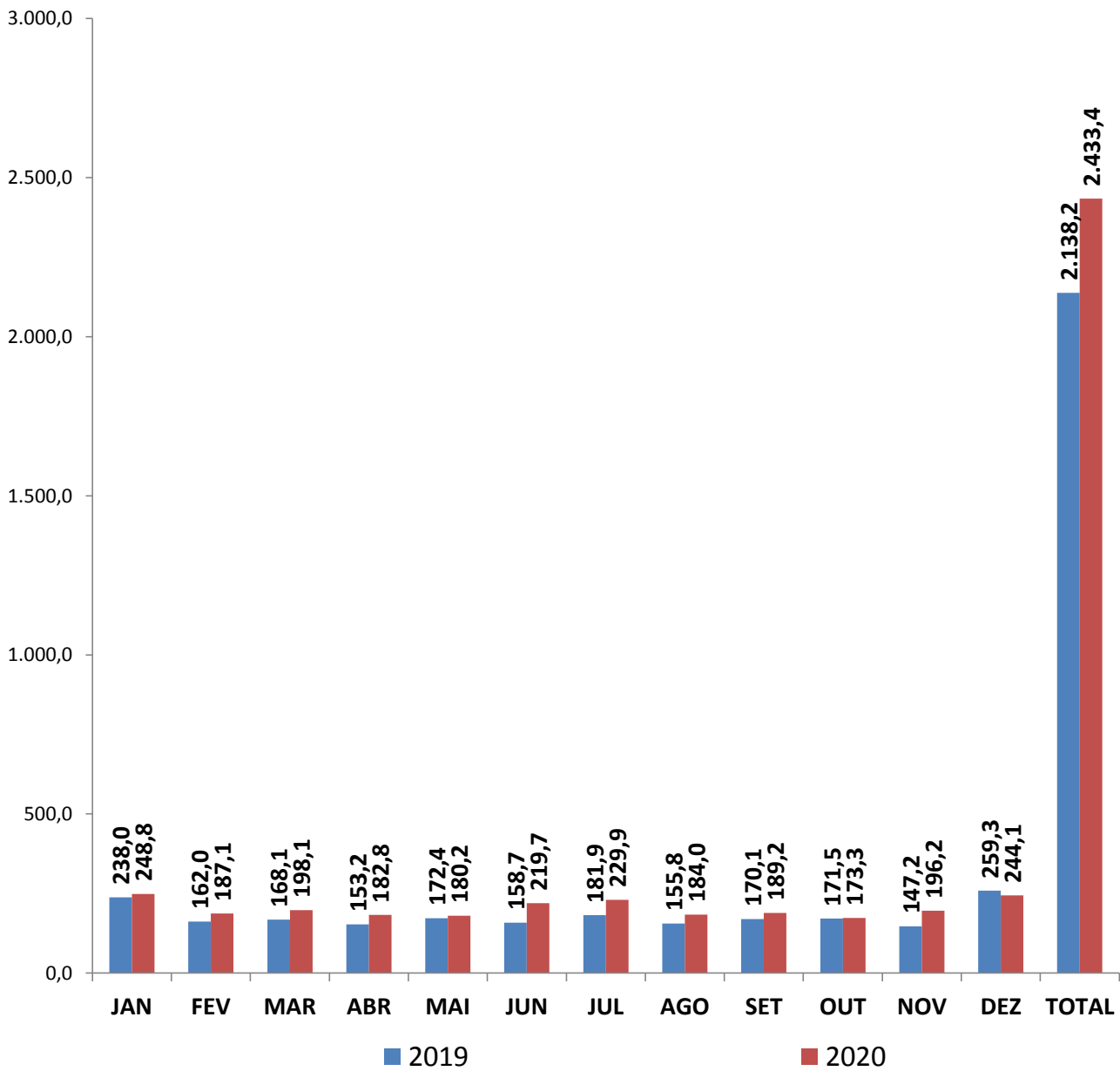


RECEITA ORÇAMENTÁRIA POR CATEGORIA ECONÔMICA - 2020 EM MI R\$





**RECEITA TOTAL 2020/2019 - MI R\$**







RECEITA	TIPO	EXERCÍCIO 2018												ACUMULADO
		JAN	FEV	MAR	ABR	MAI	JUN	JUL	AGO	SET	OUT	NOV	DEZ	
<b>IMPOSTOS, TAXAS E CONTRIB. DE MELHORIA</b>	DIÁRIA	<b>93.079.902</b>	<b>46.392.166</b>	<b>50.221.760</b>	<b>45.798.034</b>	<b>46.073.101</b>	<b>44.365.919</b>	<b>45.534.136</b>	<b>51.356.044</b>	<b>37.965.461</b>	<b>40.385.498</b>	<b>36.800.180</b>	<b>53.880.455</b>	<b>591.852.655</b>
IRRF	DIÁRIA	7.719.508	4.204.512	5.630.466	4.045.302	6.254.706	5.503.245	6.373.611	5.252.651	2.991.470	4.631.044	4.850.726	9.132.849	66.590.089
IPTU	DIÁRIA	56.747.742	15.196.566	13.036.120	12.318.919	11.909.995	10.768.535	10.035.430	7.405.357	4.957.716	3.750.123	3.010.763	1.477.226	150.614.492
ITBI	DIÁRIA	2.675.986	2.826.267	4.235.915	3.137.142	3.412.092	3.212.869	3.695.151	5.075.346	3.476.841	4.921.777	2.790.333	3.494.363	42.954.082
ISS	DIÁRIA	20.670.418	20.515.492	21.387.195	21.263.691	20.890.971	20.621.260	20.989.228	23.614.814	21.619.863	22.121.156	21.885.104	25.752.043	261.331.234
IPTU - MULTAS JUROS DE MORA	DIÁRIA	6.923	54.752	106.925	126.040	139.143	165.556	190.664	189.794	161.016	172.299	173.544	240.439	1.727.095
IPTU - DIVIDA ATIVA	DIÁRIA	2.941.674	2.029.570	2.204.003	2.349.103	1.936.795	1.956.417	2.247.069	2.261.260	1.885.973	2.381.180	2.028.348	10.410.513	34.631.905
IPTU - MULTAS JUROS DE MORA DIVIDA ATIVA	DIÁRIA	547.412	337.931	386.293	413.518	293.989	307.072	510.554	429.319	279.150	326.191	339.974	390.111	4.561.515
ITBI- MULTAS JUROS DE MORA	DIÁRIA	4.467	466	175	1.090	1.021	1.174	217	188	511	175	534	337	10.356
ITBI - DIVIDA ATIVA	DIÁRIA	0	0	0	0	0	0	0	0	0	0	0	0	0
ITBI - MULTAS JUROS DE MORA DIVIDA ATIVA	DIÁRIA	0	0	0	0	0	0	0	0	0	0	0	0	0
ISS- MULTAS JUROS DE MORA	DIÁRIA	10.733	10.450	36.571	17.816	8.847	7.550	50.714	8.606	8.552	14.125	5.770	12.293	192.028
ISS - DIVIDA ATIVA	DIÁRIA	162.976	208.805	212.173	164.053	142.210	144.362	149.377	168.374	147.312	208.309	212.904	145.549	2.066.402
ISS - MULTAS JUROS DE MORA DIVIDA ATIVA	DIÁRIA	6.299	4.119	0	4.602	36.044	3.941	1.274	3.875	5.691	3.847	5.254	18.555	93.502
TAXAS	DIÁRIA	1.585.764	1.003.236	2.985.923	1.956.758	1.047.288	1.673.938	1.290.847	6.946.461	2.431.367	1.855.271	1.496.927	2.806.178	27.079.952
<b>OUTRAS RECEITAS CORRENTES</b>	DIÁRIA	<b>1.687.516</b>	<b>1.727.255</b>	<b>2.478.772</b>	<b>1.175.857</b>	<b>1.491.642</b>	<b>1.222.524</b>	<b>1.749.967</b>	<b>2.457.728</b>	<b>1.710.077</b>	<b>1.792.726</b>	<b>4.040.576</b>	<b>1.887.362</b>	<b>23.422.000</b>
Multas Administrativas, Contratuarias e Judiciais	DIÁRIA	1.546.591	1.461.255	1.911.737	899.456	1.151.367	995.272	1.450.844	1.547.109	1.333.941	1.407.268	1.350.136	1.099.010	16.153.983
Indenizações, Restituições e Ressarcimentos	DIÁRIA	2.763	48.731	301.834	79.965	74.792	5.651	44.614	758.649	4.444	170.744	6.363	440.483	1.939.032
Demias Receitas Correntes	DIÁRIA	138.162	217.269	265.201	196.436	265.483	221.601	254.509	151.970	371.692	214.715	2.684.076	347.869	5.328.985
<b>TOTAL GERAL</b>		<b>94.767.418</b>	<b>48.119.422</b>	<b>52.700.531</b>	<b>46.973.891</b>	<b>47.564.743</b>	<b>45.588.443</b>	<b>47.284.103</b>	<b>53.813.772</b>	<b>39.675.538</b>	<b>42.178.225</b>	<b>40.840.756</b>	<b>55.767.817</b>	<b>615.274.659</b>
RECEITA	TIPO	EXERCÍCIO 2017												ACUMULADO
		JAN	FEV	MAR	ABR	MAI	JUN	JUL	AGO	SET	OUT	NOV	DEZ	
<b>RECEITA TRIBUTÁRIA</b>	DIÁRIA	<b>39.452.139</b>	<b>87.957.618</b>	<b>45.742.290</b>	<b>38.981.312</b>	<b>43.959.131</b>	<b>37.730.951</b>	<b>39.587.135</b>	<b>39.019.830</b>	<b>37.351.205</b>	<b>34.870.270</b>	<b>32.921.343</b>	<b>45.179.430</b>	<b>522.752.654</b>
ISS	DIÁRIA	20.626.198	19.575.801	19.580.145	20.695.454	21.156.416	19.783.738	19.998.206	21.507.384	21.718.381	20.799.505	20.763.588	21.650.067	247.854.883
IPTU	DIÁRIA	11.004.959	60.381.676	13.001.049	10.872.797	11.623.877	10.136.833	8.909.860	7.138.915	4.894.860	4.017.864	3.171.677	1.524.066	146.678.433
ITBI	DIÁRIA	3.210.560	3.293.650	3.367.914	2.991.763	3.490.657	3.551.135	3.560.381	3.738.268	3.195.464	3.988.276	3.641.098	3.194.666	41.224.233
IRRF	DIÁRIA	3.887.274	3.549.170	6.728.353	3.599.991	6.892.898	2.866.471	6.387.488	4.809.754	5.021.038	4.404.781	3.901.040	6.870.034	58.918.292
TAXAS	DIÁRIA	723.148	1.157.322	3.064.829	821.307	795.284	1.392.774	731.201	1.825.510	2.521.462	1.659.845	1.443.940	11.940.597	28.077.138
<b>OUTRAS RECEITAS CORRENTES</b>	DIÁRIA	<b>2.669.471</b>	<b>3.588.761</b>	<b>5.716.885</b>	<b>3.668.689</b>	<b>6.620.231</b>	<b>4.760.463</b>	<b>3.419.500</b>	<b>3.813.534</b>	<b>3.692.841</b>	<b>3.818.336</b>	<b>3.772.934</b>	<b>7.135.184</b>	<b>52.676.328</b>
<b>MULTAS E JUROS DE MORA</b>	DIÁRIA	<b>1.541.160</b>	<b>2.507.988</b>	<b>2.176.529</b>	<b>2.026.055</b>	<b>2.533.005</b>	<b>2.830.453</b>	<b>2.203.998</b>	<b>2.328.837</b>	<b>2.113.289</b>	<b>2.575.915</b>	<b>2.285.194</b>	<b>2.288.016</b>	<b>27.410.339</b>
<b>RESTITUIÇÕES</b>	DIÁRIA	<b>97.557</b>	<b>162.404</b>	<b>312.551</b>	<b>132.036</b>	<b>104.832</b>	<b>100.376</b>	<b>0</b>	<b>50.564</b>	<b>112.902</b>	<b>0</b>	<b>438.231</b>	<b>760.729</b>	<b>2.272.483</b>
<b>RECEITAS DA DÍVIDA ATIVA</b>	DIÁRIA	<b>993.614</b>	<b>823.245</b>	<b>1.040.657</b>	<b>1.308.309</b>	<b>1.162.072</b>	<b>1.355.086</b>	<b>1.125.785</b>	<b>1.311.753</b>	<b>1.289.009</b>	<b>1.176.250</b>	<b>998.587</b>	<b>1.584.159</b>	<b>14.168.922</b>
<b>RECEITAS DIVERSAS</b>	DIÁRIA	<b>37.140</b>	<b>95.124</b>	<b>2.187.148</b>	<b>202.289</b>	<b>2.820.322</b>	<b>474.547</b>	<b>89.716</b>	<b>122.379</b>	<b>177.640</b>	<b>66.171</b>	<b>50.922</b>	<b>2.502.281</b>	<b>8.825.779</b>
<b>TOTAL GERAL</b>		<b>42.121.609</b>	<b>91.546.379</b>	<b>51.459.175</b>	<b>42.650.000</b>	<b>50.579.363</b>	<b>42.491.414</b>	<b>43.006.635</b>	<b>42.833.364</b>	<b>41.044.046</b>	<b>38.688.606</b>	<b>36.694.277</b>	<b>52.314.614</b>	<b>575.429.489</b>



RECEITA	TIPO	EXERCÍCIO 2016												ACUMULADO
		JAN	FEV	MAR	ABR	MAI	JUN	JUL	AGO	SET	OUT	NOV	DEZ	
RECEITA TRIBUTÁRIA	DIÁRIA	26.903.981	89.393.155	43.049.533	35.728.713	45.992.080	38.355.240	36.243.749	36.085.863	28.222.819	35.143.222	32.011.060	37.778.417	484.907.832
ISS	DIÁRIA	18.278.954	18.535.197	20.504.398	18.264.061	28.118.995	19.312.833	18.605.307	20.080.745	19.052.587	19.072.235	19.345.471	21.412.496	240.583.276
IPTU	DIÁRIA	5.057.532	60.505.226	10.958.555	9.212.303	8.963.575	8.060.439	7.129.052	5.896.786	3.979.877	3.006.695	3.546.530	4.623.541	130.940.111
ITBI	DIÁRIA	2.205.781	3.012.074	3.999.967	3.188.285	4.558.077	4.613.000	4.053.433	4.091.337	3.370.917	3.246.100	3.558.654	4.771.685	44.669.316
IRRF	DIÁRIA	512.851	6.527.691	4.536.845	4.003.657	3.424.706	4.843.273	5.540.525	5.152.900	622.852	8.800.291	4.655.676	5.039.670	53.660.936
TAXAS	DIÁRIA	848.863	812.967	3.049.769	1.060.406	926.728	1.525.695	915.432	864.094	1.196.586	1.017.901	904.729	1.931.025	15.054.194
OUTRAS RECEITAS CORRENTES	DIÁRIA	2.578.633	2.090.685	2.998.818	3.399.994	3.587.393	3.706.127	21.369.160	3.523.140	3.050.444	3.277.136	2.722.178	4.330.493	56.634.201
MULTAS E JUROS DE MORA	DIÁRIA	1.000.593	845.395	1.241.922	1.981.191	2.220.922	2.006.861	2.058.780	2.091.576	1.985.843	1.570.063	1.556.670	1.278.256	19.838.071
RESTITUIÇÕES	DIÁRIA	472.246	127.434	99.646	134.338	319.443	193.671	500.543	255.531	83.040	676.897	236.093	225.406	3.324.281
RECEITAS DA DÍVIDA ATIVA	DIÁRIA	1.096.839	1.095.321	1.297.593	1.244.346	1.009.603	1.459.938	1.112.866	1.130.401	941.134	965.257	890.402	2.751.660	14.995.361
RECEITAS DIVERSAS	DIÁRIA	8.954	22.534	359.657	40.120	37.425	45.656	17.696.971	45.632	40.427	64.919	39.014	75.171	18.476.481
<b>TOTAL GERAL</b>		<b>29.482.614</b>	<b>91.483.840</b>	<b>46.048.351</b>	<b>39.128.707</b>	<b>49.579.473</b>	<b>42.061.366</b>	<b>57.612.909</b>	<b>39.609.003</b>	<b>31.273.263</b>	<b>38.420.358</b>	<b>34.733.238</b>	<b>42.108.910</b>	<b>541.542.031</b>
RECEITA	TIPO	EXERCÍCIO 2015												ACUMULADO
		JAN	FEV	MAR	ABR	MAI	JUN	JUL	AGO	SET	OUT	NOV	DEZ	
RECEITA TRIBUTÁRIA	DIÁRIA	27.204.036	73.445.161	47.637.488	34.955.632	35.238.160	35.086.660	33.192.855	35.953.096	32.162.786	32.514.873	33.056.507	35.808.021	456.255.271
ISS	DIÁRIA	18.680.481	17.883.837	20.016.049	20.305.381	21.249.122	20.727.758	18.465.941	20.289.582	20.602.792	21.162.324	19.167.333	19.872.053	238.422.552
IPTU	DIÁRIA	0	42.833.703	16.483.251	6.289.652	6.033.798	6.511.550	5.993.319	6.367.542	3.277.029	3.636.013	2.360.198	2.482.304	102.268.359
ITBI	DIÁRIA	4.022.761	4.657.978	4.344.912	3.627.179	4.145.991	3.211.013	4.374.121	4.057.267	3.573.612	3.724.611	3.818.319	4.554.910	48.112.677
IRRF	DIÁRIA	3.451.804	7.227.083	3.698.112	3.691.111	2.714.087	3.053.268	3.083.972	3.287.748	2.968.549	2.704.855	6.579.151	7.417.963	49.871.000
TAXAS	DIÁRIA	1.048.990	842.560	3.095.164	1.042.308	1.095.162	1.583.070	1.275.501	1.950.958	1.740.805	1.287.071	1.131.506	1.480.791	17.571.886
OUTRAS RECEITAS CORRENTES	DIÁRIA	2.672.691	2.699.234	3.005.545	2.818.352	2.675.056	2.585.771	4.281.864	7.883.585	2.159.301	4.187.951	2.817.331	4.201.775	41.988.451
MULTAS E JUROS DE MORA	DIÁRIA	724.015	629.415	929.017	971.960	1.117.477	915.634	697.794	594.173	819.376	490.731	668.022	593.922	9.151.633
RESTITUIÇÕES	DIÁRIA	36.632	306.786	109.913	108.400	15.507	108.440	444.980	16.683	13.222	193.067	644.188	454.095	2.451.912
RECEITAS DA DÍVIDA ATIVA	DIÁRIA	1.906.283	1.751.403	1.964.171	1.715.515	1.518.852	1.528.099	3.070.720	7.186.441	1.259.502	3.483.372	1.439.584	3.119.344	29.943.266
RECEITAS DIVERSAS	DIÁRIA	5.761	11.630	2.444	22.477	23.220	33.598	68.370	86.288	67.202	20.780	65.537	34.414	441.222
<b>TOTAL GERAL</b>		<b>29.876.727</b>	<b>76.144.395</b>	<b>50.643.033</b>	<b>37.773.984</b>	<b>37.913.217</b>	<b>37.672.431</b>	<b>37.474.719</b>	<b>43.836.681</b>	<b>34.322.087</b>	<b>36.702.824</b>	<b>35.873.838</b>	<b>40.009.796</b>	<b>498.243.738</b>



RECEITA	TIPO	EXERCÍCIO 2014												ACUMULADO
		JAN	FEV	MAR	ABR	MAI	JUN	JUL	AGO	SET	OUT	NOV	DEZ	
RECEITA TRIBUTÁRIA	DIÁRIA	34.828.285	58.804.609	31.830.616	29.042.286	35.738.326	33.450.950	32.708.678	31.008.994	31.501.643	29.352.881	29.464.645	34.751.687	412.483.601
ISS	DIÁRIA	15.904.031	17.319.889	18.329.093	16.677.520	19.810.355	18.879.023	18.045.965	17.417.414	19.472.974	18.348.701	18.189.294	21.460.080	219.854.340
IPTU	DIÁRIA	12.299.348	33.127.845	5.204.218	5.159.636	4.997.561	4.242.017	3.945.148	4.854.036	2.239.930	1.729.280	1.797.880	1.403.277	81.000.179
ITBI	DIÁRIA	3.014.421	3.336.486	3.135.639	3.318.726	5.894.259	4.521.454	4.581.736	4.479.903	4.962.029	4.652.495	4.846.207	6.069.077	52.812.439
IRRF	DIÁRIA	3.095.078	4.296.290	3.152.060	3.309.528	4.157.935	4.547.911	3.880.400	3.697.472	3.804.628	3.693.625	4.012.043	4.496.630	46.143.600
TAXAS	DIÁRIA	515.406	724.099	2.009.606	576.876	878.216	1.260.545	2.255.429	560.169	1.022.081	928.780	619.221	1.322.623	12.673.052
OUTRAS RECEITAS CORRENTES	DIÁRIA	5.017.000	2.320.861	2.057.812	2.220.505	2.169.492	1.964.134	1.942.710	4.509.950	2.643.291	2.066.578	3.381.827	2.867.073	33.161.236
MULTAS E JUROS DE MORA	DIÁRIA	841.783	543.298	580.909	673.842	738.610	575.811	605.234	2.090.845	978.238	989.919	1.248.469	958.017	10.824.976
RESTITUIÇÕES	DIÁRIA	2.805.870	78.117	77.255	38.445	36.463	57.713	0	139.776	45.291	32.311	97.421	67.356	3.476.018
RECEITAS DA DÍVIDA ATIVA	DIÁRIA	1.285.140	1.672.292	1.358.999	1.447.885	1.285.825	1.154.806	1.305.737	2.224.550	1.581.110	1.005.478	2.005.221	1.801.904	18.128.947
RECEITAS DIVERSAS	DIÁRIA	84.208	27.154	40.649	60.334	108.595	175.804	31.739	54.779	38.652	38.870	30.716	39.796	731.294
<b>TOTAL GERAL</b>		<b>39.845.285</b>	<b>61.125.470</b>	<b>33.888.429</b>	<b>31.262.792</b>	<b>37.907.819</b>	<b>35.415.085</b>	<b>34.651.388</b>	<b>35.518.944</b>	<b>34.144.934</b>	<b>31.419.459</b>	<b>32.846.472</b>	<b>37.618.760</b>	<b>445.644.835</b>
RECEITA	TIPO	EXERCÍCIO 2013												ACUMULADO
RECEITA TRIBUTÁRIA	DIÁRIA	31.692.872	49.790.570	29.472.359	29.031.158	29.720.395	27.078.718	25.563.696	28.330.875	29.653.357	24.894.962	25.321.858	28.704.717	359.255.536
ISS	DIÁRIA	14.123.707	14.733.740	16.229.619	16.764.008	16.224.600	15.034.173	14.296.952	17.380.858	19.946.310	16.226.904	16.524.529	17.510.563	194.995.962
IPTU	DIÁRIA	10.625.075	27.881.955	4.673.117	4.537.148	4.120.132	3.483.918	3.237.232	2.387.476	3.230.131	1.924.179	918.415	408.793	67.427.572
ITBI	DIÁRIA	3.832.139	3.543.591	3.706.599	4.270.661	5.212.392	4.097.745	4.523.362	4.758.221	3.664.451	3.316.848	4.359.489	3.972.093	49.257.598
IRRF	DIÁRIA	2.522.568	2.676.770	2.864.055	2.756.056	3.768.486	3.584.846	3.029.689	3.148.817	2.201.175	3.140.483	3.062.829	6.014.335	38.770.109
TAXAS	DIÁRIA	589.383	954.515	1.998.970	703.285	394.784	878.036	476.461	655.503	611.290	286.548	456.596	798.932	8.804.302
OUTRAS RECEITAS CORRENTES	DIÁRIA	3.300.255	2.111.831	3.702.400	2.305.965	2.115.827	1.691.182	2.667.277	2.162.784	9.067.096	3.583.180	1.557.360	1.587.237	35.852.395
MULTAS E JUROS DE MORA	DIÁRIA	1.241.637	533.883	1.083.800	767.065	843.466	610.172	699.390	603.890	444.503	352.873	532.078	507.186	8.219.945
RESTITUIÇÕES	DIÁRIA	21.607	22.946	23.546	732	33.327	0	783.402	1.721	188.370	25.925	124.491	52.409	1.278.478
RECEITAS DA DÍVIDA ATIVA	DIÁRIA	1.992.005	1.492.473	2.519.665	1.502.056	1.214.314	1.042.602	1.142.739	1.506.978	8.422.628	3.190.678	893.747	980.488	25.900.875
RECEITAS DIVERSAS	DIÁRIA	45.006	62.529	75.389	36.112	24.720	38.408	41.746	50.195	11.595	13.704	7.044	47.154	453.902
<b>TOTAL GERAL</b>		<b>34.993.127</b>	<b>51.902.402</b>	<b>33.174.759</b>	<b>31.337.123</b>	<b>31.836.222</b>	<b>28.769.901</b>	<b>28.230.972</b>	<b>30.493.660</b>	<b>38.720.453</b>	<b>28.478.142</b>	<b>26.879.218</b>	<b>30.291.953</b>	<b>395.107.930</b>
RECEITA	TIPO	EXERCÍCIO 2012												ACUMULADO
RECEITA TRIBUTÁRIA	DIÁRIA	27.369.126	51.378.960	25.829.026	26.375.936	23.693.100	24.317.887	25.017.936	22.996.915	20.994.574	21.912.738	20.406.108	29.898.499	320.190.805
ISS	DIÁRIA	12.306.151	11.989.506	13.454.361	13.417.339	12.491.456	13.799.944	14.376.719	14.392.215	14.177.386	14.245.951	13.971.083	14.805.163	163.427.733
IPTU	DIÁRIA	9.616.151	24.725.571	4.617.937	4.083.241	3.833.783	3.375.056	3.215.661	2.391.190	1.493.216	1.328.154	932.766	1.128.569	60.741.299
ITBI	DIÁRIA	2.387.691	2.978.017	3.443.430	3.482.959	3.604.509	2.876.146	3.605.839	3.834.723	2.812.514	4.117.559	3.272.573	4.867.161	41.283.421
IRRF	DIÁRIA	1.890.518	10.265.568	1.918.948	4.375.710	2.661.711	2.945.379	2.751.636	1.776.444	1.696.878	1.831.553	1.777.950	8.281.424	42.173.920
TAXAS	DIÁRIA	1.168.615	1.420.298	2.394.350	1.016.686	1.101.640	1.321.362	1.068.080	602.344	814.580	389.521	451.737	816.183	12.565.998
OUTRAS RECEITAS CORRENTES	DIÁRIA	2.390.578	2.230.143	2.685.053	2.114.173	2.229.173	2.135.204	2.513.687	3.293.222	1.760.981	2.221.972	2.070.500	2.864.526	28.509.212
MULTAS E JUROS DE MORA	DIÁRIA	755.837	681.691	912.507	788.619	884.243	796.297	974.844	1.096.671	650.678	823.348	754.498	898.587	10.017.820
RESTITUIÇÕES	DIÁRIA	320.750	184.561	21.412	21.412	21.412	21.412	21.412	21.412	26.412	21.607	0	43.214	725.916
RECEITAS DA DÍVIDA ATIVA	DIÁRIA	1.308.448	1.250.236	1.574.688	1.294.022	1.289.600	1.175.258	1.513.358	1.888.265	1.069.232	1.247.677	1.312.807	1.883.562	16.807.552
RECEITAS DIVERSAS	DIÁRIA	5.543	113.655	176.446	10.120	33.918	142.237	4.073	286.874	14.659	129.340	3.195	39.163	959.523
<b>TOTAL GERAL</b>		<b>29.759.703</b>	<b>53.609.103</b>	<b>28.514.079</b>	<b>28.490.109</b>	<b>25.922.273</b>	<b>26.453.091</b>	<b>27.531.623</b>	<b>26.290.137</b>	<b>22.755.556</b>	<b>24.134.710</b>	<b>22.476.608</b>	<b>32.763.025</b>	<b>348.700.817</b>























## VERIFICAÇÃO DAS ASSINATURAS



Código para verificação: 2818-9C5D-3711-BF19

Este documento foi assinado digitalmente pelos seguintes signatários nas datas indicadas:



ANTONIO SILVA ROCHA (CPF 171.335.645-72) em 25/01/2021 14:22:50 (GMT-03:00)

Emitido por: AC Imprensa Oficial SP RFB G5 << AC Secretaria da Receita Federal do Brasil v4 << Autoridade Certificadora Raiz Brasileira v5 (Assinatura ICP-Brasil)

Para verificar a validade das assinaturas, acesse a Central de Verificação por meio do link:

<https://aracaju.1doc.com.br/verificacao/2818-9C5D-3711-BF19>