

ANUÁRIO ESTATÍSTICO | 2023

Ano Base 2022

SECRETARIA MUNICIPAL DO PLANEJAMENTO, ORÇAMENTO E GESTÃO



PREFEITURA DE
ARACAJU
CIDADE HUMANA, INTELIGENTE E CRIATIVA

ANUÁRIO ESTATÍSTICO 2023

Ano Base 2022



PREFEITURA MUNICIPAL DE ARACAJU

Secretaria Municipal do Planejamento, Orçamento e Gestão

PREFEITURA DE ARACAJU

SECRETARIA MUNICIPAL DO
PLANEJAMENTO, ORÇAMENTO
E GESTÃO - SEPLOG



ARACAJU
Proteger a vida e cuidar da cidade

Prefeito Municipal
EDVALDO NOGUEIRA

Vice-Prefeita
KATARINA FEITOZA LIMA SANTANA

Administração Direta

EVANDRO GALDINO
Secretário Municipal de Governo

SEGOV

CARLOS ROBERTO DA SILVA
Secretária Municipal da Comunicação Social

SECOM

SIDNEY AMARAL CARDOSO
Procurador-Geral do Município (Em Exercício)

PGM

ELIZIÁRIO SILVEIRA SOBRAL
Secretário-Chefe da Controladoria-Geral do Município

CGM

JEFERSON DANTAS PASSOS
Secretário Municipal da Fazenda

SEMFAZ

AUGUSTO FÁBIO OLIVEIRA DOS SANTOS
Secretário Municipal do Planejamento, Orçamento e Gestão

SEPLOG

MARIA CECÍLIA TAVARES LEITE
Secretária Municipal da Educação

SEMED

SMS

WANESKA DE SOUZA BARBOZA
Secretária Municipal da Saúde

SEMFAZ

SIMONE SANTANA PASSOS MAIA
Secretária Municipal da Família e da Assistência Social

SEJESP

SÉRGIO LUIZ THIESSEN (Em Exercício)
Secretário Municipal da Juventude e do Esporte

SEMA

ALAN ALEXANDER MENDES LEMOS
Secretário Municipal do Meio Ambiente

SEMICT

JORGE LUÍS ALMEIDA FRAGA
Secretário Municipal da Indústria, Comércio e Turismo

SEMINFRA

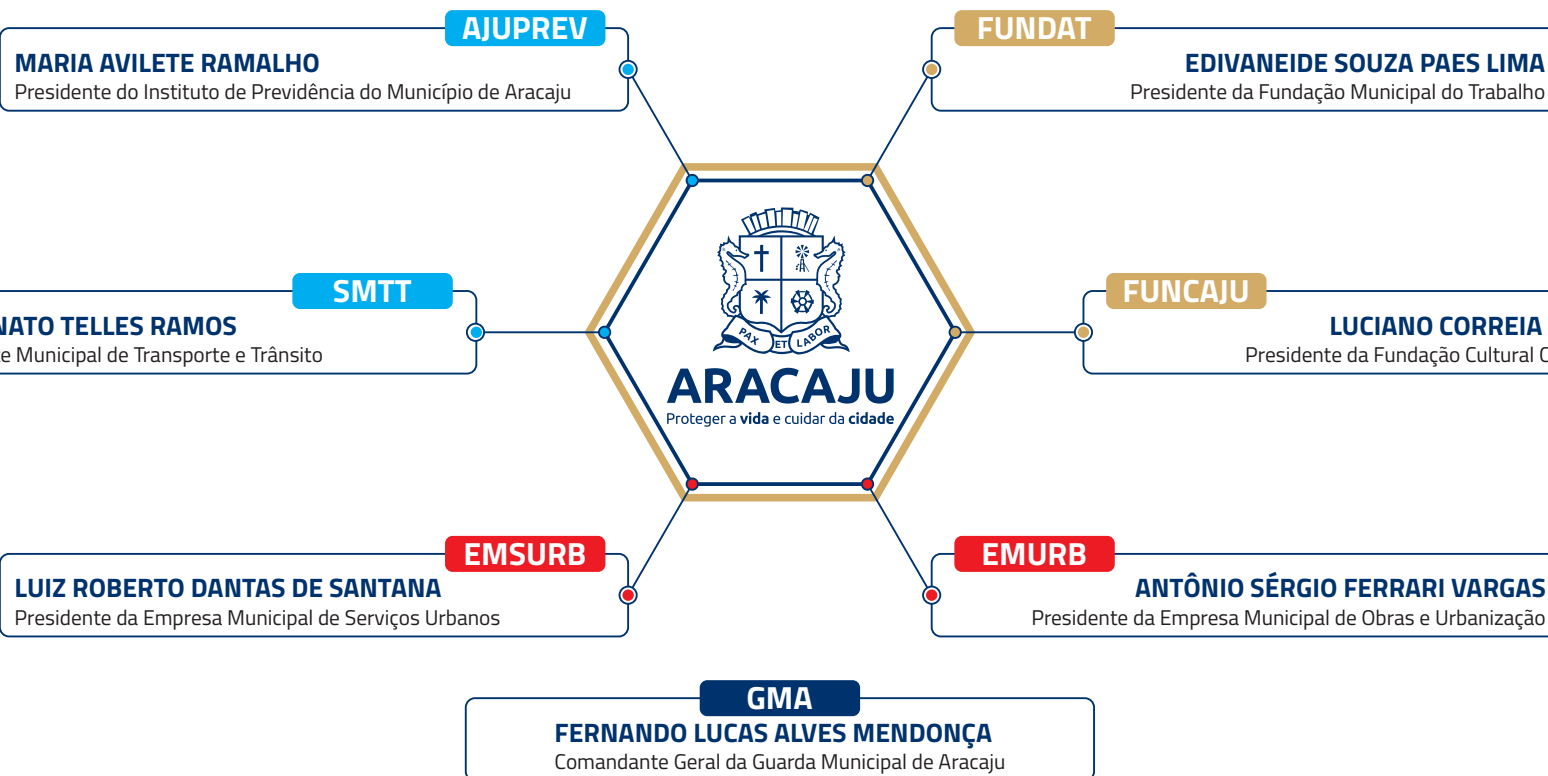
ANTÔNIO SÉRGIO FERRARI VARGAS
Secretário Municipal da Infraestrutura

SEMDEC

LUÍS FERNANDO SILVEIRA DE ALMEIDA
Secretário Municipal da Defesa Social e da Cidadania

ARACAJU
Proteger a vida e cuidar da cidade

Administração Indireta



Equipe Técnica

GUSTAVO ADOLFO DA FRAGA RAMOS VIEIRA

PATRÍCIA SANTA BÁRBARA DOS SANTOS

A Secretaria Municipal do Planejamento, Orçamento e Gestão, através da Coordenadoria-Geral de Planejamento, apresenta o Anuário Estatístico 2023, ano base 2022, do Município de Aracaju.

Publicado anualmente, o documento aponta dados estatísticos e indicadores demográficos, econômicos e sociais, contribuindo para definição das políticas públicas que serão desenvolvidas para atingir as metas estabelecidas.

O Anuário Estatístico representa o empenho da Administração em socializar dados, informações e registros, sobre características do município de Aracaju e de seus bairros, oferecendo, portanto, uma importante ferramenta auxiliar ao processo decisório para os gestores públicos, o setor privado, a comunidade acadêmica e a sociedade em geral, além de servir como norteador para pesquisas sobre quais foram os avanços da cidade, com a devida transparência, à disposição não só de aracajuanos, mas de todos os cidadãos sergipanos.

Os dados apresentados foram coletados por meio de pesquisas em sites oficiais como o do IBGE e através do preenchimento de formulários junto aos Órgãos Federais, Estaduais, Municipais, Empresas e Autarquias, aos quais a Prefeitura agradece pela contribuição.

Esse documento está dividido em cinco grandes áreas: Caracterização do Território; Características Demográficas e Sócio-econômicas; Infraestrutura e Serviços Urbanos; Desenvolvimento Econômico; Estatística do Eleitorado e Projeções Populacionais.

Observação: Quando não foi possível identificar informações atualizadas, utilizamos as últimas informações disponíveis nas fontes oficiais.

A gestão moderna exige que a tomada de decisão seja feita com o máximo de informação e conhecimento. Atualmente, com as novas tecnologias de comunicação, com a capacidade que o homem possui de acessar e processar um volume sempre crescente de informações, existem condições para que o conhecimento possa ser incrementado de forma cada vez mais acelerada.

Esta expansão quase que ilimitada na oferta de informações, que chega a todos de maneira incessante pelos mais diferentes meios, coloca uma questão, vez que a produção do conhecimento não está diretamente associada à quantidade de informação disponível. É preciso que se selecionem, neste manancial, àquelas que são verdadeiramente relevantes para o trabalho que se pretende realizar e que representem potenciais ganhos de eficiência no uso de recursos, com impactos na produtividade e na competitividade

Neste processo de geração do conhecimento, os Anuários Estatísticos são um tipo muito especial de informação porque buscam representar, através de números, aspectos do que se quer conhecer: a População por sexo e grau de instrução; o Número de Empresas; a Produção e o Pessoal ocupado em determinados setores da economia; os Alunos Matriculados por faixa etária num nível de ensino; a Renda de uma determinada região; etc. Através destas representações, que traduzem em números realidades complexas, os Governos, Empresas, Cientistas Sociais, Sindicatos e Organizações não-governamentais podem planejar e controlar suas atividades, ou conhecer fatores determinados da vida em sociedade.

Disponibilizamos, portanto, o **Anuário Estatístico 2023**, com Ano Base 2022, da cidade de Aracaju.

SIGLAS	12
HISTÓRICO DE ARACAJU	13
CAPÍTULO 1 - CARACTERIZAÇÃO DO TERRITÓRIO	14
1.1 - DADOS GEOGRÁFICOS	14
QUADRO 1.1.1 - Dados Gerais	14
QUADRO 1.1.2 - Indicadores Econômicos	14
QUADRO 1.1.3 - Distância entre Aracaju e capitais do Brasil em Quilômetros	15
FIGURA 1 - Mapas	15
QUADRO 1.1.4 - Distância entre Aracaju e as Sedes Municipais de Sergipe em Quilômetros	16
1.2 - RECURSOS NATURAIS E MEIO AMBIENTE	17
QUADRO 1.2.1 - Limites, Clima e Relevo	17
QUADRO 1.2.2 - Solos, Vegetação, Geomorfologia, Minerais, Bacias Hidrográficas e Principais Manguezais e Áreas de Preservação	17
1.3 - DIVISÃO DO MUNICÍPIO DE ARACAJU EM BAIRROS	18
QUADRO 1.3.1 - Área por Bairro	18
CAPÍTULO 2 - CARACTERÍSTICAS DEMOGRÁFICAS E SÓCIO-ECONÔMICAS	19
2.1 - INDICADORES SOCIAIS	19
QUADRO 2.1.1 - Índice de Desenvolvimento Humano - IDH	19
QUADRO 2.1.2 - Faixas de Desenvolvimento Humano - IDH - M	19
QUADRO 2.1.3 - Índice FIRJAN de Desenvolvimento Municipal - IFDM	19
QUADRO 2.1.4 - Faixas de Desenvolvimento	19
2.2 - DEMOGRAFIA	20
QUADRO 2.2.1 - População Residente por gênero, faixa etária e percentual - Aracaju - 2010 / 2020* / 2022*	20
QUADRO 2.2.2 - População Residente Segundo o Sexo - Aracaju - 2010 / 2020*/2022*	21

GRÁFICO 1 - População Residente Segundo o Sexo - Aracaju - 2010 / 2020* / 2022*	21
QUADRO 2.2.3 - População Residente Segundo a Evolução, Sergipe e Aracaju - 1980 / 2022*	22
GRÁFICO 2 - População Residente Segundo a Evolução, Sergipe e Aracaju - 1980 / 2022*	23
QUADRO 2.2.4 - População Residente e Densidade Demográfica - Aracaju - 1980 / 2022*	24
GRÁFICO 3 - Densidade Demográfica - Aracaju - 1980 / 2022*	24
QUADRO 2.2.5 - População Residente e Densidade Demográfica, por localidade - 1980 / 2022*	25
GRÁFICO 4 - População Residente, por Faixa Etária - Aracaju - 2010 / 2022*	26
QUADRO 2.2.6 - População residente segundo o gênero, por bairro - Aracaju - 2010 / 2019*	27
GRÁFICO 5 - População Residente, por Sexo - Aracaju - 2020* / 2021*/2022*	28
QUADRO 2.2.7 - Registro Civil Segundo o Número de Nascidos Vivos. Óbitos e Casamentos - Aracaju - 2010 / 2020*	29
2.3 - DOMICÍLIOS	30
QUADRO 2.3.1 - Domicílios Particulares Permanentes, Moradores e Média por Domicílio Particular Permanente por Bairro - Aracaju - 2010	30
QUADRO 2.3.2 - Moradores em Domicílios Particulares Permanentes por Bairro e Tipo de Habitação - Aracaju - 2010	31
GRÁFICO 6 - Moradores em Domicílios Particulares Permanentes - Aracaju - 2010	32
GRÁFICO 7 - Domicílios Particulares Permanentes, Segundo o Tipo de Domicílio - Aracaju - 2010	33
2.4 - OCUPAÇÃO E EMPREGO	34
QUADRO 2.4.1 - Pessoas de 10 anos ou mais com Condição de Atividade Economicamente Ativa - Aracaju - 2022	34
GRÁFICO 8 - População Economicamente Ativa - Aracaju - 2022*	35
GRÁFICO 9 - População Não Economicamente Ativa - Aracaju - 2022*	35
2.5 - EDUCAÇÃO	36
QUADRO 2.5.1 - Demonstrativo da Matrícula Oficial da Rede Municipal - Aracaju - 2016 / 2022	36
QUADRO 2.5.2 - IDEB (Índice de Desenvolvimento da Educação Básica) - 2011 / 2013 / 2015 / 2017 / 2019 / 2021	36
QUADRO 2.5.3 - Distorção Idade-Série da Rede Municipal (Anos Iniciais) - Aracaju - 2016 a 2022	37
QUADRO 2.5.4 - Distorção Idade-Série da Rede Municipal (Anos Finais) - Aracaju - 2016 a 2022	37
2.6 - SAÚDE	38
QUADRO 2.6.1 - Coberturas vacinais de todas as vacinas do calendário básico de vacinação da criança - Aracaju - 2022	38
QUADRO 2.6.2 - Número de Nascidos Vivos de Mães Residente por Local de Nascimento - Aracaju - 2017 a 2022	38

QUADRO 2.6.3 - Número de Óbitos em Mulheres Residentes por Câncer de Colo de Útero segundo Faixa Etária - Aracaju - 2017 a 2022	39
QUADRO 2.6.4 - Número de Óbitos em Mulheres Residentes por Câncer de Mama segundo Faixa Etária - Aracaju - 2017 a 2022	39
QUADRO 2.6.5 - Leitos de Internação por especialidade - Aracaju - 2022	40
QUADRO 2.6.6 - Quantidade de Estabelecimentos por Tipo e Esfera Jurídica - Aracaju - 2021	40
QUADRO 2.6.7 - Taxa de Mortalidade Infantil e seus componentes - Aracaju - 2017 a 2022	40

CAPÍTULO 3 - INFRAESTRUTURA E SERVIÇOS URBANOS **41**

3.1 - COMUNICAÇÕES **41**

QUADRO 3.1.1 - Quantidade de acessos - Aracaju - 2016 a 2022	41
--	----

3.2 - ENERGIA **42**

QUADRO 3.2.1 - Número de Consumidores Sergipe - 2017 a 2022	42
QUADRO 3.2.2 - Consumo Energia ao ano (GWh) Sergipe - 2017 a 2022	42

3.3 - TRANSPORTE **43**

QUADRO 3.3.1 - Movimento Anual de Aeronaves - Aracaju - 2018 a 2022	43
QUADRO 3.3.2 - Frota de Veículos por Tipo - Aracaju - 2018 a 2022	43
QUADRO 3.3.3 - Quantidade de acidentes de trânsito e vítimas fatais - Aracaju - 2018 a 2022	43

3.4 - SEGURANÇA **44**

CAPÍTULO 4 - DESENVOLVIMENTO ECONÔMICO **45**

4.1 - DOMICÍLIOS **45**

QUADRO 4.1.1 - Domicílios Particulares Permanentes, por Destino do Lixo - Aracaju - 2010	45
QUADRO 4.1.2 - Domicílios Particulares Permanentes, Por Existência de Banheiro ou Sanitário e Tipo de Esgotamento Sanitário - Aracaju - 2010	46
QUADRO 4.1.3 - Domicílios Particulares Permanentes por Forma de Abastecimento de Água - Aracaju - 2010	46
QUADRO 4.1.4 - Domicílios Particulares Permanentes por Existência de Energia Elétrica - Aracaju - 2010	47
QUADRO 4.1.5 - Domicílios Particulares Permanentes por Serviços Básicos (Existência de Energia Elétrica, Abastecimento de Água, Destino de Lixo, Existência de Banheiro ou Sanitário) - Aracaju - 2010	47

QUADRO 4.1.6 - Domicílios Particulares Permanentes, por Classe de Rendimento Nominal Mensal Domiciliar - Aracaju - 2010	48
QUADRO 4.1.7 - Valor do Rendimento Nominal Médio Mensal - 2021	49
QUADRO 4.1.8 - Déficit Habitacional Absoluto e Relativo, por Situação de Domicílio - Aracaju - 2010	49
QUADRO 4.1.9 - Indicadores Econômicos - Aracaju - 2010 / 2021	50
QUADRO 4.1.10 - Produto Interno Bruto - Aracaju - 2014 / 2019	50

CAPÍTULO 5 - ESTATÍSTICA DO ELEITORADO E PROJEÇÕES POPULACIONAIS **51**

5.1 - ELEITORADO **51**

QUADRO 5.1.1 - Eleitorado por Sexo e Grau de Instrução - Aracaju - 2022	51
QUADRO 5.1.2 - Eleitorado por Sexo e Faixa Etária - Aracaju - 2022	51

5.2 - PROJEÇÃO **52**

QUADRO 5.2.1 - População por Sexo - Aracaju - 2022	52
GRÁFICO 10 - Pirâmide Etária - Aracaju - 2022	52
QUADRO 5.2.2 - População por Cor/Raça - Aracaju - 2022	52
GRÁFICO 11 - População por Cor/Raça - Aracaju - 2022	52
QUADRO 5.2.3 - População por Nível de Instrução - Aracaju - 2022	53
GRÁFICO 12 - População por Nível de Instrução - Aracaju - 2022	53
QUADRO 5.2.4 - População sabe ler e escrever - Aracaju - 2022	53
GRÁFICO 13 - População sabe ler e escrever - Aracaju - 2022	53
QUADRO 5.2.5 - População por Grupamentos de atividade principal da semana de referência - Aracaju - 2022	54

ANATEL - Agência Nacional de Telecomunicações
CAGEDEST - CAGED Estimativas
COGEDURB - Coordenadoria-Geral de Desenvolvimento Urbano
COGEPLAN - Coordenadoria-Geral do Planejamento
COEPIN - Coordenadoria de Estudos, Pesquisas e de Informações Estatísticas
DATASUS - Departamento de Informática do Sistema Único de Saúde do Brasil
DESO - Companhia de Saneamento de Sergipe
EJA - Educação de Jovens e Adultos
EPE - Empresa de Pesquisa Energética
FGV - Fundação Getúlio Vargas
FIPE - Fundação Instituto de Pesquisas Econômicas
FIRJAN - Federação das Indústrias do Estado do Rio de Janeiro
FJP - Fundação João Pinheiro
IBGE - Instituto Brasileiro de Geografia e Estatística
IDEB - Índice de Desenvolvimento da Educação Básica
INEP - Instituto Nacional de Estudos e Pesquisas Educacionais
INFRAERO - Empresa Brasileira de Infraestrutura Aeroportuária
IPEA - Instituto de Pesquisa Econômica Aplicada
MEC - Ministério da Educação
PMA - Prefeitura Municipal de Aracaju
PNADc - Pesquisa Nacional por Amostra de Domicílios Contínua
PNUD - Programa das Nações Unidas para o Desenvolvimento
SECEX - Secretaria de Comércio Exterior
SEMED - Secretaria Municipal de Educação
SEPMLOG - Secretaria Municipal do Planejamento, Orçamento e Gestão
SMTT - Superintendência Municipal de Transporte e Trânsito
SSP - Secretaria de Segurança Pública
TRE - Tribunal Regional Eleitoral

A Resolução nº 413 de 17 de março de 1855 da Assembléia Provincial elevou à categoria de cidade o Povoado Santo Antônio do Aracaju na Barra do Cotinguiba, que passou a se chamar "Cidade de Aracaju". Diferente do que muitos falam de que Aracaju nasceu na colina do Santo Antônio, a pesquisa de diversos historiadores sergipanos discordam dessa origem. Aracaju já nasce Capital, e para atender os anseios e as necessidades, as quais influenciaram na sua transferência, o então Presidente da Província Inácio Joaquim Barbosa, visando o crescimento econômico e social que adviria com a mudança, contrata os serviços do Engenheiro Sebastião José Basílio Pirro, que com o seu projeto edificaria a nova cidade, na parte baixa do antigo povoado e não na parte alta da então Colina de Santo Antônio.

A evolução urbana de Aracaju no século XIX, tem início com este projeto, e as famílias mais ricas, oriundas da elite canavieira e principalmente do Vale do Cotinguiba, edificavam as primeiras residências nesse quadrado, que também seriam utilizadas para acompanhar a venda do açúcar, no então Porto de Aracaju. Segundo a historiadora Maria Nely Santos em seu livro "Aracaju: Um olhar sobre sua evolução" a então cidade da Província, ainda nos anos 70 do século XIX, não tinha o aspecto de uma Capital. Apresentava a falta de saneamento, higiene, calçamento, arborização, iluminação, dentre outros serviços necessários, tornando-se uma das áreas mais insalubres da Província. Entretanto, ao passar dos anos, o aterro e o esgotamento dos mangues e alagados, que circundavam a crescente cidade, contribuíam na manutenção da salubridade pública, que naquele momento era indispensável.

Assim a área central passava a ser habitada pelas famílias mais ricas, que edificavam suas residências, não apenas na região da Praça da Matriz e do Palácio, mas em outras ruas que passavam a apresentar condições como as ruas: Itaporanga, Propriá, Santo Amaro, Capela, Laranjeiras, Santa Luzia, Arauá, Estância e Maruim. Então só restou à população mais pobre o distanciamento dessa região, que ocorria com as fiscalizações que retiravam as primitivas casas de palhas, que tentavam resistir à evolução urbana de Aracaju, e surgia então a formação das áreas periféricas, dentre elas citamos a que mais tarde se chamaria o Curral.

No curso do século XX Aracaju passava a ter ares urbanos. Na cidade em 1908 é implantado o abastecimento de água da Capital. Em 1909 os bondes puxados por tração animal, em 1913 a instalação da luz elétrica e em 1916 a implantação da rede de esgoto e da rede telefônica que preconizaram o desenvolvimento urbano da cidade. Entretanto nos anos de 1920, a cidade viveria o seu maior desenvolvimento, no que concerne à urbanização, quando se destacou o Governo de Graccho Cardoso, como impulsionador das grandes mudanças arquitetônicas e urbanas, que foram demandadas pelo pensamento higienista, que permeou a época e que influenciaria de certa forma, no processo de urbanização.

Nos anos de 1950, com o crescimento da população advindo com o progresso e a evolução da Capital, o problema da falta de moradia exigia a ampliação e a adequação de políticas voltadas para a modernização urbana, vez que a legislação anterior já não mais atendia aos anseios gerados pelo crescimento populacional. Segundo o historiador Waldefrankly Rolim em seu artigo "Modernidade e Moradia: Aspectos do pensamento sobre habitação popular no processo de modernização das cidades sergipanas (1890-1955)" observa a necessidade de Reformas Urbanas, e também salienta a questão de modernização das cidades em Sergipe. Essas reformas ocorreram a partir da preocupação com a habitação popular, quando por pressões sociais e pela própria demanda, o Governo do Estado construiu em 1953 o conjunto habitacional Agamenon Magalhães, que surge como uma proposta para evitar a proliferação de favelas na cidade, visto que duas se destacaram nesse período: Ilha das Cobras, nas imediações do bairro Industrial e o Curral, nas imediações da Av. Pedro Calazans.

Outro evento que marcou a evolução e a modernização urbana em Aracaju ocorreu com a derrubada do Morro do Bomfim, no Centro da cidade, para construção da atual Rodoviária Velha. Esse evento aconteceu em 1955 no governo de Leandro Maciel, tornando-se uma das mais importantes intervenções urbanísticas da época.

Segundo o arquiteto e urbanista Fernando Antônio Santos Souza em seu artigo "Um olhar sobre Aracaju em busca de um novo paradigma urbano" até o final dos anos de 1950, a população de Aracaju crescia sem alterar a configuração social da cidade, que se instalou no "Quadrado de Pirro", desde a sua fundação. Contudo o governo sempre buscou medidas para manter a área central inalterada socialmente, o que gerou a formação de núcleos periféricos, levando à intervenção através da construção dos primeiros conjuntos habitacionais. Mais tarde, em 1960, com a instalação da PETROBRAS, o desenvolvimento urbano de Aracaju passou por uma nova configuração em virtude da implantação do terminal e escritórios da empresa, assim como da exigência de mão de obra qualificada. Com isso a expansão da cidade ocorria do centro em direção à periferia, o que gerou um processo de fragmentação territorial.

Atualmente Aracaju tem estendido sua área territorial para o sul da cidade, na região denominada Zona de Expansão, contudo é necessário pensar políticas e reformas na gestão urbana democrática, para que no futuro possam diminuir a fragmentação e segregação urbana e social decorrente do processo histórico que ocasionou a fundação de nossa cidade.

Fonte: Ronaldo Alves é historiador, Membro do Grupo de Estudos e Pesquisas em Memória e Patrimônio Sergipano - GEMPS/CNPQ/UFS

1.1 - DADOS GEOGRÁFICOS ▾

■ QUADRO 1.1.1 - Dados Gerais

Data da Fundação	17 de março de 1855
Gentílico	Aracajuano
Área	181,86 km ²
Latitude	-109.095
Longitude	-370.748
População	682.801 habitantes*
Densidade	3.754,54 hab/km ² *
Bioma	Mata Atlântica

Fonte: IBGE - Censo Demográfico 2010

*PNAD Contínua 4º trimestre - 2022

■ QUADRO 1.1.2 - Indicadores Econômicos

Estatística	Dados
Moeda	Real
PIB Per Capita*	24.735,91
PIB Vlr Adicionado Bruto a Preços Correntes*	14.470.875.660,00
Vlr Adicionado Bruto, a preços correntes, da Agropecuária*	3.914.180
Vlr Adicionado Bruto, a preços correntes, da Indústria*	2.055.772.000
Vlr Adicionado Bruto, a preços correntes, dos Serviços*	9.198.344.890
Vlr Adicionado Bruto, a preços correntes, da Administração, defesa, educação e saúde públicas e seguridade social*	3.212.844.590
Importação**	14.993.526
Exportação**	4.051.539
Saldo (Importação/Exportação)**	-10.941.987

Fonte: IBGE

* Dados de SECEX (Secretaria de Comércio Exterior) 2022

■ **QUADRO 1.1.3 - Distância entre Aracaju e capitais do Brasil em Quilômetros**

CENTRO - OESTE	
Brasília	1.650
Campo Grande	2.764
Cuiabá	2.773
Goiânia	1.849
NORDESTE	
Fortaleza	1.183
João Pessoa	611
Maceió	294
Natal	788
Recife	501
Salvador	356
São Luís	1.578
Teresina	1.142
NORTE	
Belém	2.079
Boa Vista	6.000
Macapá	2.991
Manaus	5.215
Palmas	1.662
Porto Velho	4.229
Rio Branco	4.763
SUDESTE	
Belo Horizonte	1.578
Rio de Janeiro	1.855
São Paulo	2.188
Vitória	1.408
SUL	
Curitiba	2.595
Florianópolis	2.892
Porto Alegre	3.296

Fonte: Portal Area Seg
<https://www.areaseg.com/distancias.html>

■ **FIGURA 1 - Mapas**

Sergipe no Brasil

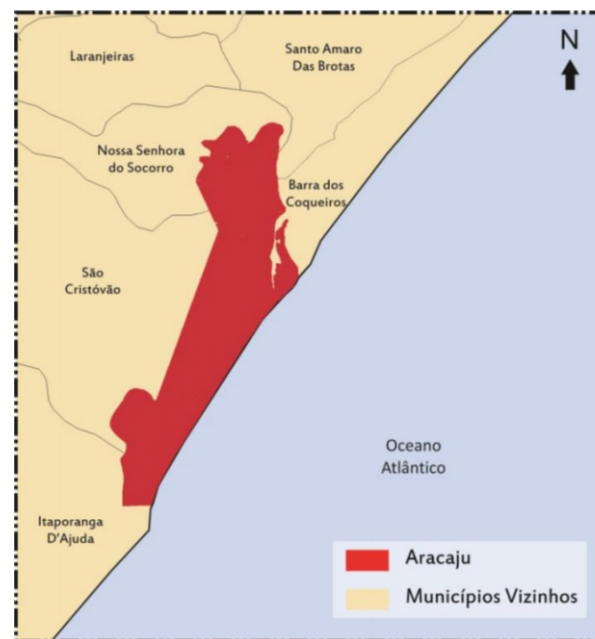


Fonte: IBGE

Aracaju em Sergipe



Fonte: IBGE



Fonte: IBGE

■ **QUADRO 1.1.4 - Distância entre Aracaju e as Sedes Municipais de Sergipe em Quilômetros**

Municípios	Distância (km)
Amparo de São Francisco	116
Aquidabã	98
Araúá	98
Areia Branca	38
Barra dos Coqueiros	6
Boquim	83
Brejo Grande	139
Campo do Brito	64
Canhoba	118
Canindé de São Francisco	195
Capela	69
Carira	112
Carmópolis	48
Cedro de São João	94
Cristinápolis	117
Cumbe	88
Divina Pastora	42
Estância	70
Feira Nova	101
Frei Paulo	76
Gararu	151
General Maynard	55
Gracho Cardoso	115
Ilha das Flores	136
Indiaroba	102

Municípios	Distância (km)
Itabaiana	56
Itabaianinha	120
Itabi	134
Itaporanga d'Ajuda	33
Japaratuba	56
Japoatã	93
Lagarto	79
Laranjeiras	23
Macambira	74
Malhada dos Bois	83
Malhador	51
Maruim	32
Moita Bonita	64
Monte Alegre de Sergipe	144
Muribeca	73
Neópolis	119
Nossa Senhora Aparecida	95
Nossa Senhora da Glória	117
Nossa Senhora das Dores	71
Nossa Senhora de Lourdes	131
Nossa Senhora do Socorro	16
Pacatuba	114
Pedra Mole	98
Pedrinhas	92
Pinhão	99

Municípios	Distância (km)
Pirambu	35
Poço Redondo	174
Poço Verde	150
Porto da Folha	177
Propriá	99
Riachão do Dantas	98
Riachuelo	32
Ribeirópolis	77
Rosário do Catete	38
Salgado	54
Santa Luzia do Itanhy	80
Santa Rosa de Lima	43
Santana do São Francisco	121
Santo Amaro das Brotas	36
São Cristóvão	24
São Domingos	76
São Francisco	84
São Miguel do Aleixo	103
Simão Dias	105
Siriri	53
Telha	101
Tobias Barreto	131
Tomar do Geru	134
Umbaúba	101

Fonte: Portal Em Sampa sem Segredos
<http://www.emsampa.com.br/xspxseint.htm>

1.2 - RECURSOS NATURAIS E MEIO AMBIENTE ▾

■ QUADRO 1.2.1 - Limites, Clima e Relevo

Limites	Clima			Relevo
	Precipitação Média Anual	Temperatura Média Anual	Tipo	
O município de Aracaju, limita-se com os municípios de São Cristóvão, Nossa Senhora do Socorro, Santo Amaro das Brotas, Barra dos Coqueiros e Itaporanga D'Ajuda	1590 mm, sendo os meses mais chuvosos entre Março e Agosto e os meses mais secos entre Setembro e Fevereiro.	Em torno de 26°C, sendo os meses mais quentes Janeiro, Fevereiro e Março, e os meses mais frios Julho e Agosto.	Clima tropical, quente e úmido.	Tipo: Planície. Ponto Culminante: Morro do Urubu (88 metros). Altitude média 4m

Fonte: IBGE

■ QUADRO 1.2.2 - Solos, Vegetação, Geomorfologia, Minerais, Bacias Hidrográficas e Principais Manguezais e Áreas de Preservação

Solos	Vegetação	Geomorfologia	Ocorrências Minerais	Bacias Hidrográficas e Principais Manguezais	Áreas de Preservação
Indiscriminados de mangue. Podsol. Areias Quartzosas marinha. Podzólico vermelho amarelo. Glay pouco úmido.	Campos limpos e sujos e vegetação higrófilas (Campos de várzeas e manguezais).	Planície flúvio marinha e Planície marinha. Relevo dissecado do tipo colina. Aprofundamento de drenagem muito fraca e extensão de suas formas.	Areia, Argila, Petróleo, Sais de Potássio, Magnésio, Salgema, Calcário, Granito.	Bacia do Rio Sergipe e Vaza Barris - Rio do Sal, Rio Poxim, Rio Pitanga e Canal de Santa Maria.	Mangues e Restinga do Morro do Urubu - APA Espaços ambientais juridicamente protegidos para uso público.

Fonte: IBGE

1.3 - DIVISÃO DO MUNICÍPIO DE ARACAJU EM BAIRROS ▾

■ QUADRO 1.3.1 - Área por Bairro

Bairro	Área Geográfica (km ²)
Aeroporto	5,6012
América	1,3464
Atalaia	3,9309
Bugio	1,5031
Capucho	2,6281
Centro	2,1502
Cidade Nova	0,8246
Cirurgia	0,6179
Coroa do Meio	9,1205
Dom Luciano	0,870
Farolândia	6,3238
Getúlio Vargas	0,8625
Grageru	1,2791
Inácio Barbosa	3,5454
Industrial	3,1450
Jabotiana	6,9591
Japãozinho	1,9656
Jardim Centenário	0,8947
Jardins	2,4235
José Conrado de Araújo	1,1119
Lamarão	2,5491

Bairro	Área Geográfica (km ²)
Luzia	1,5926
Marivan	1,495
Novo Paraíso	0,9114
Olaria	1,4182
Palestina	0,3159
Pereira Lobo	0,5244
Ponto Novo	1,8467
Porto Dantas	6,3059
Salgado Filho	0,6651
Santa Maria	11,0222
Santo Antônio	1,3630
Santos Dumont	2,1792
São Conrado	3,0790
São José	1,3440
Siqueira Campos	1,7424
Soledade	2,9698
Suíça	1,0986
Zona de Expansão	76,7031
13 de Julho	1,5931
17 de Março	1,959
18 do Forte	2,0785
Total	181,860

Fonte: PMA/SEPLÓG/COGEDURB

2.1 - INDICADORES SOCIAIS ▾

■ QUADRO 2.1.1 - Índice de Desenvolvimento Humano - IDH

Anos	IDH - M	IDH Renda	IDH Longevidade	IDH Educação
1991	0,545	0,669	0,639	0,379
2000	0,648	0,719	0,729	0,519
2010	0,77	0,784	0,823	0,708

Fonte: PNUD, IPEA e Fundação João Pinheiro - FJP

■ QUADRO 2.1.2 - Faixas de Desenvolvimento Humano - IDH - M

Muito Alto	de 0,800 a 1,000;
Alto	de 0,700 a 0,799;
Médio	de 0,600 a 0,699;
Baixo	de 0,500 a 0,599;
Muito Baixo	de 0 a 0,499;

Fonte: PNUD, IPEA e Fundação João Pinheiro - FJP

■ QUADRO 2.1.3 - Índice FIRJAN de Desenvolvimento Municipal - IFDM

Anos	IFDM Educação	IFDM Saúde	IFDM Emprego e Renda	IFDM Consolidado
2011	0,6449	0,7992	0,8221	0,7554
2012	0,6542	0,8082	0,8028	0,755
2013	0,6689	0,8157	0,7326	0,7391
2014	0,6778	0,8115	0,7691	0,7525
2015	0,6766	0,811	0,5967	0,6948
2016	0,6812	0,8108	0,664	0,7187

Fonte: Sistema FIRJAN

■ QUADRO 2.1.4 - Faixas de Desenvolvimento

Alto	Superiores a 0,8 pontos
Moderado	Entre 0,4 e 0,6 pontos
Baixo	Inferiores a 0,4 pontos

Fonte: Sistema FIRJAN

2.2 - DEMOGRAFIA ▾

■ **QUADRO 2.2.1 - População Residente por gênero, faixa etária e percentual - Aracaju - 2010 / 2021* / 2022***

Idade	2010					2021*					2022*				
	Homens	%	Mulheres	%	Total	Homens	%	Mulheres	%	Total	Homens	%	Mulheres	%	Total
< 1a	4.141	1,56	3.929	1,29	8.070	4.172	1,33	3.156	0,87	7.328	4.425	1,36	2.416	0,68	6.841
01-04a	16.594	6,25	16.009	5,24	32.603	20.728	6,63	17.657	4,87	38.385	18.635	5,72	17.709	4,96	36.344
05-09a	20.507	7,72	19.935	6,52	40.442	21.046	6,73	25.611	7,06	46.657	27.138	8,33	16.691	4,68	43.829
10-14a	23.686	8,92	23.112	7,56	46.798	21.585	6,91	25.317	6,98	46.902	23.010	7,06	24.352	6,82	47.362
15-19a	23.842	8,98	25.190	8,24	49.032	23.996	7,68	29.473	8,12	53.469	27.419	8,41	26.274	7,36	53.693
20-24a	27.700	10,43	30.575	10,00	58.275	24.898	7,97	27.583	7,60	52.481	27.806	8,53	30.395	8,52	58.201
25-29a	27.507	10,36	31.445	10,29	58.952	25.361	8,11	26.245	7,23	51.606	33.800	10,37	29.825	8,36	63.625
30-34a	23.941	9,02	28.552	9,34	52.493	21.083	6,75	27.989	7,71	49.072	29.341	9,00	29.326	8,22	58.667
35-39a	20.229	7,62	24.278	7,94	44.507	33.512	10,72	32.368	8,92	65.880	22.417	6,88	27.738	7,77	50.155
40-44a	18.211	6,86	22.332	7,31	40.543	26.879	8,60	28.424	7,83	55.303	18.216	5,59	29.452	8,25	47.668
45-49a	15.851	5,97	19.557	6,40	35.408	20.109	6,43	29.353	8,09	49.462	25.647	7,87	25.607	7,17	51.254
50-54a	13.002	4,90	16.070	5,26	29.072	23.709	7,59	22.163	6,11	45.872	21.092	6,47	24.086	6,75	45.178
55-59a	9.994	3,76	13.073	4,28	23.067	16.456	5,27	14.755	4,07	31.211	12.885	3,95	18.378	5,15	31.263
60-64a	7.555	2,85	10.026	3,28	17.581	10.417	3,33	15.661	4,32	26.078	13.474	4,13	18.302	5,13	31.776
65-69a	4.984	1,88	7.006	2,29	11.990	7.423	2,38	11.047	3,04	18.470	8.847	2,71	13.778	3,86	22.625
70-74a	3.416	1,29	5.326	1,74	8.742	4.878	1,56	10.917	3,01	15.795	7.632	2,34	10.178	2,85	17.810
75-79a	1.994	0,75	3.849	1,26	5.843	4.456	1,43	8.517	2,35	12.973	2.083	0,64	4.990	1,40	7.073
80w	2.330	0,88	5.401	1,77	7.731	1.831	0,59	6.605	1,82	8.436	2.038	0,63	7.399	2,07	9.437
Total	265.484	100,00	305.665	100,00	571.149	312.539	100,00	362.841	100,00	675.380	325.905	100,00	356.896	100,00	682.801

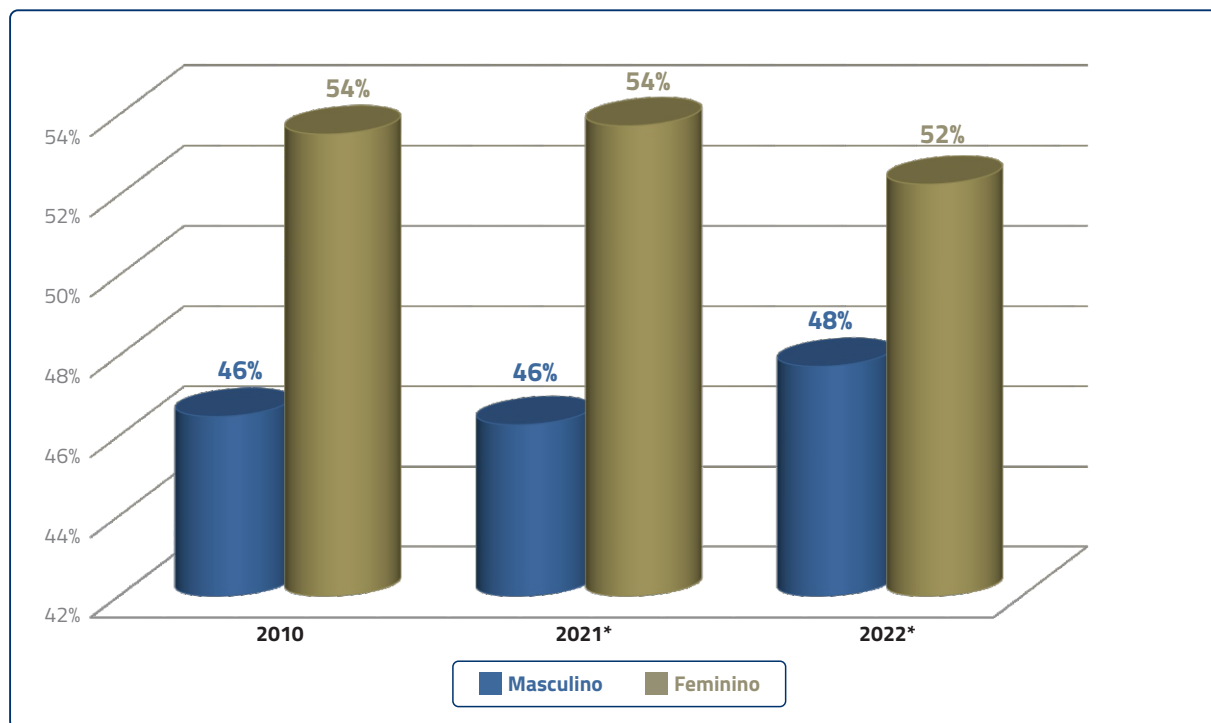
Fontes: IBGE e *PNAD - Contínua - 4º Trimestre 2021 e 2022.

■ QUADRO 2.2.2 - População Residente segundo o sexo - Aracaju - 2010 / 2021* / 2022*

Discriminação	2010		2021*		2022*	
	Qtd	%	Qtd	%	Qtd	%
Homens	265.484	46	312.539	46	325.905	48
Mulheres	305.665	54	362.841	54	356.896	52
Total Geral	571.149	100	675.380	100	682.801	100

Fonte: IBGE - Censo Demográfico 2010 e *PNAD Contínua 2021 e 2022

■ GRÁFICO 1 - População Residente segundo o sexo - Aracaju - 2010 / 2021* / 2022*



*Fonte: Pnad Contínua 4º Trimestre 2021 e 2022

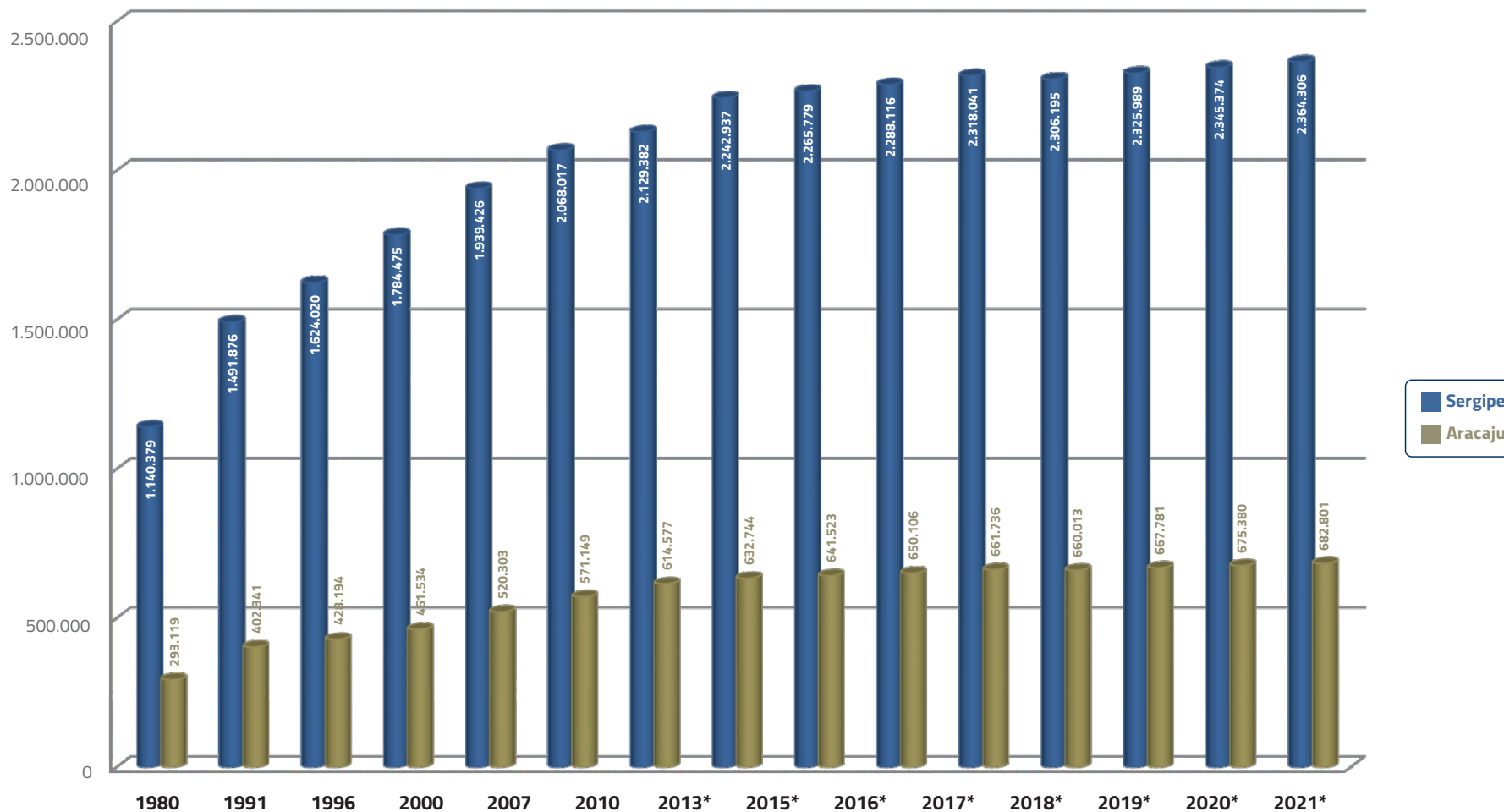
■ QUADRO 2.2.3 - População Residente Segundo a Evolução, Sergipe e Aracaju - 1980 / 2022*

Período	População de Sergipe	Participação no Brasil (%)	População Aracaju	Participação em Sergipe (%)	População do Brasil
1980	1.140.379	0,96	293.119	25,70	119.011.052
1991	1.491.876	1,02	402.341	26,97	146.825.475
1996	1.624.020	1,03	428.194	26,37	157.070.163
2000	1.784.475	1,05	461.534	25,86	169.799.170
2007	1.939.426	1,05	520.303	26,83	183.987.291
2010	2.068.017	1,08	571.149	27,62	190.755.799
2013*	2.129.382	1,06	614.577	28,86	201.032.714
2015*	2.242.937	1,08	632.744	28,21	206.026.521
2016*	2.265.779	1,09	641.523	28,31	206.081.432
2017*	2.288.116	1,10	650.106	28,41	207.660.929
2018*	2.318.041	1,11	661.736	28,55	209.151.851
2019*	2.306.195	1,10	660.013	28,62	210.147.125
2020*	2.325.989	1,10	667.781	28,71	211.755.692
2021*	2.345.374	1,09	675.380	28,80	214.722.471
2022*	2.364.306	1,10	682.801	28,88	215.870.993

Fonte: IBGE - Censo Demográfico

Nota: (*) População Estimada pelo PNAD Contínua

■ **GRÁFICO 2 - População Residente Segundo a Evolução, Sergipe e Aracaju - 1980 / 2022***



*Dados Estimados

> CARACTERÍSTICAS DEMOGRÁFICAS E SÓCIO-ECONÔMICAS

■ QUADRO 2.2.4 - População Residente e Densidade Demográfica - Aracaju - 1980 / 2022*

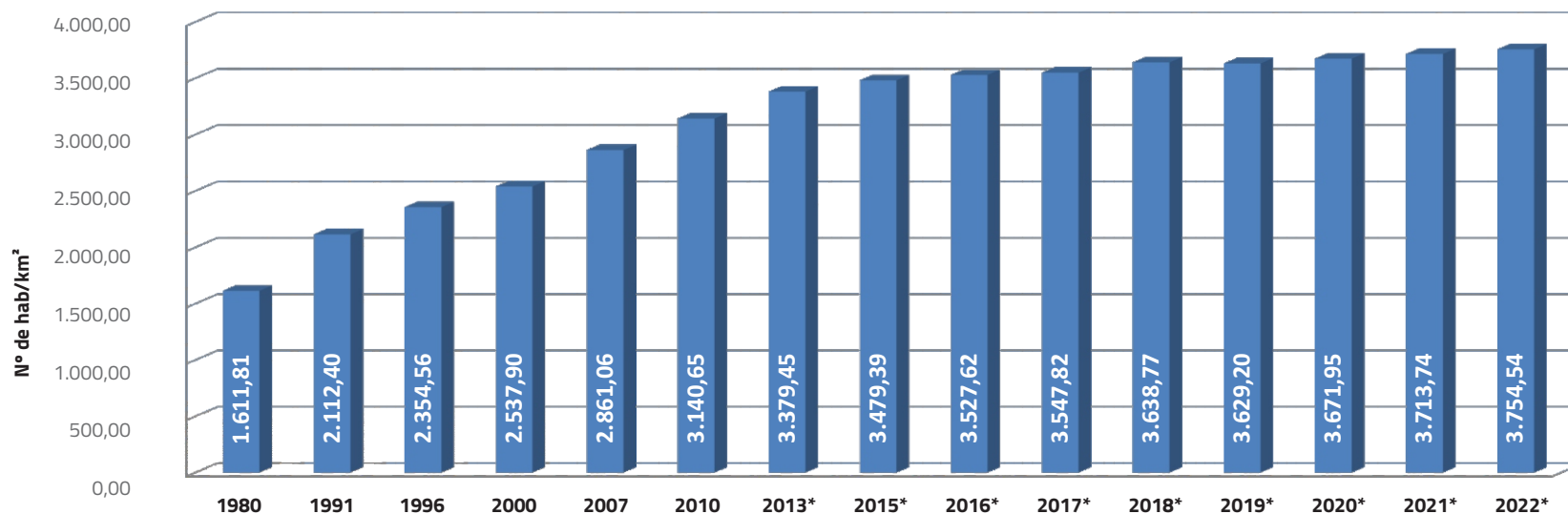
Período	População Aracaju	Densidade Demográfica (hab/km ²)
1980	293.119	1.611,81
1991	402.341	2.212,40
1996	428.194	2.354,56
2000	461.534	2.537,90
2007	520.303	2.861,06
2010	571.149	3.140,65
2013*	614.577	3.379,45

Período	População Aracaju	Densidade Demográfica (hab/km ²)
2015*	632.744	3.479,39
2016*	641.523	3.527,62
2017*	650.106	3.574,82
2018*	661.736	3.638,77
2019*	660.013	3.629,20
2020*	667.781	3.671,95
2021*	675.380	3.713,74
2022*	682.801	3.754,54

Fonte: IBGE - Censo Demográfico

Nota: (*) População Estimada pelo PNAD Contínua

■ GRÁFICO 3 - Densidade Demográfica - Aracaju - 1980 / 2022*



Fonte: IBGE - Censo Demográfico | *Dados Estimados

■ **QUADRO 2.2.5 - População Residente e Densidade Demográfica, por localidade - 1980 / 2022***

Local	1980		1991		2000		2010	
	População	Densidade Demográfica (Hab/Km ²)	População	Densidade Demográfica (Hab/Km ²)	População	Densidade Demográfica (Hab/Km ²)	População	Densidade Demográfica (Hab/Km ²)
Aracaju	293.119	1.611,81	402.341	2.212,40	461.534	2.537,90	571.149	3.140,65
Grande Aracaju	338.910	391,44	530.200	612,37	675.667	780,38	835.816	965,35
Grande Aracaju sem Aracaju	45.791	66,95	127.859	186,94	214.133	313,08	246.667	386,96
Sergipe	1.140.379	52,04	1.491.876	68,08	1.784.475	81,43	2.068.017	94,36
Brasil	119.011.052	13,98	146.825.475	17,24	169.799.170	19,94	190.755.799	22,40

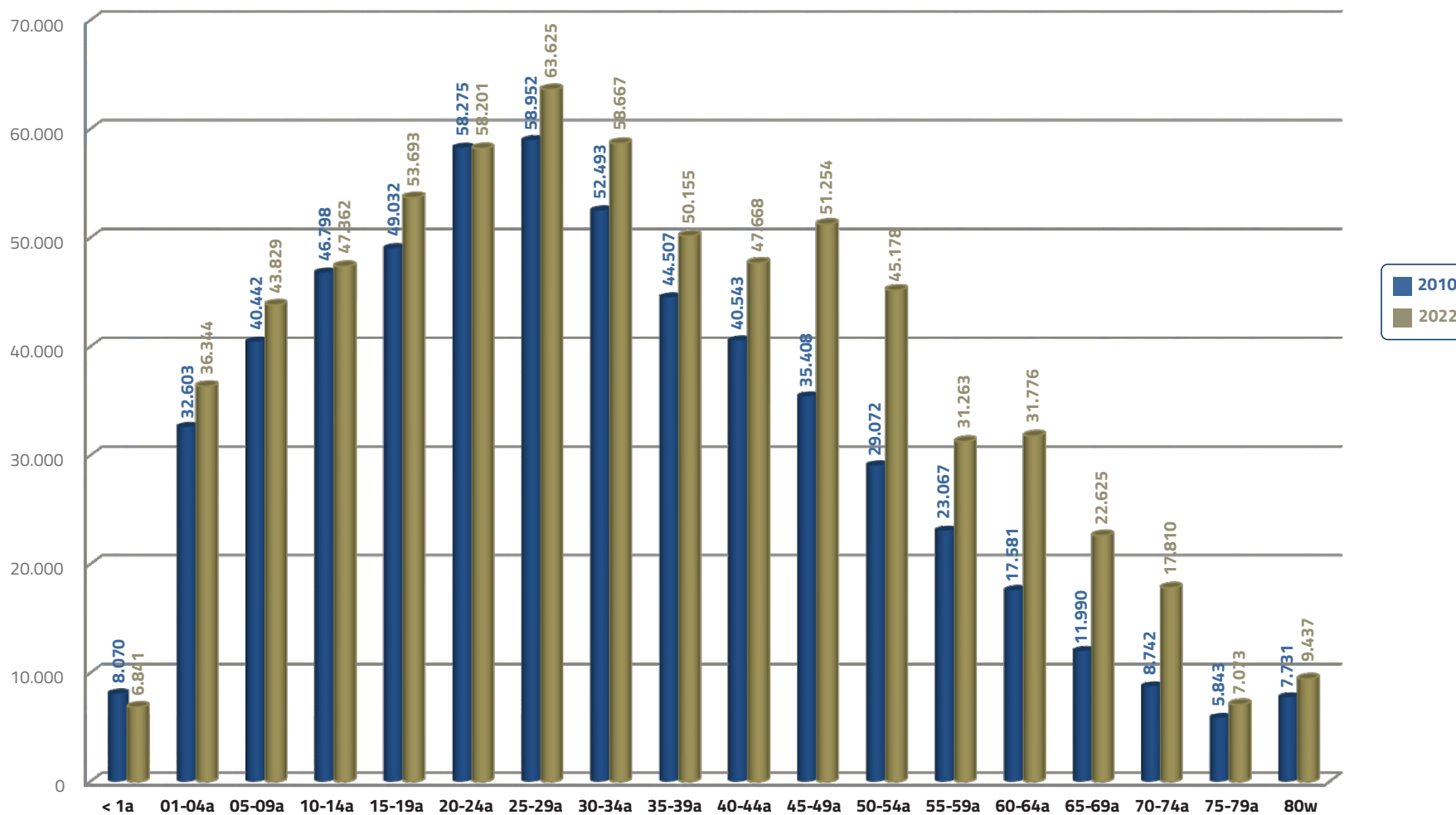
Local	2013*		2015*		2017*		2018*	
	População	Densidade Demográfica (Hab/Km ²)	População	Densidade Demográfica (Hab/Km ²)	População	Densidade Demográfica (Hab/Km ²)	População	Densidade Demográfica (Hab/Km ²)
Aracaju	614.577	3.379,45	632.744	3.479,34	650.106	3.574,82	661.736	3.638,77
Grande Aracaju	899.239	1.038,61	925.744	1.070,83	981.492	1.135,32	968.042	1.118,09
Grande Aracaju sem Aracaju	284.662	416,20	293.000	429,20	331.386	485,44	306.306	447,85
Sergipe	2.195.662	100,19	2.242.937	102,34	2.288.116	104,41	2.318.041	105,76
Brasil	201.032.714	23,61	204.450.649	24,00	207.660.929	24,39	209.151.851	24,60

Local	2019*		2020*		2021*		2022*		Área (KM)
	População	Densidade Demográfica (Hab/Km ²)	População	Densidade Demográfica (Hab/Km ²)	População	Densidade Demográfica (Hab/Km ²)	População	Densidade Demográfica (Hab/Km ²)	
Aracaju	660.013	3.629,20	667.781	3.671,95	675.380	3.713,74	682.801	3.754,54	181,86
Grande Aracaju	965.496	1.118,09	976.826	1.118,09	987.906	1.141,03	998.731	1.153,54	865,80
Grande Aracaju sem Aracaju	305.483	447,85	309.045	447,85	312.526	452,90	315.930	457,83	690,06
Sergipe	2.306.195	105,76	2.325.989	105,76	2.345.374	107,05	2.364.306	107,91	21.910,00
Brasil	210.147.125	24,69	211.755.692	24,69	214.722.471	25,21	215.870.993	25,35	8.516.000,00

Fonte: IBGE - Censo Demográfico

Nota: (*) População Estimada pelo PNAD Contínua

■ **GRÁFICO 4 - População Residente, por Faixa Etária - Aracaju - 2010 / 2022***



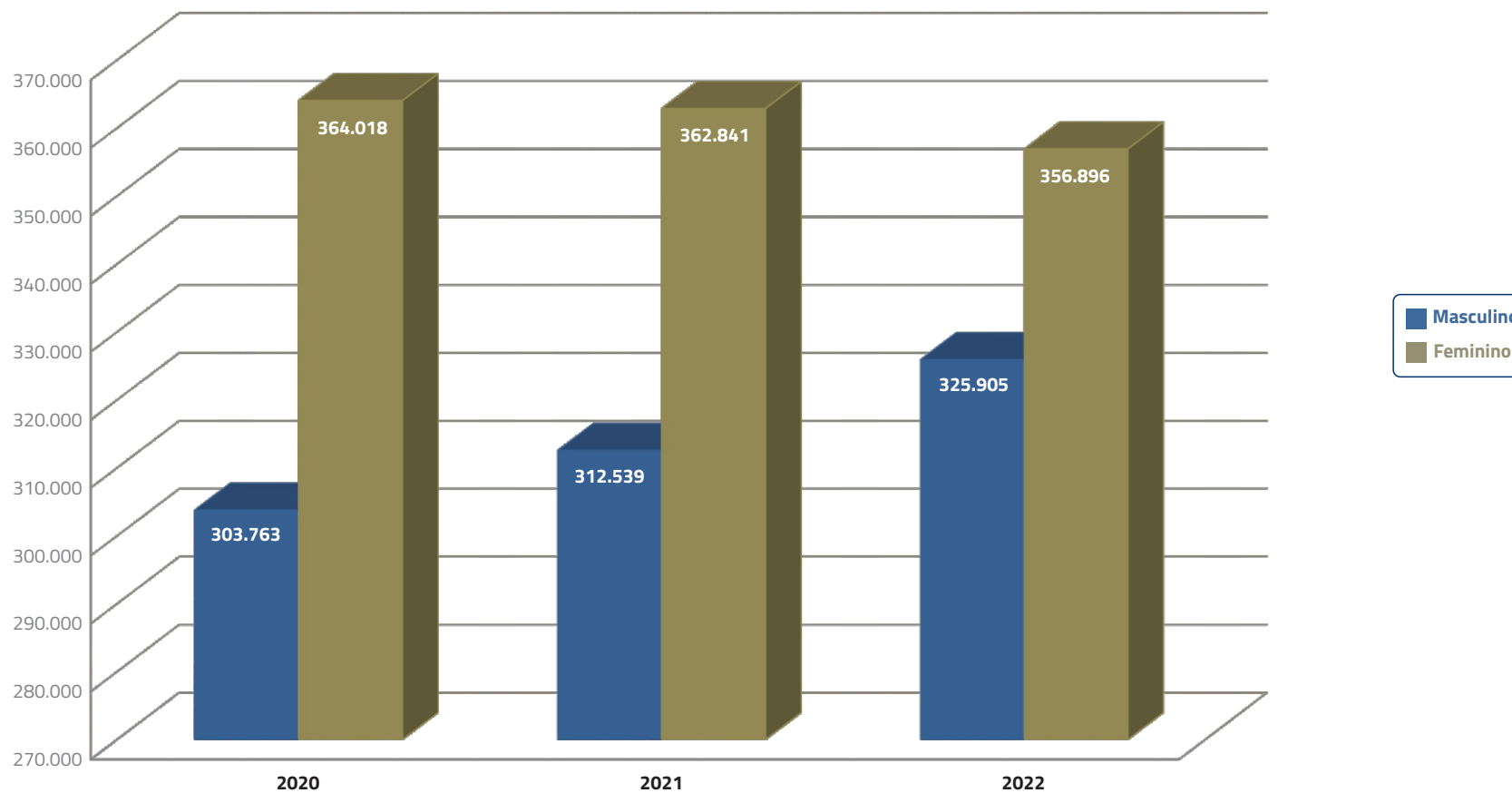
*Fonte: Pnad Contínua 4º Trimestre 2022

■ QUADRO 2.2.6 - População residente segundo o gênero, por bairro - Aracaju - 2010 / 2019*

Bairros	População 2010					População Estimada 2019				
	Masculino	%	Feminino	%	Total	Masculino	%	Feminino	%	Total
Aeroporto	4.944	46,77	5.627	53,23	10.571	5.713	46,77	6.503	53,23	12.216
América	7.487	47,18	8.383	52,82	15.870	8.653	47,18	9.687	52,82	18.340
Atalaia	5.674	48,09	6.125	51,91	11.799	6.557	48,09	7.078	51,91	13.635
Bugio	8.266	46,51	9.507	53,49	17.773	9.553	46,51	10.986	53,49	20.539
Capucho	480	50,21	476	49,79	956	555	50,21	550	49,79	1.105
Centro	3.285	43,38	4.287	56,62	7.572	3.796	43,38	4.955	56,62	8.751
Cidade Nova	10.183	47,99	11.037	52,01	21.220	11.768	47,99	12.754	52,01	24.522
Cirurgia	2.298	42,96	3.051	57,04	5.349	2.656	42,96	3.526	57,04	6.182
Coroa do Meio	8.983	47,60	9.888	52,40	18.871	10.381	47,60	11.427	52,40	21.808
Dezessete de Março	0	0,00	0	0,00	0	0	0,00	0	0,00	0
Dezoito do Forte	10.353	46,53	11.898	53,47	22.251	11.965	46,53	13.749	53,47	25.714
Farolândia	17.327	45,29	20.930	54,71	38.257	20.023	45,29	24.187	54,71	44.210
Getúlio Vargas	2.922	44,36	3.665	55,64	6.587	3.377	44,36	4.235	55,64	7.612
Gragerú	7.612	43,71	9.801	56,29	17.413	8.796	43,71	11.327	56,29	20.123
Inácio Barbosa	6.324	45,54	7.563	54,46	13.887	7.308	45,54	8.740	54,46	16.048
Industrial	8.405	46,68	9.602	53,32	18.007	9.714	46,68	11.095	53,32	20.809
Jabotiana	7.989	46,56	9.168	53,44	17.157	9.231	46,56	10.596	53,44	19.827
Japãozinho	4.059	48,52	4.307	51,48	8.366	4.691	48,52	4.977	51,48	9.668
Jardim Centenário	6.793	47,79	7.421	52,21	14.214	7.850	47,79	8.576	52,21	16.426
Jardins	3.300	46,31	3.826	53,69	7.126	3.814	46,31	4.421	53,69	8.235
José Conrado de Araújo	5.947	45,81	7.036	54,19	12.983	6.873	45,81	8.131	54,19	15.004
Lamarão	4.355	48,48	4.628	51,52	8.983	5.033	48,48	5.348	51,52	10.381
Luzia	8.998	44,04	11.432	55,96	20.430	10.397	44,04	13.212	55,96	23.609
Novo Paraíso	5.131	46,08	6.003	53,92	11.134	5.929	46,08	6.938	53,92	12.867
Olaria	8.260	48,06	8.928	51,94	17.188	9.546	48,06	10.317	51,94	19.863
Palestina	2.036	46,91	2.304	53,09	4.340	2.353	46,91	2.663	53,09	5.016
Pereira Lobo	2.629	44,24	3.313	55,76	5.942	3.038	44,24	3.829	55,76	6.867
Ponto Novo	10.271	45,12	12.491	54,88	22.762	11.868	45,12	14.436	54,88	26.304
Porto Dantas	5.371	49,47	5.487	50,53	10.858	6.207	49,47	6.341	50,53	12.548
Salgado Filho	1.744	43,69	2.248	56,31	3.992	2.016	43,69	2.598	56,31	4.614
Santa Maria	16.422	49,06	17.053	50,94	33.475	18.978	49,06	19.706	50,94	38.684
Santo Antônio	5.670	45,51	6.789	54,49	12.459	6.553	45,51	7.845	54,49	14.398
Santos Dumont	12.357	47,88	13.451	52,12	25.808	14.280	47,88	15.544	52,12	29.824
São Conrado	14.299	46,61	16.376	53,39	30.675	16.522	46,61	18.926	53,39	35.448
São José	2.257	40,40	3.330	59,60	5.587	2.609	40,40	3.848	59,60	6.457
Siqueira Campos	6.469	44,54	8.056	55,46	14.525	7.476	44,54	9.309	55,46	16.785
Soledade	4.605	48,56	4.879	51,44	9.484	5.322	48,56	5.638	51,44	10.960
Suíça	4.780	43,25	6.271	56,75	11.051	5.523	43,25	7.248	56,75	12.771
Treze de Julho	3.565	42,81	4.763	57,19	8.328	4.120	42,81	5.504	57,19	9.624
Zona de Expansão	13.634	48,87	14.265	51,13	27.899	12.235	37,98	19.984	62,02	32.219
Total	265.484		305.665		571.149	303.279		356.734		660.013

Fonte: IBGE - Censo Demográfico 2010 e *PNAD Contínua

■ **GRÁFICO 5 - População Residente, por Sexo - Aracaju - 2020* / 2021* / 2022***



*Fonte: Pnad Contínua 4º Trimestre 2020, 2021 e 2022

■ **QUADRO 2.2.7 - Registro Civil Segundo o Número de Nascidos Vivos, Óbitos e Casamentos - Aracaju - 2010 / 2020**

Especificação	Anos											
	2010	2011	2012	2013	2014	2015	2016	2017	2018	2019	2020	2021
Nascidos vivos - registros - lugar do registro	11.970	12.360	11.913	12.000	12.362	12.551	11.385	11.504	11.848	13.981	9.979	12.770
Nascidos vivos - registros - por lugar de residência da mãe	9.655	9.797	9.208	9.347	9.524	9.603	8.811	9.000	9.306	13.293	7.972	12.355
Nascidos vivos - ocorridos - por lugar de residência da mãe	9.234	9.361	8.818	9.050	9.286	9.269	8.598	8.805	9.104	13.008	7.861	11.952
Nascidos vivos em hospital - ocorridos - por lugar de residência da mãe	9.219	9.349	8.807	9.040	9.264	9.360	8.578	8.790	9.089	12.971	7.851	11.876
Óbitos - ocorridos e registrados - lugar do registro	4.841	5.424	5.618	5.673	5.461	5.855	6.096	5.802	4.451	5.215	4.747	6.556
Óbitos em hospital - ocorridos e registrados - lugar do registro	4.082	4.611	4.762	4.655	4.515	4.428	4.941	4.736	3.478	3.724	3.486	4.933
Óbitos - ocorridos e registrados - lugar de residência do falecido	3.039	3.296	3.312	3.156	3.140	3.405	3.520	3.388	3.241	4.874	4.132	6.353
Óbitos - ocorridos e registrados - menores de 1 ano - lugar de residência do falecido	120	122	115	101	132	116	98	129	135	188	161	128
Óbitos fetais- ocorridos e registrados - no lugar de residência da mãe	57	67	66	55	95	191	54	94	74	110	59	106
Casamentos - registrados no ano - lugar do registro	2.947	2.982	2.894	2.232	3.225	3.187	3.014	2.809	2.709	3.570	1.596	3.623

Fonte: IBGE, Estatística de Registro Civil

2.3 - DOMICÍLIOS ▾

■ QUADRO 2.3.1 - Domicílios Particulares Permanentes, Moradores e Média por Domicílio Particular Permanente por Bairro - Aracaju - 2010

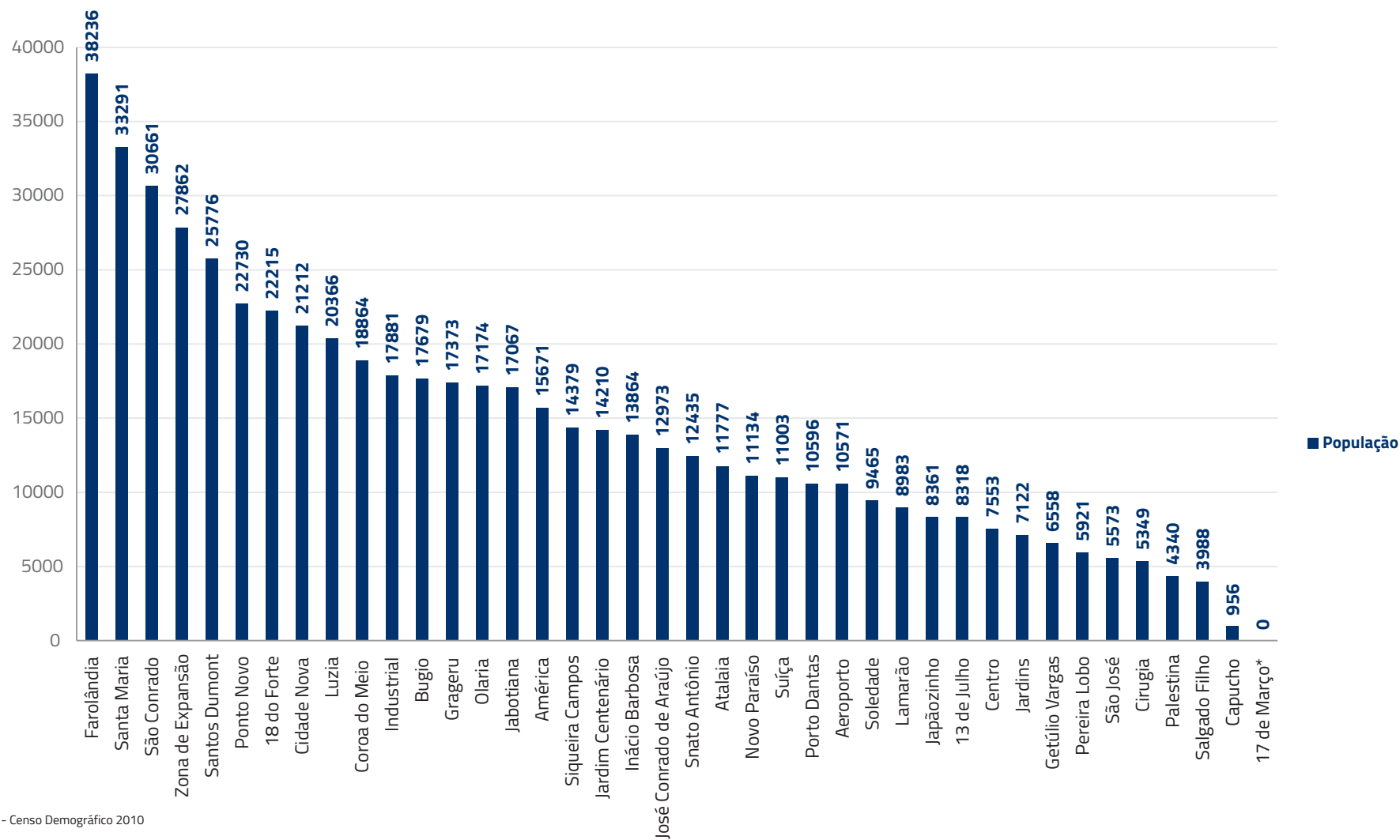
Bairros	Domicílios Particulares Permanentes	Moradores em Domicílio Particulares Permanentes	Média de Moradores por Domicílio Particular Permanente
Aeroporto	3.098	10.571	3,41
América	4.346	16.671	3,61
Atalaia	3.783	11.777	3,11
Bugio	4.962	17.679	3,56
Capucho	278	966	3,44
Centro	2.618	7.663	2,89
Cidade Nova	6.067	21.212	3,60
Cirurgia	1.586	5.349	3,37
Coroa do Meio	5.587	18.864	3,38
Dezesseite de Março	0	0	0,00
Dezoito do Forte	6.365	22.215	3,49
Farolândia	12.180	38.236	3,14
Getúlio Vargas	2.008	6.558	3,27
Gragerú	5.524	17.373	3,15
Inácio Barbosa	4.356	13.864	3,18
Industrial	5.050	17.881	3,54
Jabotiana	5.408	17.067	3,16
Japãozinho	2.220	8.361	3,77
Jardim Centenário	4.093	14.210	3,47
Jardins	2.188	7.122	3,26
José Conrado de Araújo	3.715	12.973	3,49
Lamarão	2.560	8.983	3,51
Luzia	6.456	20.366	3,15
Novo Paraíso	3.155	11.134	3,53
Olaria	4.895	17.174	3,51
Palestina	1.246	4.340	3,48
Pereira Lobo	1.769	5.921	3,35
Ponto Novo	7.041	22.730	3,23
Porto Dantas	2.919	10.596	3,63
Salgado Filho	1.180	3.988	3,38
Santa Maria	9.272	33.291	3,69
Santo Antônio	3.612	12.435	3,44
Santos Dumont	7.396	25.776	3,49
São Conrado	9.318	30.661	3,29
São José	1.803	5.573	3,09
Siqueira Campos	4.290	14.379	3,35
Soledade	2.703	9.465	3,50
Suíça	3.291	11.003	3,34
Treze de Julho	2.632	8.318	3,16
Zona de Expansão	8.533	27.862	3,26
Total	169.503	570.607	3,29

■ QUADRO 2.3.2 - Moradores em Domicílios Particulares Permanentes por Bairro e Tipo de Habitação - Aracaju – 2010

Bairros	Total	Situação do Domicílio	
		Urbano	Rural
Aeroporto	10.571	10.571	-
América	16.671	16.671	-
Atalaia	11.777	11.777	-
Bugio	17.679	17.679	-
Capucho	966	966	-
Centro	7.663	7.663	-
Cidade Nova	21.212	21.212	-
Cirurgia	5.349	5.349	-
Coroa do Meio	18.864	18.864	-
Dezessete de Março	0	0	-
Dezoito do Forte	22.215	22.215	-
Farolândia	38.236	38.236	-
Getúlio Vargas	6.558	6.558	-
Gragerú	17.373	17.373	-
Inácio Barbosa	13.864	13.864	-
Industrial	17.881	17.881	-
Jabotiana	17.067	17.067	-
Japãozinho	8.361	8.361	-
Jardim Centenário	14.210	14.210	-
Jardins	7.122	7.122	-
José Conrado de Araújo	12.973	12.973	-
Lamarão	8.983	8.983	-
Luzia	20.366	20.366	-
Novo Paraíso	11.134	11.134	-
Olaria	17.174	17.174	-
Palestina	4.340	4.340	-
Pereira Lobo	5.921	5.921	-
Ponto Novo	22.730	22.730	-
Porto Dantas	10.596	10.596	-
Salgado Filho	3.988	3.988	-
Santa Maria	33.291	33.291	-
Santo Antônio	12.435	12.435	-
Santos Dumont	25.776	25.776	-
São Conrado	30.661	30.661	-
São José	5.573	5.573	-
Siqueira Campos	14.379	14.379	-
Soledade	9.465	9.465	-
Suíça	11.003	11.003	-
Treze de Julho	8.318	8.318	-
Zona de Expansão	27.862	27.862	-
Total	570.607	570.607	-

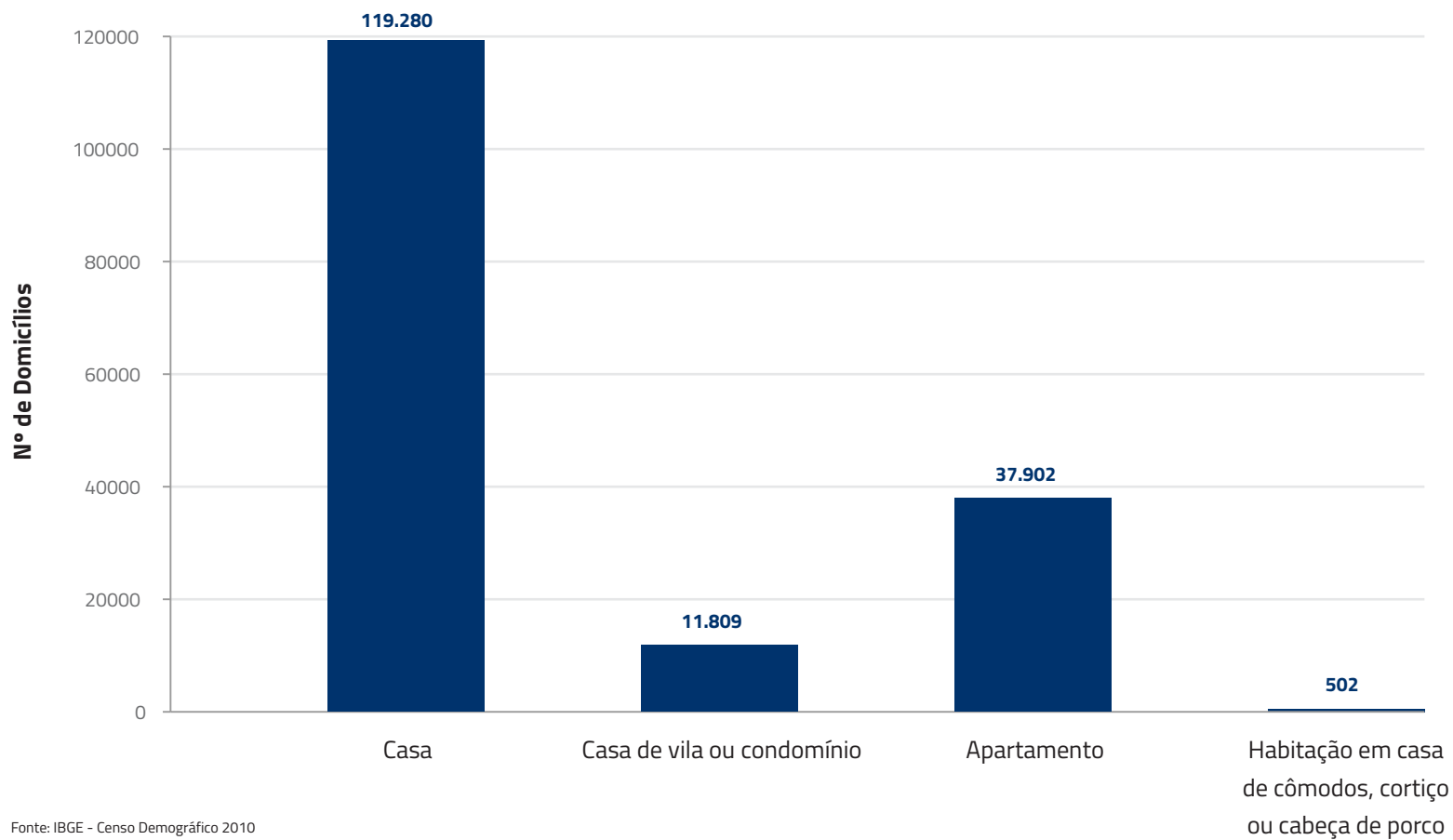
Fonte: IBGE - Censo Demográfico 2010

■ **GRÁFICO 6 - Moradores em Domicílios Particulares Permanentes - Aracaju - 2010**



Fonte: IBGE - Censo Demográfico 2010

■ **GRÁFICO 7 - Domicílios Particulares Permanentes, Segundo o Tipo de Domicílio - Aracaju - 2010**



Fonte: IBGE - Censo Demográfico 2010

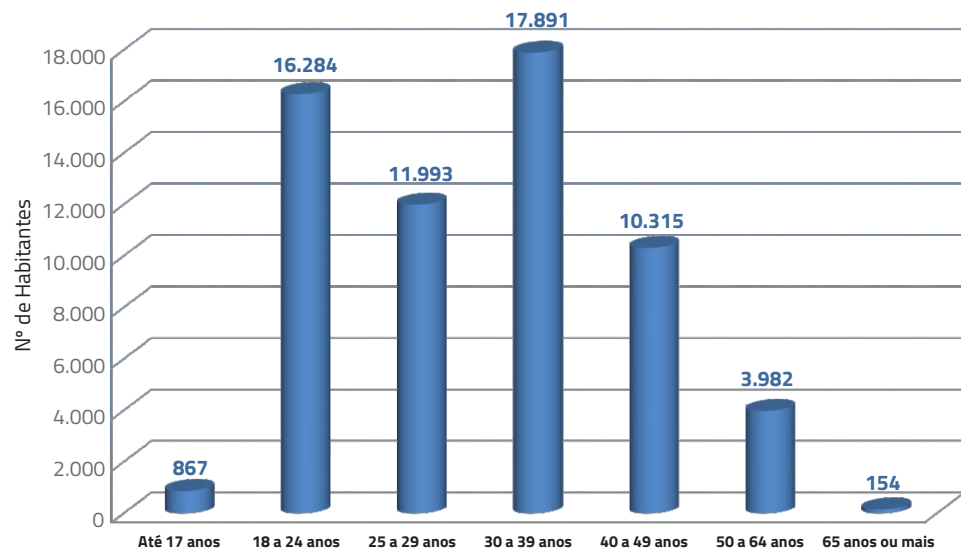
2.4 - OCUPAÇÃO E EMPREGO ▾

■ QUADRO 2.4.1 - Pessoas de 10 anos ou mais com Condição de Atividade Economicamente Ativa - Aracaju - 2022

Faixa Etária	PEA		PEA (%)	
	Admitidos	Desligados	Admitidos	Desligados
Até 17 anos	867	354	1,41	0,63
18 a 24 anos	16.284	11.842	26,48	21,16
25 a 29 anos	11.993	11.021	19,51	19,69
30 a 39 anos	17.891	17.760	29,10	31,73
40 a 49 anos	10.315	10.227	16,78	18,27
0 a 64 anos	3.982	4.438	6,48	7,93
65 anos ou mais	154	332	0,25	0,59
Total	61.486	55.974	100,00	100,00
Saldo	5.512			

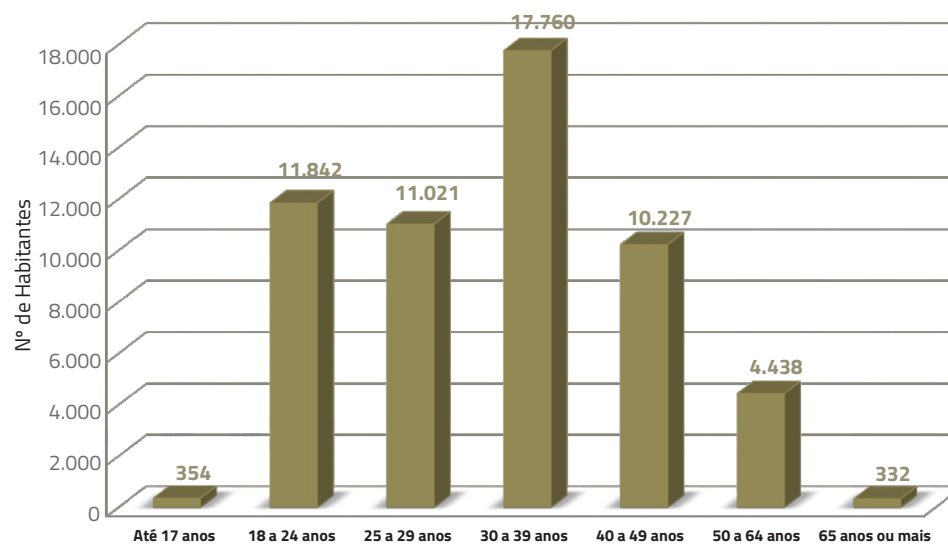
Fonte: Cagedest

■ **GRÁFICO 8 - População Economicamente Ativa - Aracaju - 2022***



*Fonte: Novo Caged

■ **GRÁFICO 9 - População Não Economicamente Ativa - Aracaju - 2022***



*Fonte: Novo Caged

2.5 - EDUCAÇÃO ▾

■ QUADRO 2.5.1 - Demonstrativo da Matrícula Oficial da Rede Municipal - Aracaju - 2016 / 2022

Descrição	2016	2017	2018	2019	2020	2021	2022
Educação Infantil	6.892	7.267	7.252	8.248	8.333	8.335	8.308
Ensino Fundamental	19.237	18.484	17.889	18.116	18.496	20.042	20.550
Educação Jovens e Adultos	4.307	3.575	3.027	3.225	2.640	2.427	2.342

Fonte: Semed

■ QUADRO 2.5.2 - IDEB (Índice de Desenvolvimento da Educação Básica) - 2011 / 2013 / 2015 / 2017 / 2019 / 2021

IDEB 4ª Série / 5º Ano	2011	2013	2015	2017	2019	2021
Rede Estadual	3,9	4,1	4,3	4,7	5,0	5,2
Rede Municipal	3,6	4,1	4,4	4,6	4,8	5,0

IDEB 8ª Série / 9º Ano	2011	2013	2015	2017	2019	2021
Rede Estadual	2,9	2,7	2,9	3,5	3,6	4,6
Rede Municipal	3,1	3,1	3,4	3,7	3,9	4,4

Fonte: MEC/INEP

■ QUADRO 2.5.3 - Distorção Idade-Série da Rede Municipal (Anos Iniciais) - Aracaju - 2016 a 2022

Descrição	2016	2017	2018	2019	2020	2021	2022
1º Ano	5,2%	5,0%	4,6%	4,1%	3,4%	4,1%	5,4%
2º Ano	12,4%	11,6%	10,3%	8,5%	7,4%	8,3%	6,6%
3º Ano	22,2%	21,3%	19,2%	17,0%	14,0%	14,9%	10,4%
4º Ano	23,9%	24,2%	23,5%	22,0%	19,7%	24,5%	16,9%
5º Ano	26,4%	23,6%	24,4%	22,5%	21,4%	31,2%	24,6%

Fonte: INEP

■ QUADRO 2.5.4 - Distorção Idade-Série da Rede Municipal (Anos Finais) - Aracaju - 2016 a 2022

Descrição	2016	2017	2018	2019	2020	2021	2022
6º Ano	46,7%	45,0%	48,3%	45,5%	45,8%	37,0%	31,6%
7º Ano	43,6%	42,2%	42,8%	46,9%	41,9%	44,2%	34,6%
8º Ano	39,7%	39,5%	37,2%	38,8%	40,2%	38,5%	37,6%
9º Ano	34,9%	34,9%	33,5%	32,4%	33,8%	38,0%	34,3%

Fonte: INEP

2.6 - SAÚDE ▾

■ QUADRO 2.6.1 - Coberturas vacinais de todas as vacinas do calendário básico de vacinação da criança - Aracaju - 2022

Vacinas	Coberturas
BCG	175,91%
Hepatite B	161,20%
Rotavírus	77,48%
Pentavalente	75,68%
Pneumocócica	80,84%
Poliomielite	75,86%
Tríplice Viral	84,62%

Fonte: TabNet DataSus

■ QUADRO 2.6.2 - Número de Nascidos Vivos de Mães Residente por Local de Nascimento - Aracaju - 2017 - 2022

Local	2017	2018	2019	2020	2021	2022
Hospital	9.017	9.307	8.580	8.222	7.853	7.199
Outro Estabelecimento de Saúde	13	15	17	0	1	1
Domicílio	36	0	0	9	13	15
Outros	2	36	20	25	50	47
Total	9.068	9.358	8.617	8.256	7.917	7.262

Fonte: TabNet DataSus

■ **QUADRO 2.6.3 - Número de Óbitos em Mulheres Residentes por Câncer de Colo de Útero segundo Faixa Etária - Aracaju - 2017 a 2022**

Faixa Etária	2017	2018	2019	2020	2021	2022
20-29a	2	0	1	1	1	1
30-39a	4	4	9	10	8	8
40-49a	11	8	12	15	11	11
50-59a	9	12	6	13	7	6
60-69a	8	9	14	2	4	5
70-79a	11	5	4	5	5	4
80 e+	2	2	3	3	2	2
Total	47	40	49	49	38	37

Fonte: Sistema de Informações sobre Mortalidade (SIM)

■ **QUADRO 2.6.4 - Número de Óbitos em Mulheres Residentes por Câncer de Mama segundo Faixa Etária - Aracaju - 2017 a 2022**

Faixa Etária	2017	2018	2019	2020	2021	2022
20-29a	0	0	0	0	0	0
30-39a	10	16	6	9	10	13
40-49a	28	18	22	19	19	18
50-59a	33	23	28	33	14	38
60-69a	16	18	23	21	19	22
70-79a	13	10	18	12	12	11
80 e+	10	11	10	15	16	17
Total	110	96	107	109	90	119

Fonte: Sistema de Informações sobre Mortalidade (SIM)

■ QUADRO 2.6.5 - Leitos de Internação por especialidade - Aracaju - 2022

Especialidade	Quantidade Existente	Quantidade SUS	Quantidade Não SUS
Cirúrgicos	706	424	282
Clínicos	732	463	269
Obstétrico	244	141	103
Pediátrico	204	162	42
Outras Especialidades	209	125	84
Hospital/DIA	49	18	31
Total	2.144	1.333	811

Fonte: TabNet DataSus

■ QUADRO 2.6.6 - Quantidade de Estabelecimentos por Tipo e Esfera Jurídica - Aracaju - 2021

Tipo de Estabelecimento	2021
Hospitais	2
Unidades Básicas de Saúde	46
Centro de Atenção Psicossocial-CAPS	5
Demais Estabelecimentos	17
Total	68

Fonte: TabNet DataSus e SMS

■ QUADRO 2.6.7 - Taxa de Mortalidade Infantil e seus componentes - Aracaju - 2017 a 2022

	2017	2018	2019	2020	2021	2022
Quantidade	17,20	18,17	16,94	16,72	15,45	-

Fonte: IBGE

3.1 - COMUNICAÇÕES ▾

■ QUADRO 3.1.1 - Quantidade de acessos - Aracaju - 2016 a 2022

Discriminação	Ano						
	2016	2017	2018	2019	2020	2021	2022
Telefones Fixos	153.619	148.042	130.814	113.041	96.436	91.412	85.977
Telefones Públicos	2.471	2.471	0	0	0	0	0
Internet Banda Larga	110.925	119.405	125.288	130.176	142.601	162.460	168.927
Tv Por Assinatura	63.645	57.042	52.226	44.409	38.288	32.846	27.509
Telefonia Móvel	-	-	-	1.021.389	1.030.745	890.191	884.757

Fonte: ANATEL

3.2 - ENERGIA ▾

■ QUADRO 3.2.1 - Número de Consumidores Sergipe - 2017 a 2022

Descrição	2017	2018	2019	2020	2021	2022
Residencial	1.075	1.111	1.213	1.282	1.320	1.335
Industrial	1.296	1.247	1.083	1.045	1.189	1.148
Comercial	590	627	654	575	605	622
Rural	127	150	134	140	153	133
Poder Público	144	149	154	126	125	144
Iluminação Pública	207	225	230	225	230	217
Serviço Público	224	233	232	240	247	249
Consumo Próprio	5	5	5	4	4	4
Total	3.668	3.747	3.705	3.637	3.874	3.852

Fonte: EPE

■ QUADRO 3.2.2 - Consumo Energia ao ano (GWh) Sergipe - 2017 a 2022

Descrição	2017	2018	2019	2020	2021	2022
Residencial	799.809	814.678	826.643	848.690	874.716	899.904
Industrial	2.854	1.506	1.258	1.122	1.190	1.202
Comercial	51.382	53.273	54.063	53.917	53.269	54.155
Rural	25.277	26.306	27.630	28.152	27.825	24.207
Poder Público	6.650	6.710	6.649	6.792	6.471	6.321
Iluminação Pública	817	884	919	971	1.266	1.448
Serviço Público	1.469	1.509	1.558	1.635	1.737	1.894
Consumo Próprio	122	121	123	151	116	110
Total	888.380	904.987	918.843	941.430	966.590	989.241

Fonte: EPE

3.3 - TRANSPORTE ▾

■ QUADRO 3.3.1 - Movimento Anual de Aeronaves - Aracaju - 2018 a 2022

Ano	Total	%
2018	14.195	0,85
2019	15.792	11,25
2020	10.464	-33,74
2021	10.329	-1,29
2022	12.763	23,56

Fonte: Infraero

■ QUADRO 3.3.2 - Frota de Veículos por Tipo - Aracaju - 2018 a 2022

Descrição	2018	2019	2020	2021	2022
Frota de Automóveis	173.791	177.004	176.878	176.761	177.813
Frota de Ciclomotor/Motoneta/Motocicleta	64.769	64.769	64.769	87.290	91.595
Frota de Ônibus	249	395	596	3.738	4.098
Frota de Demais Veículos	64.961	64.961	64.961	59.126	61.099
Total	303.770	307.129	307.204	326.915	334.605

Fonte: IBGE e SENATRAN

■ QUADRO 3.3.3 - Quantidade de acidentes de trânsito e vítimas fatais - Aracaju - 2018 a 2022

Nº de acidentes	2018	2019	2020	2021	2022	Var. Absoluta
Acidentes	3.476	3.992	3.397	3.353	3.779	376
Acidentes com Vítimas Fatais	41	38	40	47	47	0
Total	3.517	4.030	3.437	3.400	3.826	

Fonte: SMTT

3.4 - SEGURANÇA ▼

- No ano de 2022, a Guarda Municipal de Aracaju atendeu 3.322 ocorrências, abordou 1.318 suspeitos e conduziu 163 indivíduos, flagrados cometendo crimes, à Delegacia de Polícia Judiciária. Como resultados foram apreendidas 04 armas de fogo, 05 simulacros de arma de fogo, 149 armas brancas, 516 unidades de drogas ilícitas e recuperados 04 celulares, além de 07 veículos com restrição de roubo/furto.

Parte dos resultados se deve ao moderno sistema de videomonitoramento, operacionalizado desde 2018 pelo Centro de Controle Operacional (CCO). As 3.483 câmeras instaladas em 256 locais do município foram determinantes para a redução do número de incidências criminosas contra o patrimônio público municipal. Em 2022, foram evitados 38 furtos e detidos em flagrante 13 indivíduos, por intermédio da atuação da GMA em conjunto com o monitoramento eletrônico.

4.1 - DOMICÍLIOS ▾

■ QUADRO 4.1.1 - Domicílios Particulares Permanentes, por Destino do Lixo - Aracaju - 2010

Destino do Lixo	Total	Total (%)
Coletado	167.841	99,03
Por serviço de limpeza	157.323	92,82
Em caçamba de serviço de limpeza	10.518	6,21
Não coletado	1.380	0,81
Queimado (na propriedade)	599	0,35
Enterrado (na propriedade)	49	0,03
Jogado em terreno baldio ou logradouro	661	0,39
Jogado em rio, lago ou mar	71	0,04
Outro destino	272	0,16
Domicílios Particulares Permanentes	169.493	

Fonte: IBGE - Censo Demográfico 2010

■ QUADRO 4.1.2 - Domicílios Particulares Permanentes, Por Existência de Banheiro ou Sanitário e Tipo de Esgotamento Sanitário - Aracaju - 2010

Tipo de Esgotamento Sanitário	Total	Total (%)
Tinham banheiro ou sanitário	168.970	99,69
Rede geral de esgoto ou pluvial	122.385	72,21
Fossa séptica	26.461	15,61
Fossa rudimentar	14.250	8,41
Vala	2.121	1,25
Rio, lago ou mar	2.614	1,54
Outro escoadouro	1.139	0,67
Não tinham banheiro nem sanitário	523	0,31
Domicílios particulares permanentes	169.493	

Fonte: IBGE - Censo Demográfico 2010

■ QUADRO 4.1.3 - Domicílios Particulares Permanentes por Forma de Abastecimento de Água - Aracaju - 2010

Forma de Abastecimento de Água	Total	Total (%)
Rede Geral	165.958	97,914
Poço ou Nascente na Propriedade	2.532	1,494
Poço ou Nascente fora da Propriedade	282	0,166
Carro-Pipa	11	0,006
Água da Chuva Armazenada em Cisterna	7	0,004
Água da Chuva Armazenada de outra forma	14	0,008
Rio, Açude, Lago ou Igarapé	13	0,008
Outra	676	0,400
Domicílios Particulares Permanentes	169.493	

Fonte: IBGE – Censo Demográfico 2010

■ **QUADRO 4.1.4 - Domicílios Particulares Permanentes por Existência de Energia Elétrica - Aracaju - 2010**

Existência de Energia Elétrica	Total	Total (%)
Não tinham	270	0,16
Tinham	169.223	99,84
De companhia distribuidora	168.468	99,40
De outra fonte	755	0,45
Domicílios particulares permanentes	169.493	

Fonte: IBGE - Censo Demográfico 2010

■ **QUADRO 4.1.5 - Domicílios Particulares Permanentes por Serviços Básicos (Existência de Energia Elétrica, Abastecimento de Água, Destino de Lixo, Existência de Banheiro ou Sanitário) - Aracaju - 2010**

Serviço Básico	Total	Total (%)
Tinham energia elétrica de companhia de distribuidora	169.223	99,84,
Abastecimento de água pela rede geral	165.9581	97,91
Existência de banheiro ou sanitário e esgotamento sanitário	68.970	99,69
Lixo coletado por serviço de limpeza	167.841	99,03
Domicílios particulares permanentes	169.493	

Fonte: IBGE - Censo Demográfico 2010

■ **QUADRO 4.1.6 - Domicílios Particulares Permanentes, por Classe de Rendimento Nominal Mensal Domiciliar - Aracaju - 2010**

Grupos de Salários (em quantidade de salários mínimos)	Total	Total (%)
Até 1/4	1.381	0,81
+ de 1/4 a 1/2	2.432	1,43
+ de 1/2 a 1	24.906	14,69
+ de 1 a 2	34.487	20,35
+ de 2 a 3	22.690	13,39
+ de 3 a 5	25.459	15,02
+ de 5 a 10	27.421	16,18
+ de 10 a 15	10.054	5,93
+ de 15 a 20	5.952	3,51
+ de 20 a 30	4.697	2,77
+ de 30	3.300	1,95
Sem rendimento	6.714	3,96
Domicílios Particulares Permanentes	169.493	

Fonte: IBGE – Censo Demográfico 2010

Nota: Salário Mínimo Utilizado – R\$ 510,00 em 2010

■ **QUADRO 4.1.7 - Valor de Rendimento Nominal Médio Mensal - 2011**

Discriminação	Homens (R\$)	Mulheres (R\$)
Aracaju	3.113,62	2.783,62
Grande Aracaju	2.625,86	2.065,39
Sergipe	1.826,14	1.624,46

Fonte: PNAD Contínua 4º Trimestre 2021

■ **QUADRO 4.1.8 - Déficit Habitacional Absoluto e Relativo, por Situação de Domicílio - 2010**

Discriminação	Absoluto	Relativo
Aracaju	24.481	14,4
Grande Aracaju	34.611	14,2
Grande Aracaju sem Aracaju	10.130	13,6
Sergipe	74.387	12,5
Brasil	6.940.691	12,1

Fonte: IBGE - Censo Demográfico 2010

■ QUADRO 4.1.9 - Indicadores Econômicos - Nacionais - 2010 / 2021

INDICADORES (Acumulado no ano %)	Ano											
	2010	2011	2012	2013	2014	2015	2016	2017	2018	2019	2020	2021
IPCA (IBGE)	5,9	6,5	5,83	5,91	6,41	10,67	6,29	2,95	3,75	4,31	4,52	10,06
INPC (IBGE)	6,46	6,07	6,19	5,56	6,23	11,28	6,58	2,07	3,43	4,48	5,45	10,16
IPC (FIPE)	6,41	5,8	5,11	3,89	5,20	11,08	6,54	2,28	3,02	4,40	5,64	9,74
IGP - DI (FGV)	11,3	5,01	8,11	5,52	3,78	10,67	7,15	-0,42	7,10	7,70	23,07	17,74
IGP - M (FGV)	11,32	5,09	7,81	5,52	3,67	10,54	7,19	-0,53	7,54	7,31	23,14	17,78
IPA - DI (FGV)	13,83	4,12	9,14	5,06	2,16	11,31	7,73	-2,52	8,75	9,63	31,73	17,74
IPA - M (FGV)	13,91	4,36	8,65	5,12	2,13	11,19	7,62	-2,54	9,43	9,09	31,64	
INCC - DI (FGV)	7,77	7,48	7,11	8,08	6,94	7,49	6,11	4,25	3,84	4,15	8,81	13,84

Fonte: IBGE/FIPE/FGV/DIEESE

■ QUADRO 4.1.10 - Produto Interno Bruto - Aracaju - 2014 / 2019

Especificação	Valor Adicionado Bruto (\$ 1.000,00)					
	2014	2015	2016	2017	2018	2019
Agropecuária	2.953,25	2.915,83	2.678,09	3.485,17	2.915,83	3.696,50
Industria	2.601.411,56	2.498.264,95	2.667.341,93	2.268.265,97	2.498.264,95	1.858.486,04
Serviços	8.134.915,27	8.897.304,25	9.271.577,37	9.364.517,53	8.897.304,25	10.218.295,82
Administração	2.462.992,52	2.592.372,38	2.652.552,18	2.777.707,95	2.592.372,38	3.214.563,58
Impostos	1.698.094,43	1.879.378,33	1.973.536,78	1.962.480,63	1.879.378,33	2.239.470,63
PIB a Preço Corrente	14.900.367,03	15.870.235,74	16.567.686,35	16.376.457,25	15.870.235,74	17.534.512,57
PIB per Capita	23.887,75	25.081,61	25.825,55	25.190,44	25.081,61	26.688,23

Fonte: IBGE

5.1 - ELEITORADO ▾

■ QUADRO 5.1.1 - Eleitorado por Sexo e Grau de Instrução - Aracaju - 2022

Grau de Instrução	Masculino	Feminino	Total	Total (%)
Analfabeto	1.563	2.494	4.057	0,96%
Ensino Fundamental Completo	9.031	10.013	19.044	4,50%
Ensino Fundamental Incompleto	35.620	40.157	75.777	17,89%
Ensino Médio Completo	55.199	70.022	125.221	29,57%
Ensino Médio Incompleto	29.834	33.156	62.990	14,87%
Lê e Escreve	6.203	8.229	14.432	3,41%
Superior Completo	29.156	46.659	75.815	17,90%
Superior Incompleto	21.937	24.229	46.166	10,90%
Total	188.543	234.959	423.502	100%

Fonte: TRE-SE

■ QUADRO 5.1.2 - Eleitorado por Sexo e Faixa Etária - Aracaju - 2022

Faixa Etária	Masculino	Feminino	Total	Total (%)
Inválida	0	1	1	0,00%
16 anos	657	901	1.558	0,37%
17 anos	1.320	1.803	3.123	0,74%
18 a 20 anos	8.436	9.809	18.245	4,31%
21 a 24 anos	15.378	16.854	32.232	7,61%
25 a 34 anos	39.639	44.511	84.150	19,87%
35 a 44 anos	42.745	52.032	94.777	22,38%
45 a 59 anos	47.577	61.720	109.297	25,81%
60 a 69 anos	19.669	26.891	46.560	10,99%
70 a 79 anos	10.121	15.075	25.196	5,95%
Superior a 79 anos	3.001	5.362	8.363	1,97%
Total	188.543	234.959	423.502	100%

Fonte: TRE-SE

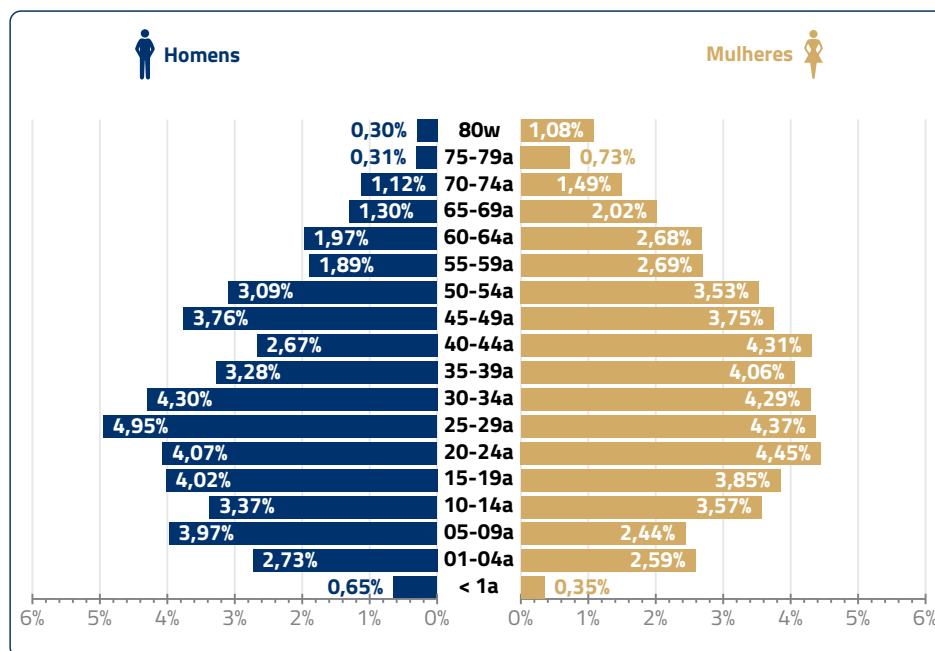
5.2 - PROJEÇÃO ▾

■ QUADRO 5.2.1 - População por Sexo - Aracaju - 2022

Sexo	População*	(%)
Homens	325.905	47,73%
Mulheres	356.896	52,27%
Total	682.801	100%

Fonte: IBGE/PNADc/Elaboração SEPLG/COGEPLAN/COEPIN
*4º Trimestre de 2022

■ GRÁFICO 10 - Pirâmide Etária - Aracaju - 2022



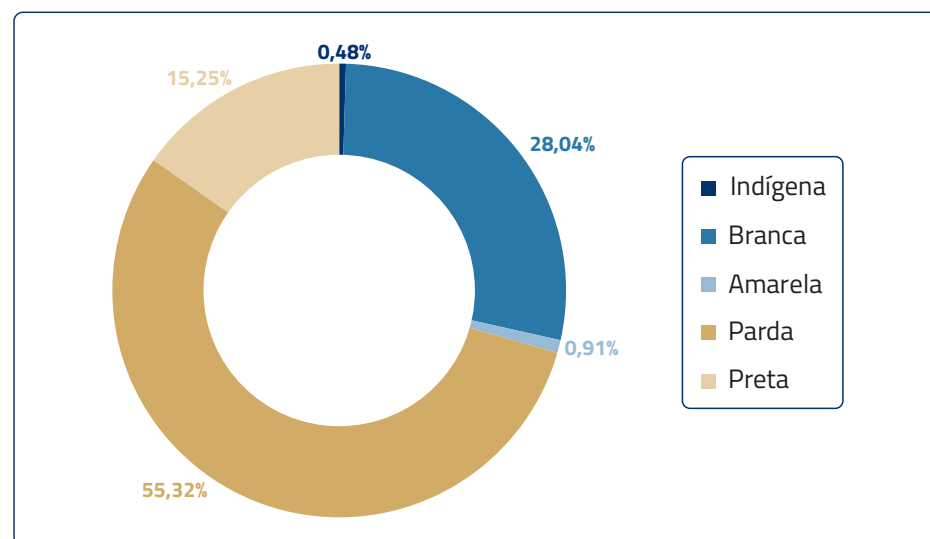
Fonte: IBGE/PNADc/Elaboração SEPLG/COGEPLAN/COEPIN
*4º Trimestre de 2022

■ QUADRO 5.2.2 - População por Cor/Raça - Aracaju - 2022

Grupo por Etnia	População*	(%)
Amarela	191.484	28,04%
Branca	104.128	15,25%
Indígena	6.233	0,91%
Parda	377.708	55,32%
Preta	3.249	0,48%
Total	682.802	100%

Fonte: IBGE/PNADc/Elaboração SEPLG/COGEPLAN/COEPIN
*4º Trimestre de 2022

■ GRÁFICO 11 - População por Cor/Raça - Aracaju - 2022



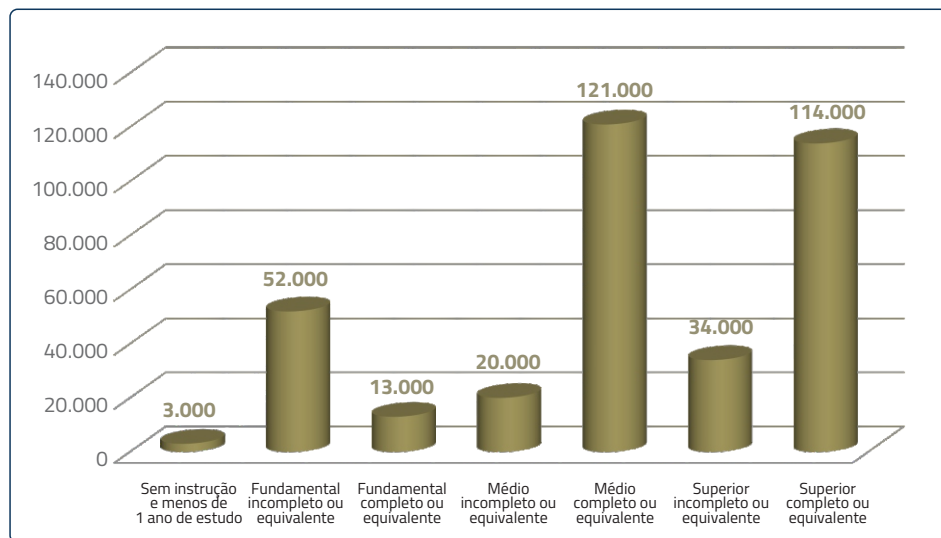
Fonte: IBGE/PNADc/Elaboração SEPLG/COGEPLAN/COEPIN
*4º Trimestre de 2022

■ QUADRO 5.2.3 - População por Nível de Instrução - Aracaju - 2022

Nível de Instrução	Ocupados	Desocupados	Força	H(%)	M(%)
Sem instrução e menos de 1 ano de estudo	2.000	1.000	3.000	0,65%	2,13%
Ensino fundamental incompleto ou equivalente	45.000	7.000	52.000	14,52%	14,89%
Ensino fundamental completo ou equivalente	9.000	4.000	13.000	2,90%	8,51%
Ensino médio incompleto ou equivalente	13.000	7.000	20.000	4,19%	14,89%
Ensino médio completo ou equivalente	105.000	16.000	121.000	33,87%	34,04%
Ensino superior incompleto ou equivalente	28.000	6.000	34.000	9,03%	12,77%
Ensino superior completo ou equivalente	108.000	6.000	114.000	34,84%	12,77%
Total	310.000	47.000	357.000	100%	100%

Fonte: IBGE/PNADc/Elaboração SEPLG/COGEPLAN/COEPIN
*4º Trimestre de 2022

■ GRÁFICO 12 - População por Nível de Instrução - Aracaju - 2022



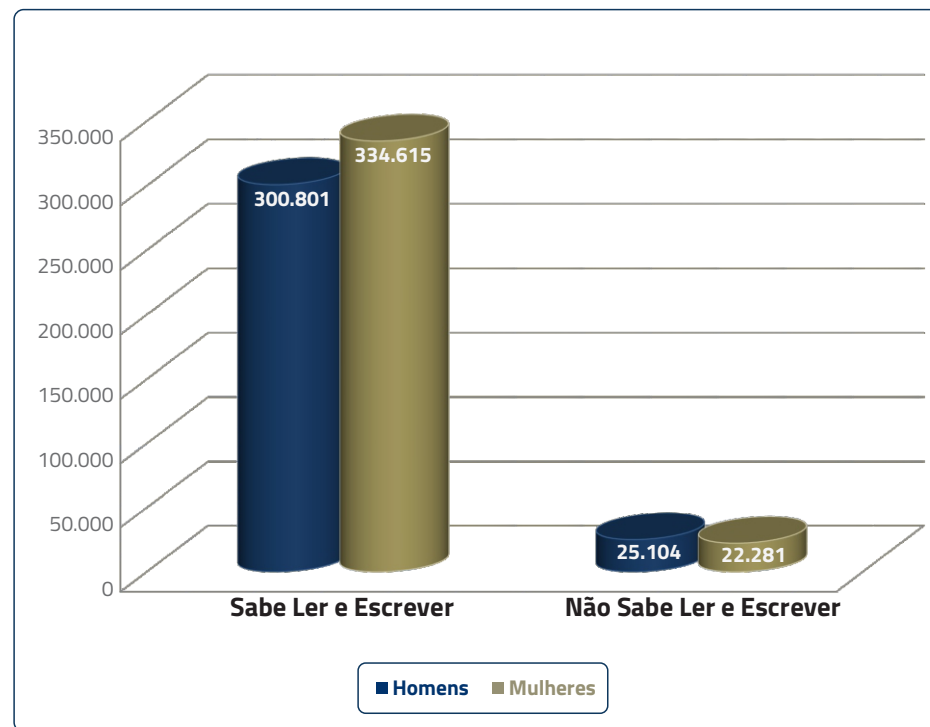
Fonte: IBGE/PNADc/Elaboração SEPLG/COGEPLAN/COEPIN
*4º Trimestre de 2022

■ QUADRO 5.2.4 - População sabe ler e escrever - Aracaju - 2022

Condição	Homens	Mulheres
Sabe Ler e Escrever	300.801	334.615
Não Sabe Ler e Escrever	25.104	22.281
Total	325.905	356.896

Fonte: IBGE/PNADc/Elaboração SEPLG/COGEPLAN/COEPIN
*4º Trimestre de 2022

■ GRÁFICO 13 - População sabe ler e escrever - Aracaju - 2022

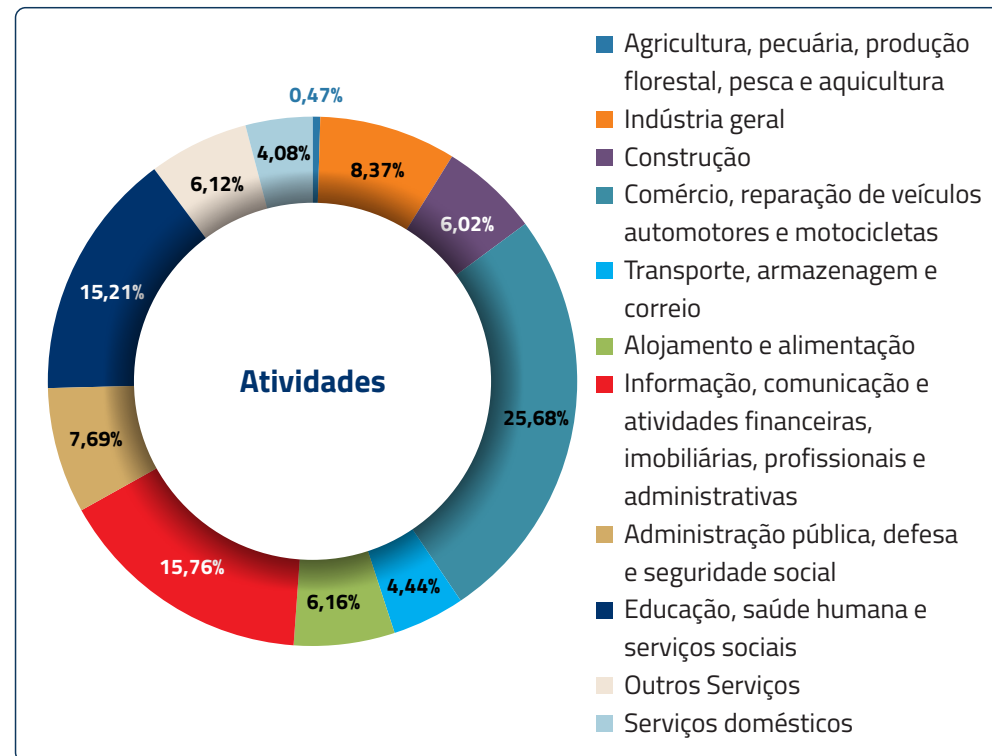


Fonte: IBGE/PNADc/Elaboração SEPLG/COGEPLAN/COEPIN
*4º Trimestre de 2022

■ QUADRO 5.2.5 - População por Grupamentos de atividade principal da semana de referência - Aracaju - 2022

Atividades	Homens	Mulheres	Total
Agricultura, pecuária, produção florestal, pesca e aquicultura	1.459	0	1.459
Indústria geral	17.011	8.949	25.960
Construção	17.931	722	18.653
Comércio, reparação de veículos automotores e motocicletas	47.255	32.362	79.617
Transporte, armazenagem e correio	12.399	1.351	13.750
Alojamento e alimentação	11.378	7.728	19.106
Informação, comunicação e atividades financeiras, imobiliárias, profissionais e administrativas	30.693	18.148	48.841
Administração pública, defesa e seguridade social	16.394	7.455	23.849
Educação, saúde humana e serviços sociais	11.777	35.369	47.146
Outros Serviços	8.460	10.500	18.960
Serviços domésticos	704	11.955	12.659
Total	175.461	134.539	310.000

Fonte: IBGE/PNADc/Elaboração SEPLOG/COGEPLAN/COEPIN
*4º Trimestre de 2022



Fonte: IBGE/PNADc/Elaboração SEPLOG/COGEPLAN/COEPIN
*4º Trimestre de 2022



ARACAJU

Proteger a **vida** e cuidar da **cidade**

PREFEITURA MUNICIPAL DE ARACAJU

Centro Administrativo Prefeito Aloisio Campos - Rua Frei Luís Canelo de Noronha, 42

Conj. Costa e Silva - Ponto Novo | CEP: 49097 -270 | Tel: (79) 4009-7910

www.aracaju.se.gov.br