

### 1 - Introdução

A Pesquisa Nacional por Amostra de Domicílio Contínua Trimestral (PNAD - Contínua trimestral) foi criada pelo Instituto Brasileiro de Geografia e Estatística – IBGE com a finalidade de acompanhar as flutuações trimestrais de trabalho e indicadores socioeconômicos. Em posse do banco de dados cedido no site do IBGE, podem-se fazer diversas construções de indicadores da população, trabalho e rendimento.

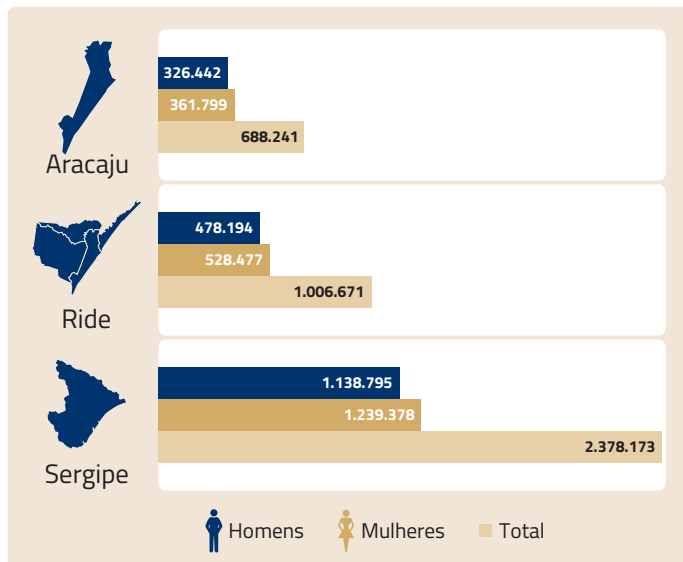
### 2 - População

Em Aracaju foi recolhida uma amostra de 2.090 pessoas, com 969 homens e 1.121 mulheres. A Região Integrada de Desenvolvimento Econômico de Aracaju – RIDE, composta pelos municípios de Aracaju (Capital), São Cristóvão, Nossa Senhora do Socorro e Barra dos Coqueiros, foram entrevistadas 3.209 pessoas, com 1.495 homens e 1.714 mulheres e em Sergipe 9.043 pessoas, destas 4.315 homens e 4.728 mulheres. Com a ponderação por peso, é possível ter a estimativa populacional das regiões em análise.

#### 2.1 - População por Sexo

Tabela 1 - População por Sexo

Região	Sexo	Absoluto	(%)
Aracaju	Homens	326.442	47,43%
	Mulheres	361.799	52,57%
	<b>Total</b>	<b>688.241</b>	<b>100,00%</b>
Ride	Homens	478.194	47,50%
	Mulheres	528.477	52,50%
	<b>Total</b>	<b>1.006.671</b>	<b>100,00%</b>
Sergipe	Homens	1.138.795	47,89%
	Mulheres	1.239.378	52,11%
	<b>Total</b>	<b>2.378.173</b>	<b>100,00%</b>



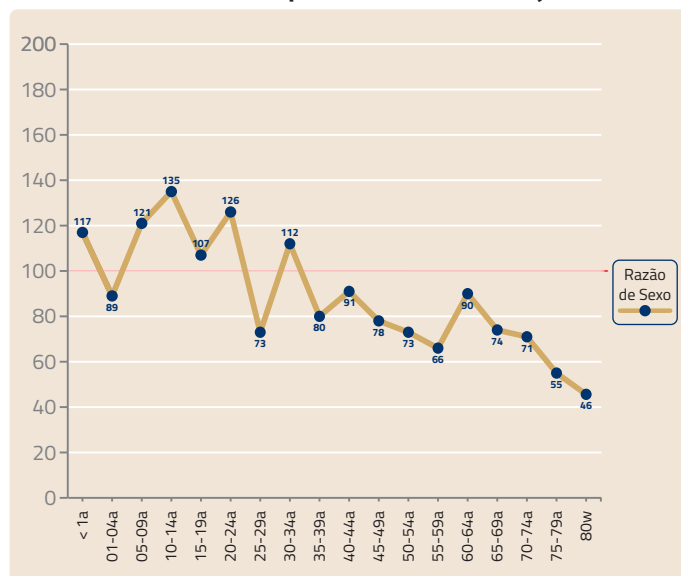
Fonte: IBGE/PNAD-Contínua/Elaboração SEPLG/COGEPLAN

A **tabela 1** representa o quantitativo da população sergipana referente ao 3º trimestre de 2023 por região e sexo. Sergipe possui uma estimativa populacional de 2.378.173 pessoas, com 47,89% do sexo masculino e 52,11% do sexo feminino. A RIDE detêm 42,33% da população de Sergipe com 1.006.671 pessoas, sendo 478.194 homens e 528.477 mulheres. Comparando a capital sergipana, que está contida nas duas regiões citadas acima, Aracaju representa 68,37% da população da RIDE e 28,94% de Sergipe e sua população estimada é de 688.241 pessoas, contando com 326.442 do sexo masculino e 361.799 do sexo feminino.

Em termos de área territorial, Aracaju tem aproximadamente 181,86 km<sup>2</sup>, com a densidade demográfica de 3.784,46 hab/km<sup>2</sup>, a RIDE de 1.162,71 hab/km<sup>2</sup> e Sergipe possui densidade demográfica de 108,54 hab/km<sup>2</sup>. Nota-se que em relação a suas regiões que está incluída, Aracaju apresenta uma alta densidade demográfica, demonstrando que além de ser populosa, a capital é extremamente povoada.

#### 2.1.1 - Razão de Sexos

Gráfico 1 - Razão de Sexo por Faixa Etária, Aracaju



Fonte: IBGE/PNAD-Contínua/Elaboração SEPLG/COGEPLAN

A razão de sexo ou coeficiente de masculinidade é o indicador que expressa a relação quantitativa entre os sexos, representando o número de homens em cada grupo de 100 mulheres. No **gráfico 1**, é retratada a variação ao longo das faixas etárias de Aracaju e é possível observar que, no 3º trimestre de 2023, foi registrado o número de 117 homens recém-nascidos para um grupo de 100 mulheres. Foi observado também que além dos recém nascidos, as faixas de idades entre 05-09, 10-14, 15-19, 20-24 e 30-34 anos a presença masculina é maior que

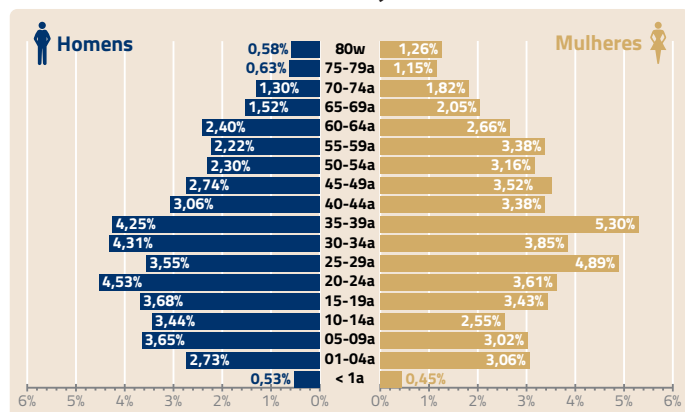
a média, chegando a 121, 135, 107, 126 e 112 homens para um grupo de 100 mulheres respectivamente. A análise é finalizada com 46 homens em um grupo de 100 mulheres para pessoas acima dos 80 anos.

### 2.1.2 - Distribuição Populacional

O **Gráfico 2**, da pirâmide etária, na página seguinte, apresenta a distribuição da população, no 3º trimestre de 2023, separada por sexo e organizada em faixas etárias 3 divisões: Infanto-juvenil, Adulta e Idosa (Segundo o IBGE, é considerada idosa a pessoa maior de 59 anos). Constata-se que a população infanto-juvenil de Aracaju representa 26,55% do total, a população adulta representa 58,08% e a população idosa representa 15,37% de toda a população. Então pode-se concluir que a população de Aracaju é predominantemente adulta por representar percentual superior a 50% das outras classificações etárias.

A taxa de envelhecimento corresponde ao percentual da população idosa, que para estimada população do 3º trimestre de 2023 é de 15,37%.

**Gráfico 2 - Pirâmide Etária, Aracaju**



Fonte: IBGE/PNAD-Contínua/Elaboração SEPLOG/COGEPLAN

## 2.2 - População por Cor ou Raça

**Tabela 2 - População por Cor ou Raça**

	Sexo	Branca	Preta	Amarela	Parda	Indígena	Ignorado	Total
Aracaju	Homens	82.252	54.584	2.899	181.151	5.086	470	326.442
	Mulheres	93.717	50.181	1.826	212.200	3.877	-2	361.799
	<b>Total</b>	<b>175.969</b>	<b>104.765</b>	<b>4.725</b>	<b>393.351</b>	<b>8.963</b>	<b>468</b>	<b>688.241</b>
Ride	Homens	108.526	76.948	3.625	283.540	5.086	469	478.194
	Mulheres	121.297	82.302	3.863	316.454	4.561	0	528.477
	<b>Total</b>	<b>229.823</b>	<b>159.250</b>	<b>7.488</b>	<b>599.994</b>	<b>9.647</b>	<b>469</b>	<b>1.006.671</b>
Sergipe	Homens	253.628	137.974	4.228	735.816	6.401	748	1.138.795
	Mulheres	279.988	146.149	5.069	801.706	6.327	139	1.239.378
	<b>Total</b>	<b>533.616</b>	<b>284.123</b>	<b>9.297</b>	<b>1.537.522</b>	<b>12.728</b>	<b>887</b>	<b>2.378.173</b>

Fonte: IBGE/PNAD-Contínua/Elaboração SEPLOG/COGEPLAN

A **tabela 2** denota a população de Sergipe por cor ou raça. Constata-se que nas 3 regiões em análise, existe um maior número de pessoas auto declaradas da cor ou raça Parda, representando 57,19% da população de Aracaju; 59,63% da população da RIDE e 64,68% da população de Sergipe. Em seguida tem-se um maior número de pessoas auto declaradas da cor ou raça Branca com percentuais 25,59%; 22,84% e 22,45% para Aracaju, RIDE e Sergipe, respectivamente. A população auto declarada Preta representa 15,23% da população de Aracaju, 15,83% da população da RIDE e 11,95% da população total de Sergipe.

### 3 - Educação

A **tabela 3** está representando a taxa de escolarização, que identifica o percentual da população em determinada faixa etária que se encontra matriculada no nível de ensino regular teoricamente adequado a essa faixa etária.

Essa taxa pode ser calculada para a creche (0 a 3 anos), pré-escola (4 a 6 anos), ensino fundamental (7 a 14 anos) e ensino médio (15 a 17 anos).

**Tabela 3 - Alfabetização**

Região	Idade	Taxa
Aracaju	0 a 3 anos	44,1%
	4 a 5 anos	90,2%
	6 a 14 anos	99,1%
	15 a 17 anos	93,5%
Ride	0 a 3 anos	35,6%
	4 a 5 anos	93,1%
	6 a 14 anos	99,4%
	15 a 17 anos	91,9%
Sergipe	0 a 3 anos	38,8%
	4 a 5 anos	96,8%
	6 a 14 anos	99,3%
	15 a 17 anos	92,3%

Fonte: Tabelas SIDRA, IBGE

### 4 - Condição de Ocupação

A **tabela 4** trata dos dados referentes a condição de ocupação das pessoas em Sergipe. É caracterizado como ocupada, a pessoa que na semana referente à pesquisa trabalhou pelo menos uma hora completa com remuneração em dinheiro, produtos, mercadorias ou benefícios. Também se inclui as pessoas que não exerciam um trabalho remunerado por motivo de férias, licença, greve, etc. As desocupadas são as pessoas que na semana de referência não estavam trabalhando, mas tiveram alguma iniciativa para conseguir um emprego.

A soma dos ocupados com os desocupados resulta no quantitativo de pessoas economicamente ativas (força de trabalho potencial).

**Tabela 4 - Condição de Ocupação**

Região	Sexo	Ocupadas	Desocupadas	Total
Aracaju	Homens	167.000	14.000	<b>181.000</b>
	Mulheres	143.000	22.000	<b>165.000</b>
	<b>Total</b>	<b>310.000</b>	<b>36.000</b>	<b>346.000</b>
Ride	Homens	241.000	21.000	<b>262.000</b>
	Mulheres	197.000	31.000	<b>228.000</b>
	<b>Total</b>	<b>438.000</b>	<b>52.000</b>	<b>490.000</b>
Sergipe	Homens	565.000	46.000	<b>611.000</b>
	Mulheres	411.000	60.000	<b>471.000</b>
	<b>Total</b>	<b>976.000</b>	<b>106.000</b>	<b>1.082.000</b>

Fonte: Tabelas SIDRA, IBGE

Em Aracaju, das 346.000 pessoas na força de trabalho potencial, 310.000 (89,60%) estão ocupadas e 36.000 (10,40%) estão desocupadas. Com esse percentual dos desocupados, pode-se informar um importante indicador que é usado para analisar a flutuação do mercado de trabalho, a taxa de desemprego. Em Aracaju a taxa de desemprego está avaliada em 10,40%. No trimestre passado a taxa estava avaliada em 12,50%, evidenciando uma redução de 2,10 pontos percentuais (p.p.) ou uma redução de 16,76% na taxa de desemprego.

#### 4.1 - Ocupação por Grupamento

A **tabela 5** representa os quantitativos de pessoas na condição de ocupadas por grupamento de trabalho em Sergipe. Verifica-se que o grupamento Administração pública, defesa e seguridade social, Educação, saúde humana e serviços sociais; representam a maior parte dos ocupados na capital com um quantitativo de 203.000 (20,80%). Os grupamentos Comércio, reparação de veículos automotores e motocicletas; Agricultura, pecuária, produção florestal, pesca e aquicultura ocupam a segunda e terceira posição de grupamento com mais pessoas ocupadas com 192.000 (20,80%) e 132.000 (13,52%) pessoas respectivamente. O grupamento Transporte, armazenagem e correio registrou o menor percentual de pessoas ocupadas em Sergipe, sendo representada por 39.000 pessoas (4,00%).

**Tabela 5 - Grupamento de Atividade Principal por Sexo**

Atividades (Sergipe)	Total
Agricultura, pecuária, produção florestal, pesca e aquicultura	132.000
Indústria geral	75.000
Construção	71.000
Comércio, reparação de veículos automotores e motocicletas	192.000
Transporte, armazenagem e correio	39.000
Alojamento e alimentação	55.000
Informação, comunicação e atividades financeiras, imobiliárias, profissionais e administrativas	91.000
Administração pública, defesa e seguridade social, Educação, saúde humana e serviços sociais	203.000
Outros Serviços	61.000
Serviços domésticos	57.000
<b>Total</b>	<b>976.000</b>

Fonte: Tabelas SIDRA, IBGE

#### 4.2 - Ocupação por Instrução

Instrução	Ocupados	Desocupados	Força de Trabalho	(%)
Sem instrução e menos de 1 ano de estudo	2.000	0	2.000	0,58%
Fundamental incompleto ou equivalente	41.000	7.000	48.000	13,95%
Fundamental completo ou equivalente	14.000	3.000	17.000	4,94%
Médio incompleto ou equivalente	18.000	3.000	21.000	6,10%
Médio completo ou equivalente	100.000	13.000	113.000	32,85%
Superior incompleto ou equivalente	28.000	3.000	31.000	9,01%
Superior completo	106.000	6.000	112.000	32,56%
<b>Total</b>	<b>309.000</b>	<b>35.000</b>	<b>344.000</b>	<b>100%</b>

Fonte: Tabelas SIDRA, IBGE

A **tabela 6** está representando os dados referentes à população economicamente ativa por instrução em Aracaju. Vê-se que o grau de instrução que mais movimentou a força de trabalho no 3º trimestres de 2023 é o ensino superior completo, logo se pode afirmar que o cidadão aracajuano que tem ensino médio completo ou equivalente, foi quem movimentou a força de trabalho. O grau de instrução superior completo é o segundo que apresenta grande quantidade de pessoas na força de trabalho e tem uma maior chance de estar empregado, visto que dos 112.000 pessoas na força de trabalho, 5,36% está desempregada, enquanto médio completo, das 113.000 pessoas na força de trabalho 11,50% está à procura de emprego. O grau sem instrução e menor de 1 ano de estudo apresenta a menor quantidade da força de trabalho com 2.000 pessoas.

## 5 - Rendimento

### 5.1 - Rendimento Mensal Habitual

A **Tabela 7** representa dados sobre a renda média por posição de ocupação em Sergipe. A priori é preciso salientar que essa tabela trata de médias com posições de ocupação que podem apresentar valores discrepantes, findando com a tendência do valor real para valores extremos. Observa-se que, no 3º trimestre de 2023, o Empregado no setor público com carteira assinada recebem, em média, o maior salário em relação as demais posições.

**Tabela 7 - Renda média por Posição de Ocupação**

Atividades	Total
Empregado no setor privado <b>com</b> carteira assinada	R\$ 1.983,00
Empregado no setor privado <b>sem</b> carteira assinada	R\$ 1.168,00
Trabalhador doméstico <b>com</b> carteira assinada	R\$ 1.309,00
Trabalhador doméstico <b>sem</b> carteira assinada	R\$ 532,00
Empregado no setor público <b>com</b> carteira assinada	R\$ 4.659,00
Empregado no setor público <b>sem</b> carteira assinada	R\$ 2.839,00
Empregador	R\$ 4.796,00
Conta - própria	R\$ 1.311,00

Fonte: Tabelas SIDRA, IBGE

### 5.2 - Rendimento Mensal Habitual

A **Tabela 8** apresenta dados sobre o rendimento mensal em Sergipe. Nota-se que o rendimento mensal em Aracaju é superior dentre as regiões em análise. Observa-se que nas regiões em análise (Aracaju, RIDE e Sergipe) existe uma diferença salarial entre os gêneros, sendo que em Aracaju essa diferença é de R\$ 650,00, na RIDE R\$ 545,00 e em Sergipe R\$ 203,00.

**Tabela 8 - Rendimento Mensal Habitual, 2022.**

Região	Sexo	Renda Habitual
Aracaju	Homens	R\$ 3.425,00
	Mulheres	R\$ 2.775,00
	<b>Média Aracaju</b>	<b>R\$ 3.100,00</b>
Ride	Homens	R\$ 2.988,00
	Mulheres	R\$ 2.443,00
	<b>Média Ride</b>	<b>R\$ 2.715,50</b>
Sergipe	Homens	R\$ 2.066,00
	Mulheres	R\$ 1.863,00
	<b>Média Sergipe</b>	<b>R\$ 1.964,50</b>

Fonte: Tabelas SIDRA, IBGE

### 5.3 - Previdência

Na entrevista foi perguntado às pessoas, que se encontravam na posição de ocupadas, se elas eram contribuintes para previdência. A **tabela 9** representa o quantitativo dos contribuintes e não contribuintes em Sergipe. Em Aracaju, das 209.000 pessoas ocupadas, 67,42% são contribuintes para previdência.

**Tabela 9 - Contribuição para Previdência, 2023**

Região	Contribuinte	Não Contribuinte	Total
Aracaju	209.000	101.000	310.000
Ride	295.000	143.000	438.000
Sergipe	491.000	485.000	976.000

Fonte: Tabelas SIDRA, IBGE