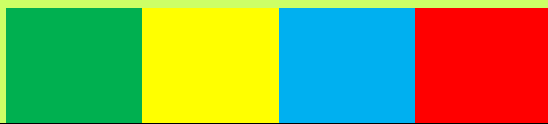


AUDIÊNCIA PÚBLICA 2013



3º QUADRIMESTRE - SETEMBRO-DEZEMBRO/ 2013





PREFEITURA MUNICIPAL DE ARACAJU
SECRETARIA MUNICIPAL DE FAZENDA

AUDIÊNCIA PÚBLICA

Avaliação do Cumprimento das Metas Fiscais
do 3º Quadrimestre de 2013
SETEMBRO-DEZEMBRO





PREFEITURA MUNICIPAL DE ARACAJU
SECRETARIA MUNICIPAL DE FAZENDA

OBJETIVO

Demonstrar e Avaliar o cumprimento das metas fiscais do 3º quadrimestre de 2013, de acordo com o parágrafo 4º do artigo 9º da Lei de Responsabilidade Fiscal



RECEITAS CONSOLIDADAS DA PREFEITURA DE ARACAJU (VALORES NOMINAIS)

RECEITA	PREVISÃO 2013	EXECUÇÃO ORÇAMENTÁRIA NO EXERCÍCIO - 2013												TOTAL
		1º QUADRIMESTRE /2013				2º QUADRIMESTRE /2013				3º QUADRIMESTRE /2013				
		JAN	FEV	MAR	ABR	MAI	JUN	JUL	AGO	SET	OUT	NOV	DEZ	
RECEITAS(EXCETO INTRA-ORÇAMENTÁRIA) (I)	1.346.263.113	110.111.056	126.683.800	97.099.035	100.133.322	109.778.072	92.433.458	92.853.576	95.696.497	108.675.211	106.362.317	93.105.826	115.094.583	1.248.026.753
RECEITAS CORRENTES	1.330.493.556	113.516.986	130.715.070	99.453.529	104.702.481	109.632.421	100.131.627	97.635.952	104.038.057	113.611.779	109.102.414	104.852.990	122.903.949	1.310.297.255
RECEITA TRIBUTÁRIA	344.823.618	31.692.872	49.790.570	29.472.359	29.031.158	29.720.395	27.078.718	25.563.696	28.330.875	29.653.357	24.894.962	25.321.858	28.704.717	359.255.536
IMPOSTOS	321.420.639	31.103.489	48.836.056	27.473.389	28.327.873	29.325.611	26.200.683	25.087.235	27.675.372	29.042.067	24.608.414	24.865.262	27.905.784	350.451.234
TAXAS	23.402.979	589.383	954.515	1.998.970	703.285	394.784	878.036	476.461	655.503	611.290	286.548	456.596	798.932	8.804.302
RECEITA DE CONTRIBUIÇÕES	37.440.476	3.362.738	3.861.595	2.696.977	2.805.426	2.439.110	3.468.913	2.669.225	2.862.425	3.215.325	3.090.892	2.642.388	5.944.142	39.059.156
RECEITA PATRIMONIAL	43.361.938	1.637.373	-508.603	-2.609.312	3.747.540	741.122	883.140	3.321.042	944.229	2.408.174	3.546.577	1.356.270	3.047.675	18.515.226
RECEITA DE SERVIÇOS	61.917	20	8.917	9.182	10.680	2.040	60	6.460	2.340	100	1.400	0	0	41.199
TRANSFERÊNCIAS CORRENTES	862.372.040	73.523.728	75.450.759	66.181.922	66.801.711	74.613.928	67.009.614	63.363.253	69.735.404	69.267.728	73.962.353	73.975.114	83.688.228	857.573.742
OUTRAS RECEITAS CORRENTES	42.433.567	3.300.255	2.111.831	3.702.400	2.305.965	2.115.826	1.691.182	2.712.277	2.162.784	9.067.096	3.606.231	1.557.360	1.519.188	35.852.395
RECEITAS DE CAPITAL	102.687.475	3.604.386	3.952.066	3.485.402	1.866.112	14.747.058	4.827.898	1.604.305	2.202.830	1.255.876	3.927.213	975.293	1.090.165	43.538.604
OPERAÇÕES DE CRÉDITO	37.468.048	0	0	441.050	99.650	9.226.663	0	0	114.448	0	0	0	781.285	10.663.095
ALIENAÇÃO DE BENS	184.810	0	0	0	0	162.831	-33.473	0	0	0	0	0	0	129.358
TRANSFERÊNCIAS DE CAPITAL	65.034.617	3.604.386	3.952.066	3.044.352	1.766.463	5.357.564	4.861.371	1.604.305	2.088.382	1.255.876	3.927.213	975.293	308.880	32.746.150
DEDUÇÃO DAS RECEITAS CORRENTES	-83.917.918	-7.010.316	-7.983.336	-5.839.896	-6.435.271	-14.601.407	-12.526.068	-6.386.681	-10.544.390	(6.192.444)	(6.667.310)	(12.722.456)	(8.899.530)	-105.809.105
INCENTIVOS FISCAIS	-3.000.000	0	0	0	0	0	0	0	0	0	0	0	0	0
RECEITAS(INTRA-ORÇAMENTÁRIAS (II)	139.671.240	7.139.296	11.986.961	10.573.552	9.789.950	14.544.309	13.182.755	12.890.880	12.307.996	13.089.058	10.840.020	12.118.039	17.643.962	146.106.777
TOTAL DAS RECEITAS(III)=(I+II)	1.485.934.353	117.250.352	138.670.761	107.672.587	109.923.272	124.322.380	105.616.213	105.744.456	108.004.494	121.764.269	117.202.337	105.223.865	132.738.545	1.394.133.530

RECEITA	PREVISÃO 2013	METAS - 2013 DECRETO N. 4182/2013												TOTAL
		1º QUADRIMESTRE /2013				2º QUADRIMESTRE /2013				3º QUADRIMESTRE /2013				
		JAN	FEV	MAR	ABR	MAI	JUN	JUL	AGO	SET	OUT	NOV	DEZ	
RECEITAS CORRENTES	1.243.575.638	127.107.573	99.037.794	100.205.461	94.368.603	104.128.512	109.715.289	98.207.767	104.970.378	92.122.474	98.304.230	103.265.653	112.141.904	1.243.575.638
Receita Tributária	344.823.618	55.400.628	24.197.379	29.466.396	26.102.491	25.651.694	29.289.997	26.335.878	26.839.620	31.342.492	23.649.759	24.155.625	22.391.659	344.823.618
Receita de Contribuições	37.440.476	2.110.897	2.386.303	2.699.984	2.622.897	2.549.384	2.677.635	2.745.443	2.601.309	2.834.297	2.817.268	2.796.476	8.598.583	37.440.476
Receita Patrimonial	43.361.938	3.606.315	3.606.315	3.606.315	3.606.315	3.606.315	3.606.315	3.606.315	3.606.315	3.606.315	3.606.315	3.606.315	3.692.473	43.361.938
Receita de Serviços	61.917	4.832	4.832	4.832	4.832	4.832	4.832	4.832	4.832	4.832	4.832	4.832	8.765	61.917
Transferências Correntes	862.372.040	68.998.965	72.026.447	68.467.095	65.419.219	75.427.891	78.004.369	69.443.521	74.704.970	57.082.245	72.721.598	76.965.092	83.110.628	862.372.040
Outras Rec. Correntes	42.433.567	3.630.446	3.418.326	2.941.491	3.758.333	3.935.219	3.070.049	3.249.133	4.256.076	3.609.984	2.939.006	3.640.210	3.985.294	42.433.567
Dedução Fundeb	-86.917.918	-6.644.510	-6.601.808	-6.980.652	-7.145.484	-7.046.823	-6.937.908	-7.177.355	-7.042.744	-6.357.691	-7.434.548	-7.902.897	-9.645.498	-86.917.918
RECEITAS DE CAPITAL	102.687.475	6.136.042	8.961.595	10.853.244	7.777.598	7.119.976	5.954.769	9.198.244	8.046.650	6.798.445	9.642.725	10.035.249	12.162.938	102.687.475
Operações de Crédito	37.468.048	2.863.750	3.436.500	3.573.960	2.703.380	3.092.850	3.436.500	4.123.800	3.069.940	2.772.110	2.863.750	2.748.055	2.783.453	37.468.048
Alienação de Bens	184.810	15.142	12.995	13.334	13.108	15.820	12.769	13.334	15.820	15.029	14.125	21.244	22.090	184.810
Transferências de Capital	65.034.617	3.257.150	5.512.100	7.265.950	5.061.110	4.011.306	2.505.500	5.061.110	4.960.890	4.011.306	6.764.850	7.265.950	9.357.395	65.034.617
RECEITA INTRA-ORÇ.	139.671.240	10.609.175	10.362.450	11.003.935	10.411.794	10.115.724	10.461.139	10.313.105	10.362.451	10.411.796	10.559.831	10.757.209	24.302.631	139.671.240
TOTAL	1.485.934.353	143.852.790	118.361.839	122.062.640	112.557.995	121.364.212	126.131.197	117.719.116	123.379.479	109.332.715	118.506.786	124.058.111	148.607.473	1.485.934.353
RESULTADO														
% REALIZADO X META		-18%	17%	-12%	-2%	2%	-16%	-10%	-12%	11%	-1%	-15%	-11%	-6%

Fonte:SEMFAZ/DIF



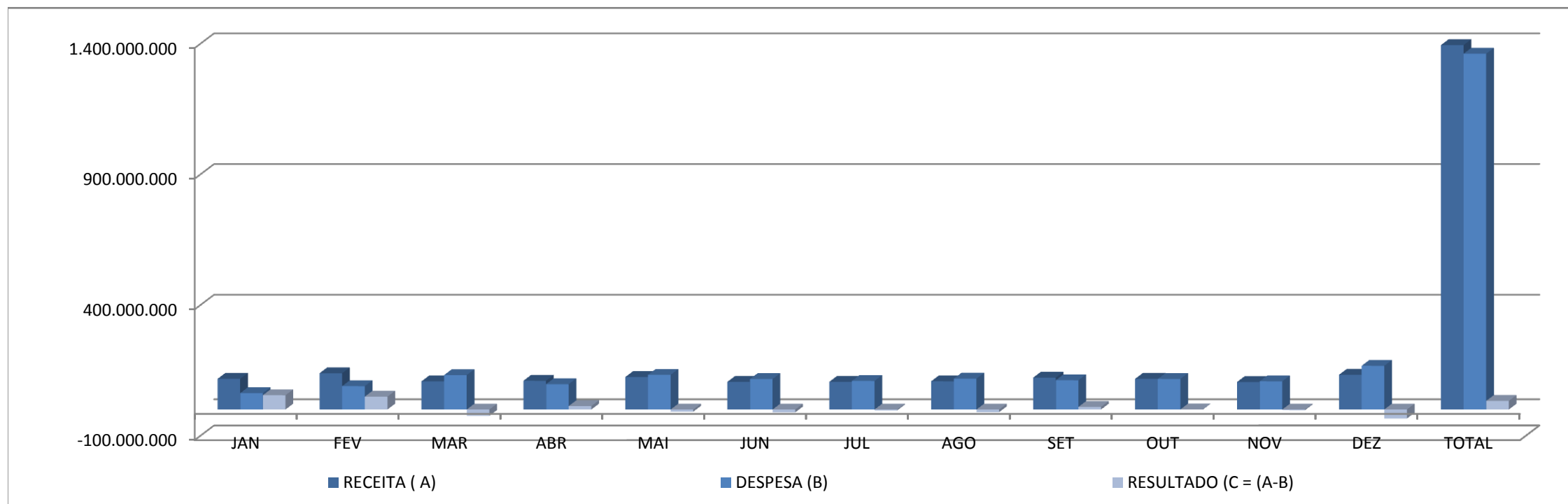
DESPESAS CONSOLIDADAS DA PREFEITURA DE ARACAJU (VALORES NOMINAIS)

DESPESA	FIXADA 2013	EXECUÇÃO ORÇAMENTÁRIA NO EXERCÍCIO - 2013												TOTAL
		1º QUADRIMESTRE /2013				2º QUADRIMESTRE /2013				3º QUADRIMESTRE /2013				
		JAN	FEV	MAR	ABR	MAI	JUN	JUL	AGO	SET	OUT	NOV	DEZ	
DESPESAS(EXCETO INTRA-ORÇAMENTÁRIA(I))	1.346.263.113	54.160.513	78.429.397	121.445.005	85.765.623	119.475.471	103.852.410	97.325.571	105.676.575	99.408.412	106.055.442	97.455.880	147.235.533	1.216.285.833
DESPESAS CORRENTES	1.104.259.578	53.068.576	75.819.408	108.636.698	80.790.796	102.270.036	98.496.694	91.601.668	97.008.658	92.455.084	97.300.652	92.717.280	135.800.571	1.125.966.122
PESSOAL E ENCARGOS SOCIAIS	526.711.313	42.052.701	42.351.128	42.519.565	46.094.629	52.585.597	55.934.660	49.610.471	50.328.162	50.892.992	48.743.033	49.639.856	75.013.992	605.766.787
JUROS E ENCARGOS DA DÍVIDA	2.475.000	125.138	115.879	115.505	298.324	228.337	115.054	114.201	112.691	112.303	383.803	227.196	110.366	2.058.796
OUTRAS DESPESAS CORRENTES	575.073.265	10.890.737	33.352.401	66.001.628	34.397.843	49.456.102	42.446.981	41.876.996	46.567.805	41.449.789	48.173.816	42.850.229	60.676.213	518.140.539
DESPEASS DE CAPITAL	196.900.427	1.091.937	2.609.989	12.808.307	4.974.827	17.205.435	5.355.716	5.723.903	8.667.917	6.953.328	8.754.790	4.738.600	11.434.962	90.319.711
INVESTIMENTOS	176.745.863	0	1.120.980	11.682.017	3.657.060	16.207.599	4.324.069	4.491.570	7.536.359	5.981.631	7.852.230	3.322.790	11.913.778	78.090.083
INVERSÕES FINANCEIRAS	1.504.564	0	0	0	0	0	0	0	0	0	0	0	0	0
AMORTIZAÇÃO DA DÍVIDA	18.650.000	1.091.937	1.489.008	1.126.291	1.317.767	997.837	1.031.646	1.232.333	1.131.558	971.697	902.561	1.415.810	-478.816	12.229.628
RESERVA ORÇAMENTÁRIA DO RPPS	32.565.063	0	0	0	0	0	0	0	0	0	0	0	0	0
RESERVA DE CONTINGÊNCIA	12.538.045	0	0	0	0	0	0	0	0	0	0	0	0	0
DESPESAS(INTRA-ORÇAMENTÁRIA) (II)	139.671.240	8.446.037	10.937.606	10.278.238	11.079.873	13.140.142	12.716.632	12.023.258	12.485.391	12.501.528	10.891.495	10.503.866	19.961.224	144.965.289
DESPESAS CORRENTES	139.671.240	8.446.037	10.937.606	10.278.238	11.079.873	13.140.142	12.716.632	12.023.258	12.485.391	12.501.528	10.891.495	10.503.866	19.961.224	144.965.289
PESSOAL E ENCARGOS SOCIAIS	62.521.240	4.429.741	4.694.756	4.474.078	4.517.158	4.887.360	5.073.454	4.341.280	4.429.488	4.477.378	4.480.848	3.054.509	10.533.415	59.393.466
OUTRAS DESPESAS CORRENTES	77.150.000	4.016.296	6.242.850	5.804.160	6.562.714	8.252.782	7.643.177	7.681.978	8.055.903	8.024.150	6.410.647	7.449.357	9.427.809	85.571.823
TOTAIS (I + II)	1.485.934.353	62.606.551	89.367.003	131.723.243	96.845.496	132.615.614	116.569.041	109.348.829	118.161.965	111.909.940	116.946.937	107.959.747	167.196.756	1.361.251.122

DESPESA	PREVISTA 2013	METAS - 2013 DECRETO N. 4182/2013												TOTAL
		1º QUADRIMESTRE /2013				2º QUADRIMESTRE /2013				3º QUADRIMESTRE /2013				
		JAN	FEV	MAR	ABR	MAI	JUN	JUL	AGO	SET	OUT	NOV	DEZ	
DESPESAS (EXCETO INTRA-ORÇ)	1.423.418.113	73.059.930	107.685.135	105.125.699	106.456.673	113.866.556	119.266.737	111.638.333	118.035.031	103.353.976	112.773.194	114.655.041	237.501.810	1.423.418.115
1.DESPESAS CORRENTES	1.181.414.578	68.923.342	93.084.124	95.088.257	96.921.426	100.383.535	107.177.013	101.939.898	105.566.216	95.699.843	92.479.357	91.920.848	132.230.719	1.181.414.578
Pessoal e Encargos Sociais*	603.866.313	42.250.322	43.098.721	46.668.280	48.117.631	49.046.387	52.986.149	51.274.755	50.202.700	50.262.342	41.492.576	43.391.887	85.074.563	603.866.313
Juros e Encargos da Dívida	2.475.000	242.488	236.836	232.849	206.750	161.622	194.093	190.454	187.157	183.437	180.086	223.124	236.104	2.475.000
Outras Despesas Correntes	575.073.265	26.430.532	49.748.567	48.187.128	48.597.045	51.175.526	53.996.771	50.474.689	55.176.359	45.254.064	50.806.695	48.305.837	46.920.052	575.073.265
2.DESPESAS DE CAPITAL	196.900.427	4.136.588	14.601.011	10.037.442	9.535.247	13.483.021	12.089.724	9.698.435	12.468.815	7.654.133	20.293.837	22.734.193	60.167.983	196.900.429
Investimentos	176.745.863	2.537.571	12.628.000	8.240.423	7.745.500	11.941.600	10.500.000	8.024.000	10.855.000	6.136.000	18.690.000	21.155.321	58.292.448	176.745.863
Inversões Financeiras	1.504.564	123.830	227.360	121.800	116.725	112.665	123.830	113.680	117.740	111.650	119.770	102.515	112.999	1.504.564
Amortização da Dívida	18.650.000	1.475.187	1.745.651	1.675.219	1.673.022	1.428.756	1.465.894	1.560.755	1.496.075	1.406.483	1.484.067	1.476.357	1.762.536	18.650.002
3.RESERVA DE CONTINGÊNCIA	12.538.045	0	0	0	0	0	0	0	0	0	0	0	12.538.045	12.538.045
4.CONSTITUIÇÃO DE RESERVA RPPS	32.565.063	0	0	0	0	0	0	0	0	0	0	0	32.565.063	32.565.063
DESPESAS (INTRA-ORÇAMENTÁRIA)II	62.516.240	4.328.776	4.663.831	5.327.010	4.821.786	4.798.727	4.827.336	4.858.787	4.818.381	4.911.722	4.798.723	4.815.430	9.545.729	62.516.238
TOTAL III = (I + II)	1.485.934.353	77.388.706	112.348.966	110.452.709	111.278.459	118.665.283	124.094.073	116.497.120	122.853.412	108.265.698	117.571.917	119.470.471	247.047.539	1.485.934.353
RESULTADO														
% REALIZADO X META		-19%	-20%	19%	-13%	12%	-6%	-6%	-4%	3%	-1%	-10%	-32%	-8%

Fonte:SEMFAZ/DIF

RESULTADO CONSOLIDADO DA PREFEITURA DE ARACAJU



MÊS	RECEITA (A)	DESPESA (B)	RESULTADO (C = (A-B))
JAN	117.250.352	62.606.551	54.643.801
FEV	138.670.761	89.367.003	49.303.758
MAR	107.672.587	131.723.243	-24.050.656
ABR	109.923.272	96.845.496	13.077.776
MAI	124.322.380	132.615.614	-8.293.234
JUN	105.616.213	116.569.041	-10.952.828
JUL	105.744.456	109.348.829	-3.604.373
AGO	108.004.494	118.161.965	-10.157.471
SET	121.764.269	111.909.940	9.854.329
OUT	117.202.337	116.946.937	255.400
NOV	105.223.865	107.959.747	-2.735.882
DEZ	132.738.545	167.196.756	-34.458.211
TOTAL	1.394.133.531	1.361.251.122	32.882.409

Fonte:SEMFAZ-DIF





RECEITAS DO TESOIRO DA PREFEITURA DE ARACAJU (VALORES NOMINAIS)

RECEITA TESOIRO	EXECUÇÃO ORÇAMENTÁRIA NO EXERCÍCIO - 2013												TOTAL	%PARTC.
	1º QUADRIMESTRE /2013				2º QUADRIMESTRE /2013				3º QUADRIMESTRE /2013					
	JAN	FEV	MAR	ABR	MAI	JUN	JUL	AGO	SET	OUT	NOV	DEZ		
RECEITA TOTAL DO TESOIRO	80.829.709	107.706.374	76.780.885	77.027.672	87.418.311	78.564.697	75.811.941	77.415.033	91.076.148	76.958.006	80.100.728	100.941.024	1.010.630.529	100,00%
RECEITA PRÓPRIA	35.338.276	52.258.623	33.503.118	31.805.737	32.209.280	29.093.825	28.852.164	30.956.786	39.010.079	28.823.438	27.201.227	30.524.806	399.577.359	39,54%
RECEITA TRIBUTÁRIA	31.692.872	49.790.570	29.472.359	29.031.158	29.720.395	27.078.718	25.563.696	28.330.875	29.653.357	24.894.962	25.321.858	28.704.717	359.255.536	35,55%
ISS	14.123.707	14.733.740	16.229.619	16.764.008	16.224.600	15.034.173	14.296.952	17.380.858	19.946.310	16.226.904	16.524.529	17.510.563	194.995.962	19,29%
IPTU	10.625.075	27.881.955	4.673.117	4.537.148	4.120.132	3.483.918	3.237.232	2.387.476	3.230.131	1.924.179	918.415	408.793	67.427.571	6,67%
ITBI	3.832.139	3.543.591	3.706.599	4.270.661	5.212.392	4.097.745	4.523.362	4.758.221	3.664.451	3.316.848	4.359.489	3.972.093	49.257.591	4,87%
IRRF	2.522.568	2.676.770	2.864.055	2.756.056	3.768.486	3.584.846	3.029.689	3.148.817	2.201.175	3.140.483	3.062.829	6.014.335	38.770.109	3,84%
TAXAS	589.383	954.515	1.998.970	703.285	394.784	878.036	476.461	655.503	611.290	286.548	456.596	798.932	8.804.302	0,87%
RECEITA PATRIMONIAL	346.823	347.304	318.406	368.666	371.019	324.405	614.767	503.555	289.528	323.845	319.009	300.902	4.428.230	0,44%
RECEITA DE SERVIÇOS	20	8.917	9.182	10.680	2.040	60	6.460	2.340	100	1.400	0	0	41.199	0,00%
OUTRAS RECEITAS CORRENTES	3.298.561	2.111.831	3.703.170	2.395.232	2.115.826	1.690.642	2.667.241	2.120.015	9.067.095	3.603.232	1.560.360	1.519.188	35.852.395	3,55%
MULTAS E JUROS DE MORA	1.026.271	178.976	257.054	302.881	288.251	223.158	303.119	157.810	53.092	39.296	259.949	270.228	3.360.086	0,33%
MULTAS DE OUTRAS ORIGENS	215.929	354.975	826.746	463.452	555.214	387.114	396.270	446.080	391.410	310.577	275.129	236.961	4.859.857	0,48%
INDENIZAÇÕES E RESTITUIÇÕES	21.607	22.946	23.546	732	33.327	0	783.402	1.721	188.370	25.925	124.491	52.410	1.278.476	0,13%
DÍVIDA ATIVA	1.992.005	1.492.473	2.519.665	1.592.056	1.214.314	1.042.602	1.142.739	1.461.978	8.422.627	3.213.730	893.747	912.437	25.900.374	2,56%
RECEITAS DIVERSAS	42.749	62.461	76.160	36.112	24.720	37.768	41.710	52.426	11.595	13.704	7.044	47.152	453.602	0,04%
TRANSFERÊNCIAS CORRENTES	38.352.137	43.460.791	32.704.215	35.431.985	40.664.722	36.251.858	34.068.898	34.150.251	38.977.011	37.294.548	40.781.462	52.772.256	464.910.133	46,00%
DA UNIÃO	21.391.530	27.865.163	17.104.310	18.036.775	24.348.115	19.972.873	14.633.233	18.551.115	21.518.200	17.397.668	22.817.515	31.007.530	254.644.026	25,20%
COTA-PARTE FPM	18.559.080	24.858.467	14.116.686	15.146.886	21.764.017	18.332.324	12.930.498	16.906.420	13.992.280	13.992.495	19.463.277	29.362.642	219.425.073	21,71%
COTA-PARTE ITR	38	330	213	243	183	82	0	79	621	7.304	661	363	10.116	0,00%
COTA-PARTE DO ICMS/DES/EXP. LC 87/96	0	0	0	143.218	35.804	35.804	35.804	35.804	35.804	35.804	35.804	35.804	429.653	0,04%
COTA-PARTE CFEM	0	0	0	0	0	0	0	0	0	0	0	0	0	0,00%
COTA-PARTE FUNDO EXPORTAÇÃO	0	0	0	0	0	0	0	0	0	0	0	0	0	0,00%
COTA-PARTE ROYALTIES - ANP	2.832.413	3.006.366	2.987.411	2.746.428	2.548.112	1.604.663	1.666.931	1.608.812	2.987.618	3.362.064	3.317.773	1.608.720	30.277.309	3,00%
OUTRAS	0	0	0	0	0	0	0	0	4.501.876	0	0	0	4.501.876	0,45%
DO ESTADO	16.960.607	15.595.628	15.599.905	17.395.210	16.316.607	16.278.985	19.435.665	15.599.137	17.458.810	19.896.880	17.963.947	21.764.726	210.266.107	20,81%
COTA-PARTE ICMS	14.798.899	12.366.006	12.020.479	13.628.334	12.640.849	12.797.483	15.311.077	12.085.974	12.819.296	15.486.454	12.724.619	19.644.214	166.323.683	16,46%
COTA-PARTE IPVA	1.682.698	2.685.646	3.055.901	3.254.409	3.177.246	3.024.185	3.652.852	3.024.185	4.115.285	3.813.751	4.654.180	1.541.823	37.682.162	3,73%
COTA-PARTE CIDE	989	0	0	31.856	0	0	0	0	0	0	0	0	32.844	0,00%
COTA-PARTE IPI-EXPORTAÇÃO	0	11.056	9.991	9.670	11.958	9.820	12.259	12.426	11.470	12.093	13.368	27.841	141.951	1,61%
COTA-PARTE ROYALTIES 25%	478.021	532.921	513.534	470.941	486.554	447.497	459.477	476.552	512.759	584.581	571.780	550.849	6.085.466	0,60%
OUTRAS	0	0	0	0	0	0	0	0	0	0	0	0	0	0,00%
RECEITA DE CAPITAL	0	0	0	0	0	36.258	0	0	0	0	0	0	36.258	0,00%
RECEITA INTRA-ORÇAMENTÁRIA	7.139.296	11.986.961	10.573.552	9.789.950	14.544.309	13.182.755	12.890.880	12.307.996	13.089.058	10.840.020	12.118.039	17.643.962	146.106.777	14,46%
FONTES DO TESOIRO ==>	00 = TESOIRO		03 = FUNDEB		20= ROYALTIES		21 = CIDE		50 = MDE TESOIRO		70 = DIRETAMENTE ARRECADADO			

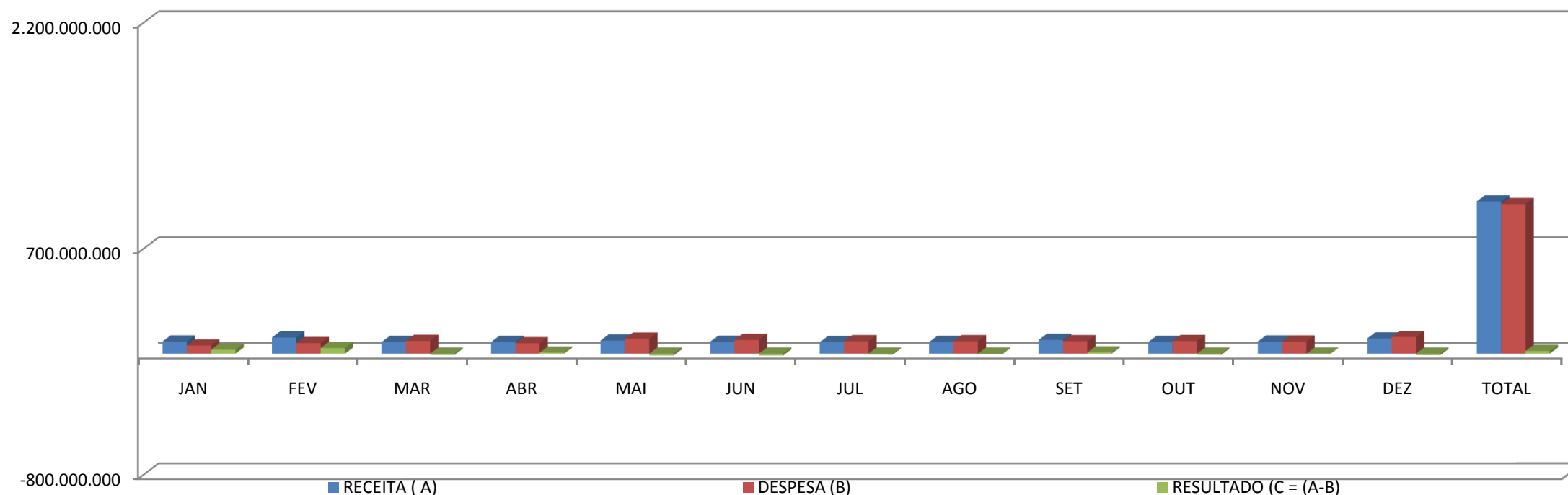
Fonte:SEMFAZ/DIF

DESPESAS DO TESOIRO DA PREFEITURA DE ARACAJU (VALORES NOMINAIS)

DESPESA TESOIRO	EXECUÇÃO ORÇAMENTÁRIA NO EXERCÍCIO - 2013												TOTAL	%PARTC.
	1º QUADRIMESTRE /2013				2º QUADRIMESTRE /2013				3º QUADRIMESTRE /2013					
	JAN	FEV	MAR	ABR	MAI	JUN	JUL	AGO	SET	OUT	NOV	DEZ		
DESPESA TOTAL DO TESOIRO	54.340.625	70.012.839	85.037.788	69.458.753	99.794.077	90.806.953	82.703.699	82.132.251	82.933.791	84.176.340	80.158.282	111.155.109	992.710.507	100,00%
Despesas Correntes	53.248.688	67.968.486	82.155.237	66.612.386	90.451.664	87.619.826	79.029.824	78.082.752	77.907.879	82.125.533	76.695.934	108.130.047	950.028.255	95,70%
Pessoal e Encargos Sociais	44.982.442	46.045.884	45.393.643	49.411.788	55.572.958	59.208.114	49.457.442	52.588.719	53.244.107	50.696.094	50.008.148	83.274.580	639.883.919	64,46%
Poder Executivo	42.688.027	43.581.146	42.966.947	46.939.640	53.078.741	55.906.818	47.339.851	50.105.872	50.761.553	48.235.369	47.529.967	79.152.093	608.286.025	61,28%
Pessoal Ativo	33.841.339	34.771.432	34.062.333	37.326.933	40.546.897	44.778.048	36.607.134	39.203.552	39.769.911	37.984.536	37.138.429	63.639.706	479.670.249	48,32%
Inativos/Pensionista	8.846.688	8.809.714	8.904.614	9.612.708	12.531.844	11.128.770	10.732.717	10.902.320	10.991.642	10.250.833	10.391.538	15.512.387	128.615.776	12,96%
Poder Legislativo	2.294.415	2.464.738	2.426.696	2.472.148	2.494.217	3.301.296	2.117.591	2.482.847	2.482.554	2.460.725	2.478.181	4.122.487	31.597.894	3,18%
Pessoal Ativo	1.776.632	1.957.534	1.920.457	1.959.055	1.855.896	2.691.030	1.628.047	1.921.584	1.905.278	1.918.874	1.930.996	3.104.399	24.569.781	2,48%
Inativos/Pensionista	517.783	507.204	506.239	513.093	638.321	610.266	489.544	561.263	577.276	541.851	547.185	1.018.088	7.028.113	0,71%
Juros e Encargos da Dívida	125.138	115.879	115.505	298.324	228.337	115.054	114.201	112.691	112.303	383.803	227.196	110.366	2.058.796	0,21%
Outras Despesas Correntes	8.141.108	21.806.722	36.646.089	16.902.275	34.650.370	28.296.658	29.458.181	25.381.342	24.551.469	31.045.636	26.460.590	24.745.100	308.085.540	31,03%
Transf. a Instituições Privadas s/F. Lucrativos	0	0	0	1.296	23.883	1.334	0	5.336	39.000	1.334	460.130	150.480	682.793	0,07%
Aplicações Diretas (Custeio)	8.141.108	21.806.722	36.646.089	16.900.979	34.626.487	28.295.324	29.458.181	25.376.006	24.512.469	31.044.302	26.000.460	24.594.620	307.402.747	30,97%
Diárias	4.200	18.500	34.250	61.850	123.105	39.550	55.050	50.800	79.575	145.350	51.785	36.725	700.740	0,07%
Material de Consumo	8.265	121.797	306.802	389.321	642.709	554.857	662.343	518.636	770.629	844.624	803.269	1.231.333	6.854.585	0,69%
Outros Serviços de Terceiros - Pessoa Física	586.021	720.353	692.251	704.393	775.568	876.343	813.947	784.352	827.748	776.617	909.682	1.210.461	9.677.737	0,97%
Outros Serviços de Terceiros - Pessoa Jurídica	772.229	5.563.882	23.373.113	5.966.562	18.527.003	16.271.139	15.836.377	12.226.530	11.253.901	16.312.227	10.383.783	8.987.104	145.473.850	14,65%
Obrigações Tributárias e Contributivas	213.925	1.261.864	1.165.915	985.283	1.063.182	876.089	865.841	969.226	987.122	1.054.947	1.125.397	1.026.165	11.594.957	1,17%
Despesas de Exercícios Anteriores	1.679.025	6.883.029	2.486.192	1.338.913	2.382.191	1.555.363	1.417.237	802.257	49.656	1.297.190	16.329	5.961	19.913.344	2,01%
Aporte para cobertura do déficit A. do RPPS	4.016.296	6.242.850	5.804.160	6.562.714	8.252.782	7.643.177	7.681.978	8.055.903	8.024.150	6.410.647	7.449.357	9.427.809	85.571.823	8,62%
Demais despesas Correntes	861.147	994.447	2.783.406	891.943	2.859.947	478.806	2.125.408	1.968.302	2.519.687	4.202.699	5.260.858	2.669.061	27.615.712	2,78%
Despesas de Capital	1.091.937	2.044.353	2.882.551	2.846.366	9.342.413	3.187.127	3.673.875	4.049.500	5.025.912	2.050.807	3.462.348	3.025.062	42.682.252	4,30%
Investimentos	0	555.345	1.756.260	1.528.599	8.344.576	2.155.481	2.441.542	2.917.942	4.054.215	1.148.246	2.046.539	3.503.879	30.452.624	3,07%
Inversões Financeiras	0	0	0	0	0	0	0	0	0	0	0	0	0	0,00%
Amortização da Dívida	1.091.937	1.489.008	1.126.291	1.317.767	997.837	1.031.646	1.232.333	1.131.558	971.697	902.561	1.415.810	-478.816	12.229.628	1,23%
FONTES DO TESOIRO ==>	00 = TESOIRO		03 = FUNDEB		20= ROYALTIES		21 = CIDE		50 = MDE TESOIRO		70 = DIRETAMENTE ARRECADADO			

Fonte:SEMFAZ/DIF

RESULTADO DO TESOUREO MUNICIPAL DE ARACAJU



MÊS	RECEITA (A)	DESPESA (B)	RESULTADO (C = (A-B))
JAN	80.829.709	54.340.625	26.489.084
FEV	107.706.374	70.012.839	37.693.535
MAR	76.780.885	85.037.788	-8.256.903
ABR	77.027.672	69.458.753	7.568.919
MAI	87.418.311	99.794.077	-12.375.766
JUN	78.564.697	90.806.953	-12.242.256
JUL	75.811.941	82.703.699	-6.891.758
AGO	77.415.033	82.132.251	-4.717.218
SET	91.076.148	82.933.791	8.142.357
OUT	76.958.006	84.176.340	-7.218.334
NOV	80.100.728	80.158.282	-57.554
DEZ	100.941.025	111.155.109	-10.214.084
TOTAL	1.010.630.529	992.710.507	17.920.022

Fonte:SEMFAZ-DIF



DISPONIBILIDADES DA PREFEITURA DE ARACAJU EM 31/12/2013

TESOURO MUNICIPAL	ORGÃO	DISPONÍVEL R\$	PREVIDÊNCIA	ORGÃO	DISPONÍVEL R\$	VINCULADOS	ORGÃO	DISPONÍVEL R\$	TOTAL DISPONÍVEL	ORGÃO	DISPONÍVEL R\$
	SEMAD	21.652		SEMAD	0		SEMAD	0		SEMAD	21.652
SEAPRI	211	SEAPRI	0	SEAPRI	0	SEAPRI	211				
SEMFAS	166.225	SEMFAS	0	SEMFAS	6.557.869	SEMFAS	6.724.094				
CGM	2.729	CGM	0	CGM	0	CGM	2.729				
SECOM	8.808	SECOM	0	SECOM	0	SECOM	8.808				
SEMDEC	25.682	SEMDEC	0	SEMDEC	0	SEMDEC	25.682				
SEMED	186.507	SEMED	0	SEMED	11.590.593	SEMED	11.777.100				
SEMFAZ	8.257.164	SEMFAZ	0	SEMFAZ	4.872	SEMFAZ	8.262.036				
SEGOV	1.662.059	SEGOV	0	SEGOV	0	SEGOV	1.662.059				
SEMICT	5.388	SEMICT	0	SEMICT	0	SEMICT	5.388				
SEJESP	651.519	SEJESP	0	SEJESP	0	SEJESP	651.519				
SEMA	13.343	SEMA	0	SEMA	0	SEMA	13.343				
PGM	746.448	PGM	0	PGM	22.591.512	PGM	23.337.959				
SEPLAN	222.854	SEPLAN	0	SEPLAN	48.787.354	SEPLAN	49.010.208				
SMS	176.246	SMS	0	SMS	9.873.403	SMS	10.049.649				
SMTT	443.633	SMTT	0	SMTT	1.372.827	SMTT	1.816.459				
FUNDAT	177.956	FUNDAT	0	FUNDAT	0	FUNDAT	177.956				
FUNCAJU	266.042	FUNCAJU	0	FUNCAJU	0	FUNCAJU	266.042				
AJUPREVI	0	AJUPREVI	234.317.089	AJUPREVI	0	AJUPREVI	234.317.089				
CMA	302.965	CMA	0	CMA	0	CMA	302.965				
TOTAL	13.337.429	TOTAL	234.317.089	TOTAL	100.778.430	TOTAL	348.432.947				

Fonte:SEMFAZ-DIF



RECEITAS E DESPESAS DA PREFEITURA DE ARACAJU (VALORES NOMINAIS)

DISCRIMINAÇÃO	3º Quad.2012	3º Quadr.2013	Diferença	Valores em R\$	
				Nominal	IPCA
RECEITA TOTAL	1.313.860.049	1.394.133.509	80.273.460	6,1%	0,2%
Receita Correntes	1.231.492.190	1.350.594.905	119.102.715	9,7%	3,8%
Receita Tributárias	320.190.805	359.255.536	39.064.731	12,2%	6,3%
Receitas de Contribuições	118.037.986	185.165.934	67.127.948	56,9%	51,0%
Receitas Patrimoniais	40.443.054	-4.411.135	-44.854.189	-110,9%	-116,8%
Receitas de Serviços	42.814	41.199	-1.614	-3,8%	-9,7%
Tranferências Correntes	724.268.319	774.690.976	50.422.657	7,0%	1,1%
Outras Receitas Correntes	28.509.212	35.852.395	7.343.184	25,8%	19,8%
Receitas de Capital	82.367.859	43.538.604	-38.829.255	-47,1%	-53,1%
DESPESAS TOTAL	1.233.820.568	1.361.251.122	212.860.514	10,3%	4,4%
Despesas Correntes	1.107.947.554	1.270.931.411	162.983.856	14,7%	8,8%
Pessoal e Encargos Sociais	593.856.440	665.160.253	71.303.813	12,0%	6,1%
Juros e Encargos da Dívida	1.505.507	2.058.796	553.290	36,8%	30,8%
Outras Despesas Correntes	512.585.607	603.712.362	91.126.754	17,8%	11,9%
Despesas de Capital	125.873.014	90.319.712	49.876.658	-28,2%	-34,2%
Superávit/Déficit Corrente	123.544.636	79.663.495	-43.881.141	-35,5%	-41,4%
Superávit/Déficit Capital	-43.505.155	-46.781.108	-88.705.913	7,5%	1,6%
Superávit/Déficit Geral	80.039.481	32.882.387	-132.587.054	-58,9%	-64,8%

Fonte:SEMFAZ-DIF



RECEITAS E DESPESAS PREVIDENCIÁRIAS

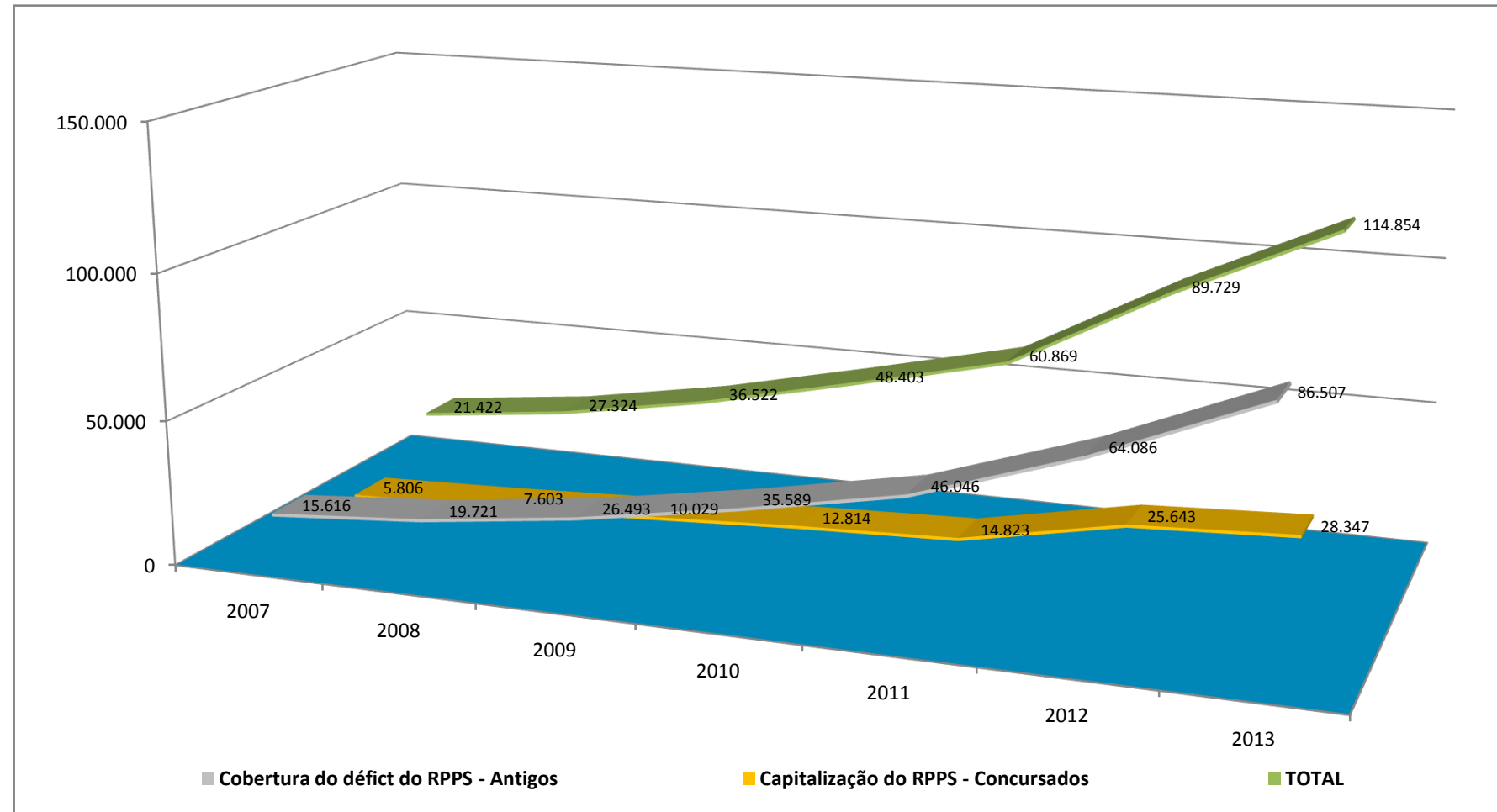
Valores em R\$

DISCRIMINAÇÃO	3º Quad.2012	3º Quadr.2013	Variação	
			Valor	%
1 - RECEITAS PREVIDENCIÁRIAS	188.791.550	173.006.806	-15.784.744	-8,36%
- Contribuição Patronal*	120.171.006	146.106.777	25.935.771	21,58%
- Contribuição do Servidor Civil	32.177.223	36.701.395	4.524.172	14,06%
- Contribuição do Servidor Inativos	1.732.919	2.244.274	511.355	29,51%
- Contribuição do Servidor Pensionistas	112.030	113.487	1.458	1,30%
- Outras Receitas	34.598.372	-12.159.128	-46.757.499	-135,14%
2 - DESPESAS PREVIDENCIÁRIAS	119.969.746	142.638.967	22.669.221	18,90%
- Administração	1.239.119	1.929.629	690.509	55,73%
- Pessoal Civil	118.730.627	140.709.339	21.978.712	18,51%
- Inativos	103.877.976	123.190.890	19.312.914	18,59%
- Pensionistas	11.080.088	12.451.557	1.371.469	12,38%
- Outras Despesas Prev.	3.772.564	5.066.892	1.294.329	34,31%
3 - RESULTADO PREVIDENCIÁRIO (1-2)	68.821.803	30.367.839	Fonte:SEMFAZ-DIF	

* Contribuição Patronal esta com o Aporte para a cobertura do déficit Previdenciário no valor(R\$ 64.086.267,49 em 2012) e (R\$ 86.507.225,5 em 2013).



GRÁFICO DA EVOLUÇÃO DO APORTE FINANCEIRO



EVOLUÇÃO APORTE FINANCEIRO		Valores em Milhões de R\$						
APORTE	2007	2008	2009	2010	2011	2012	2013	
Cobertura do déficit do RPPS - Antigos	15.616	19.721	26.493	35.589	46.046	64.086	86.507	
Capitalização do RPPS - Concursados	5.806	7.603	10.029	12.814	14.823	25.643	28.347	
TOTAL	21.422	27.324	36.522	48.403	60.869	89.729	114.854	

Fonte:SEMFAZ-DIF



DESPESAS DA PREFEITURA DE ARACAJU (VALORES NOMINAIS)

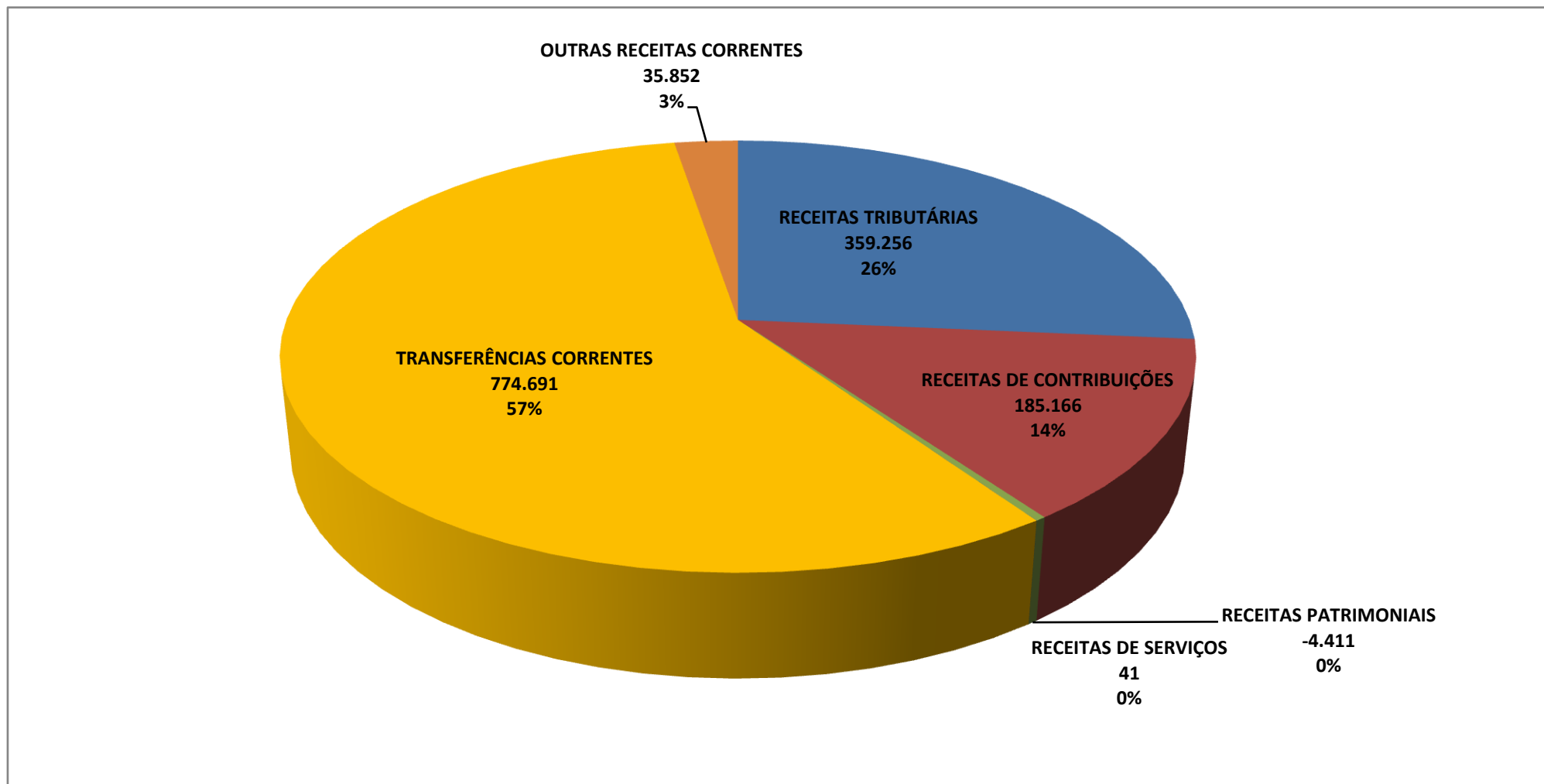
DISCRIMINAÇÃO	3º Quad.2012	3º Quadr.2013	Diferença	Variação	
				Nominal	IPCA
DESPESA TOTAL	1.233.820.568	1.361.251.122	127.430.554	10,3%	4,4%
Despesas Correntes	1.107.947.554	1.270.931.411	162.983.856	14,7%	8,8%
Pessoal e Encargos Sociais	593.856.440	665.160.253	71.303.812	12,0%	6,1%
Poder Executivo	567.241.702	633.562.359	66.320.657	11,7%	5,8%
Pessoal Ativo	458.110.797	504.946.583	46.835.786	10,2%	4,3%
Inativos/Pensionista	109.130.905	128.615.776	19.484.871	17,9%	11,9%
Poder Legislativo	26.614.739	31.597.894	4.983.155	18,7%	12,8%
Juros e Encargos da Dívida	1.505.507	2.058.796	553.290	36,8%	30,8%
Outras Despesas Correntes	512.585.607	603.712.362	91.126.754	17,8%	11,9%
Transferência a Instituições Privadas s/Fins Lucrativos	1.497.069	1.770.556	273.487	18,3%	12,4%
Aplicações Diretas (Custeio)	511.088.538	601.941.806	90.853.268	17,8%	11,9%
Despesas de Capital	125.873.014	90.319.712	-35.553.302	-28,2%	-34,2%
Investimentos	112.169.577	78.090.083	-34.079.494	-30,4%	-36,3%
Inversões Financeiras	0	0	0	0,0%	0,0%
Amortização da Dívida	13.703.437	12.229.629	-1.473.809	-10,8%	-16,7%

Fonte:SEMFAZ-DIF



COMPOSIÇÃO DAS RECEITAS CORRENTES

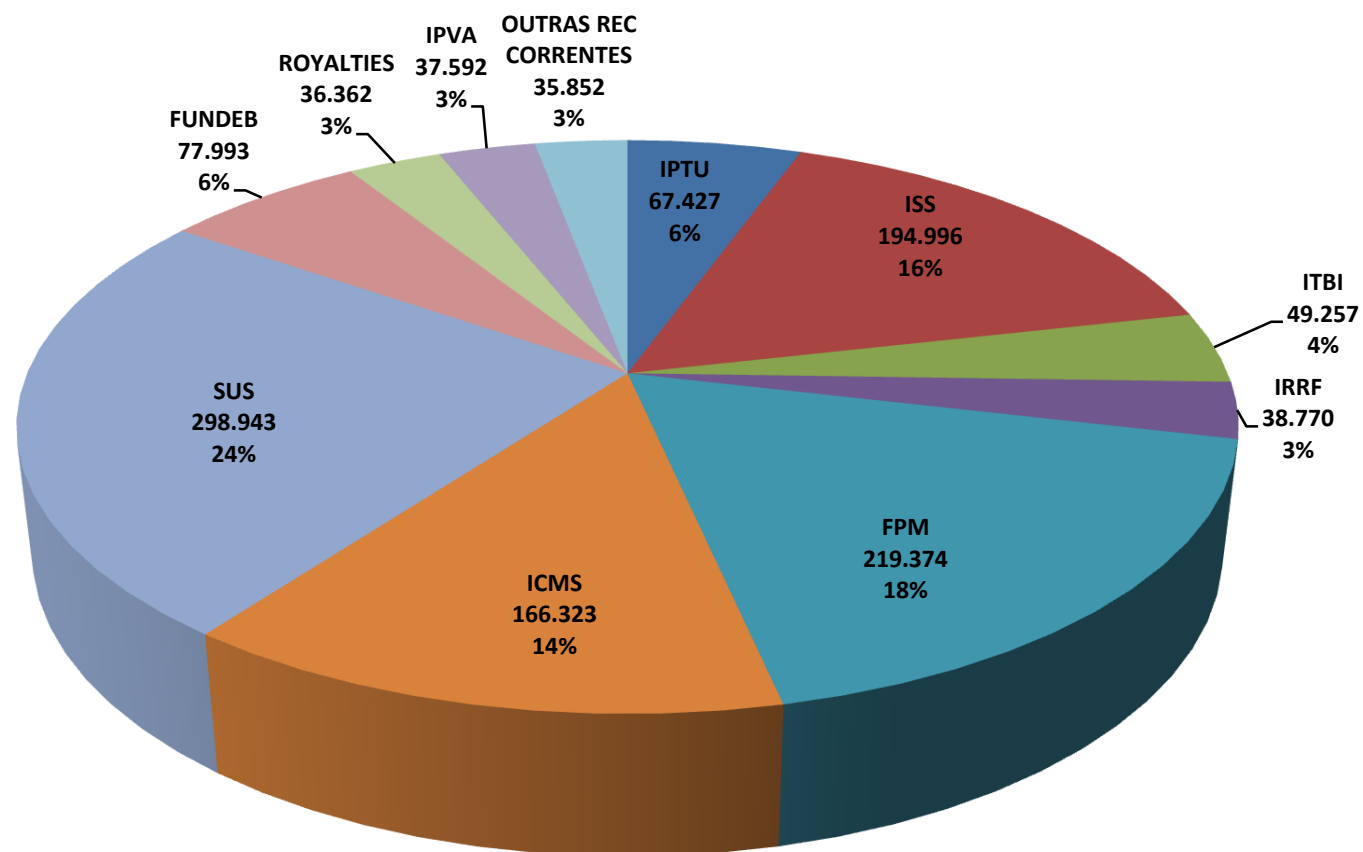
JANEIRO A DEZEMBRO - 2013 - VALORES EM MILHÕES DE REAIS





COMPOSIÇÃO DAS PRINCIPAIS RECEITAS

JANEIRO A DEZEMBRO - 2013



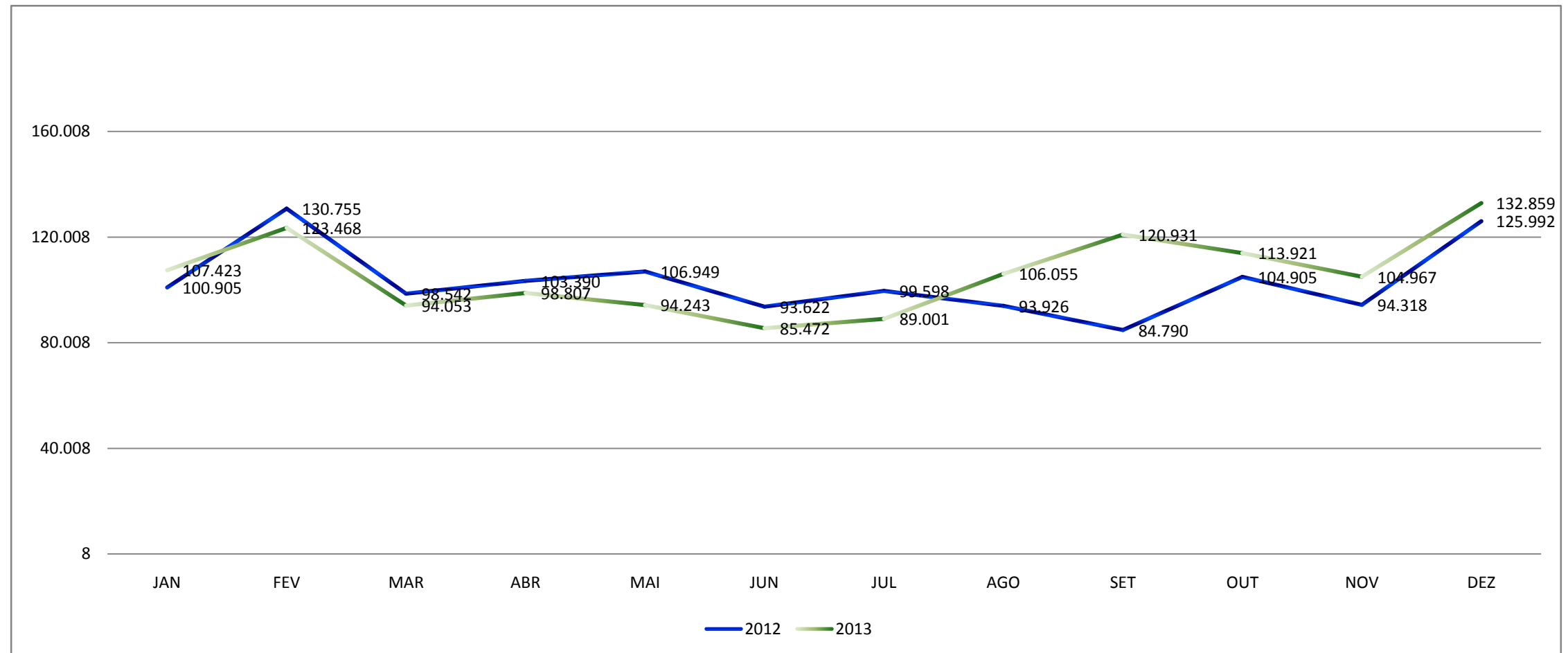
Valores em R\$ milhões

Fonte: SEMFAZ-DIF



RECEITA CORRENTE

Valores Reais - Descontada a inflação (IPCA)

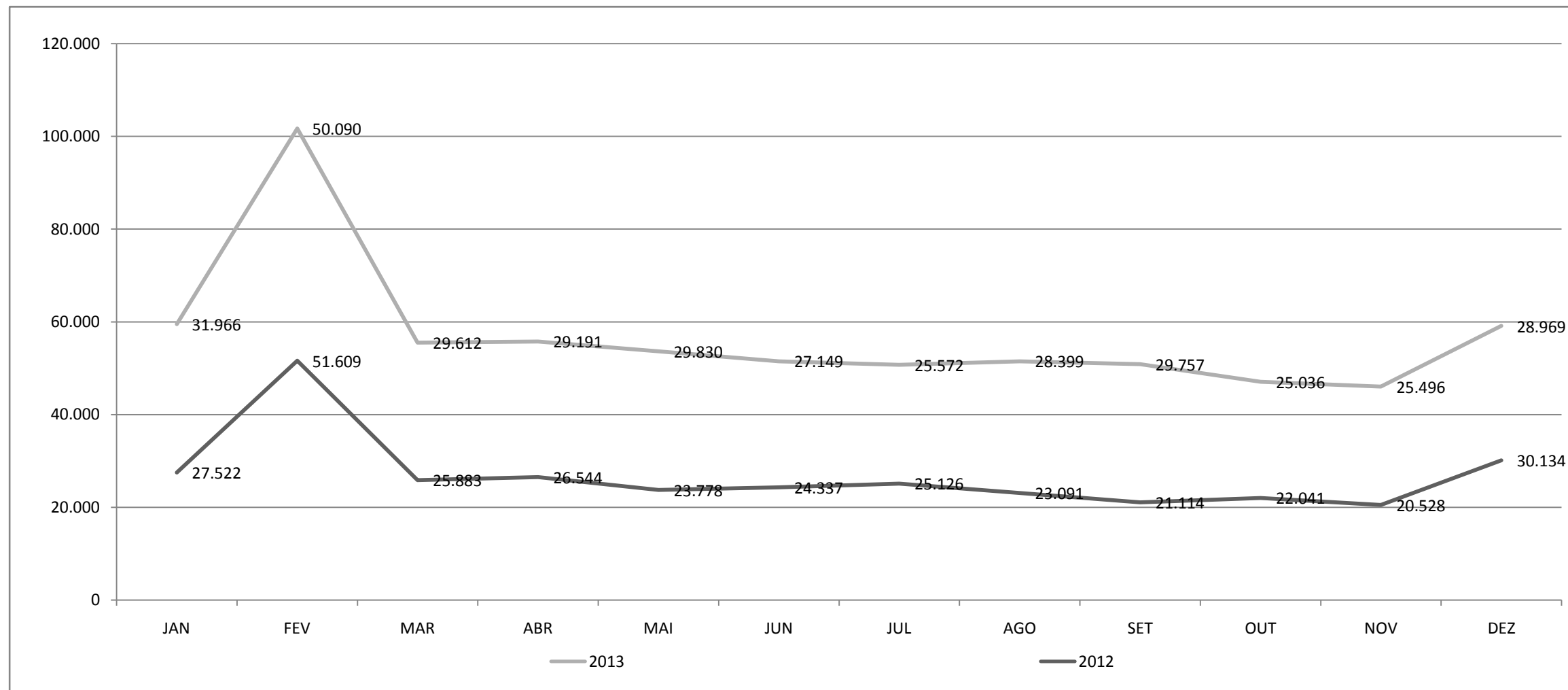


Fonte:SEMFAZ-DIF



RECEITA MENSAL TRIBUTÁRIA

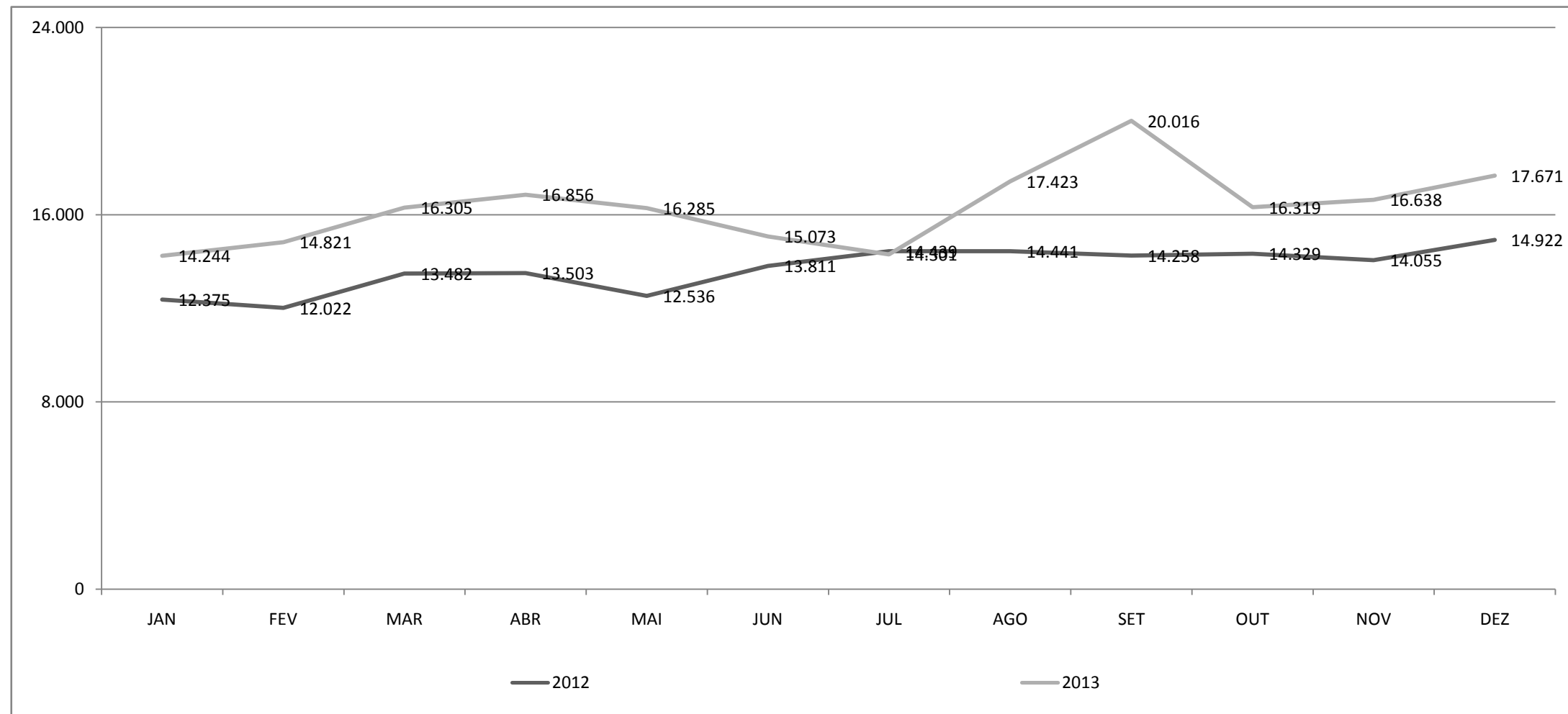
Valores Reais - Descontada a inflação (IPCA)



Fonte:SEMFAZ-DIF

RECEITA MENSAL ISS

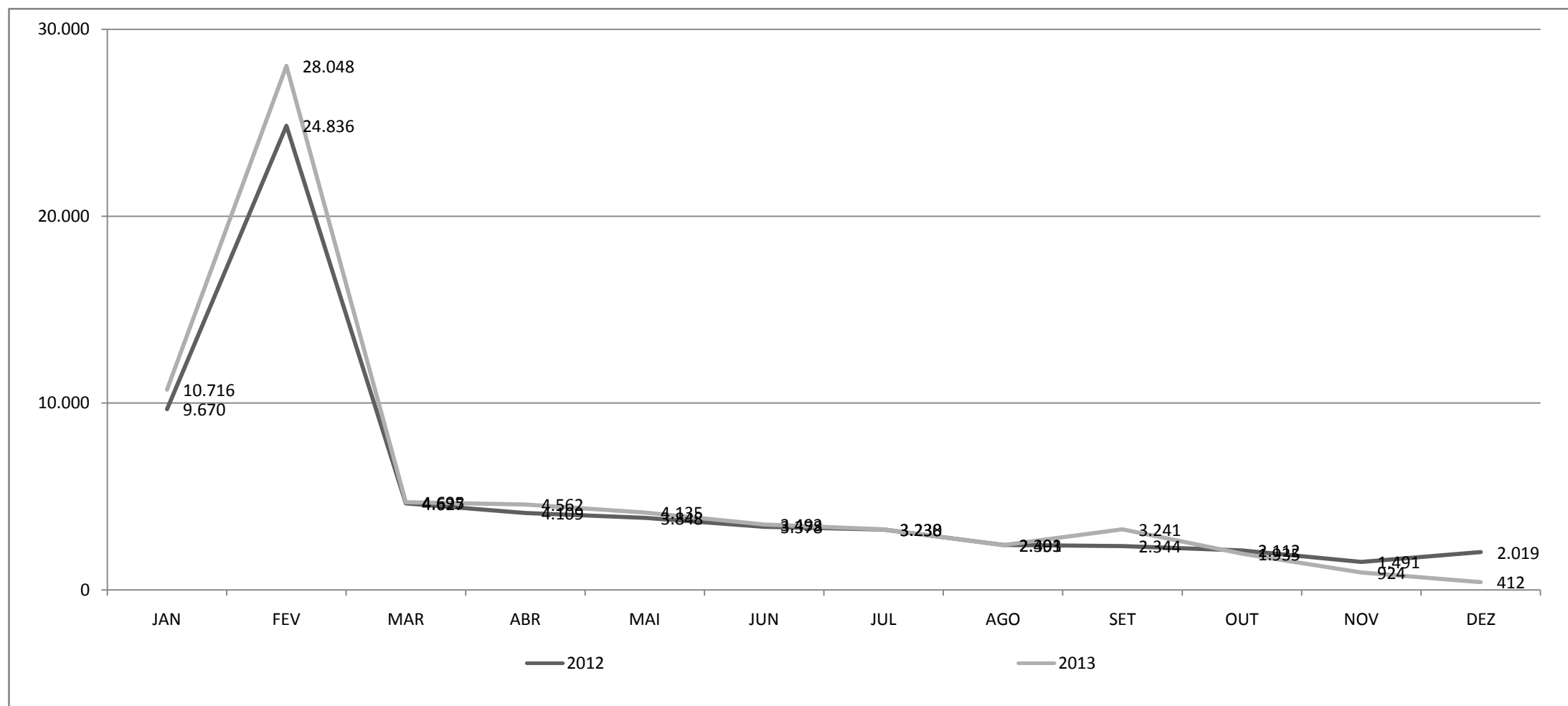
Valores Reais - Descontada a inflação (IPCA)



Fonte:SEMFAZ-DIF

RECEITA MENSAL IPTU

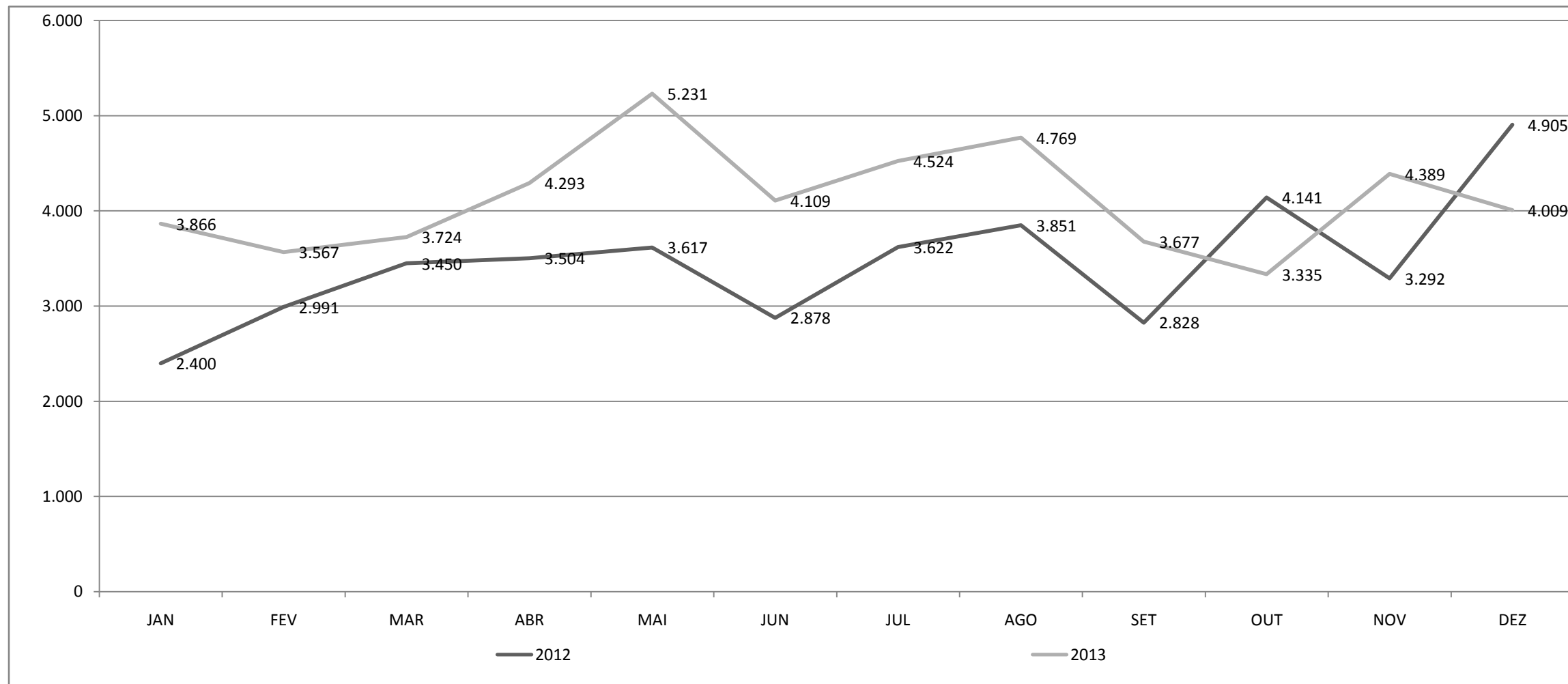
Valores Reais - Descontada a inflação (IPCA)



Fonte:SEMFAZ-DIF

RECEITA MENSAL ITBI

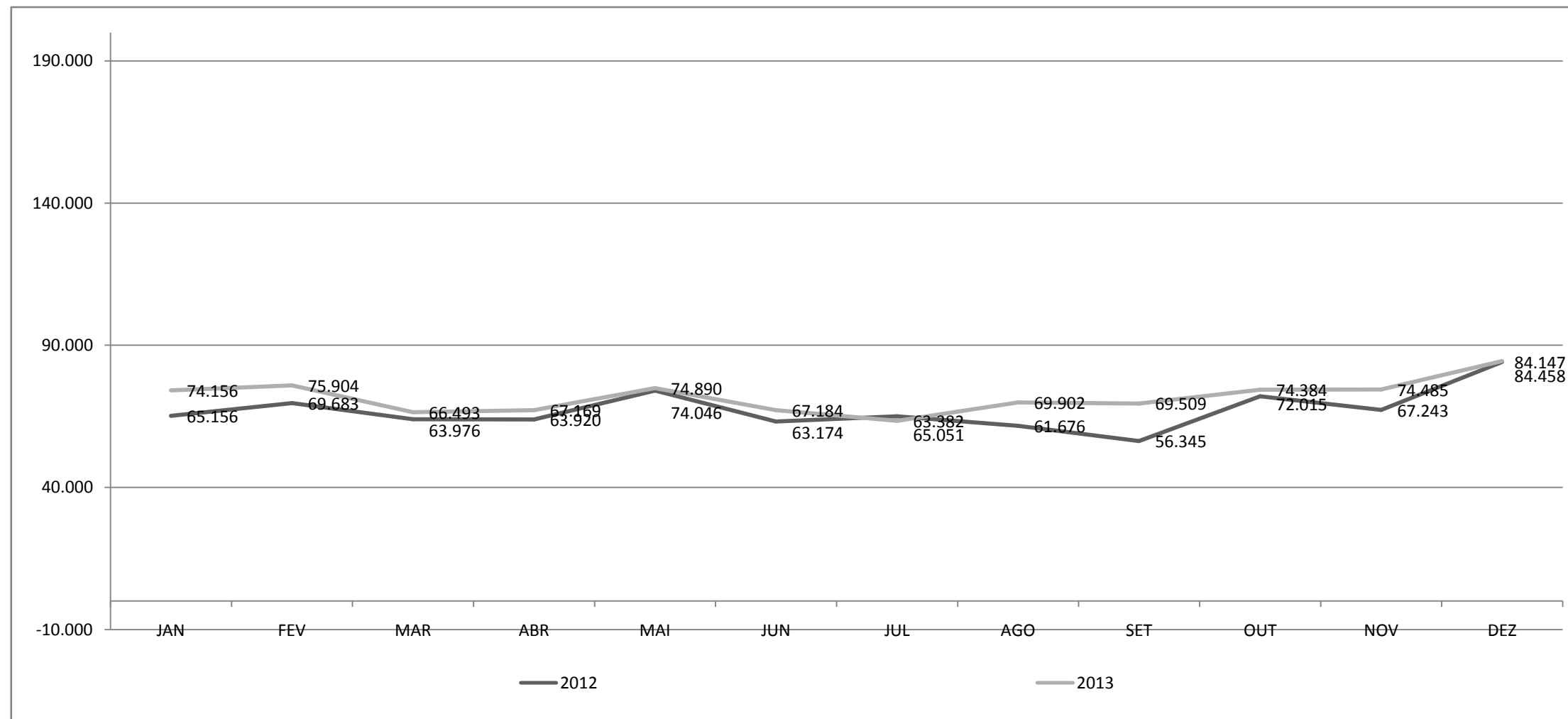
Valores Reais - Descontada a inflação (IPCA)



Fonte:SEMFAZ-DIF

RECEITA MENSAL TRANSFERÊNCIAS CORRENTES

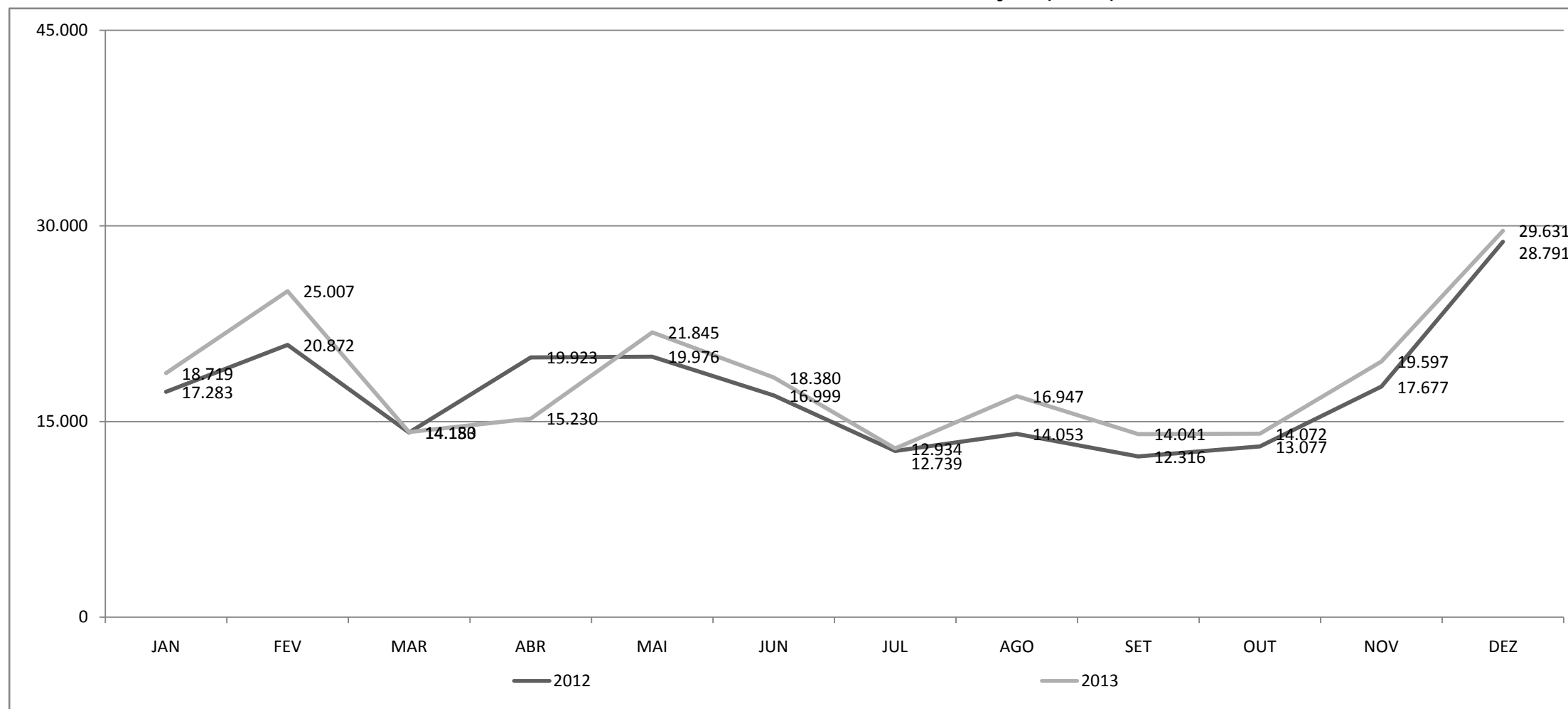
Valores Reais - Descontada a inflação (IPCA)



Fonte:SEMFAZ-DIF

RECEITA MENSAL FPM

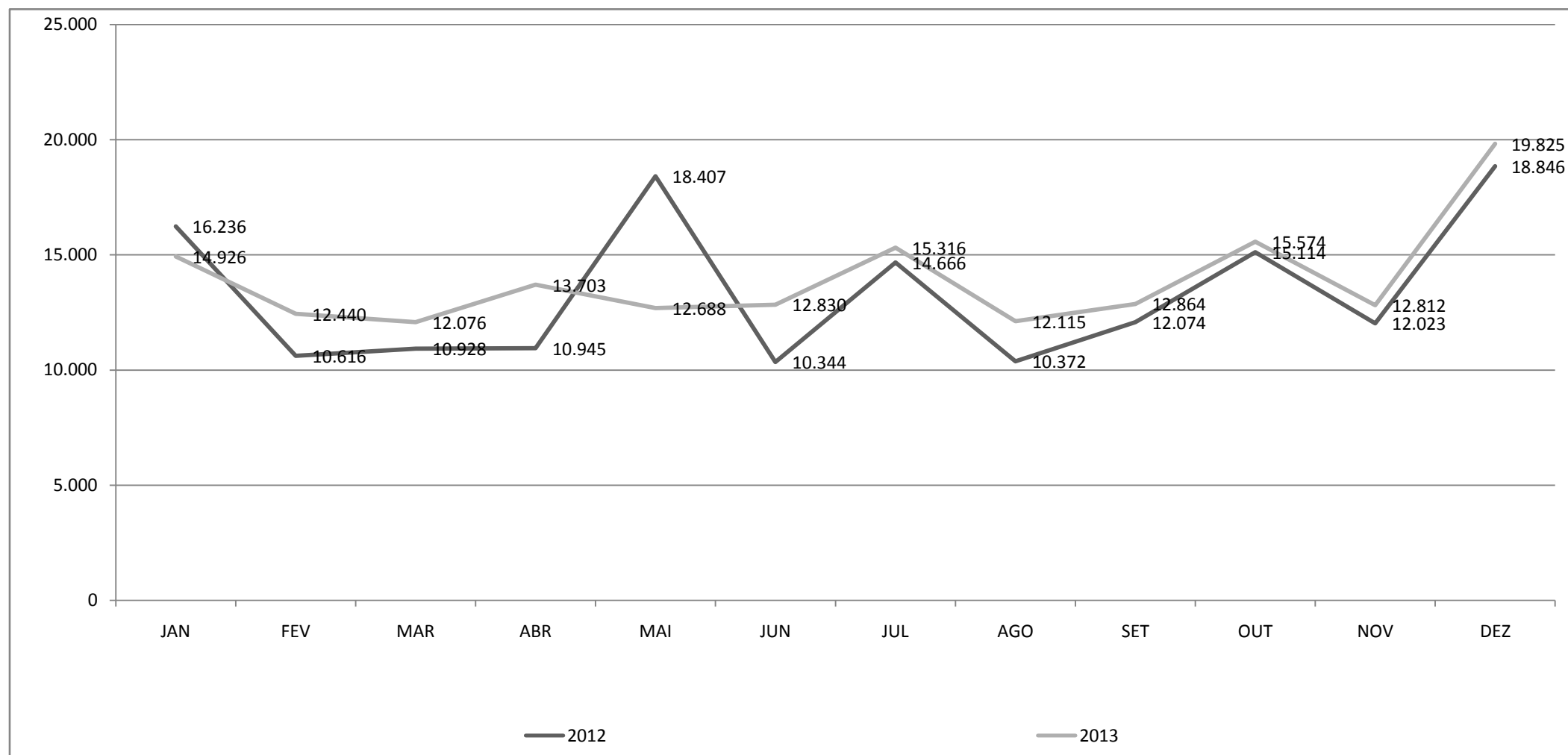
Valores Reais - Descontada a inflação (IPCA)



Fonte:SEMFAZ-DIF

RECEITA MENSAL ICMS

Valores Reais - Descontada a inflação (IPCA)

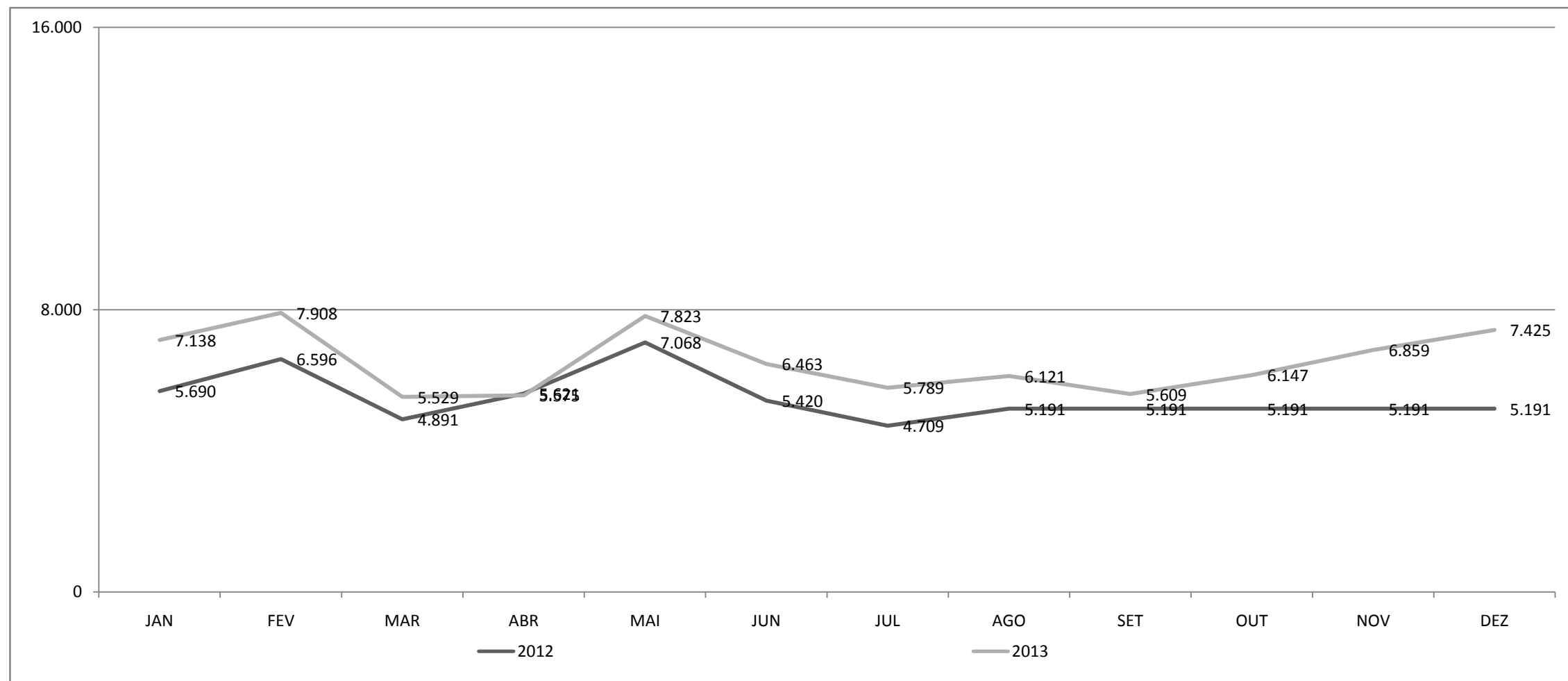


Fonte:SEMFAZ-DIF



RECEITA MENSAL FUNDEB

Valores Reais - Descontada a inflação (IPCA)

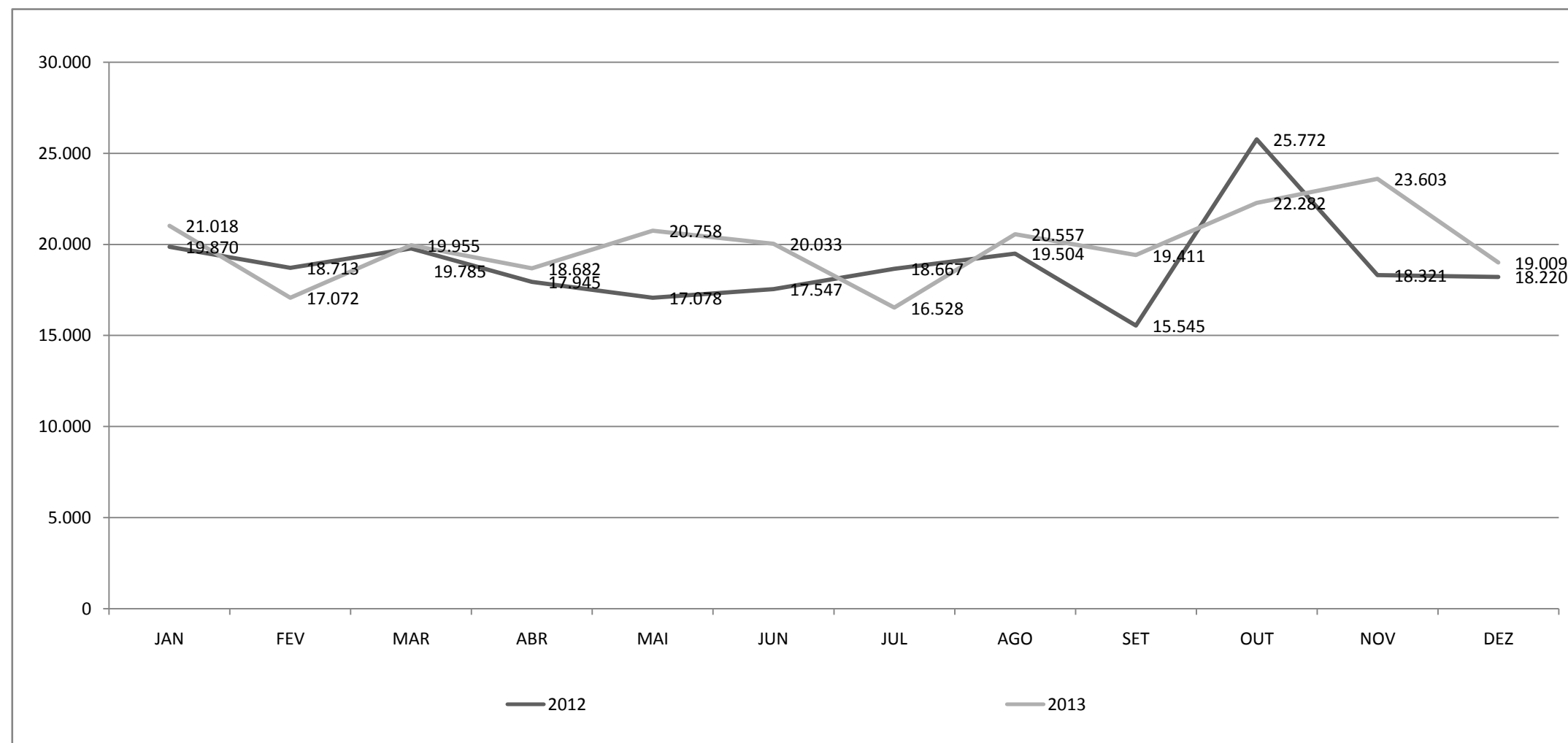


Fonte:SEMFAZ-DIF



RECEITA MENSAL TRANSFERÊNCIA DO SISTEMA ÚNICO DE SAÚDE - SUS

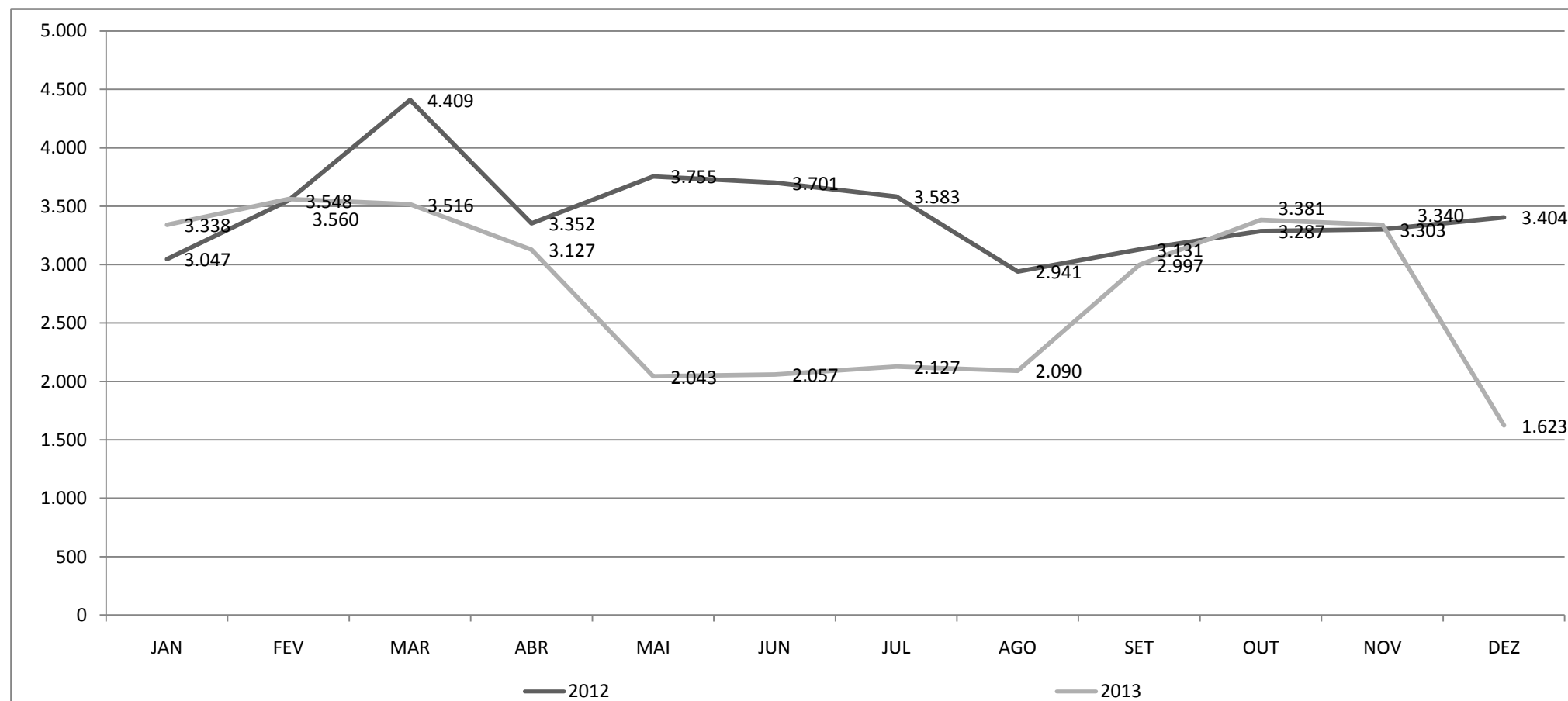
Valores Reais - Descontada a inflação (IPCA)



Fonte:SEMFAZ-DIF



RECEITA MENSAL ROYALTIES
Valores Reais - Descontada a inflação (IPCA)

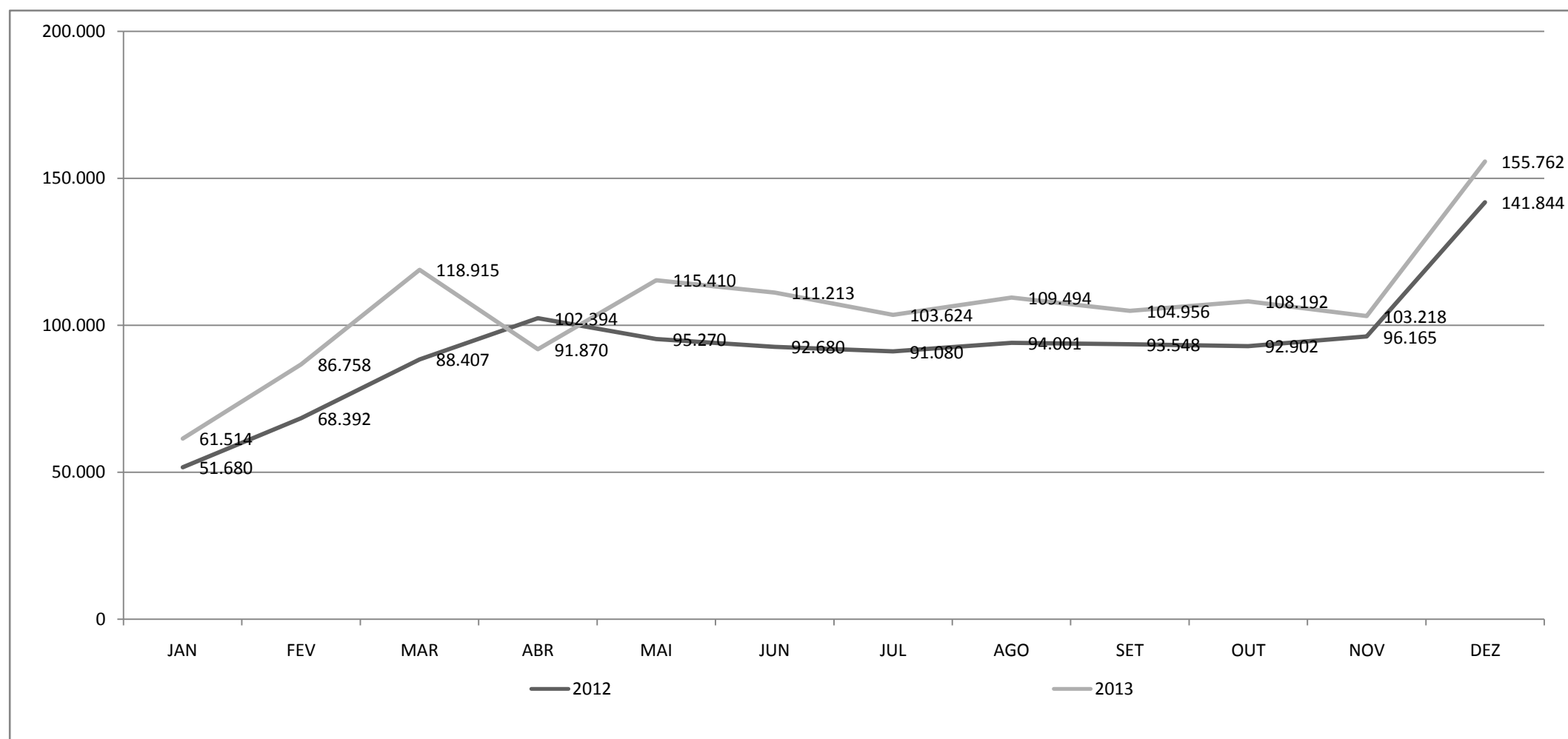


Fonte:SEMFAZ-DIF



DESPESAS CORRENTES

Valores Reais - Descontada a inflação (IPCA)

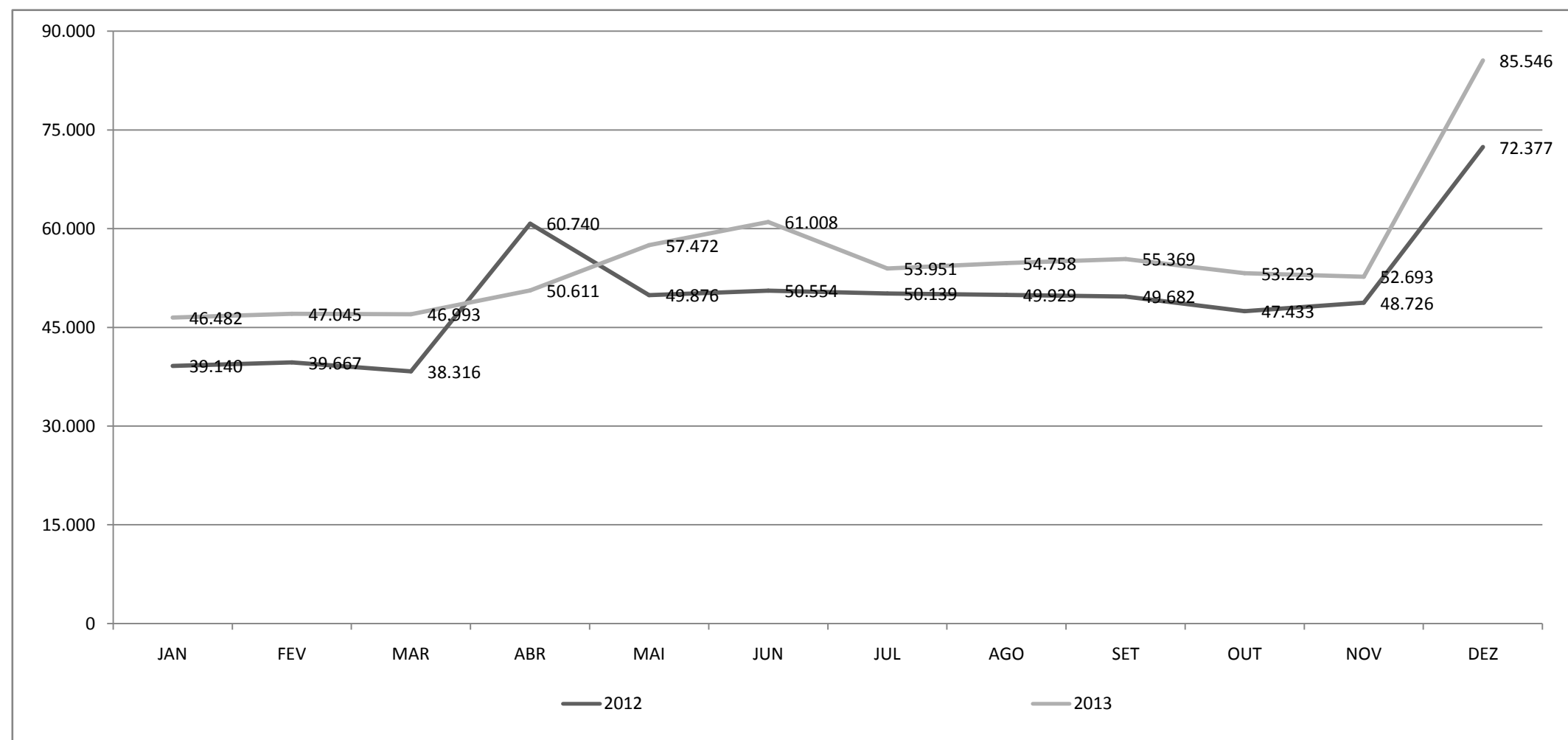


Fonte:SEMFAZ-DIF



TOTAL DE DESPESAS COM PESSOAL

Valores Nominais R\$ Milhões

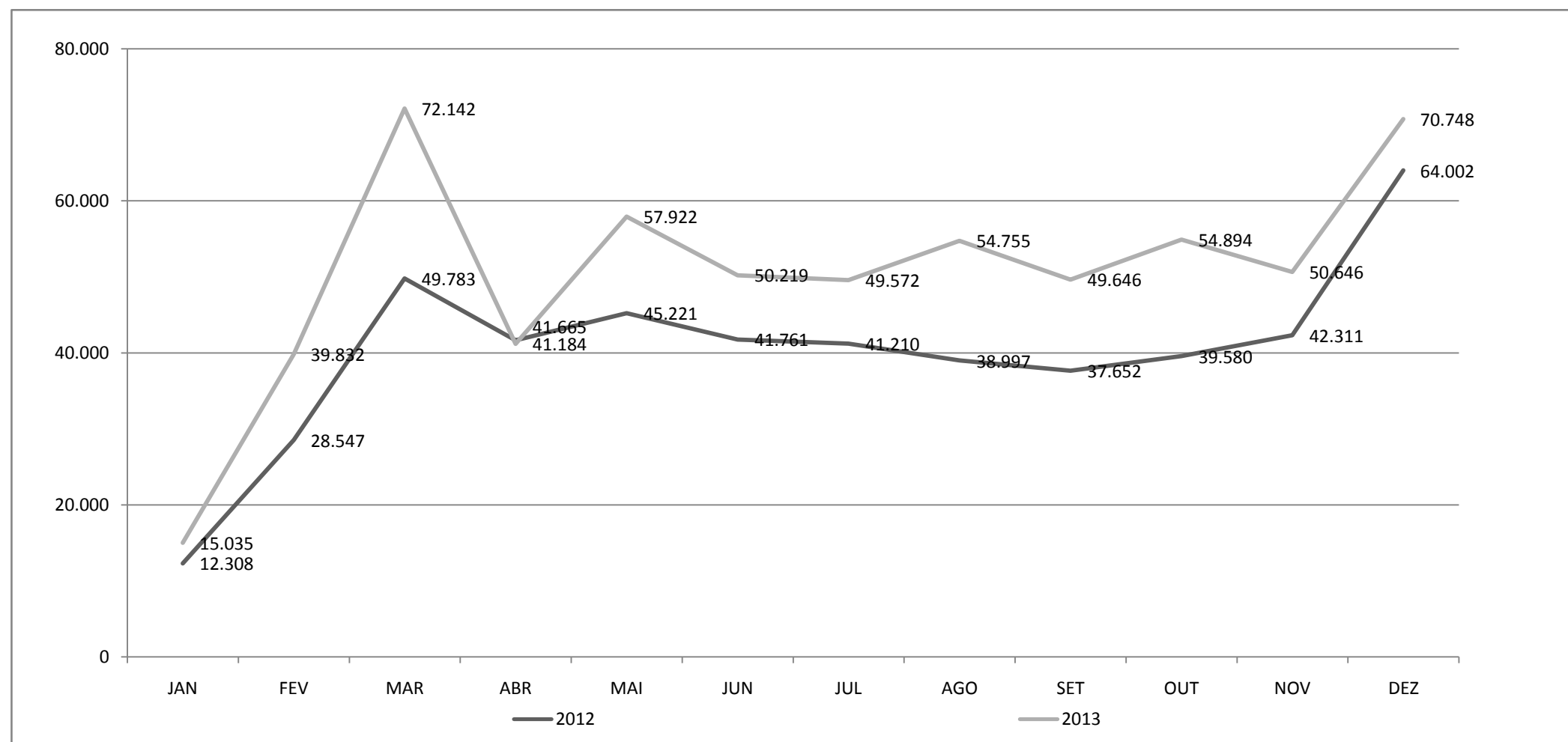


Fonte:SEMFAZ-DIF



DESPESAS COM CUSTEIO

Valores Reais - Descontada a inflação (IPCA)

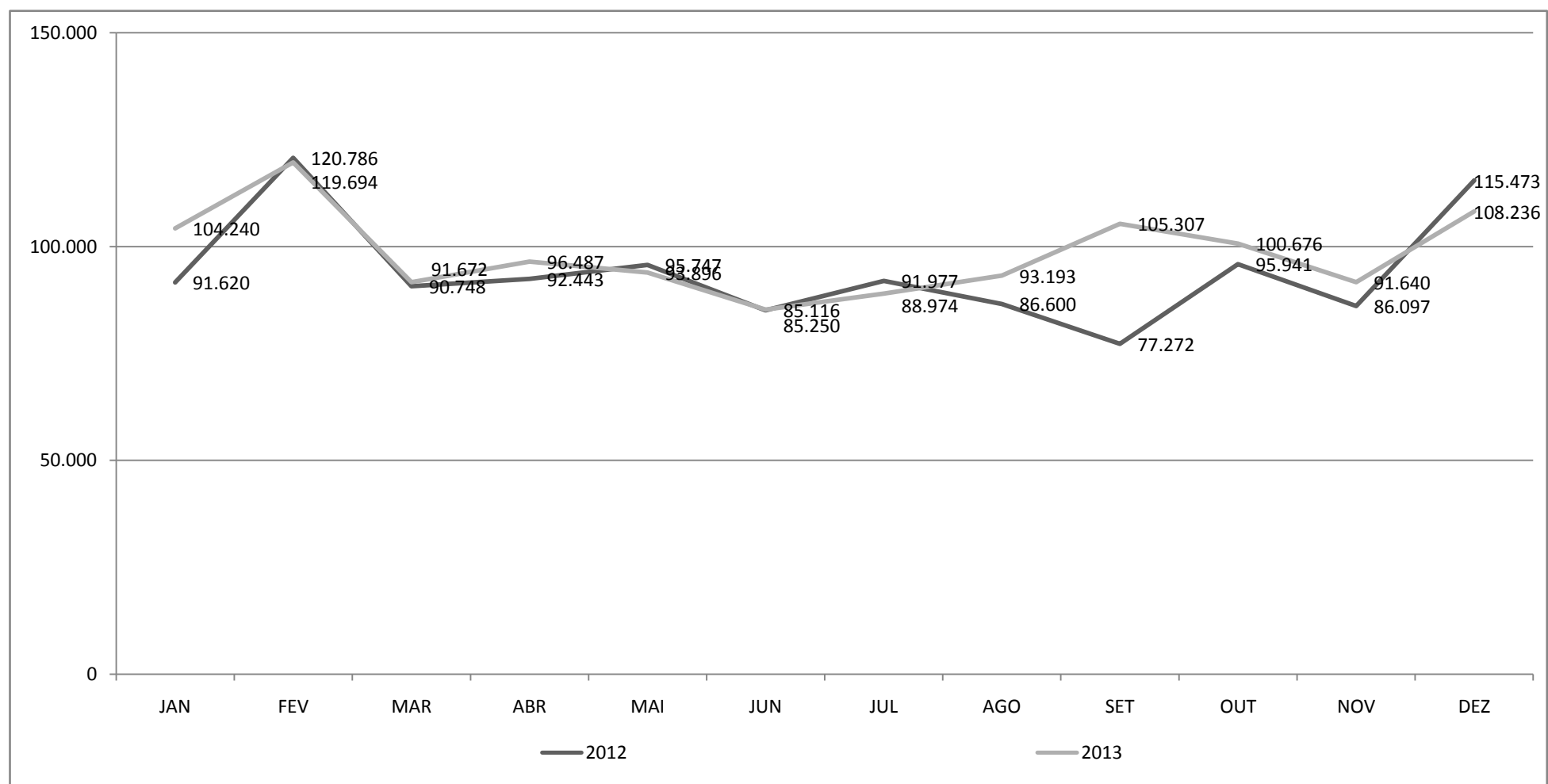


Fonte:SEMFAZ-DIF



EVOLUÇÃO DA RECEITA CORRENTE LÍQUIDA - RCL

Valores em R\$ milhões



Fonte:SEMFAZ-DIF



RESULTADO PRIMÁRIO

Valores em R\$ milhões

DECRIMINAÇÃO	3º Quadri. 2012	3º Quadri. 2013	Variação	
			Valor	%
1. TOTAL DAS RECEITAS	1.273.592	1.389.722	116.130	9,1%
2. DEDUÇÕES	40.125	6.381	-33.744	-84,1%
- Rendimento de Aplicação	88	-4.411	-4.499	-5112,5%
- Operações de Crédito	39.950	10.663	-29.287	-73,3%
- Alienação de Bens	87	129	42	0,0%
3. RECEITA PRIMÁRIA (1-2)	1.233.467	1.383.341	149.874	12,2%
4. TOTAL DAS DESPESAS	1.233.819	1.361.251	127.432	10,3%
5. DEDUÇÕES	15.208	14.286	-922	-6,1%
- Juros e Encargos da Dívida	1.505	2.058	553	36,7%
- Amortização da Dívida	13.703	12.228	-1.475	-10,8%
6. DESPESA PRIMÁRIA TOTAL (4-5)	1.218.611	1.346.965	128.354	10,5%
7.RESULTADO PRIMÁRIO (3-6)	14.856	36.376	21.520	144,9%
META PREVISTA NA LDO PARA 2013		26.291		

Fonte:SEMFAZ-DIF



RESULTADO NOMINAL

Valores em R\$ milhões

DECRIMINAÇÃO	Saldo em 30/12/2012	Saldo 31/12/2013	Variação	
			Valor	%
DÍVIDA CONSOLIDADA	158.917	232.974	74.057	46,6%
DEDUÇÕES	37.138	67.996	30.858	83,1%
(-) Disponibilidade de Caixa Bruta	85.890	114.119	28.229	32,9%
(-) Demais Haveres Financeiros	2.118	2.156	38	1,8%
(+) Restos a Pagar Processados	50.870	48.279	-2.591	0,0%
(=) DÍVIDA CONSOLIDADA LÍQUIDA	121.779	164.978	43.199	35,5%
(+) Receita de Privatizações	0	0	0	0,0%
(-) Passivos Reconhecidos	0	0	0	0,0%
(=) DÍVIDA FISCAL LÍQUIDA - DFL	121.779	164.978	43.199	35,5%
RESULTADO NOMINAL (DFL)			43.199	
META PREVISTA NA LDO PARA 2013			-5.716	

Fonte:SEMFAZ-DIF



Aplicação de Recursos em Educação e Saúde

FUNÇÃO	2012 (JAN A DEZ)			2013 (JAN A DEZ)		
	Mínimo Const.	Realizado		Mínimo Const.	Realizado	
		Valores (R\$ milhões)	%		Valores (R\$ milhões)	%
EDUCAÇÃO	25,0%	191.226	26,22%	25,0%	236.751	29,47%
SAÚDE	15,0%	156.466	21,45%	15,0%	158.091	19,68%
RECEITA BASE DO CÁLCULO		729.441			803.478	

Fonte:SEMFAZ-DIF

FUNÇÃO	VARIAÇÃO
	3º Q 2012 - 3º Q 2013
EDUCAÇÃO	5,75%
SAÚDE	11,84%



AVALIAÇÃO DA DESPESA DE PESSOAL - LRF

Valores em R\$ milhões

PODERES	Percentual DEZ/12(*)	Valores DEZ/13	Percentual DEZ/13(**)	Limite Prudencial	Limite Maximo	Limite Alerta
PODER EXECUTIVO	47,19%	594.503	50,43%	51,30%	54,00%	48,60%
PODER LEGISLATIVO CÂMARA	2,36%	31.597	2,68%	5,70%	6,00%	5,13%
TOTAL	49,55%	626.100	53,11%	57,00%	60,00%	53,73%

Fonte:SEMFAZ-DIF

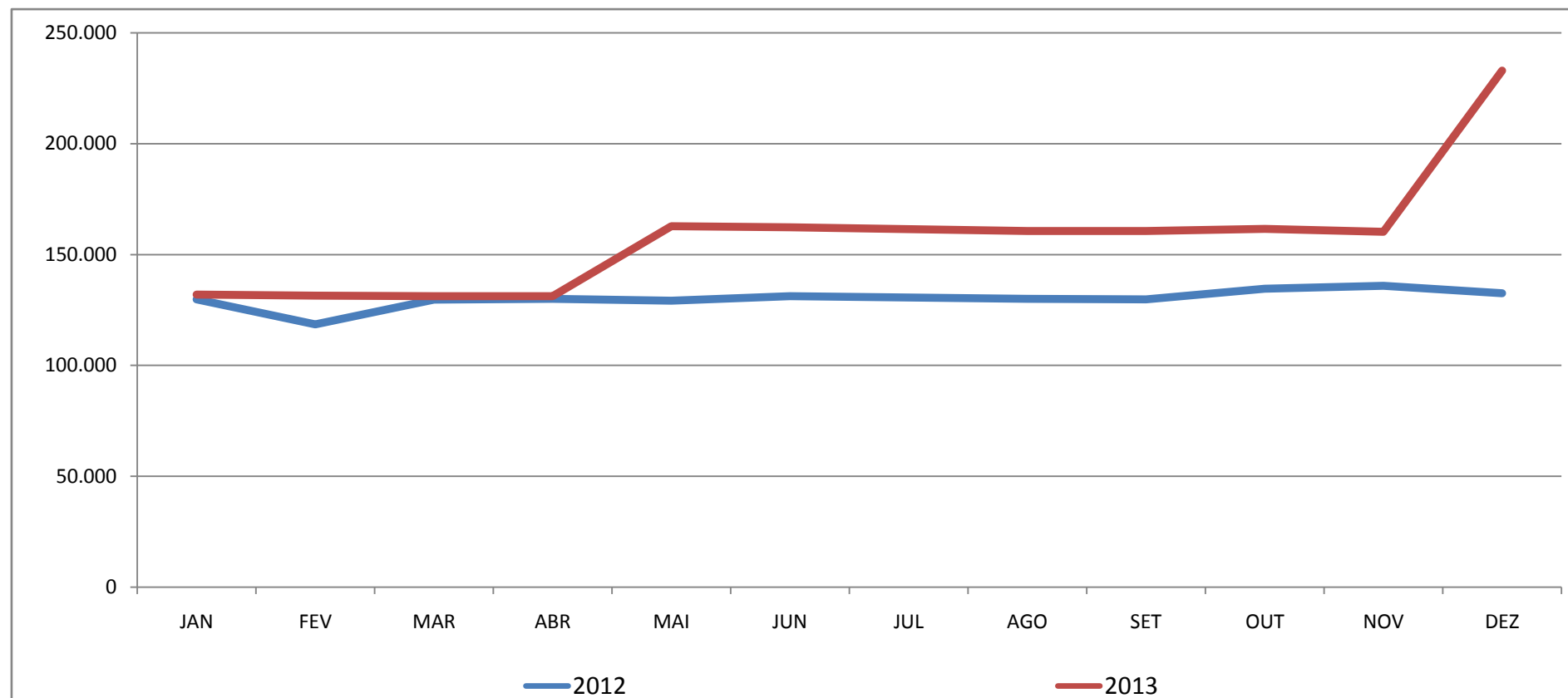
(*) Os percentuais de Dez/2012 foram encontrados dividindo-se a respectiva Despesas de Pessoal acumulada nos últimos 12 meses com a Receita Corrente Liquida de R\$ 1.129.825 milhões.

(**) Os percentuais de Dez/2013 foram encontrados dividindo-se a respectiva Despesas de Pessoal acumulada nos últimos 12 meses com a Receita Corrente Liquida de R\$ 1.178.755 milhões.



EVOLUÇÃO DA DÍVIDA CONSOLIDADA BRUTA

Valores em R\$ milhões



EXERCÍCIO	JAN	FEV	MAR	ABR	MAI	JUN	JUL	AGO	SET	OUT	NOV	DEZ	% 12/13
2012	129.834	118.478	129.646	130.034	129.233	131.233	130.670	130.015	129.842	134.577	135.931	132.595	75,70%
2013	131.879	131.390	131.202	131.201	162.739	162.255	161.482	160.661	160.586	161.624	160.236	232.974	

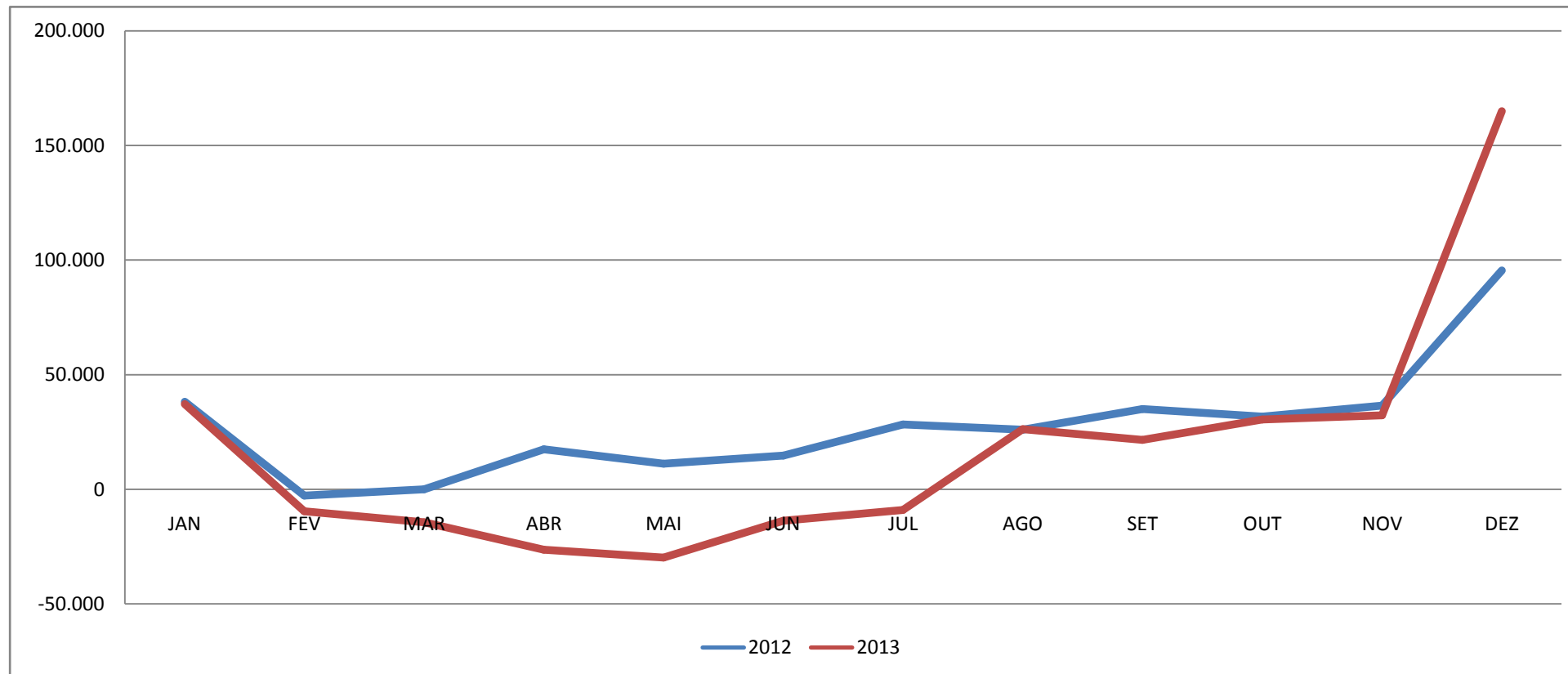
Fonte:SEMFAZ-DIF

NOTA: A DÍVIDA CONSOLIDADA BRUTA DA PREFEITURA DE ARACAJU, TEVE UM CRESCIMENTO DE 75,70% EM RELAÇÃO AO EXERCÍCIO DE 2012, DEVIDO A INSCRIÇÃO DE PRECATÓRIOS NO MONTANTE DE R\$ 71 MILHÕES DE REAIS.



EVOLUÇÃO DA DÍVIDA CONSOLIDADA LÍQUIDA

Valores em R\$ milhões



	JAN	FEV	MAR	ABR	MAI	JUN	JUL	AGO	SET	OUT	NOV	DEZ	% 12/13
2012	38.217	-2.783	-7	17.466	11.197	14.672	28.310	25.958	35.046	31.752	36.534	95.457	72,77%
2013	37.219	-9.529	-14.388	-26.309	-29.728	-13.658	-9.034	26.199	21.521	30.413	32.332	164.919	

Fonte: SEMFAZ-DIF

NOTA: A DÍVIDA CONSOLIDADA LÍQUIDA DA PREFEITURA DE ARACAJU, TEVE UM CRESCIMENTO DE 72,77% EM RELAÇÃO AO EXERCÍCIO DE 2012, DEVIDO A REDUÇÃO NAS DISPONIBILIDADES DE CAIXA E A INSCRIÇÃO DO RESTOS A PAGAR NO MONTANTE DE R\$ 48 MILHÕES DE REAIS.



PREFEITURA MUNICIPAL DE ARACAJU
SECRETARIA MUNICIPAL DE FAZENDA

DEMONSTRATIVO DA CONTA BANCO

ESPECIFICAÇÃO	Nº DE ORDEM	NOME DA AGENCIA	Nº DA AGÊNCIA	NÚMERO DA CONTA	TÍTULO	FR	NOME DO BANCO	PMA		TOTAL
								SALDO DISPONÍVEL		
								C/CORRENTE	C/APLICAÇÃO	
PODER EXECUTIVO										
A) ADMINISTRAÇÃO DIRETA										
1 - SECRETARIA MUN. DA ADMINISTRAÇÃO - SEMAD	01	CENTRAL	014	301.985.0	PMA/SEMAD/C/MOVIMENTO	00	BANESE SA	21.652,18	0,00	21.652,18
SUB - TOTAL	01							21.652,18	0,00	21.652,18
2 - SEC. MUN. DA A. P. R. INSTITUCIONAIS SEAPRI	01	CENTRAL	014	302.434.0	PMA/SEAPRI/C/MOVIMENTO	00	BANESE SA	210,90	0,00	210,90
SUB - TOTAL	01							210,90	0,00	210,90
3 - SECRETARIA MUN.DA FAMÍLIA E DA ASSISTÊNCIA SOCIAL - SEMFAS	01	SETOR PÚBLICO	3611-0	5.272.8	PMA/SEMFAS/REDE CIDADE CRIANÇA	30	BRASIL SA	0,00	35.292,68	35.292,68
	02	SETOR PÚBLICO	3611-0	5.456.9	PMA/SEMFAS/PROG.FMASPACI	30	BRASIL SA	0,00	0,00	0,00
	03	SETOR PÚBLICO	3611-0	5.457.7	PMA/SEMFAS/PROG.FMASPBF	30	BRASIL SA	0,00	0,00	0,00
	04	SETOR PÚBLICO	3611-0	5.460.7	PMA/SEMFAS/FMASPFMC	30	BRASIL SA	0,00	0,00	0,00
	05	SETOR PÚBLICO	3611-0	5.461.5	PMA/SEMFAS/FMASPTMC	30	BRASIL SA	0,00	0,00	0,00
	06	SETOR PÚBLICO	3611-0	5.503.4	PMA/SEMFAS/FMASIGDBF	30	BRASIL SA	0,00	0,00	0,00
	07	SETOR PÚBLICO	3611-0	5.773.8	PMA/SEMFAS/FNAS	00	BRASIL SA	0,00	63.331,53	63.331,53
	08	SETOR PÚBLICO	3611-0	5.775.4	PMA/SEMFAS/FNAS	30	BRASIL SA	0,00	0,00	0,00
	09	SETOR PÚBLICO	3611-0	5.776.2	PMA/SEMFAS/FNAS	30	BRASIL SA	0,00	2.731,75	2.731,75
	10	SETOR PÚBLICO	3611-0	5.865.3	PMA/SEMFAS/FNAS PACII	30	BRASIL SA	0,00	0,00	0,00
	11	SETOR PÚBLICO	3611-0	5.866.1	PMA/SEMFAS/FNAS PACII	30	BRASIL SA	0,00	0,00	0,00
	12	SETOR PÚBLICO	3611-0	6.030.5	PMA/SEMFAS/FNASPBVII	30	BRASIL SA	0,01	0,00	0,01
	13	SETOR PÚBLICO	3611-1	6.228.6	PMA/SEMFAS/FMASIGD-SUAS	30	BRASIL SA	0,00	0,00	0,00
	14	SETOR PÚBLICO	3611-1	6.316.9	PMA/SEMFAS/ACESSUAS	30	BRASIL SA	0,00	633.691,72	633.691,72
	15	SETOR PÚBLICO	3611-1	6.442.4	PMA/SEMFAS/FNAS-IBDF	30	BRASIL SA	0,00	1.606.117,21	1.606.117,21
	16	SETOR PÚBLICO	3611-1	6.443.2	PMA/SEMFAS/FNAS-IGD SUAS	30	BRASIL SA	0,00	96.469,44	96.469,44
	17	SETOR PÚBLICO	3611-1	6.444.0	PMA/SEMFAS/FNAS-PAC I	30	BRASIL SA	0,00	31.183,09	31.183,09
	18	SETOR PÚBLICO	3611-1	6.445.9	PMA/SEMFAS/FNAS-IBDF	30	BRASIL SA	0,00	16.779,97	16.779,97
	19	SETOR PÚBLICO	3611-1	6.446.7	PMA/SEMFAS/FNAS-PBFI	30	BRASIL SA	0,00	1.348.041,80	1.348.041,80
	20	SETOR PÚBLICO	3611-1	6.447.5	PMA/SEMFAS/FNAS-PBVII	30	BRASIL SA	0,00	241.368,95	241.368,95
	21	SETOR PÚBLICO	3611-1	6.448.3	PMA/SEMFAS/FNAS-PFMC	30	BRASIL SA	0,00	1.365.195,69	1.365.195,69
	22	SETOR PÚBLICO	3611-1	6.449.1	PMA/SEMFAS/FNAS-PJOV	30	BRASIL SA	0,00	231.268,32	231.268,32
	23	SETOR PÚBLICO	3611-1	6.450.5	PMA/SEMFAS/FNAS-PTMC	30	BRASIL SA	0,00	143.708,47	143.708,47
	24	SETOR PÚBLICO	3611-1	6.451.3	PMA/SEMFAS/FNAS-PVMC	30	BRASIL SA	0,00	130.822,19	130.822,19
	25	SETOR PÚBLICO	3611-1	6.455.6	PMA/SEMFAS/FNAS-SECESSUA	30	BRASIL SA	0,00	534.913,40	534.913,40
	26	SETOR PÚBLICO	3611-1	6.473.4	PMA/SEMFAS-PBV	30	BRASIL SA	0,00	31.809,10	31.809,10
	27	SETOR PÚBLICO	3611-1	6.474.2	PMA/SEMFAS-PAC	30	BRASIL SA	0,00	313,41	313,41
	28	SETOR PÚBLICO	017.5	11.081.7	PMA/SEMFAS/AGENTE JOVEM	30	BRASIL SA	0,00	44.830,62	44.830,62
	29	SETOR PÚBLICO	3611-0	99.864.8	PMA/SEMFAS	70	BRASIL SA	0,00	177.861,05	177.861,05
	30	SERIGY	059	000.20.6	PMA/SEMFAS/FMDCA DOAÇÕES	70	CEF	850,00	93.320,96	94.170,96
	31	SERIGY	059	301.581.6	PMA/SEMFAS/OTTS-VIT.RES	25	CEF	1.769,32	0,00	1.769,32
	32	CENTRAL	005	8.641.5	PMA/SEMFAS/FMDCA DOAÇÕES	70	BNB S/A	0,00	195.814,63	195.814,63
	33	CENTRAL	014	300.045.9	PMA/SEMFAS/CV.SMTT/ZONA AZUL	70	BANESE SA	0,00	11.100,62	11.100,62
	34	CENTRAL	014	300.046.5	PMA/SEMFAS/FMDCA -DOAÇÃO	70	BANESE SA	49.850,16	216.217,75	266.067,91
	35	CENTRAL	014	301.909.5	PMA/SEMFAS/CONS.TUTELAR	00	BANESE SA	49.725,53	0,00	49.725,53
	36	CENTRAL	014	301.987.7	PMA/SEMFAS/CMOVIMENTO	00	BANESE SA	166.224,64	0,00	166.224,64
	37	CENTRAL	014	302.505.2	PMA/SEMFAS/CONVÊNIO	25	BANESE SA	152.979,78	259.904,83	412.884,61
SUB - TOTAL	37							421.399,44	7.512.089,18	7.933.488,62
4 - CONTROLADORIA GERAL DO MUNICÍPIO - CGM	01	CENTRAL	014	301.986.9	PMA/CGM/C/MOVIMENTO	00	BANESE SA	2.729,01	0,00	2.729,01
SUB - TOTAL	01							2.729,01	0,00	2.729,01
5 - SECRETARIA MUN. DA C. SOCIAL - SECOM	01	CENTRAL	014	301.988.5	PMA/SECOM/C/MOVIMENTO	00	BANESE SA	8.807,73	0,00	8.807,73
SUB - TOTAL	01							8.807,73	0,00	8.807,73
6 - SEC. MUN. DA DEFESA S. E CIDADANIA - SEMDEC	01	CENTRAL	014	302.488.9	PMA/SEMDEC/C/MOVIMENTO	00	BANESE SA	25.681,72	0,00	25.681,72
SUB - TOTAL	01							25.681,72	0,00	25.681,72



PREFEITURA MUNICIPAL DE ARACAJU
SECRETARIA MUNICIPAL DE FAZENDA

DEMONSTRATIVO DA CONTA BANCO

ESPECIFICAÇÃO	Nº DE ORDEM	NOME DA AGENCIA	Nº DA AGÊNCIA	NÚMERO DA CONTA	TÍTULO	FR	NOME DO BANCO	PMA		TOTAL
								SALDO DISPONÍVEL C/CORRENTE	C/APLICAÇÃO	
7 - SECRETARIA MUN. DA EDUCAÇÃO - SEMED	01	SETOR PÚBLICO	3611-0	5.138.1	PMA/SEMED/SALÁRIO EDUCAÇÃO	22	BRASIL SA	0,00	250.186,63	250.186,63
	02	SETOR PÚBLICO	3611-0	5.534.4	PMA/SEMED/BRASIL ALFABETIZADO	28	BRASIL SA	0,00	182.062,09	182.062,09
	03	SETOR PÚBLICO	3611-0	5.586.7	PMA/FUNDEB	03	BRASIL SA	0,00	4.607.521,11	4.607.521,11
	04	SETOR PÚBLICO	3611-0	5.793.2	PMA/SEMED/PDDE	28	BRASIL SA	0,00	29,81	29,81
	05	SETOR PÚBLICO	3611-0	6.023.2	PMA/SEMED/PTO INCLUSÃO	25	BRASIL SA	0,00	86.055,95	86.055,95
	06	SETOR PÚBLICO	3611-1	6.113.1	PMA/SEMED/PDDE	28	BRASIL SA	0,00	2.639,58	2.639,58
	07	SETOR PÚBLICO	3611-1	6.143.3	PMA/SEMED/PRO INFANCIA	28	BRASIL SA	0,00	533.849,75	533.849,75
	08	SETOR PÚBLICO	3611-1	6.194.8	PMA/SEMED/PNAE	28	BRASIL SA	0,00	811.444,04	811.444,04
	09	SETOR PÚBLICO	3611-1	6.237.5	PMASEMED PROJovem URB	28	BRASIL SA	0,00	1.799.837,21	1.799.837,21
	10	SETOR PÚBLICO	3611-1	6.242.1	PMASEMED FNDE IPTA	25	BRASIL SA	0,00	206.848,37	206.848,37
	11	SETOR PÚBLICO	3611-1	6.299.5	PMASEMED PAC II	28	BRASIL SA	0,00	315.442,82	315.442,82
	12	SETOR PÚBLICO	3611-1	6.365.7	PMASEMED JOVEM E ADUTOS	28	BRASIL SA	0,00	430.583,64	430.583,64
	13	SETOR PÚBLICO	3611-1	6.381.9	PMA/SEMED PROINFO/T	28	BRASIL SA	0,00	3.285,49	3.285,49
	14	SETOR PÚBLICO	3611-1	6.484.X	PMA/SEMED IMEINF	28	BRASIL SA	0,00	495.095,26	495.095,26
	15	SETOR PÚBLICO	17.5	30.449.2	PMASEMED EDUCAÇÃO ESPECIAL	28	BRASIL SA	0,00	254.352,38	254.352,38
	16	CENTRAL	014	301.402.6	PMA/SEMED/MDE-MANUT. E DESEV. DO EN	50	BANESE SA	371,24	94.476,76	94.848,00
	17	CENTRAL	014	301.568.5	PMA/SEMED-PDDE	28	BANESE SA	0,00	273,70	273,70
	18	CENTRAL	014	301.930.3	PMA/SEMED/MERENDA RECURSOS PRÓP	50	BANESE SA	64.207,58	7.351,71	71.559,29
	19	CENTRAL	014	302.448.0	PMA/SEMED/SALÁRIO EDUCAÇÃO	22	BANESE SA	4,17	1.737.578,17	1.737.582,34
SUB - TOTAL	19							64.582,99	11.818.914,47	11.883.497,46
8 - SECRETARIA MUN. DA FAZENDA - SEMFAZ CONTAS DO TESOUREO MUNICIPAL	01	SETOR PÚBLICO	3611-0	5.259.0	PMA/ROYALTIES	20	BRASIL SA	0,00	4.100,01	4.100,01
	02	SETOR PÚBLICO	3611-0	5.490.9	PMA/STN ISS	00	BRASIL SA	0,00	85.211,70	85.211,70
	03	SETOR PÚBLICO	3611-0	5.611.1	PMA/SNA SIMPLES NACIONAL	00	BRASIL SA	0,00	32.014,18	32.014,18
	04	SETOR PÚBLICO	3611-0	53.602.4	PMA/ITR/INCRA	00	BRASIL SA	0,00	0,00	0,00
	05	SETOR PÚBLICO	3611-0	73.016.5	PMA/MOVIMENTO	00	BRASIL SA	0,00	525.106,30	525.106,30
	06	SETOR PÚBLICO	3611-0	73.185.4	PMA/FPM	00	BRASIL SA	2.182,62	0,00	2.182,62
	07	SETOR PÚBLICO	3611-0	283.142.2	PMA/ICMS DESONERADO	00	BRASIL SA	0,00	28.404,68	28.404,68
	08	SERGIGY	059	006.326.4	PMA/MOVIMENTO	00	CEF	159.830,70	228.510,93	388.341,63
	09	CENTRAL	014	300.025.4	PMA/CONTA ÚNICA	00	BANESE SA	31,88	0,00	31,88
	10	CENTRAL	014	301.653.3	PMA/ALIENAÇÃO DE ATIVOS	00	BANESE SA	38,76	39.017,97	39.056,73
	11	CENTRAL	014	301.861.7	PMA/MOVIMENTO	00	BANESE SA	4.013.843,10	2.024.571,90	6.038.415,00
	12	CENTRAL	014	301.992.3	PMA/SEFIN/C/MOVIMENTO	00	BANESE SA	8.450,89	0,00	8.450,89
SUB - TOTAL	12							4.184.377,95	2.966.937,67	7.151.315,62
VALOR A TRANSPORTAR	73							4.729.441,92	22.297.941,32	27.027.383,24
VALOR TRANSPORTADO	73							4.729.441,92	22.297.941,32	27.027.383,24
9 - GABINETE DO PREFEITO	01	CENTRAL	14	301.980.0	PMA/GP C/MOVIMENTO	00	BANESE SA	0,00	0,00	0,00
SUB - TOTAL	01							0,00	0,00	0,00
10 - SECRETARIA MUN. DE GOVERNO - SEGOV	01	SETOR PÚBLICO	3611-0	5.645.6	PMA/SEGOV/GMA/CONV MINJUSTIÇA	25	BRASIL SA	0,00	32,40	32,40
	02	SETOR PÚBLICO	3611-0	6.100.X	PMA/SEGOV/GMA/CONV MINJUSTIÇA/SENA	25	BRASIL SA	0,00	1.642.750,11	1.642.750,11
	03	CENTRAL	14	300.253.9	PMA/SEGOV PETROBRÁS	00	BANESE SA	19.171,46	0,00	19.171,46
	04	CENTRAL	014	301.982.6	PMA/SEGOV/C/MOVIMENTO	00	BANESE SA	104,82	0,00	104,82
	04							19.276,28	1.642.782,51	1.662.058,79
11 - SECRETARIA MUN. IND. COM. E TURISMO - SEMICT	01	CENTRAL	014	302.503.6	PMA/SEMICT	00	BANESE SA	5.387,89	0,00	5.387,89
	02	CENTRAL	014	302.549.4	PMA/SEMICT - EMSURB	00	BANESE SA	0,00	0,00	0,00
	02							5.387,89	0,00	5.387,89
12- SEC. MUN. DA JUVENTUDE E DO ESPORTE SEJESP	01	SETOR PÚBLICO	3611-0	6.404.1	PMA/SEJESP/C/CONV. MINESPORTE	25	BRASIL SA	0,00	404.161,80	404.161,80
	02	SETOR PÚBLICO	0017-5	30.015.2	PMA/SEJESP/C/CONV. MINESPORTE	25	BRASIL SA	0,00	190.318,47	190.318,47
	03	CENTRAL	014	302.433.1	PMA/SEJESP/C/MOVIMENTO	00	BANESE SA	57.018,46	0,00	57.018,46
	04	CENTRAL	014	302.449.8	PMA/SEJESP/PROJETO 2º TEMPO	00	BANESE SA	0,00	0,00	0,00
	05	CENTRAL	014	302.450.1	PMA/SEJESP/INSCRIÇÃO ATLETAS	00	BANESE SA	20,00	0,00	20,00
	06	CENTRAL	014	302.537.0	PMA/SEJESP/PROJETO PELC	00	BANESE SA	0,00	0,00	0,00
SUB - TOTAL	06							57.038,46	594.480,27	651.518,73



PREFEITURA MUNICIPAL DE ARACAJU
SECRETARIA MUNICIPAL DE FAZENDA

DEMONSTRATIVO DA CONTA BANCO

ESPECIFICAÇÃO	Nº DE ORDEM	NOME DA AGENCIA	Nº DA AGÊNCIA	NÚMERO DA CONTA	TÍTULO	FR	NOME DO BANCO	PMA		TOTAL
								C/CORRENTE	C/APLICAÇÃO	
13- SEC. MUN. DO MEIO AMBIENTE - SEMA	01	CENTRAL	014	302.502.8	PMA/SEMA	00	BANESE SA	13.342,66	0,00	13.342,66
SUB - TOTAL		01						13.342,66	0,00	13.342,66
14 - SEC. MUN. DE PLANEJAMENTO E ORÇAMENTO -SEPLAN	01	SETOR PUBLICO	3611-0	5.172.1	PMA/SEPLAN/CCTEC	25	BRASIL SA	13,50	0,00	13,50
	02	SETOR PÚBLICO	3611-0	5.187.X	PMA/SEPLAN/CIDE	21	BRASIL SA	0,00	34.137,09	34.137,09
	03	SETOR PÚBLICO	3611-0	5.493.3	PMA/SEPLAN FMCT	00	BRASIL SA	0,00	292,21	292,21
	04	SETOR PÚBLICO	3611-0	6.038.0	PMA/SEPLAN/MINCIDADE ANEL VIARIO	25	BRASIL SA	483,30	0,00	483,30
	05	SETOR PÚBLICO	3611-0	62.431.4	PMA/ROYALTEIS	20	BRASIL SA	0,00	772,20	772,20
	06	SETOR PÚBLICO	3611-0	99.781.1	PMA/SEPLAN	00	BRASIL SA	4,06	0,00	4,06
	07	SERIGY	059	006.001.0	PMA/SEPLAN/PETROBRAS/St. M(PROTEGE	25	CEF	11.974,73	0,00	11.974,73
	08	SERIGY	059	006.002.8	PMA/SEPLAN/HABITA BRASIL MIN CIDADE	25	CEF	0,00	4.476,23	4.476,23
	09	SERIGY	059	006.009.5	PMA/SEPLAN	25	CEF	0,05	0,00	0,05
	10	SERIGY	059	006.283.7	PMA/SEPLAN MIN INTEGRAÇÃO	25	CEF	102.712,21	0,00	102.712,21
	11	SERIGY	059	006.284.5	PMA/SEPLAN MIN INTEGRAÇÃO	25	CEF	389.685,57	0,00	389.685,57
	12	SERIGY	059	006.290.0	PMA/SEPLAN/MIN.CIDADE	25	CEF	379.155,89	0,00	379.155,89
	13	SERIGY	059	006.317.8	PMA/SEPLAN/MININTEGRAÇÃO	25	CEF	0,00	905.219,51	905.219,51
	14	SERIGY	059	316.000.2	PMA/SEPLAN MIN INTEGRAÇÃO	25	CEF	0,00	383.122,31	383.122,31
	15	SERIGY	059	164.702.8	PMA/CEF/OGU -PROG. MORAR MELHOR	25	CEF	0,00	1.278.614,92	1.278.614,92
	16	SERIGY	059	167.819.2	PMA/OGU/CENTRO PRODUTIVO	25	CEF	57.745,72	0,00	57.745,72
	17	SERIGY	059	167.819.5	PMA/OGU/CENTRO PRODUTIVO	25	CEF	1.102.161,82	0,00	1.102.161,82
	18	SERIGY	059	174.624.7	PMA/SEPLAN/MIN.CIDADE	25	CEF	0,00	121.001,96	121.001,96
	19	SERIGY	059	218.816.7	PMA/SEPLAN/MIN. CIDADE	25	CEF	0,00	3.894.762,50	3.894.762,50
	20	SERIGY	059	226.800.4	PMA/EMPRESTIMO- EXTERNO- BID	47	CEF	0,00	2.653.600,83	2.653.600,83
	21	SERIGY	059	251.201.0	PMA/SEPLAN/MINCIDADE- PONTA ASA I II	25	CEF	0,00	251.793,84	251.793,84
	22	SERIGY	059	251.201.8	PMA/SEPLAN/MINCIDADE- PONTA ASA I II	25	CEF	46.326,37	0,00	46.326,37
	23	SERIGY	059	287.000.6	PMA/SEPLAN/MINCIDADE	25	CEF	0,00	320.911,78	320.911,78
	24	SERIGY	059	292.000.3	PMA/SEPLAN-MIN INTEGRAÇÃO	25	CEF	0,00	157.514,21	157.514,21
	25	SERIGY	059	647.024.7	PMA/SEPLAN/MIN.CIDADE	25	CEF	200,00	0,00	200,00
	26	SERIGY	059	647.106.5	PMA/SEPLAN/MIN.CIDADE	25	CEF	3.479,16	0,00	3.479,16
	27	SERIGY	059	647.106.8	PMA/SEPLAN/MIN.CIDADE	25	CEF	0,00	114.562,99	114.562,99
	28	SERIGY	059	647.121.9	PMA/SEPLAN/MIN.CIDADE	25	CEF	35.880,00	0,00	35.880,00
	29	SERIGY	059	647.124.3	PMA/SEPLAN/MIN.CIDADE	25	CEF	73,90	0,00	73,90
	30	SERIGY	059	647.127.8	PMA/SEPLAN/MIN.CIDADE	25	CEF	0,00	0,00	0,00
	31	SERIGY	059	647.128.6	PMA/SEPLAN/MIN.CIDADE	25	CEF	0,00	1.093.110,61	1.093.110,61
	32	SERIGY	059	647.129.4	PMA/SEPLAN/MIN.CIDADE	25	CEF	3,86	0,00	3,86
	33	SERIGY	059	647.130.8	PMA/SEPLAN/MIN.CIDADE	25	CEF	0,00	0,00	0,00
	34	SERIGY	059	647.131.6	PMA/SEPLAN/MIN.CIDADE	25	CEF	93.588,97	0,00	93.588,97
	35	SERIGY	059	647.142.1	PMA/SEPLAN/MIN.CIDADE	25	CEF	0,00	0,00	0,00
	36	SERIGY	059	647.143.0	PMA/SEPLAN/MINESP.	25	CEF	0,02	0,00	0,02
	37	SERIGY	059	647.165.0	PMA/SEPLAN/MIN.TUR	25	CEF	0,00	0,00	0,00
	38	SERIGY	059	6.470.123.2	PMA/SEPLAN/MIN CIDADE	25	CEF	0,00	5.120.208,52	5.120.208,52
	39	SERIGY	059	6.470.247.6	PMA/SEPLAN/MIN. CIDADE	25	CEF	0,00	1.128.666,93	1.128.666,93
	40	SERIGY	059	6.471.081.9	PMA/SEPLAN/MIN. CIDADE	25	CEF	0,00	738.010,81	738.010,81
	41	SERIGY	059	6.471.189.0	PMA/SEPLAN/MIN CIDADE	25	CEF	0,00	808.878,52	808.878,52
	42	SERIGY	059	6.471.219.6	PMA/SEPLAN/MIN CIDADE	25	CEF	0,00	374.736,46	374.736,46
	43	SERIGY	059	6.471.243.9	PMA/SEPLAN/MIN CIDADE	25	CEF	0,00	1.382.565,51	1.382.565,51
	44	SERIGY	059	6.471.278.1	PMA/SEPLAN/MIN CIDADE	25	CEF	0,00	3.479.254,03	3.479.254,03
	45	SERIGY	059	6.471.294.3	PMA/SEPLAN/MIN CIDADE	25	CEF	0,00	195.118,84	195.118,84
	46	SERIGY	059	6.471.308.7	PMA/SEPLAN/MIN CIDADE	25	CEF	0,00	1.789.079,45	1.789.079,45
	47	SERIGY	059	6.471.316.8	PMA/SEPLAN/MIN CIDADE	25	CEF	0,00	1.956.071,39	1.956.071,39
	48	SERIGY	059	6.471.421.0	PMA/SEPLAN/MIN CIDADE	25	CEF	0,00	54.938,24	54.938,24
	49	SERIGY	059	6.471.430.0	PMA/SEPLAN/MIN CIDADE	25	CEF	0,00	505.691,52	505.691,52
	50	SERIGY	059	6.471.650.7	PMA/SEPLAN/MIN CIDADE	25	CEF	0,00	178.929,52	178.929,52



PREFEITURA MUNICIPAL DE ARACAJU
SECRETARIA MUNICIPAL DE FAZENDA

DEMONSTRATIVO DA CONTA BANCO

ESPECIFICAÇÃO	Nº DE ORDEM	NOME DA AGENCIA	Nº DA AGÊNCIA	NÚMERO DA CONTA	TÍTULO	FR	NOME DO BANCO	PMA		TOTAL
								C/CORRENTE	C/APLICAÇÃO	
	51	DIA	2382	13.218.817.7	PMA/SEPLAN/MIN. CIDADE	25	CEF	0,00	4.564.937,56	4.564.937,56
	52	DIA	2382	13.218.819.0	PMA/SEPLAN/MIN. CIDADE	25	CEF	15.121,87	0,00	15.121,87
	53	DIA	2382	13.218.819.3	PMA/SEPLAN/MIN. CIDADE	25	CEF	0,00	11.201.106,56	11.201.106,56
	54	DIA	2382	227.412.7	PMA/SEPLAN/MIN. CIDADE	46	CEF	634.565,64	0,00	634.565,64
	55	CENTRAL	014	301.506.5	PMA/SEPLANCOMP.ROD.O.DANTAS	00	BANESE SA	329,40	0,00	329,40
	56	CENTRAL	014	301.510.3	PMA/SEPLAN/GOV.ESTADO/SESP	00	BANESE SA	269,75	0,00	269,75
	57	CENTRAL	014	301.559.6	PMA/SEPLAN/ MORADIA CIDADÁ	00	BANESE SA	1.134,62	0,00	1.134,62
	58	CENTRAL	014	301.560.0	PMA/SEPLAN/FUND.M.C.TECNOLOGIA	00	BANESE SA	2.192,30	0,00	2.192,30
	59	CENTRAL	014	301.648.7	PMA/SEPLAN/FUNDO MUN. DE DESERV. UR	00	BANESE SA	11.459,33	0,00	11.459,33
	60	CENTRAL	014	301.858.7	PMA/SEPLAN/EMSETUR	25	BANESE SA	2.450,00	4.586,94	7.036,94
	61	CENTRAL	014	301.989.3	PMA/SEPLAN/C/MOVIMENTO	00	BANESE SA	156.417,20	0,00	156.417,20
	62	CENTRAL	014	301.993.1	PMA/SEPLAN/EMURB C/ MOVIMENTOS	00	BANESE SA	51.054,69	0,00	51.054,69
	63	CENTRAL	014	301.994.0	PMA/SEPLAN/EMSURB C/MOVIMENTO	00	BANESE SA	0,00	0,00	0,00
	64	CENTRAL	014	302.050.6	PMA/SEPLAN/GOVERNO DO ESTADO/BANE	25	BANESE SA	0,02	0,00	0,02
	65	CENTRAL	014	302.103.0	PMA/SEPLAN/GOVERNO DO ESTADO/PAC	25	BANESE SA	155.788,13	335.485,97	491.274,10
SUB - TOTAL	65							3.254.272,08	45.032.159,96	48.286.432,04
VALOR A TRANSPORTAR	152							8.078.759,29	69.567.364,06	77.646.123,35
VALOR TRANSPORTADO	152							8.078.759,29	69.567.364,06	77.646.123,35
15 - PROCURADORIA GERAL DO MUN. - PGM	01	CENTRAL	014	301.984.2	PMA/PGM/C/MOVIMENTO	00	BANESE SA	746.448,15	0,00	746.448,15
	02	JOAO PESSOA	034	28/849.914.4	PMA/PGM/DEP. JUDICIAL A DISP. TJ	00	BANESE SA	0,00	9.669.757,25	9.669.757,25
	03	JOAO PESSOA	034	28/849.915.2	PMA/PGM/DEP. JUDICIAL A DISP. TJ	00	BANESE SA	0,00	12.921.754,35	12.921.754,35
SUB - TOTAL	03							746.448,15	22.591.511,60	23.337.959,75
16 - SECRETARIA MUNICIPAL DA SAUDE - SMS FUNDAÇÃO MUNICIPAL DA SAÚDE - FMS	01	SETOR PÚBLICO	17.5	1.185.1	PMA/FNS	25	BRASIL SA	6.859,50	0,00	6.859,50
	02	SETOR PÚBLICO	3611-0	5.135.7	PMA/FNS	25	BRASIL SA	0,00	0,00	0,00
	03	SETOR PÚBLICO	3611-0	5.363.5	PMA/FNS SUS	27	BRASIL SA	0,00	3.437,87	3.437,87
	04	SETOR PÚBLICO	3611-0	5.531.X	PMA/FNS ALIMENTAÇÃO SAÚDAVEL	27	BRASIL SA	0,00	137.012,54	137.012,54
	05	SETOR PÚBLICO	3611-0	6.039.9	PMA/FNS AIDS	27	BRASIL SA	0,01	0,00	0,01
	06	SETOR PÚBLICO	3611-0	6.040.2	PMA/FNS FARMACIA POPULAR	27	BRASIL SA	0,01	0,00	0,01
	07	SETOR PÚBLICO	3611-0	6.062.3	PMA/FNS RENAST	27	BRASIL SA	0,00	1.406.280,64	1.406.280,64
	08	SETOR PÚBLICO	3611-0	6.129.8	PMA/FNS PROESFCP	27	BRASIL SA	0,00	27.007,53	27.007,53
	09	SETOR PÚBLICO	3611-0	6.140.9	PMA/FNS INCAPS	27	BRASIL SA	0,00	830,02	830,02
	10	SETOR PÚBLICO	3611-0	6.141.7	PMA/FNS CPLIN	27	BRASIL SA	0,00	3.834,98	3.834,98
	11	SETOR PÚBLICO	3611-0	6.156.5	PMA/FNS BLINV	27	BRASIL SA	0,00	22.377,08	22.377,08
	12	SETOR PÚBLICO	3611-0	6.157.3	PMA/FNS BLINV	27	BRASIL SA	0,00	29.836,11	29.836,11
	13	SETOR PÚBLICO	3611-0	6.158.1	PMA/FNS BLINV	27	BRASIL SA	0,00	22.377,08	22.377,08
	14	SETOR PÚBLICO	3611-0	6.159.X	PMA/FNS BLINV	27	BRASIL SA	0,00	44.754,16	44.754,16
	15	SETOR PÚBLICO	3611-0	6.160.3	PMA/FNS BLINV	27	BRASIL SA	0,00	364.210,77	364.210,77
	16	SETOR PÚBLICO	3611-0	6.161.1	PMA/FNS BLINV	27	BRASIL SA	0,00	59.672,21	59.672,21
	17	SETOR PÚBLICO	3611-0	6.162.X	PMA/FNS BLINV	27	BRASIL SA	0,00	22.377,08	22.377,08
	18	SETOR PÚBLICO	3611-0	6.163.8	PMA/FNS BLINV	27	BRASIL SA	0,00	44.754,16	44.754,16
	19	SETOR PÚBLICO	3611-0	6.164.6	PMA/FNS BLINV	27	BRASIL SA	0,00	59.672,21	59.672,21
	20	SETOR PÚBLICO	3611-0	6.165.4	PMA/FNS BLINV	27	BRASIL SA	0,00	59.654,47	59.654,47
	21	SETOR PÚBLICO	3611-0	6.166.2	PMA/FNS BLINV	27	BRASIL SA	0,00	59.672,21	59.672,21
	22	SETOR PÚBLICO	3611-0	6.167.0	PMA/FNS BLINV	27	BRASIL SA	0,00	59.672,21	59.672,21
	23	SETOR PÚBLICO	3611-0	6.179.4	PMA/FNS PROFAPS	27	BRASIL SA	0,00	487.562,27	487.562,27
	24	SETOR PÚBLICO	3611-0	6.244.8	PMA/FNSBLINV	27	BRASIL SA	0,00	38.439,84	38.439,84
	25	SETOR PÚBLICO	3611-0	6.261.8	PMA/FNS CONVENIO	25	BRASIL SA	0,00	115.288,08	115.288,08
	26	SETOR PÚBLICO	3611-0	6.262.6	PMA/FNS	25	BRASIL SA	0,00	128.352,32	128.352,32
	27	SETOR PÚBLICO	3611-0	6.280.4	PMA/FNS PROFAPS	27	BRASIL SA	0,00	4.159,39	4.159,39
	28	SETOR PÚBLICO	3611-0	6.322.3	PMA/FNS PROFAPS	27	BRASIL SA	0,00	15.731,15	15.731,15
	29	SETOR PÚBLICO	3611-0	6.345.2	PMA/FNS BLINV	27	BRASIL SA	0,00	37.483,36	37.483,36
	30	SETOR PÚBLICO	3611-0	6.346.0	PMA/FNS BLINV	27	BRASIL SA	0,00	37.478,94	37.478,94



PREFEITURA MUNICIPAL DE ARACAJU
SECRETARIA MUNICIPAL DE FAZENDA

DEMONSTRATIVO DA CONTA BANCO

ESPECIFICAÇÃO	Nº DE ORDEM	NOME DA AGENCIA	Nº DA AGÊNCIA	NÚMERO DA CONTA	TÍTULO	FR	NOME DO BANCO	PMA		TOTAL
								C/CORRENTE	C/APLICAÇÃO	
	31	SETOR PUBLICO	3611-0	6.407.6	PMA/FNS BLAFB	27	BRASIL SA	0,00	2.167.590,47	2.167.590,47
	32	SETOR PÚBLICO	3611-0	6.408.4	PMA/FNS BLATB	27	BRASIL SA	0,00	1.397.335,56	1.397.335,56
	33	SETOR PÚBLICO	3611-0	6.409.2	PMA/FNS BLGES	27	BRASIL SA	0,00	298.236,24	298.236,24
	34	SETOR PÚBLICO	3611-0	6.410.6	PMA/FNS BLMAC	27	BRASIL SA	0,00	208.019,90	208.019,90
	35	SETOR PÚBLICO	3611-0	6.411.4	PMA/FNS BLGES	27	BRASIL SA	0,00	1.512.490,25	1.512.490,25
	36	SETOR PÚBLICO	3611-0	6.413.0	PMA/FNS FARPOP	27	BRASIL SA	0,00	84.086,92	84.086,92
	37	SETOR PUBLICO	3611-0	6.414.9	PMA/FNS FAAIDS	27	BRASIL SA	0,00	514.626,92	514.626,92
	38	SETOR PÚBLICO	3611-0	6.415.7	PMA/FNS CPLIN	27	BRASIL SA	0,00	917,72	917,72
	39	SETOR PÚBLICO	3611-0	6.435.1	PMA/FNS BLGES	27	BRASIL SA	0,00	220.859,40	220.859,40
	40	SETOR PÚBLICO	3611-0	6.436.X	PMA/FNS BLGES	27	BRASIL SA	0,00	100.208,87	100.208,87
	41	S.CAMPOS	011	300.256.5	PMA/SMS FMS REC PRÓPRIOS	00	BANESE SA	2.428,88	173.817,44	176.246,32
	42	S.CAMPOS	011	300.257.3	PMA/SMS FMS TECE	27	BANESE SA	3.559,83	16.603,39	20.163,22
	43	S.CAMPOS	011	300.259.0	PMA/SMS FMS CONVÊNIO	25	BANESE SA	0,00	118.530,21	118.530,21
	44	S.CAMPOS	011	300.260.3	PMA/SMS FMS	27	BANESE SA	10.909,17	4.487,55	15.396,72
	45	S.CAMPOS	011	300.285.9	PMA/SMS FMS	27	BANESE SA	0,00	1.708,53	1.708,53
	46	S.CAMPOS	011	300.304.9	PMA/SMS FMS	27	BANESE SA	107,30	107.120,39	107.227,69
	47	JOÃO PESSOA	034	28/863.372.0	PMA/PGM/DEP. JUDICIAL	00	BANESE SA	0,00	331.842,43	331.842,43
SUB - TOTAL	47							23.864,70	10.550.410,87	10.574.275,57
TOTAL ADM. DIRETA (A)	202							8.849.072,14	102.709.286,53	111.558.358,67
B) ADMINISTRAÇÃO INDIRETA										
1 - INSTITUTO DE PREVIDÊNCIA DO MUNICÍPIO DE ARACAJU - ARACAJUPREVIDÊNCIA										
	01	SETOR PÚBLICO	3611-0	5.264.7	PMA/AJU/PREVIDENCIA -C/INVESTIMENTOS	70	BRASIL SA	39,29	126.880.672,41	126.880.711,70
	02	SETOR PÚBLICO	3611-0	5.264.7	PMA/AJU/PREVIDENCIA -C/INVESTIMENTOS	70	BRASIL SA	0,00	944.370,00	944.370,00
	03	SERGIGY	059	006.00022-2	PMA/AJU/PREVIDENCIA -C/INVESTIMENTOS	70	CEF	0,00	90.250.637,02	90.250.637,02
	04	CENTRAL	005	19.897.3	PMA/ARACAJUPREVIDENCIA -C/MOVIMENTO	70	BNB S/A	0,00	7.015.850,03	7.015.850,03
	05	CENTRAL	014	301.385.2	PMA/ARACAJUPREVIDENCIA -C/MOVIMENTO	70	BANESE SA	719.940,78	13.479,62	733.420,40
	06	CENTRAL	014	301.802.1	PMA/ARACAJUPREVIDENCIA -C/INVESTIME	70	BANESE SA	6.199,63	5.977.391,60	5.983.591,23
	07	CENTRAL	014	301.914.1	PMA/AJU/PREVIDENCIA -C/MOVIMENTO	70	BANESE SA	98,51	2.508.329,64	2.508.428,15
SUB - TOTAL	07							726.278,21	233.590.730,32	234.317.008,53
2 - SUPERINTENDENCIA MUNICIPAL DE TRANSPORTES E TRÂNSITO - SMTT										
	01	SETOR PUBLICO	3611-0	5.146.2	PMA/SMTT/TAXA GERENCIAMENTO	70	BRASIL SA	0,00	2.221,98	2.221,98
	02	SETOR PÚBLICO	3611-0	5.380-5	PMA/SMTT/C/MOVIMENTO	70	BRASIL SA	0,00	78.101,89	78.101,89
	03	SERIGY	059	00017-6	PMASMTT/MINCIDADE/CICLOVIAS	25	CEF	3.211,91	276.857,65	280.069,56
	04	SERIGY	059	474.823.0	PMA/SMTT/MINTUR	25	CEF	1.011,06	0,00	1.011,06
	05	METRO-DIA	015	300.008.4	PMA/SMTT CONTA MOVIMENTO	70	BANESE SA	21.856,31	0,00	21.856,31
	06	METRO-DIA	015	300.019.0	PMA/SMTT/MULTAS DE TRANSITO	70	BANESE SA	72.247,46	0,00	72.247,46
	07	METRO-DIA	015	300.042.4	PMA/SMTT ALIENEÇÃO ATIVO	70	BANESE SA	1.372,42	0,00	1.372,42
	08	METRO-DIA	015	300.048.3	PMA/SMTT B. ELETRONICO	70	BANESE SA	247.443,21	0,00	247.443,21
	09	METRO-DIA	015	300.066.1	PMA/SMTT/TAXA GERENCIAMENTO	70	BANESE SA	99,32	0,00	99,32
	10	JOÃO PESSOA	034	28/857.623.8	PMA/SMTT/DEP. JUDICIAL A DISP. TJ	00	BANESE SA	10.144,93	0,00	10.144,93
	11	JOÃO PESSOA	034	28/857.624.6	PMA/SMTT/DEP. JUDICIAL A DISP. TJ	00	BANESE SA	10.144,93	0,00	10.144,93
SUB - TOTAL	11							367.531,55	357.181,52	724.713,07
VALOR A TRANSPORTAR	220							1.093.809,76	233.947.911,84	235.041.721,60
VALOR TRANSPORTADO	220							1.093.809,76	233.947.911,84	235.041.721,60
3 - FUNDAÇÃO MUNICIPAL DE FORMAÇÃO PARA O TRABALHO - FUNDAT										
	01	SETOR PUBLICO	3611-0	5.151.9	PMA/FUNDATA/ MOVIMENTO	70	BRASIL SA	0,00	148,56	148,56
	02	SETOR PÚBLICO	3611-0	5.244.2	PMA/FUNDAT/PTS COM CARENTES	25	BRASIL SA	0,00	2.133,14	2.133,14
	03	SETOR PÚBLICO	3611-0	5.370.8	PMA/FUNDAT/HBB.UAS.SANTA MARIA	25	BRASIL SA	0,00	16.587,47	16.587,47
	04	SETOR PÚBLICO	3611-0	5.371.6	PMA/FUNDAT/HBB.UAS.COROA DO MEIO	25	BRASIL SA	0,00	83.203,11	83.203,11
	05	SETOR PÚBLICO	3611-0	5.372.4	PMA/FUNDAT/CV/SANTA MARIA PROTEGE	25	BRASIL SA	0,00	16.015,16	16.015,16
	06	SERIGY	059	00026.5	PMA/FUNDAT CV MINCIDADE	25	CEF	0,01	0,00	0,01
	07	SERIGY	059	16.781.0	PMA/FUNDAT CV MINCIDADE	25	CEF	0,01	0,00	0,01
	08	SERIGY	059	006.217.6	PMA/FUNDAT CV MINCIDADE	25	CEF	1.100,00	0,00	1.100,00
	09	SERIGY	059	218.819.9	PMA/FUNDAT CV MINCIDADE	25	CEF	2.514,20	0,00	2.514,20
	10	SERIGY	059	227.412.5	PMA/FUNDAT CV MINCIDADE	25	CEF	6.323,30	0,00	6.323,30



PREFEITURA MUNICIPAL DE ARACAJU
SECRETARIA MUNICIPAL DE FAZENDA

DEMONSTRATIVO DA CONTA BANCO

ESPECIFICAÇÃO	Nº DE ORDEM	NOME DA AGENCIA	Nº DA AGÊNCIA	NÚMERO DA CONTA	TÍTULO	FR	NOME DO BANCO	PMA SALDO DISPONÍVEL		TOTAL
								C/CORRENTE	C/APLICAÇÃO	
	11	AJU-CENTRO	005	12.022.2	PMA/FUNDAT/MOVIMENTO	70	BNB S/A	7.689,97	0,00	7.689,97
	12	AJU-CENTRO	005	12.182.2	PMA/FUNDAT/MOVIMENTO	70	BNB S/A	28.159,20	335,53	28.494,73
	13	CENTRAL	014	301.645.2	PMA/FUNDAT/MOVIMENTO	00	BANESE SA	5.115,35	0,00	5.115,35
	14	CENTRAL	014	301.990.7	PMA/FUNDAT/CMOVIMENTO	00	BANESE SA	8.630,68	0,00	8.630,68
SUB - TOTAL	14							59.532,72	118.422,97	177.955,69
4 - FUNDAÇÃO DE CULTURA CIDADE DE ARACAJU - FUNCAJU	01	SETOR PUBLICO	3611-0	5.491.7	PMA/FUNCAJU/MINC SDAV	25	BRASIL SA	0,00	40.426,74	40.426,74
	02	SETOR PUBLICO	3611-0	5.543.3	PMA/FUNCAJU/PICI TURISTICAS	25	BRASIL SA	0,00	11.047,75	11.047,75
	03	SETOR PÚBLICO	3611-0	5.628.6	PMA/FUNCAJU/MINESP.	25	BRASIL SA	0,00	36.822,05	36.822,05
	04	SETOR PÚBLICO	3611-0	12.833.3	PMA/FUNCAJU	00	BRASIL SA	0,00	491,09	491,09
	05	AUGUSTO LEITE	1500	1.500.8	PMA/FUNCAJU/PATROCINIO DE EVENTOS	70	CEF	12.290,93	0,00	12.290,93
	06	SERIGY	059	6.470.590.4	PMA/FUNCAJU/ CV MINCIDADE	25	CEF	0,00	973.760,80	973.760,80
	07	AJU-CENTRO	005	8.092.1	PMA/FUNCAJU/BNB AUDIOTECA	70	BNB S/A	149.606,00	819,43	150.425,43
	08	J.FIGUEIREDO	054	300.005.0	PMA/FUNCAJU/PATROCINIO DE EVENTOS	70	BANESE SA	527,58	0,00	527,58
	09	J.FIGUEIREDO	054	300.006.9	PMA/FUNCAJU/PATROCINIO DE EVENTOS	70	BANESE SA	4.891,62	0,00	4.891,62
	10	J.FIGUEIREDO	054	300.007-7	PMA/FUNCAJU/PROJETO MUSEU DE RUA	25	BANESE SA	154,49	16.954,63	17.109,12
	11	J.PESSOA	034	300.218.0	PMA/FUNCAJU/MOVIMENTO	00	BANESE SA	11.102,22	217,06	11.319,28
	12	J.PESSOA	034	300.234.2	PMA/FUNCAJU/CV. BIBLIOTECA CLODOMIR	25	BANESE SA	18,79	0,00	18,79
	13	J.PESSOA	034	300.243.1	PMA/FUNCAJU/ROJETO MIN ESPORTE	25	BANESE SA	31.615,39	0,00	31.615,39
	14	J.PESSOA	034	300.255.5	PMA/FUNCAJU/ROJETO REDE DE PONTOS	00	BANESE SA	23,10	216,74	239,84
	15	CENTRAL	014	301.634.7	PMA/FUNCAJU/CV. BIBLIOTECA IVONE DE	25	BANESE SA	6.719,94	0,00	6.719,94
	16	CENTRAL	014	301.823.4	PMA/FUNCAJU/CV. PSL	25	BANESE SA	0,01	0,00	0,01
	17	CENTRAL	014	301.991.5	PMA/FUNCAJU/C/MOVIMENTO	00	BANESE SA	54.240,11	0,00	54.240,11
SUB - TOTAL	17							271.190,18	1.080.756,29	1.351.946,47
TOTAL ADM. INDIRETA (B)	49							1.424.532,66	235.147.091,10	236.571.623,76
PODER LEGISLATIVO										
1 - CÂMARA MUNICIPAL DE ARACAJU	01	SETOR PUBLICO	3611-0	9.886.8	CMA	00	BRASIL SA	11.287,08	0,00	11.287,08
	02	F.CARDOSO	2186	006.110.1	CMA	00	CEF	34.521,32	0,00	34.521,32
	03	CENTRAL	014	301.294.5	CMA	00	BANESE SA	257.156,20	0,00	257.156,20
SUB - TOTAL	03							302.964,60	0,00	302.964,60
TOTAL GERAL ADM. DIRETA + INDIRETA (A + B)	251							10.273.604,80	337.856.377,63	348.129.982,43
TOTAL GERAL ADM. DIRETA + INDIRETA + CMA (A + B + C)	254							10.576.569,40	337.856.377,63	348.432.947,03



PREFEITURA MUNICIPAL DE ARACAJU
SECRETARIA MUNICIPAL DE FAZENDA

DECLARAÇÃO

Audiência Pública realizada na sala de Comissão de Finanças e Tomada de Contas e Orçamento
da Câmara Municipal de Aracaju, em / /2014

Secretaria Municipal da Fazenda

financas@aracaju.se.gov.br

luciano.paz@aracaju.se.gov.br

FIM

