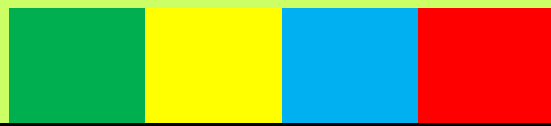


AUDIÊNCIA PÚBLICA 2013

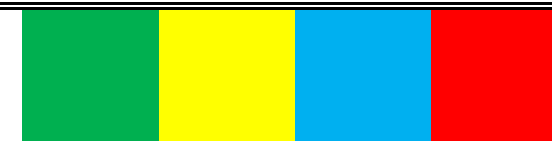


1º QUADRIMESTRE - JANEIRO-ABRIL/ 2013





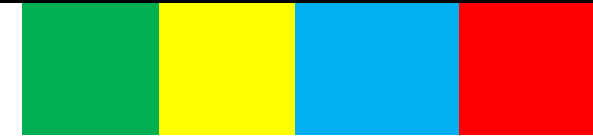
PREFEITURA MUNICIPAL DE ARACAJU
SECRETARIA MUNICIPAL DE FAZENDA



AUDIÊNCIA PÚBLICA

Avaliação do Cumprimento das Metas Fiscais
do 1º Quadrimestre de 2013
JANEIRO - ABRIL

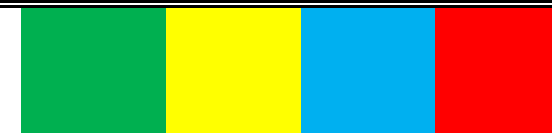




OBJETIVO

Demonstrar e Avaliar o cumprimento das metas fiscais do 1º quadrimestre de 2013, de acordo com o parágrafo 4º do artigo 9º da Lei de Responsabilidade Fiscal



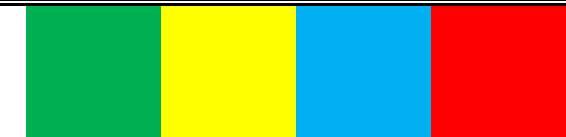


RECEITAS E DESPESAS DA PREFEITURA DE ARACAJU (VALORES NOMINAIS)

DISCRIMINAÇÃO	1º Quad.2012	1º Quadr.2013	Diferença	Valores em R\$	
				Variação	
				Nominal	IPCA
RECEITA TOTAL	438.322.482	473.516.970	35.194.487	8,0%	1,6%
Receita Correntes	418.692.757	460.609.003	41.916.246	10,0%	3,5%
Receita Tributárias	130.953.048	139.986.959	9.033.911	6,9%	0,4%
Receitas de Contribuições	27.145.120	52.216.495	25.071.375	92,4%	85,9%
Receitas Patrimoniais	15.335.572	2.266.998	-13.068.574	-85,2%	-91,7%
Receitas de Serviços	25.255	28.799	3.544	14,0%	7,6%
Transferências Correntes	235.783.878	254.689.301	18.905.422	8,0%	1,5%
Outras Receitas Correntes	9.449.884	11.420.450	1.970.567	20,9%	14,4%
Receitas de Capital	19.629.725	12.907.967	-6.721.758	-34,2%	-40,7%
DESPESAS TOTAL	326.811.142	380.542.893	56.155.524	16,4%	10,0%
Despesas Correntes	309.051.797	359.057.833	50.006.036	16,2%	9,7%
Pessoal e Encargos Sociais	177.002.985	191.133.871	14.130.886	8,0%	1,5%
Juros e Encargos da Dívida	309.110	654.846	345.735	111,8%	105,4%
Outras Despesas Correntes	131.739.702	167.269.116	35.529.414	27,0%	20,5%
Despesas de Capital	17.759.345	21.485.060	6.149.488	21,0%	14,5%
Superávit/Déficit Corrente	109.640.961	101.551.170	-8.089.790	-7,4%	-13,8%
Superávit/Déficit Capital	1.870.380	-8.577.093	-12.871.246	-558,6%	-565,0%
Superávit/Déficit Geral	111.511.341	92.974.077	-20.961.036	-16,6%	-23,1%

Fonte:SEMFAZ-DIF





RECEITAS E DESPESAS PREVIDENCIÁRIAS

Valores em R\$

DISCRIMINAÇÃO	1º Quad. 2012	1º Qudr. 2013	Variação	
			Valor	%
1 - RECEITAS PREVIDENCIÁRIAS	40.552.682	51.994.491	11.441.809	28,21%
- Contribuição Patronal	17.187.338	39.489.758	22.302.420	129,76%
- Contribuição do Servidor Civil	9.365.146	12.189.906	2.824.760	30,16%
- Contribuição do Servidor Inativos	556.836	505.574	-51.262	-9,21%
- Contribuição do Servidor Pensionistas	35.801	31.459	-4.342	-12,13%
- Outras Receitas	13.407.561	-222.206	-13.629.767	-101,66%
2 - DESPESAS PREVIDENCIÁRIAS	36.363.662	39.966.598	3.602.936	9,91%
- Administração	342.565	634.506	291.941	85,22%
- Pessoal Civil	34.721.192	38.218.044	3.496.852	10,07%
- Inativos	31.271.529	34.500.855	3.229.327	10,33%
- Pensionistas	3.449.664	3.717.189	267.525	7,76%
- Outras Despesas Prev.	1.299.904	1.114.048	-185.856	-14,30%
3 - RESULTADO PREVIDENCIÁRIO (1-2)	4.189.020	12.027.894		

Fonte:SEMFAZ-DIF



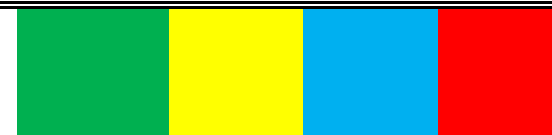
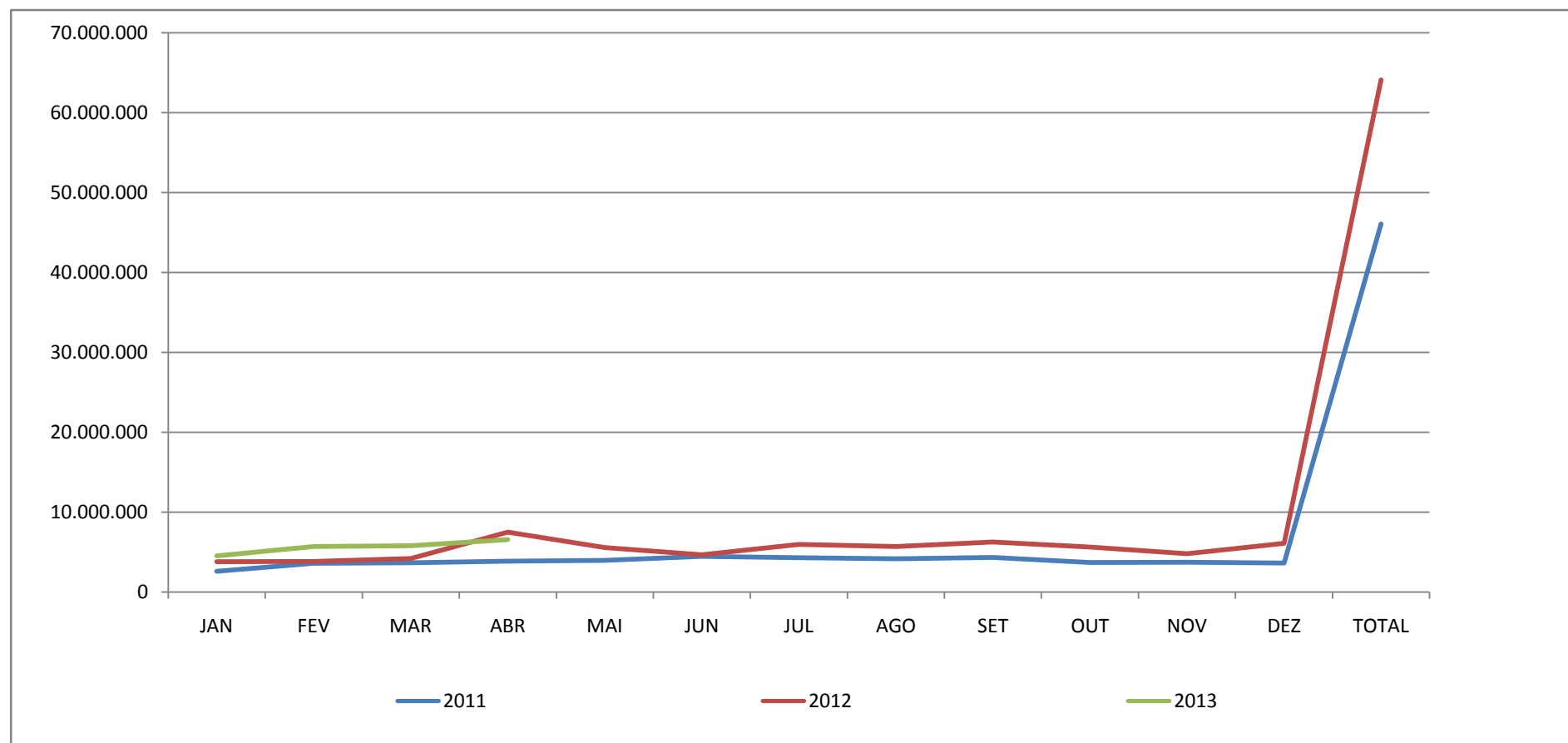


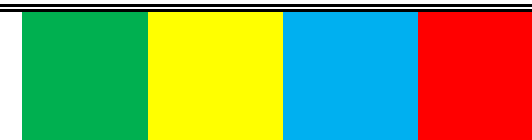
GRÁFICO DA EVOLUÇÃO APORTE FINANCEIRO



EVOLUÇÃO APORTE FINANCEIRO 2011 A 2013													Valores em R\$	
EXERCÍCIO	JAN	FEV	MAR	ABR	MAI	JUN	JUL	AGO	SET	OUT	NOV	DEZ	TOTAL	
2011	2.603.110	3.587.657	3.671.619	3.883.828	3.977.483	4.484.860	4.306.874	4.165.410	4.319.937	3.690.134	3.722.498	3.632.478	46.045.888	
2012	3.803.852	3.831.524	4.210.777	7.516.013	5.560.237	4.674.307	5.972.006	5.703.625	6.285.589	5.638.465	4.801.867	6.088.005	64.086.267	
2013	4.527.423	5.701.724	5.804.160	6.562.715									22.596.021	

Fonte:SEMFAZ-DIF



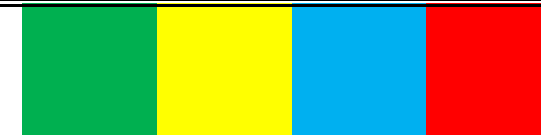


DESPESAS DA PREFEITURA DE ARACAJU (VALORES NOMINAIS)

DISCRIMINAÇÃO	1º Quad.2012	1º Qudr.2013	Diferença	Variação	
				Nominal	IPCA
DESPESA TOTAL	326.811.142	380.542.293	53.731.151	16,4%	10,0%
Despesas Correntes	309.051.797	359.057.233	50.005.436	16,2%	9,7%
Pessoal e Encargos Sociais	177.002.985	191.133.271	14.130.286	8,0%	1,5%
Poder Executivo	168.930.926	181.475.274	12.544.348	7,4%	1,0%
Pessoal Ativo	134.209.734	145.301.550	11.091.816	8,3%	1,8%
Inativos/Pensionista	34.721.192	36.173.724	1.452.532	4,2%	-2,3%
Poder Legislativo	8.072.058	9.657.996	1.585.938	19,6%	13,2%
Juros e Encargos da Dívida	309.110	654.846	345.735	111,8%	105,4%
Outras Despesas Correntes	131.739.702	167.269.116	35.529.414	27,0%	20,5%
Transferência a Instituições Privadas s/Fins Lucrativos	123.000	0	-123.000	-100,0%	-106,5%
Aplicações Diretas (Custeio)	131.616.702	167.269.116	35.652.414	27,1%	20,6%
Despesas de Capital	17.759.345	21.485.060	3.725.715	21,0%	14,5%
Investimentos	13.184.246	16.460.057	3.275.811	24,8%	18,4%
Inversões Financeiras	0	0	0	0,0%	0,0%
Amortização da Dívida	4.575.099	5.025.003	449.904	9,8%	3,4%

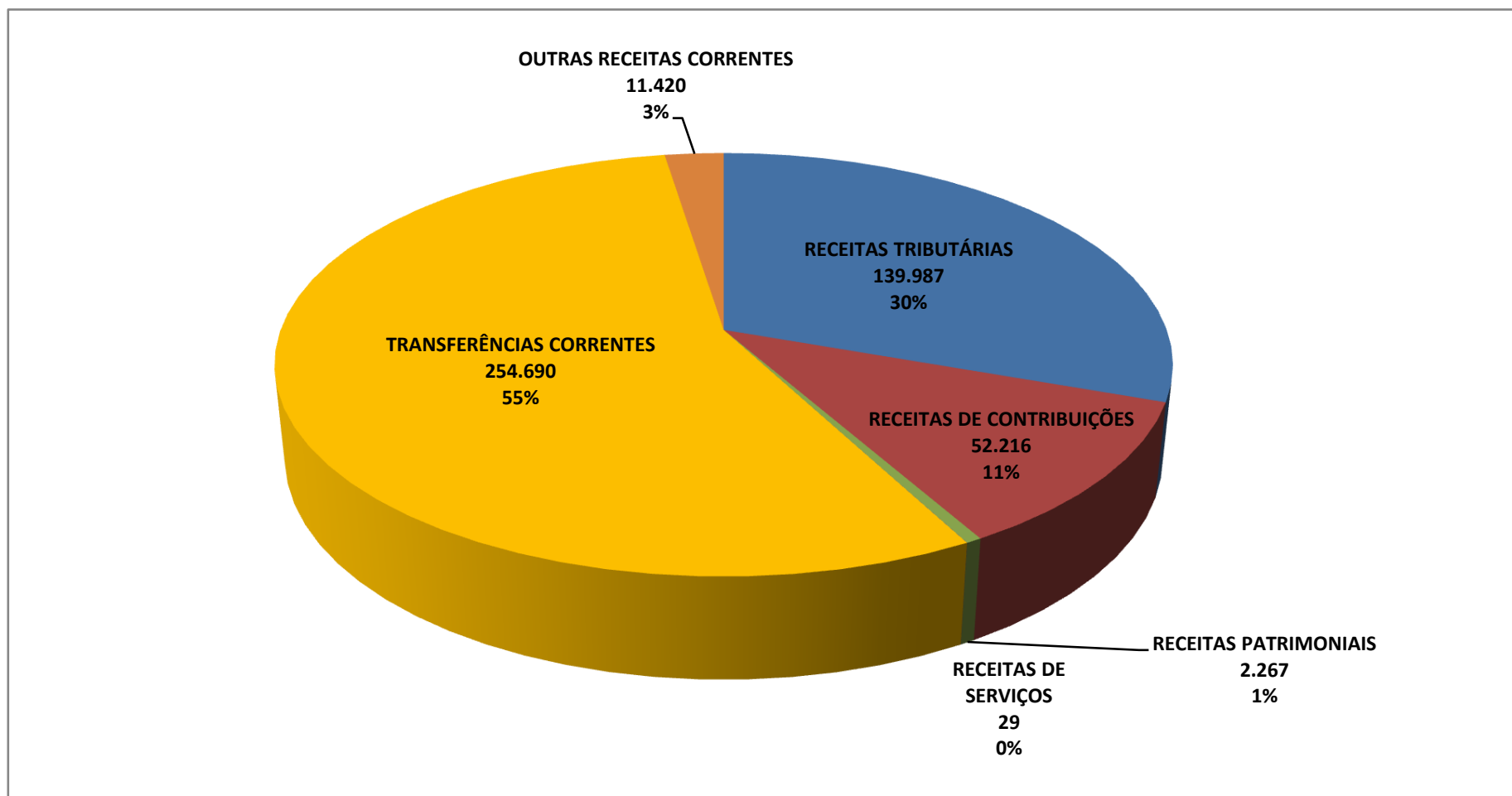
Fonte:SEMFAZ-DIF





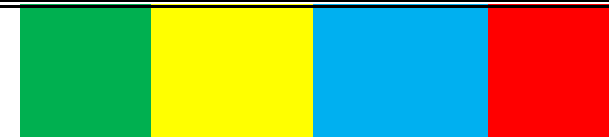
COMPOSIÇÃO DAS RECEITAS CORRENTES

JANEIRO A ABRIL - 2013 - VALORES EM MILHÕES DE REAIS



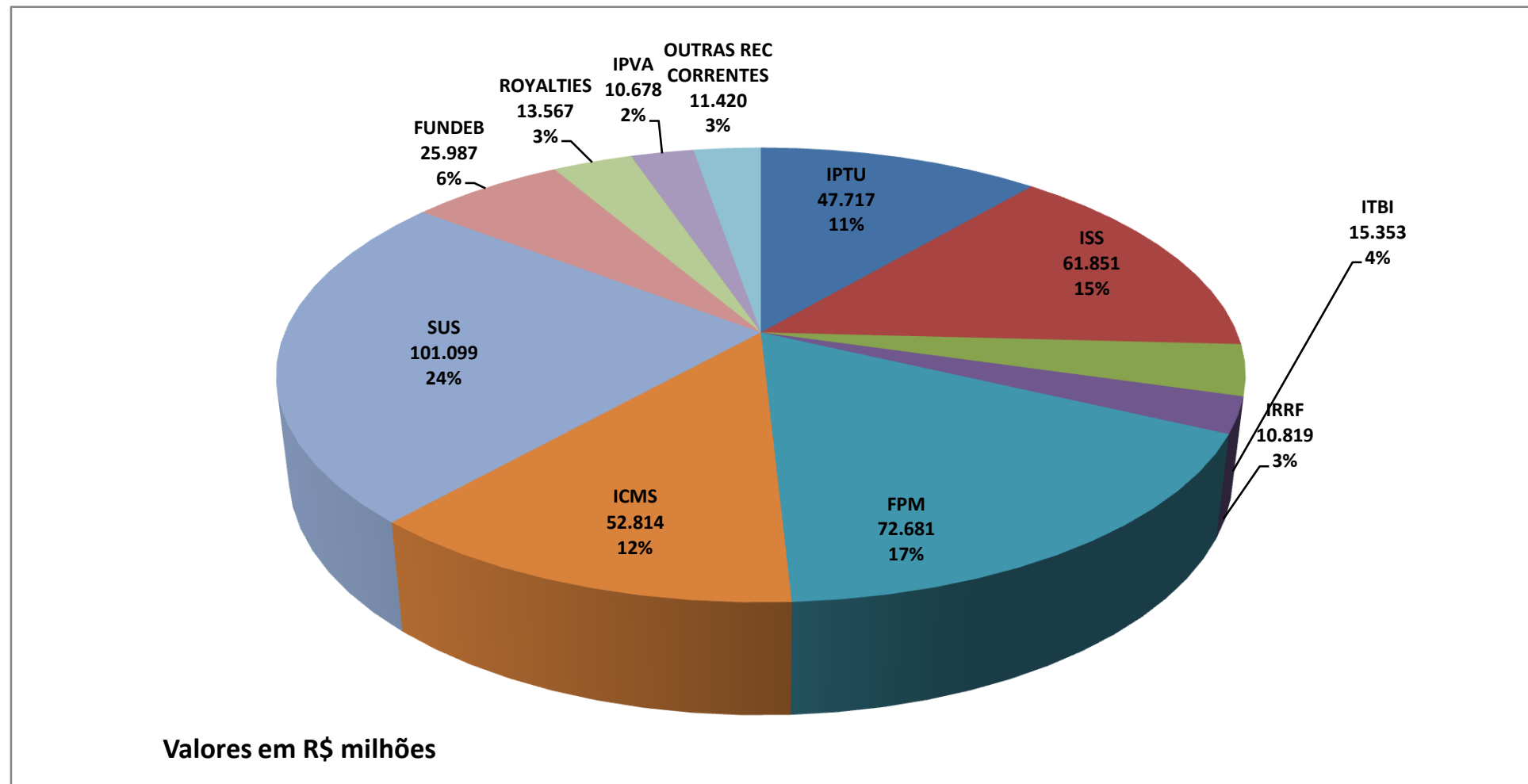
Fonte:SEMFAZ-DIF





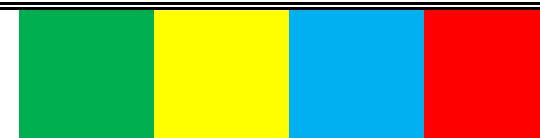
COMPOSIÇÃO DAS PRINCIPAIS RECEITAS

JANEIRO A ABRIL - 2013



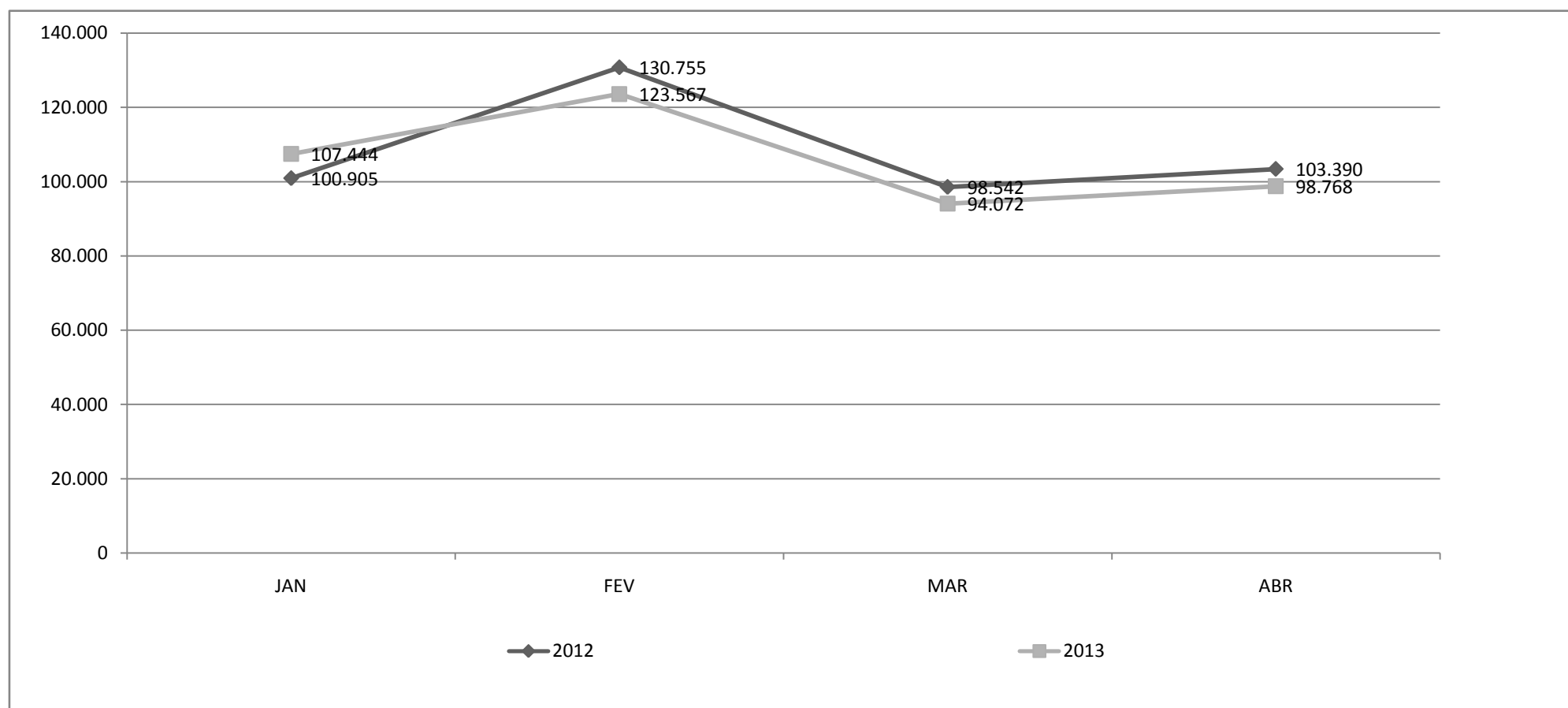
Fonte:SEMFAZ-DIF





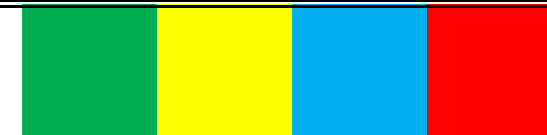
RECEITA CORRENTE

Valores Reais - Descontada a inflação (IPCA)



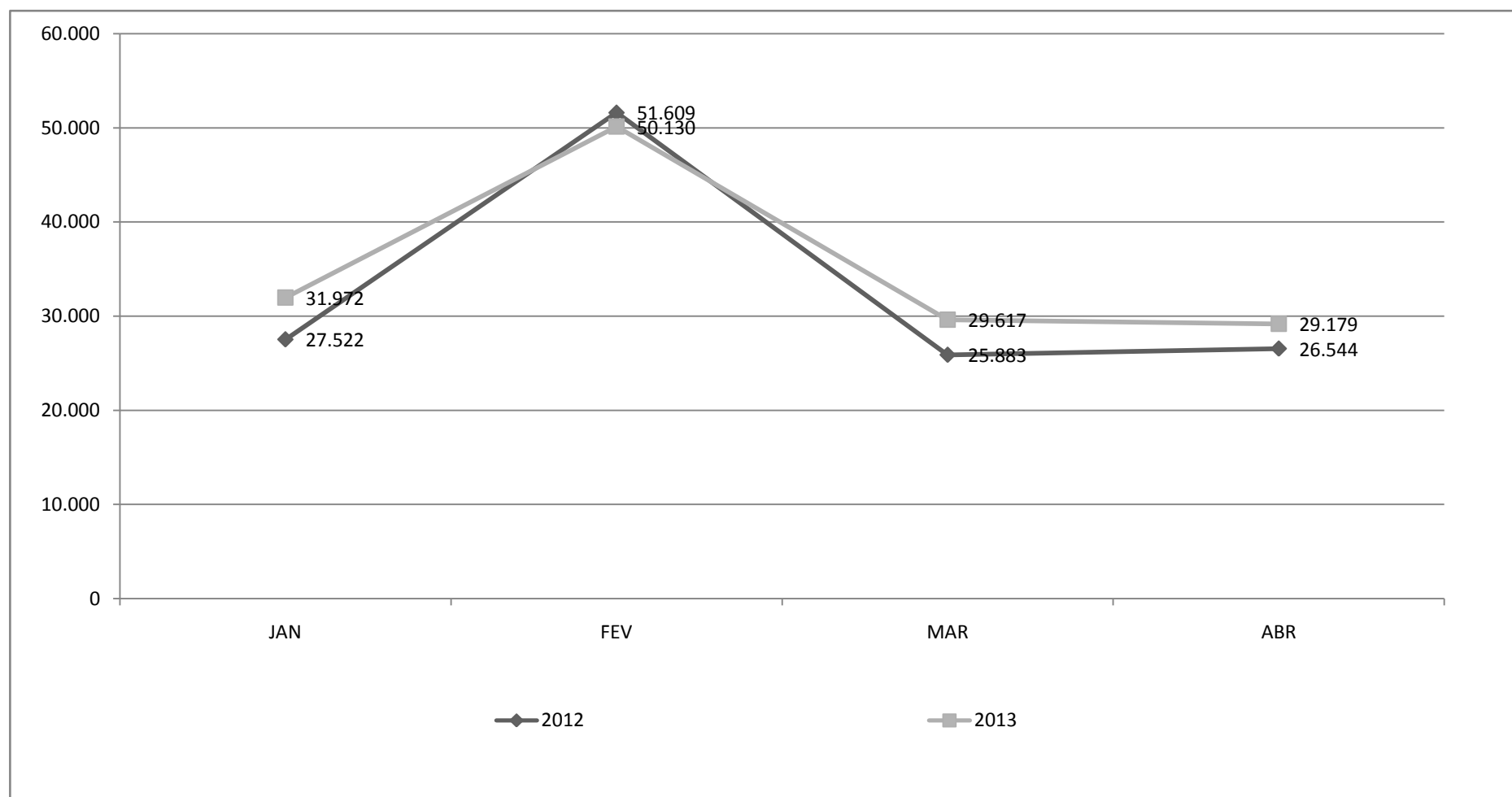
Fonte:SEMFAZ-DIF





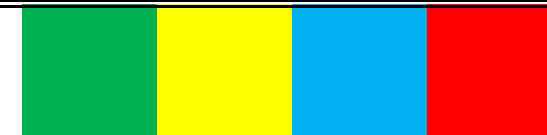
RECEITA MENSAL TRIBUTÁRIA

Valores Reais - Descontada a inflação (IPCA)



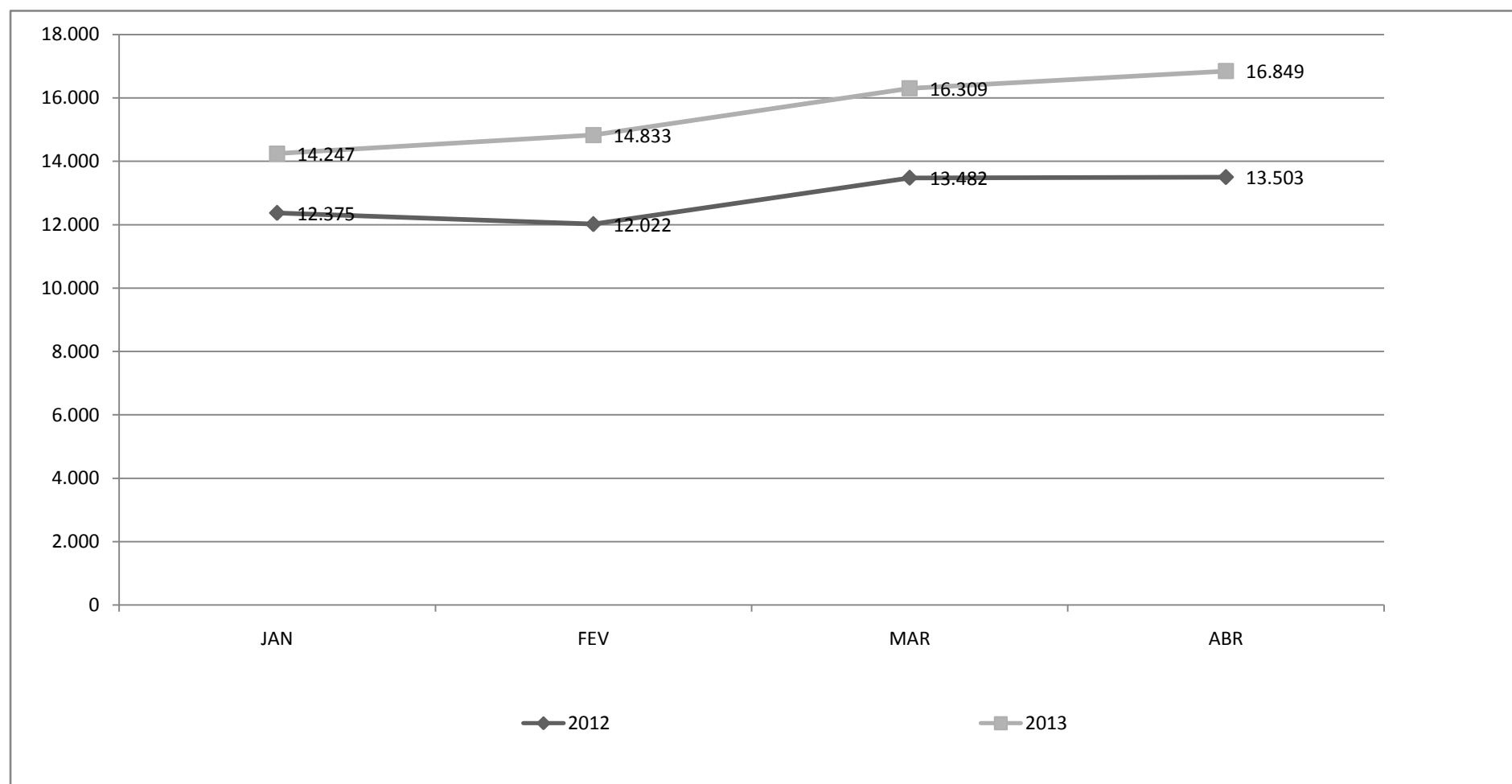
Fonte:SEMFAZ-DIF





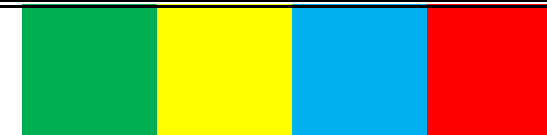
RECEITA MENSAL ISS

Valores Reais - Descontada a inflação (IPCA)



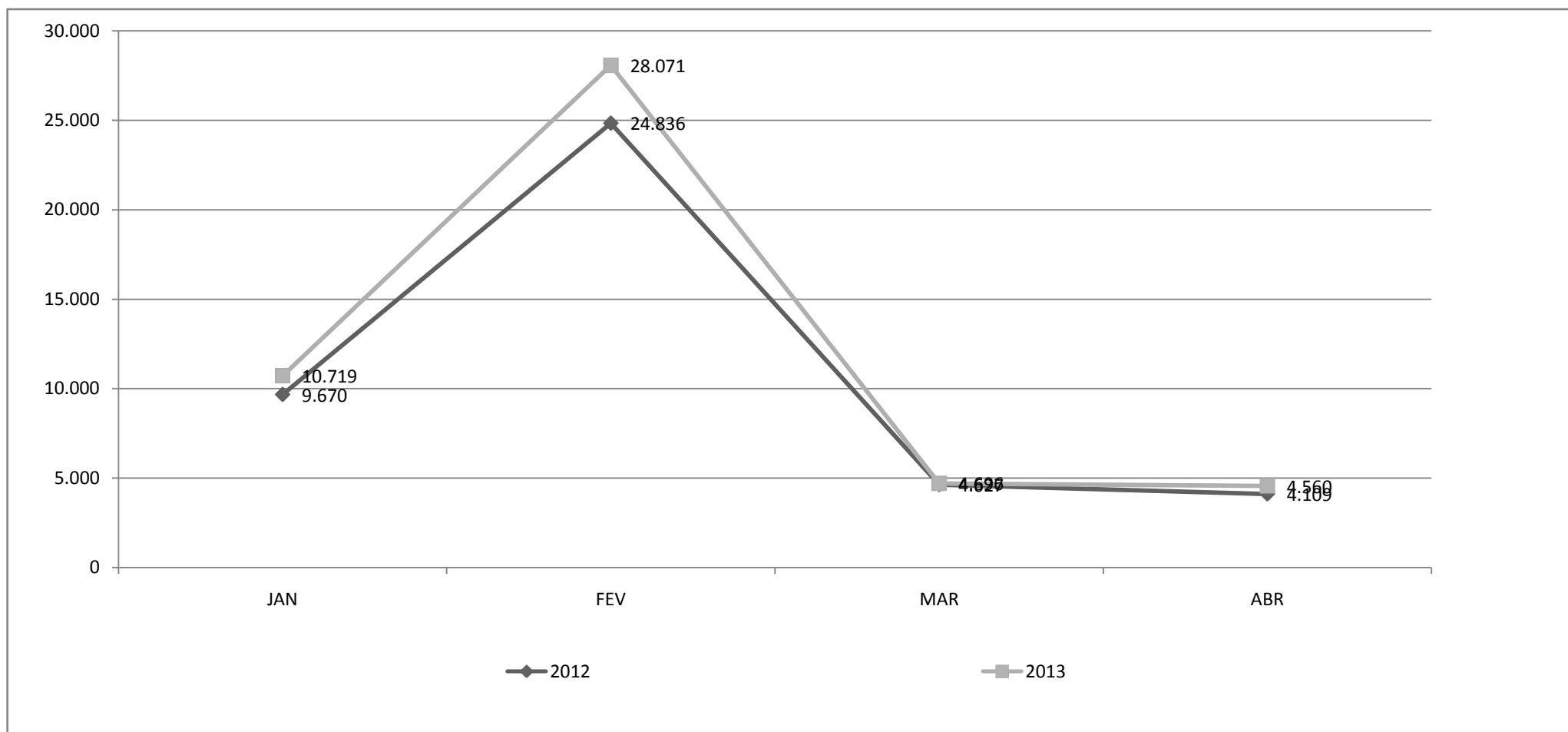
Fonte:SEMFAZ-DIF





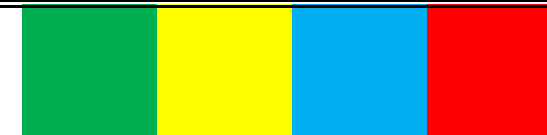
RECEITA MENSAL IPTU

Valores Reais - Descontada a inflação (IPCA)



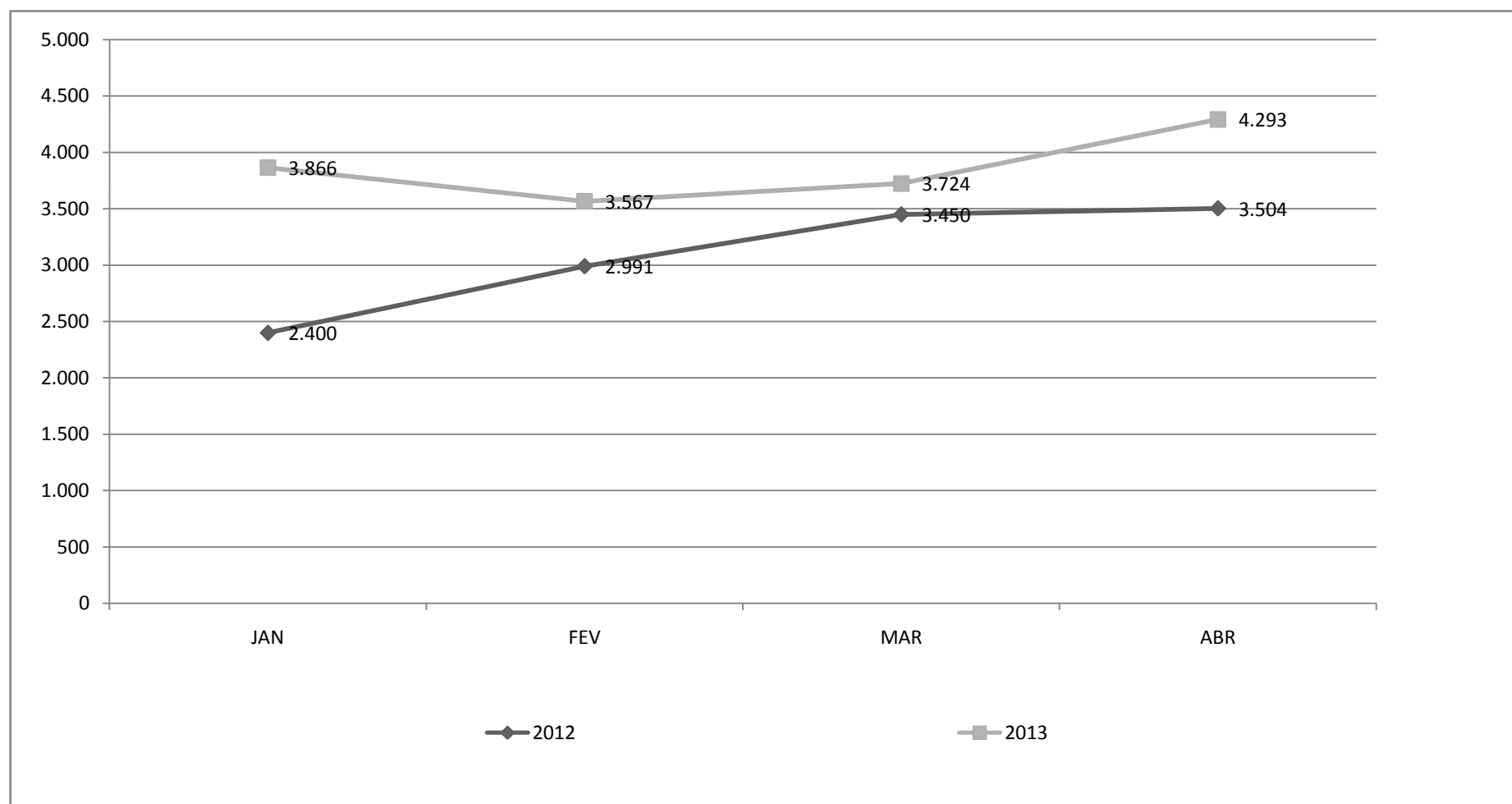
Fonte:SEMFAZ-DIF





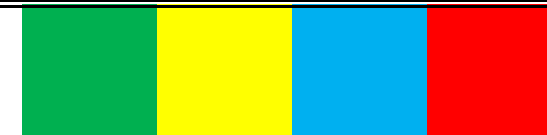
RECEITA MENSAL ITBI

Valores Reais - Descontada a inflação (IPCA)



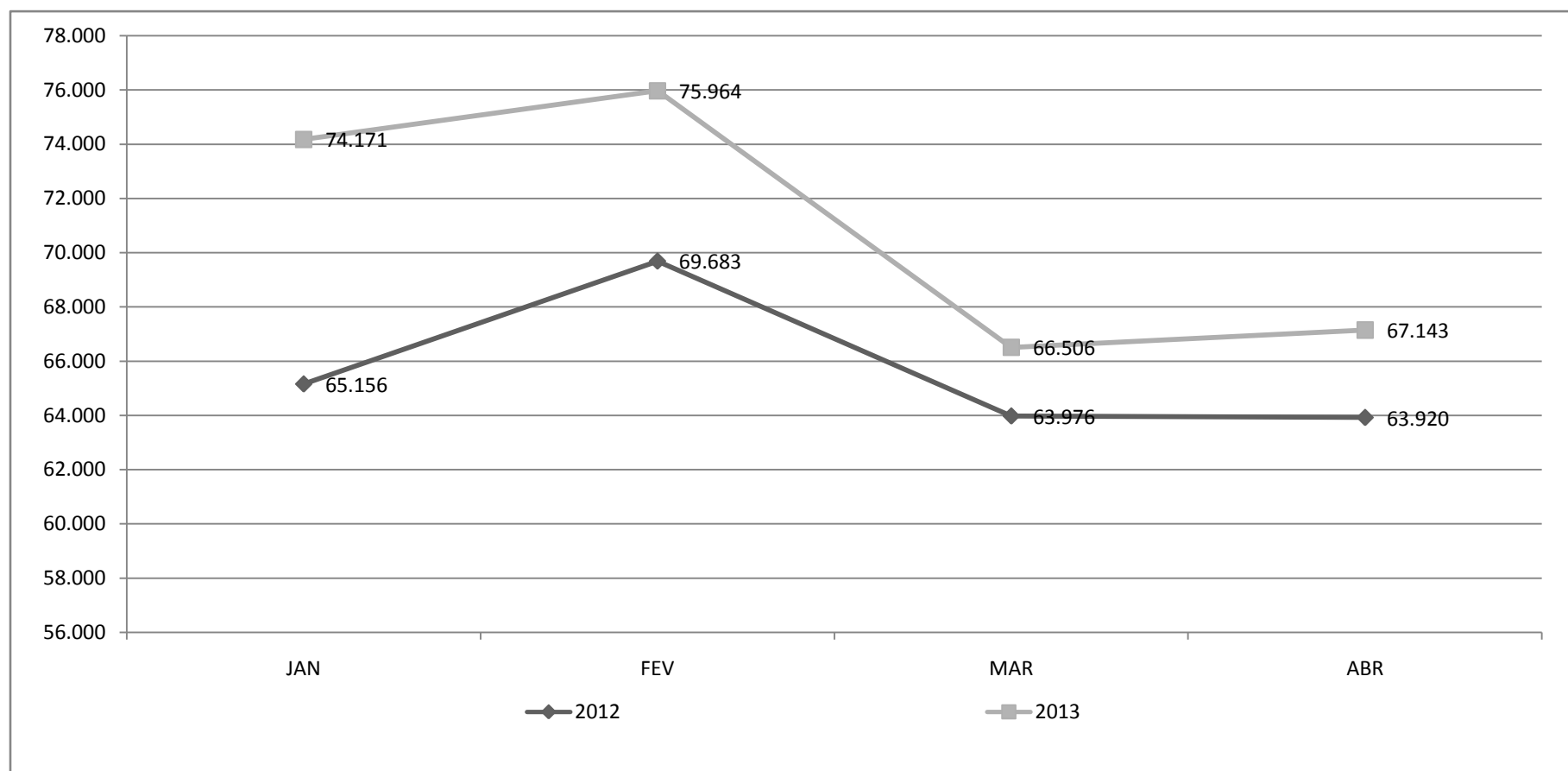
Fonte:SEMFAZ-DIF





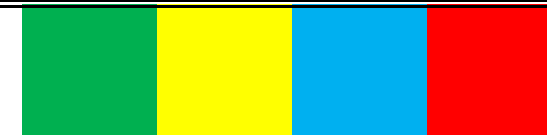
RECEITA MENSAL TRANSFERÊNCIAS CORRENTES

Valores Reais - Descontada a inflação (IPCA)



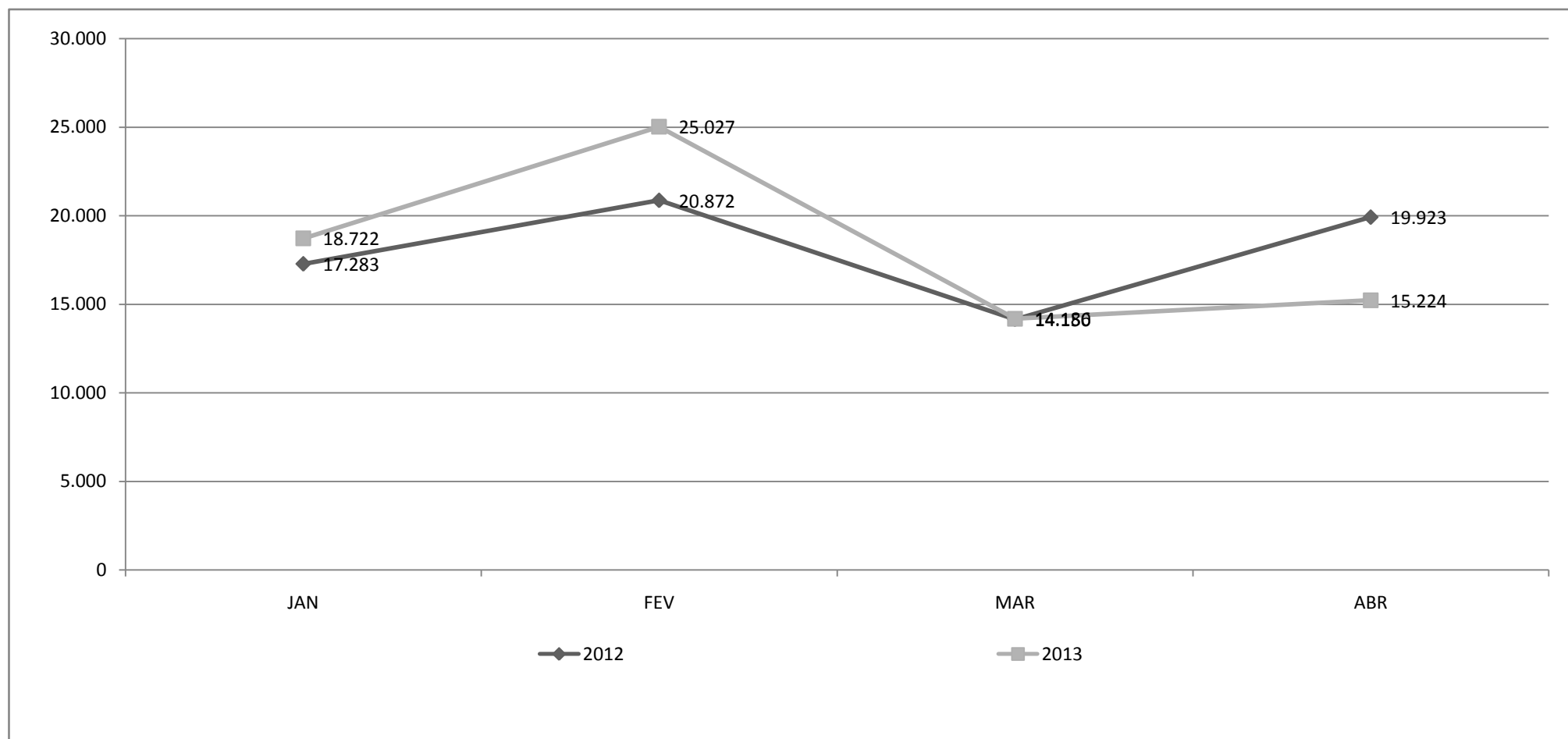
Fonte:SEMFAZ-DIF





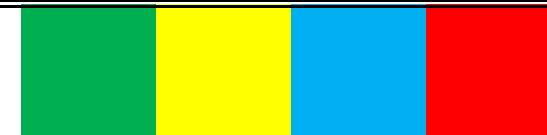
RECEITA MENSAL FPM

Valores Reais - Descontada a inflação (IPCA)



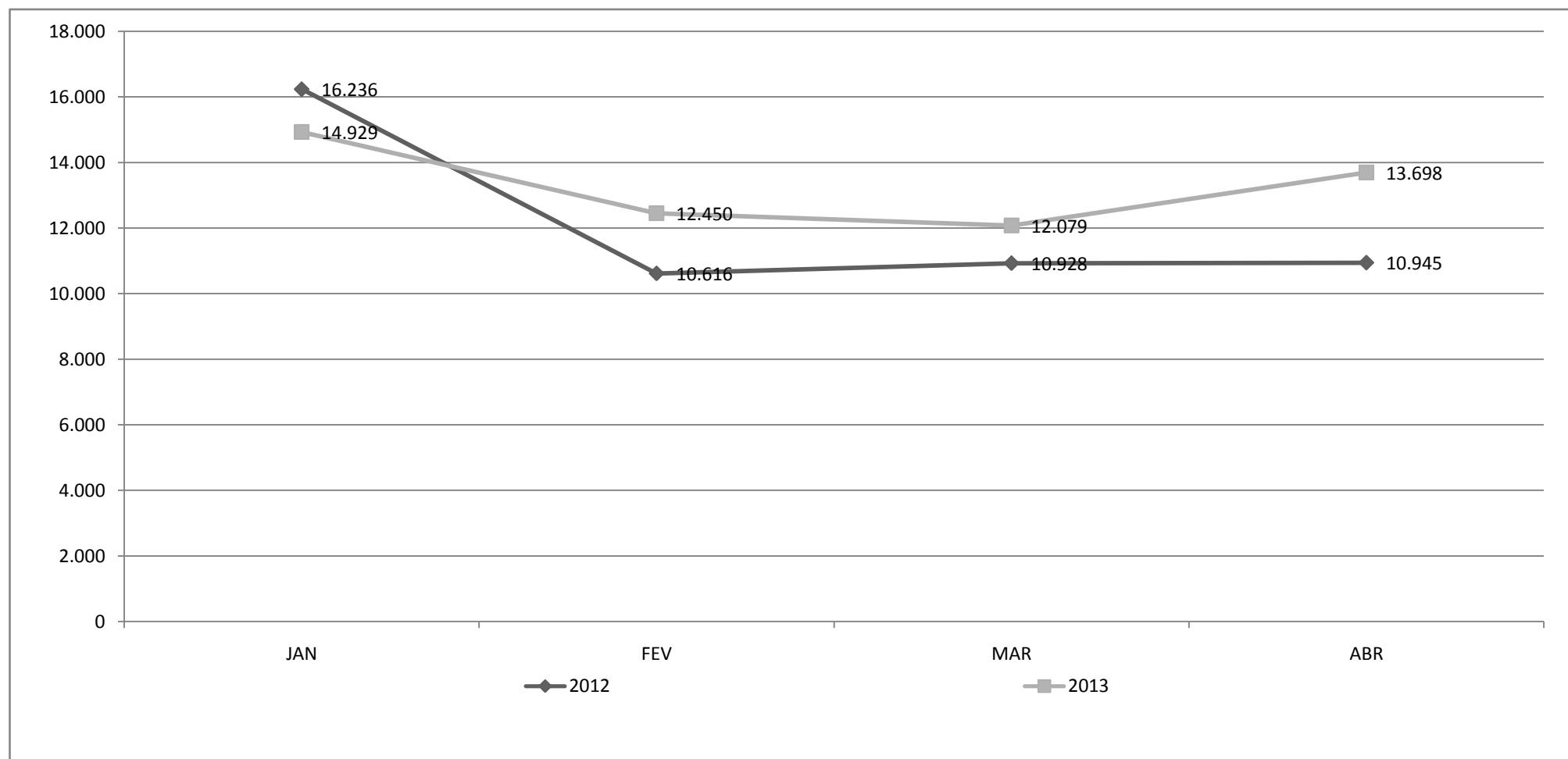
Fonte:SEMFAZ-DIF





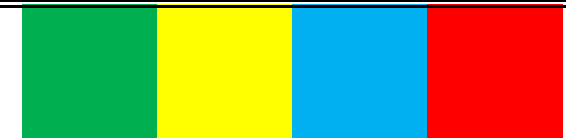
RECEITA MENSAL ICMS

Valores Reais - Descontada a inflação (IPCA)



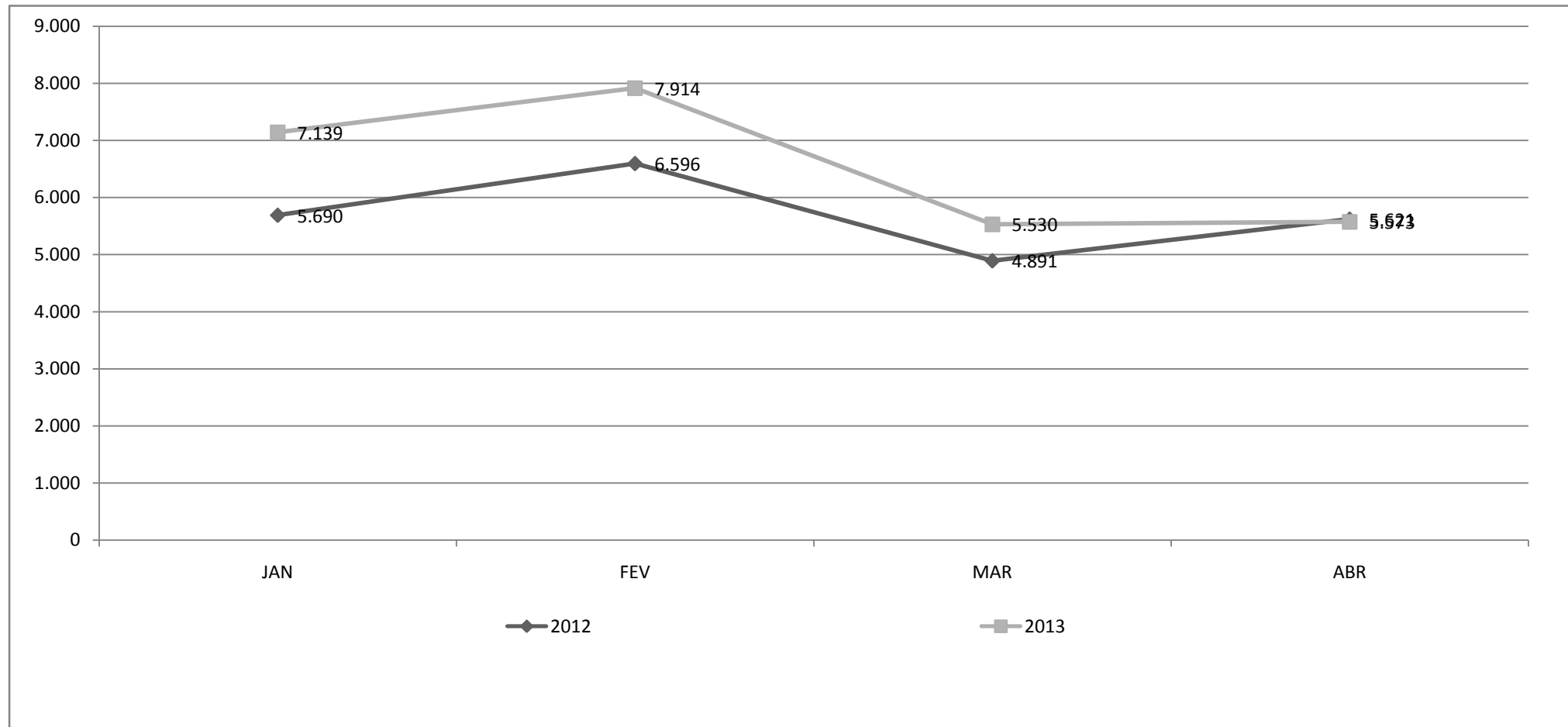
Fonte:SEMFAZ-DIF





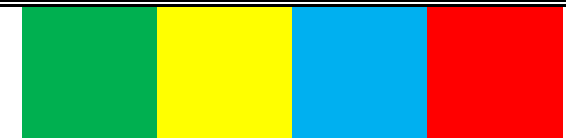
RECEITA MENSAL FUNDEB

Valores Reais - Descontada a inflação (IPCA)



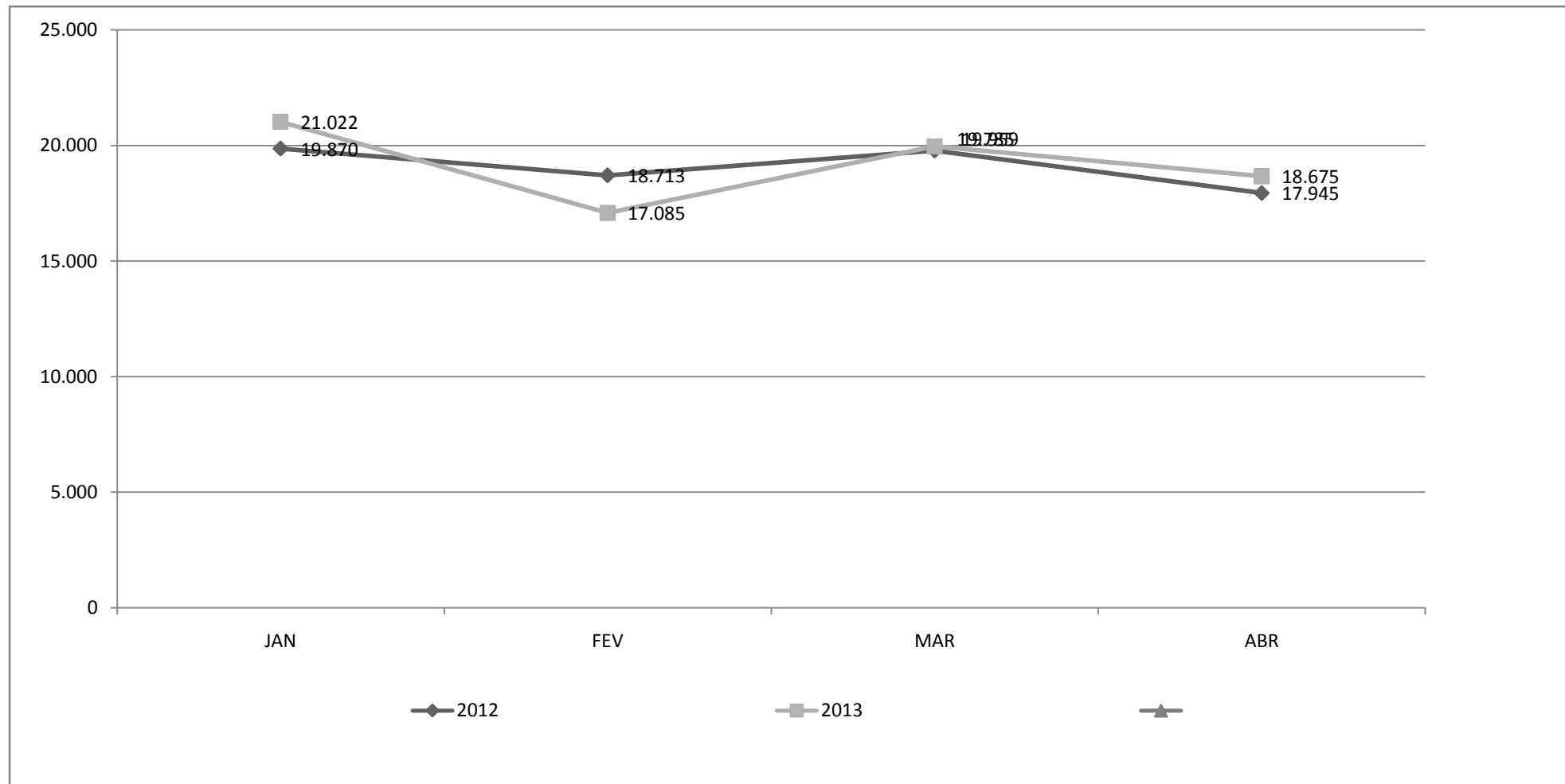
Fonte:SEMFAZ-DIF





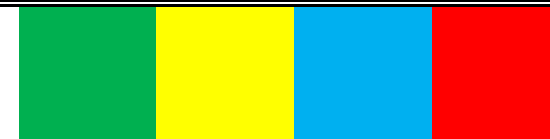
RECEITA MENSAL TRANSFERÊNCIA DO SISTEMA ÚNICO DE SAÚDE - SUS

Valores Reais - Descontada a inflação (IPCA)



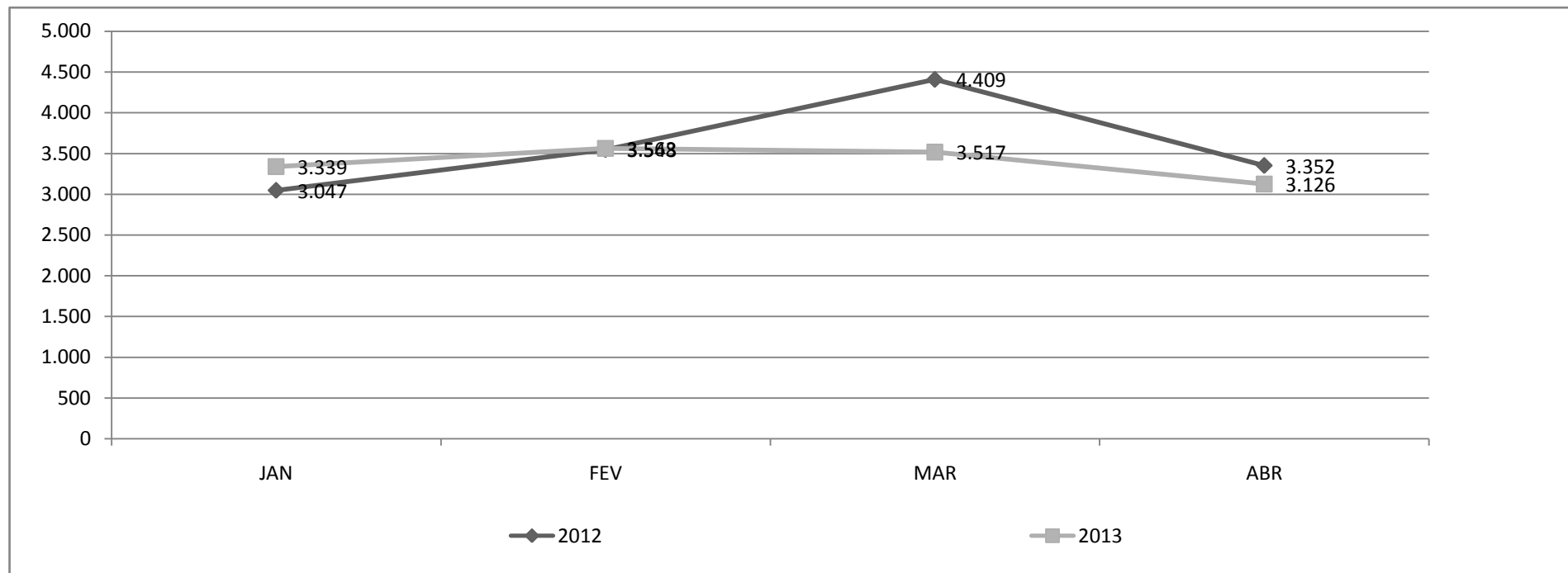
Fonte:SEMFAZ-DIF





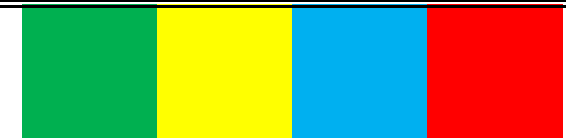
RECEITA MENSAL ROYALTIES

Valores Reais - Descontada a inflação (IPCA)



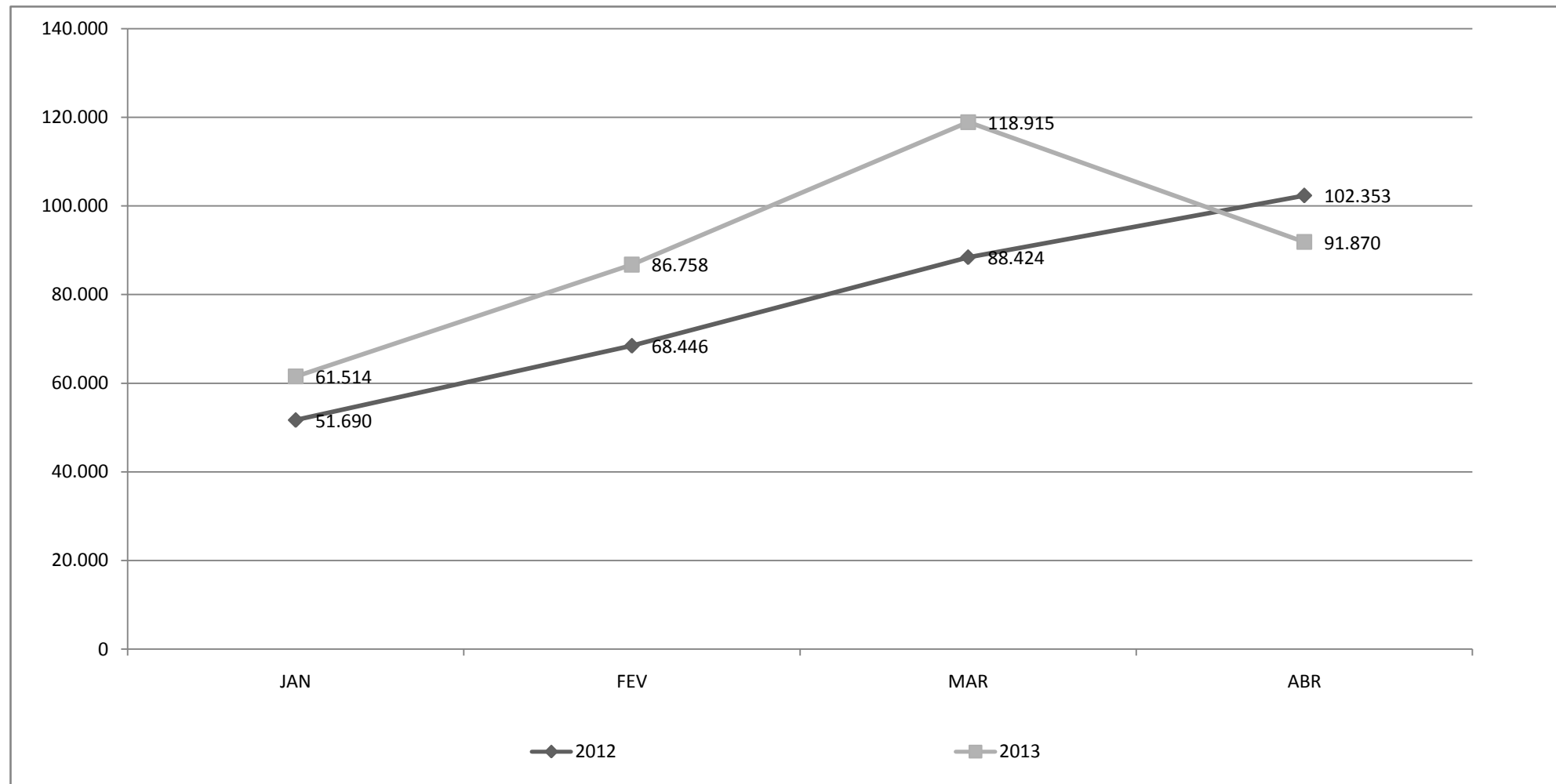
Fonte:SEMFAZ-DIF





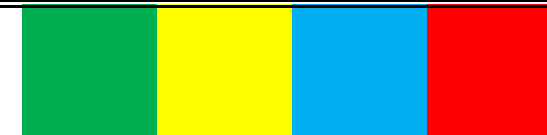
DESPESAS CORRENTES

Valores Reais - Descontada a inflação (IPCA)



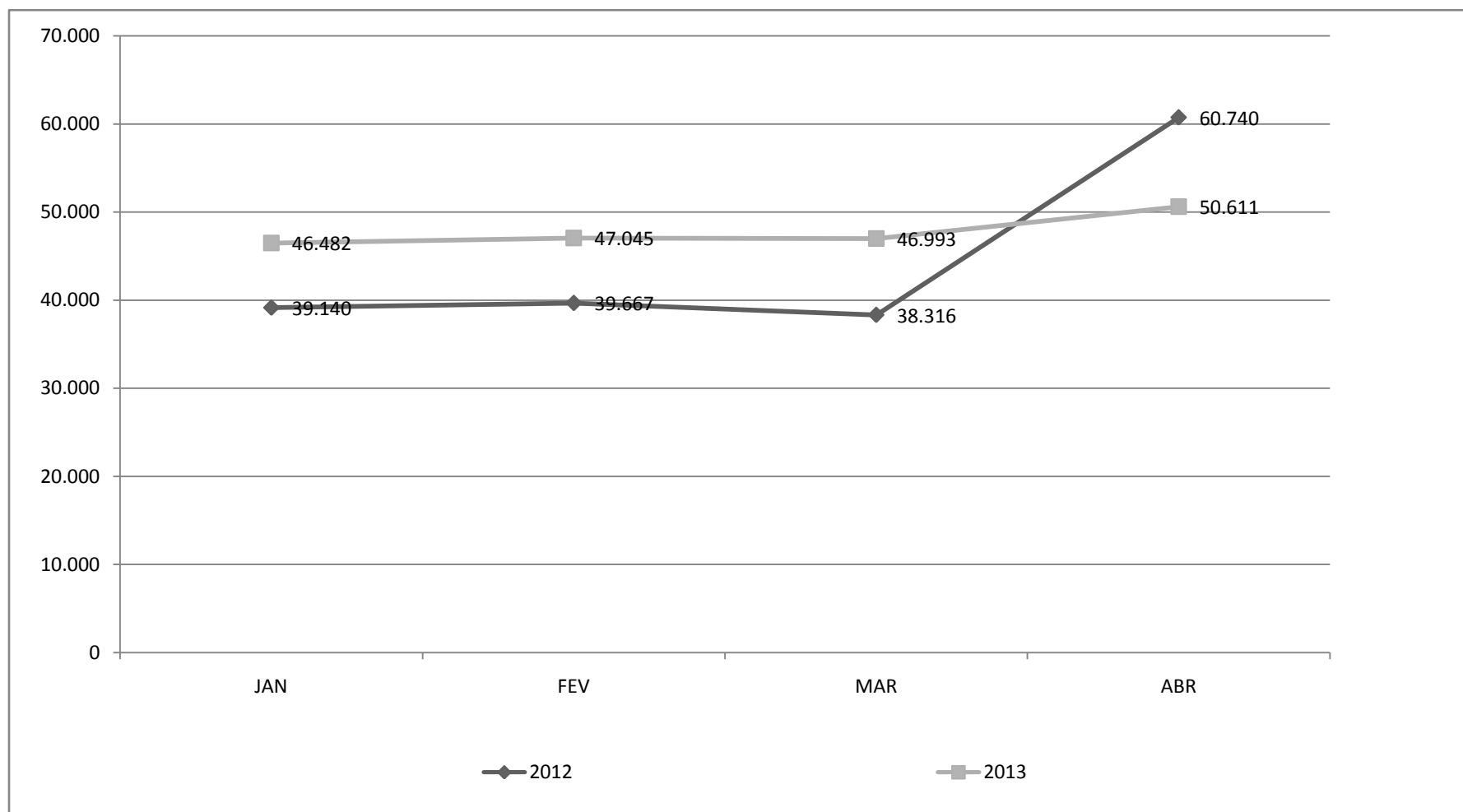
Fonte:SEMFAZ-DIF





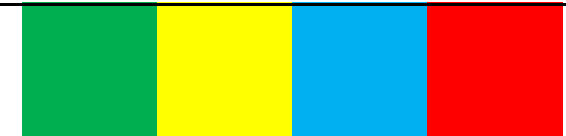
TOTAL DE DESPESAS COM PESSOAL

Valores Nominais



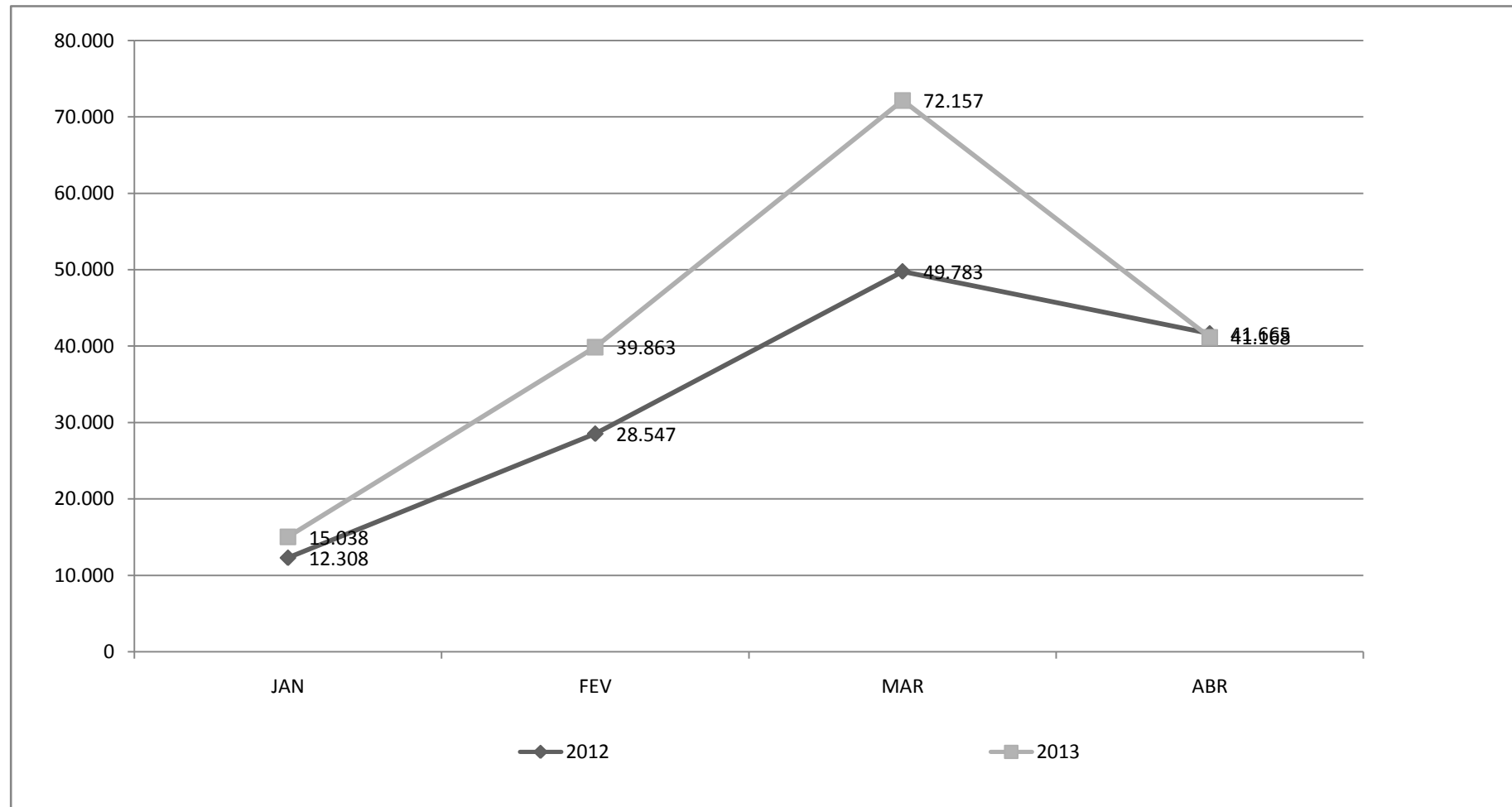
Fonte:SEMFAZ-DIF





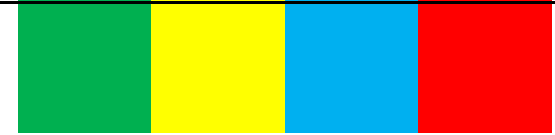
DESPESAS COM CUSTEIO

Valores Reais - Descontada a inflação (IPCA)



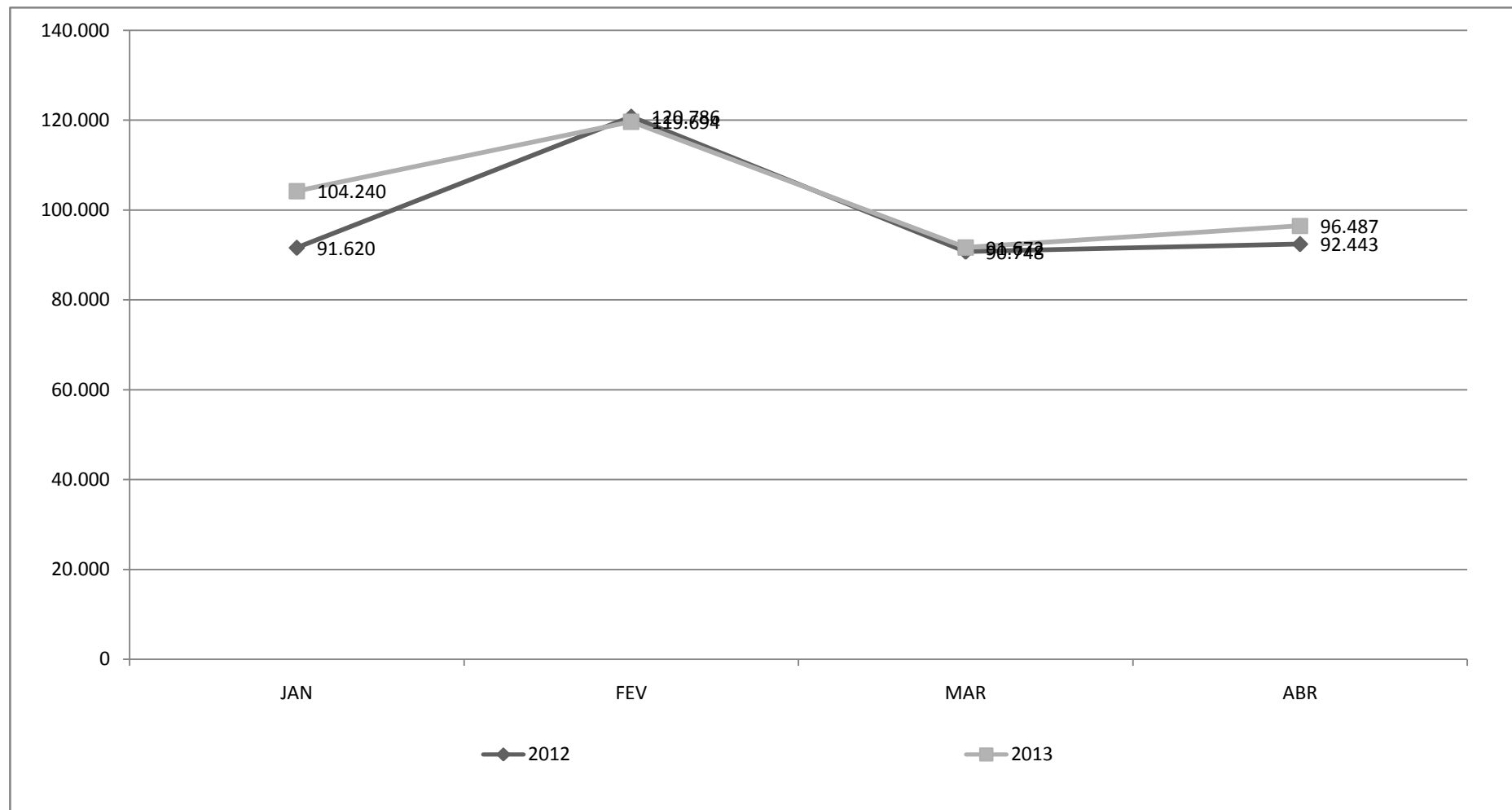
Fonte:SEMFAZ-DIF





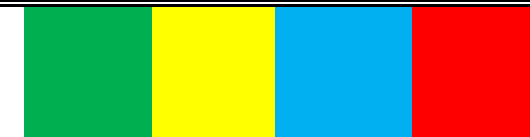
EVOLUÇÃO DA RECEITA CORRENTE LÍQUIDA - RCL

Valores em R\$ milhões



Fonte:SEMFAZ-DIF





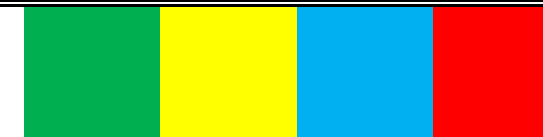
RESULTADO PRIMÁRIO

Valores em R\$ milhões

DECRIMINAÇÃO	1º Quadr. 2012	1º Quadr. 2013	Variação	
			Valor	%
1 . TOTAL DAS RECEITAS	438.322	473.495	35.173	8,0%
2. DEDUÇÕES	29.296	2.777	-26.519	-90,5%
- Rendimento de Aplicação	15.316	2.237	-13.079	-85,4%
- Operações de Crédito	13.980	540	-13.440	-96,1%
- Alienação de Bens	0	0	0	0,0%
3. RECEITA PRIMÁRIA (1-2)	409.026	470.718	61.692	15,1%
4. TOTAL DAS DESPESAS	326.811	380.541	53.730	16,4%
5. DEDUÇÕES	4.884	5.679	795	16,3%
- Juros e Encargos da Dívida	309	654	345	111,7%
- Amortização da Dívida	4.575	5.025	450	9,8%
6. DESPESA PRIMÁRIA TOTAL (4-5)	321.927	374.862	52.935	16,4%
7.RESULTADO PRIMÁRIO (3-6)	87.099	95.856	8.757	10,1%
META PREVISTA NA LDO PARA 2013		26.291		

Fonte:SEMFAZ-DIF





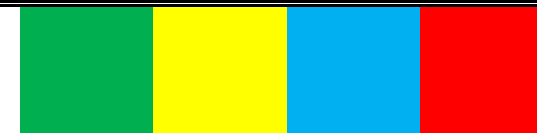
RESULTADO NOMINAL

Valores em R\$ milhões

DECRIMINAÇÃO	Saldo em 30/12/2012	Saldo 30/04/2013	Variação	
			Valor	%
DÍVIDA CONSOLIDADA	158.917	154.446	-4.471	-2,8%
DEDUÇÕES	37.138	157.511	120.373	324,1%
(-) Disponibilidade de Caixa Bruta	85.890	174.763	88.873	103,5%
(-) Demais Haveres Financeiros	2.118	532	-1.586	-74,9%
(+) Restos a Pagar Processados	50.870	17.784	-33.086	0,0%
(=) DÍVIDA CONSOLIDADA LÍQUIDA	121.779	-3.065	-124.844	-102,5%
(+) Receita de Privatizações	0	0	0	0,0%
(-) Passivos Reconhecidos	0	0	0	0,0%
(=) DÍVIDA FISCAL LÍQUIDA - DFL	121.779	-3.065	-124.844	-102,5%
RESULTADO NOMINAL (DFL)			-124.844	
META PREVISTA NA LDO PARA 2012			-5.716	

Fonte:SEMFAZ-DIF





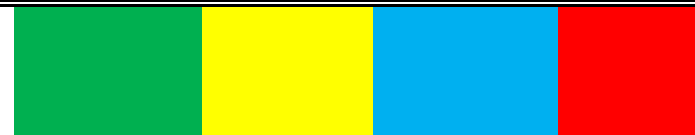
Aplicação de Recursos em Educação e Saúde

FUNÇÃO	2012 (JAN A ABR)			2013 (JAN A ABR)		
	Mínimo Const.	Realizado		Mínimo Const.	Realizado	
		Valores (R\$ milhões)	%		Valores (R\$ milhões)	%
EDUCAÇÃO	25,0%	63.173	24,24%	25,0%	68.658	24,41%
SAÚDE	15,0%	47.720	18,31%	15,0%	50.057	17,79%
RECEITA BASE DO CÁLCULO		260.567			281.317	

Fonte:SEMFAZ-DIF

FUNÇÃO	VARIAÇÃO
	1º Q 2011 - 1º Q 2012
EDUCAÇÃO	38,00%
SAÚDE	21,00%





AVALIAÇÃO DA DESPESA DE PESSOAL - LRF

Valores em R\$ milhões

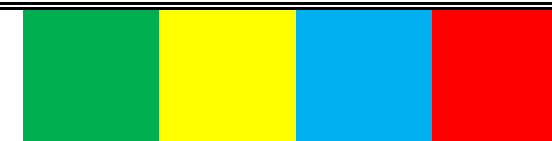
PODERES	Percentual ABR/12(*)	Valores ABR/13	Percentual ABR/13(**)	Limite Prudencial	Limite Máximo
PODER EXECUTIVO	44,28%	542.996	47,37%	51,30%	54,00%
PODER LEGISLATIVO CÂMARA	2,30%	28.200	2,46%	5,70%	6,00%
TOTAL	46,58%	571.196	49,83%	57,00%	60,00%

Fonte:SEMFAZ-DIF

(*) Os percentuais de Abr/2012 foram encontrados dividindo-se a respectiva Despesas de Pessoal acumulada nos últimos 12 meses com a Receita Corrente Líquida de R\$ 1.034.941 milhões.

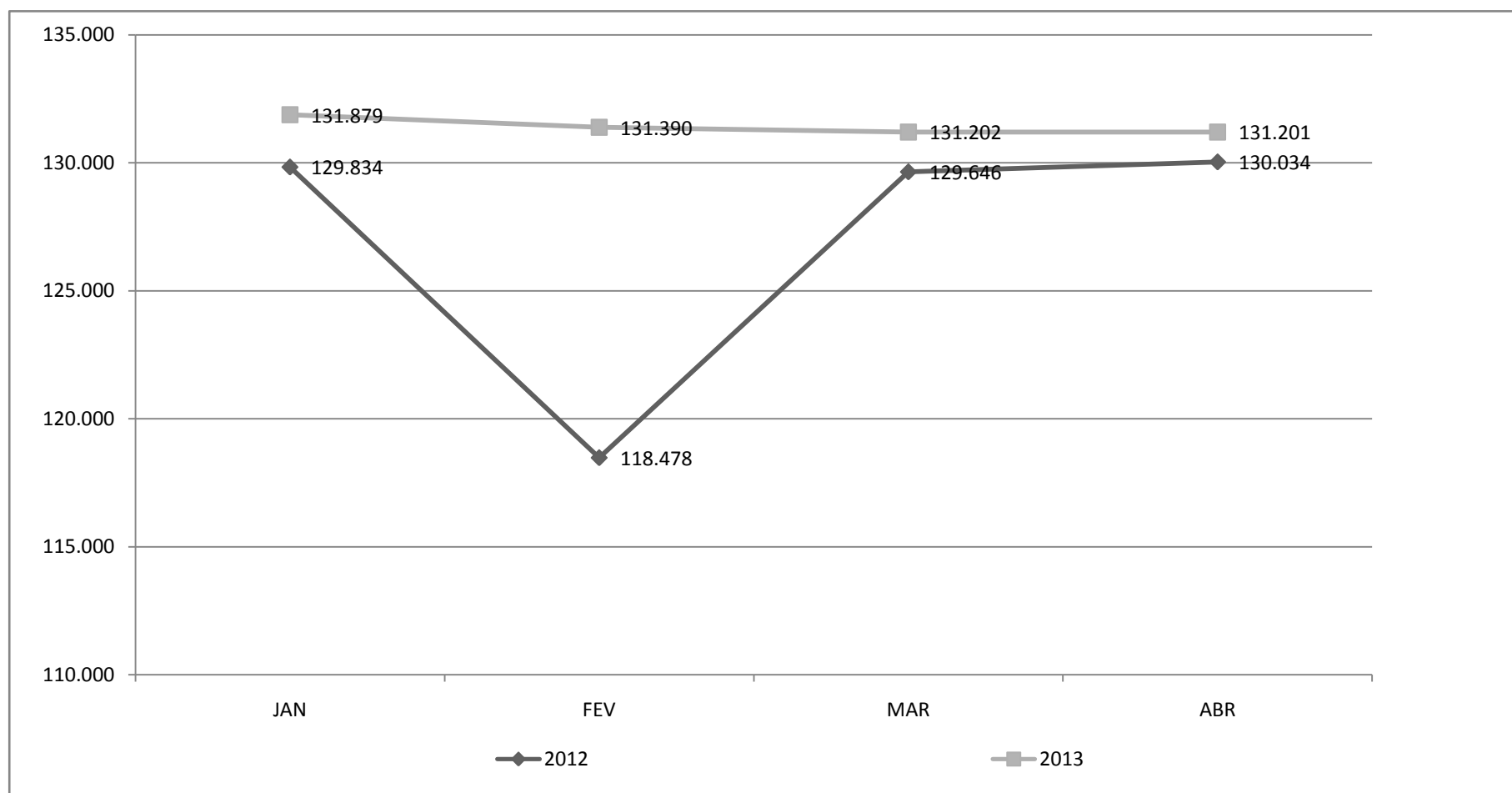
(*) Os percentuais de Abr/2013 foram encontrados dividindo-se a respectiva Despesas de Pessoal acumulada nos últimos 12 meses com a Receita Corrente Líquida de R\$ 1.146.322 milhões.





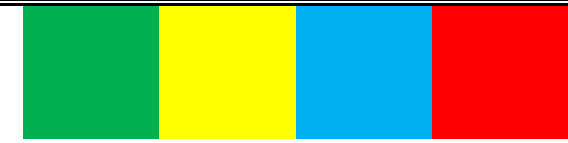
EVOLUÇÃO DA DÍVIDA CONSOLIDADA BRUTA

Valores em R\$ milhões



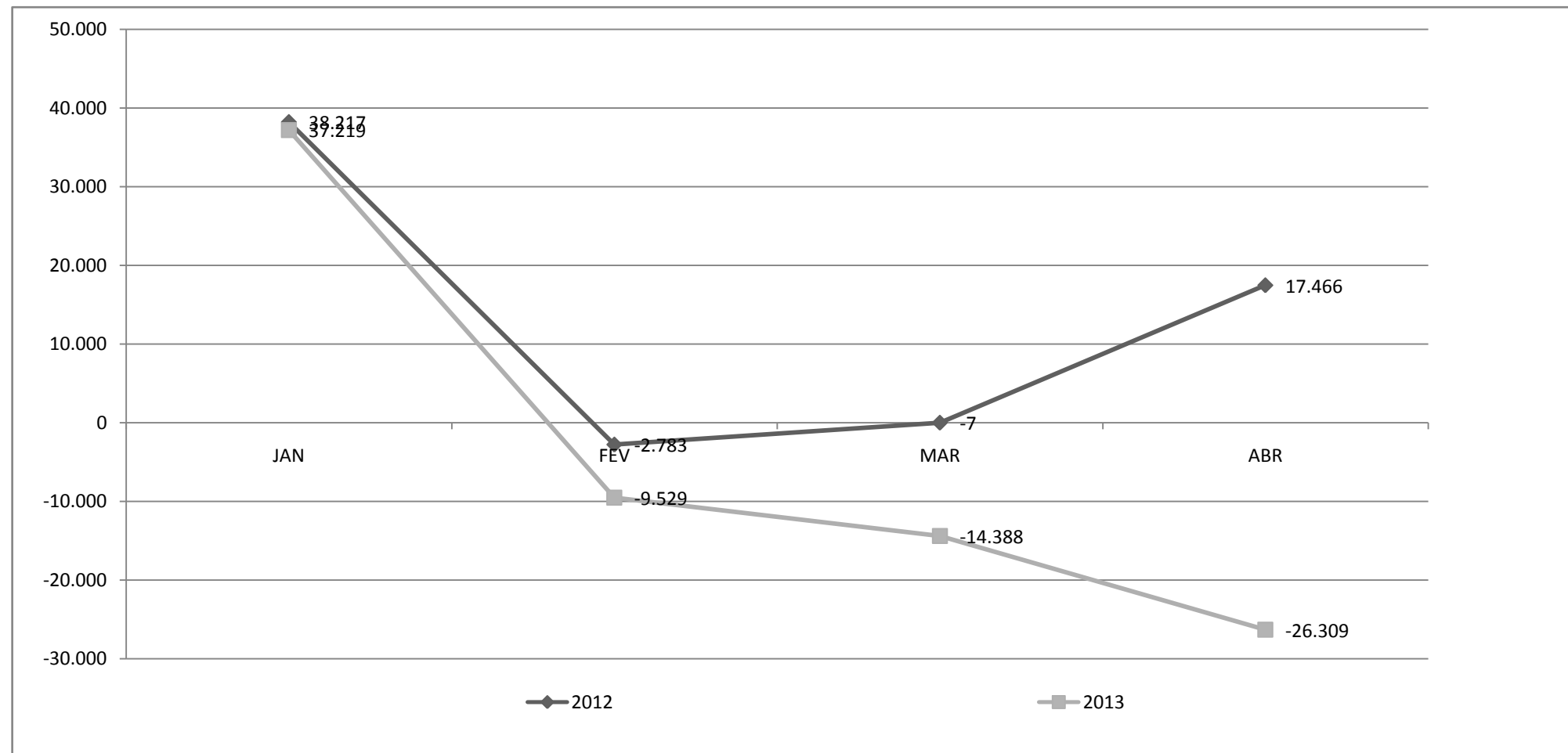
Fonte: SEMFAZ-DIF





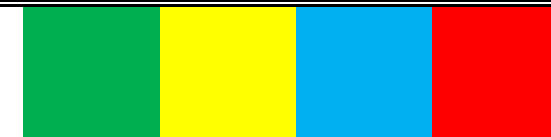
EVOLUÇÃO DA DÍVIDA CONSOLIDADA LÍQUIDA

Valores em R\$ milhões



Fonte:SEMFAZ-DIF





DECLARAÇÃO

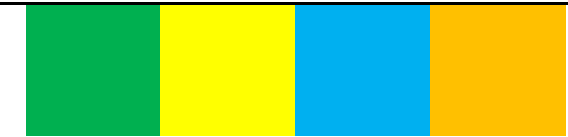
Audiência Pública realizada na sala de Comissão de Finanças e Tomada de Contas e Orçamento da Câmara Municipal de Aracaju, em 19/06/2013

Secretaria Municipal da Fazenda

financas@aracaju.se.gov.br

nilson.lima@aracaju.se.gov.br





DOCUMENTAÇÃO SOLICITANDO AO PODER LEGISLATIVO AUDIÊNCIA PÚBLICA



ESTADO DE SERGIPE
PREFEITURA MUNICIPAL DE ARACAJU
SECRETARIA MUNICIPAL DA FAZENDA

Expediente Externo
OF. Ref. GS/DIF/SEMFAZ/Nº 62/2013

Aracaju, 23 de Maio de 2013

A Sua Excelência o Senhor,
VINÍCIUS PORTO MENEZES
Presidente da Câmara de Vereadores de Aracaju
Pça. Olímpio Campos, 74
CEP: 49010-040
NESTA

Assunto: **AUDIÊNCIA PÚBLICA.**

Senhor Presidente:

Cumprimentando-o cordialmente, a Vossa Excelência e visando dar cumprimento ao disposto na Lei de Responsabilidade Fiscal LC, nº 101/00, em seu art. 9º Parágrafo 4º, ao determinar que até o final do mês de junho/2013, o Poder Executivo deverá demonstrar e avaliar o cumprimento das metas fiscais de cada quadrimestre, em Audiência Pública, na comissão referida no parágrafo 1º do art. 166 da CF ou equivalente na Casa Legislativa Municipal, colocamo-nos à inteira disposição desta Câmara Municipal para coordenar e realizar os procedimentos pertinentes ao cumprimento da obrigação em tela.

Assim sendo, solicitamos respeitosamente que seja definida a data para que possamos realizar a aludida Audiência Pública e assim atendermos às exigências específicas veiculadas na Lei de Responsabilidade Fiscal, principalmente no que concerne ao limite do prazo ali fixada.

Atenciosamente,


NILSON NASCIMENTO LIMA
Secretário Municipal da Fazenda



RECEBEMOS
Em:
AS: HS

