

Nº. 012/2018



BOLETIM DA ARRECAÇÃO RECEITA PRÓPRIA E TRANSFERÊNCIA CONSTITUCIONAL



ARACAJU
NOVEMBRO-2018

Comentários



Conceito de Receita Própria

As arrecadações pelas entidades públicas em razão de sua atuação econômica no mercado. Estas receitas são aplicadas pelas próprias unidades geradoras.

Comparativo no mês em relação ao mês anterior

Em Novembro de 2018, a arrecadação própria do município, teve uma queda de **R\$ 1,3 mi (-3,1%)** comparado a arrecadação mês anterior. A Receita Tributária teve uma queda de **R\$ 3,2 mi (-8,7%)**. E as Outras Receitas Correntes, teve um aumento de **R\$ 1,9 mi (56,4%)**.

Comparativo do mês Novembro/18 em relação a Novembro/17

No comparativo com o mês de Novembro/2018 em relação a Novembro/2017, arrecadação própria teve um aumento de **R\$ 2,7 mi (7,6%)**. Esse comportamento resulta de:

- 1 - Queda de **R\$ 161 mil (-5,1%)**, na arrecadação do IPTU;
- 2 - Aumento de **R\$ 1,1 mi (5,4%)**, na arrecadação do ISS;
- 3 - Aumento de **R\$ 949 mil (24,3%)**, na arrecadação do IRRF;
- 4 - Queda de **R\$ 851 mil (-23,4%)**, na arrecadação do ITBI;
- 5 - Aumento de **R\$ 53 mil (3,7%)** na arrecadação da TAXAS.
- 6 - Aumento de **R\$ 1,9 mi (44,6%)** na arrecadação Outras Receitas.

Resultado Acumulado no Ano em Relação ao Ano Anterior

No comparativo no acumulado do Ano em relação ao Ano Anterior, a arrecadação própria teve um aumento de **R\$ 21,3 mi (4,1%)**, elevando-se de **R\$ 523,1 mi (2017)** para **R\$ 544,4 mi (2018)**. As principais variações no período foram:

- i) Aumento de **R\$ 28,3 mi (5,9%)** na arrecadação Tributária do Município, com destaque para: TAXAS (50,3%), IRRF (10,4%), ISS (4,1%), ITBI (3,8%) e IPTU (2,7%).
- ii) Queda de **R\$ -7,2 mil (-15,4%)** nas Outras Receitas Correntes. Com destaque para a Dívida Ativa que teve um resultado positivo de **R\$ 13,5 mi (107,7%)**

Arrecadação Própria



ENTER	RECEITA PRÓPRIA	2017			2018			VARIÇÃO NOMINAL %		
		OUT	NOV	ANUAL	OUT	NOV	ANUAL	NOV/18 OUT/17	NOV/18 NOV/17	ANUAL
ARACAJU	TRIBUTÁRIA	34.870.271	32.921.343	477.573.225	37.279.371	34.033.853	505.907.198	-8,7%	3,4%	5,9%
	ISS	20.799.505	20.763.588	226.204.815	22.121.156	21.885.104	235.579.191	-1,1%	5,4%	4,1%
	IPTU	4.017.864	3.171.677	145.154.365	3.750.123	3.010.763	149.137.266	-19,7%	-5,1%	2,7%
	ITBI	3.988.276	3.641.098	38.029.165	4.921.777	2.790.333	39.459.719	-43,3%	-23,4%	3,8%
	IRRF	4.404.781	3.901.040	52.048.259	4.631.044	4.850.726	57.457.241	4,7%	24,3%	10,4%
	TAXAS	1.659.845	1.443.940	16.136.621	1.855.271	1.496.927	24.273.781	-19,3%	3,7%	50,4%
	OUTRAS RECEITAS CORRENTES	3.818.337	3.772.934	45.541.643	3.489.714	5.456.767	38.544.669	56,4%	44,6%	-15,4%
	MULTAS E JUROS DE MORA	2.575.915	2.285.194	25.122.423	516.647	525.075	5.922.759	1,6%	-77,0%	-76,4%
	RESTITUIÇÕES	0	438.231	1.511.454	170.744	6.365	1.498.551	-96,3%	-98,5%	-0,9%
	RECEITAS DA DÍVIDA ATIVA	1.176.250	998.587	12.584.369	2.587.607	2.241.251	26.142.245	-13,4%	124,4%	107,7%
	RECEITAS DIVERSAS	66.172	50.922	6.323.397	214.716	2.684.076	4.981.114	1150%	5171%	-21%
TOTAL GERAL	38.688.608	36.694.277	523.114.868	40.769.085	39.490.620	544.451.867	-3,1%	7,6%	4,1%	

Fonte: SEMFAZ-COGEOF 20/12/2018 16H01

GRÁFICO 1 - EVOLUÇÃO DA RECEITA PRÓPRIA PREFEITURA 2018 - EM %

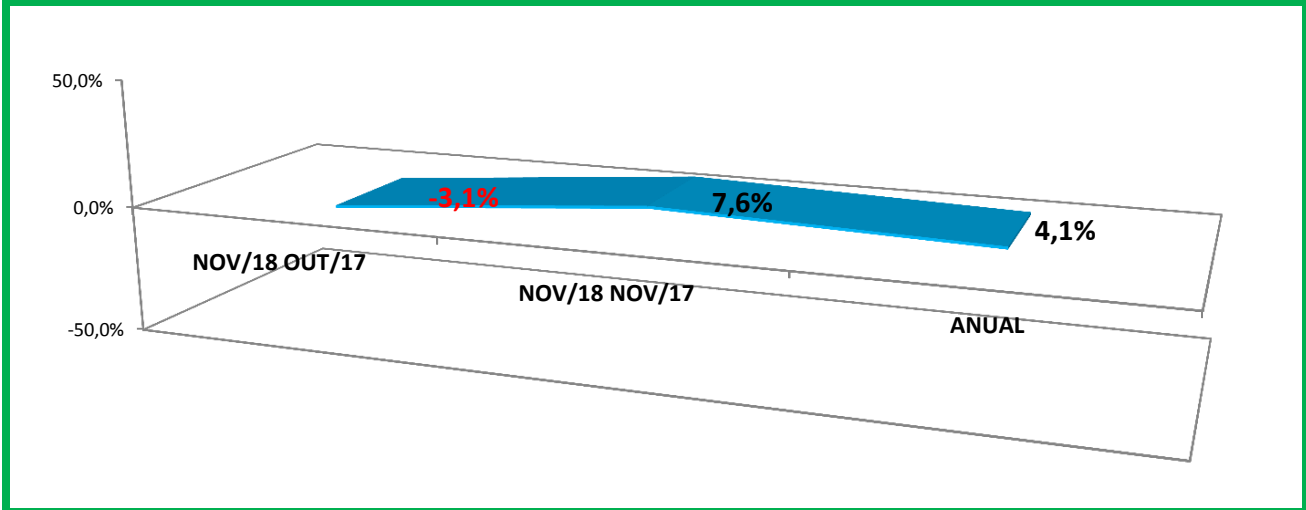
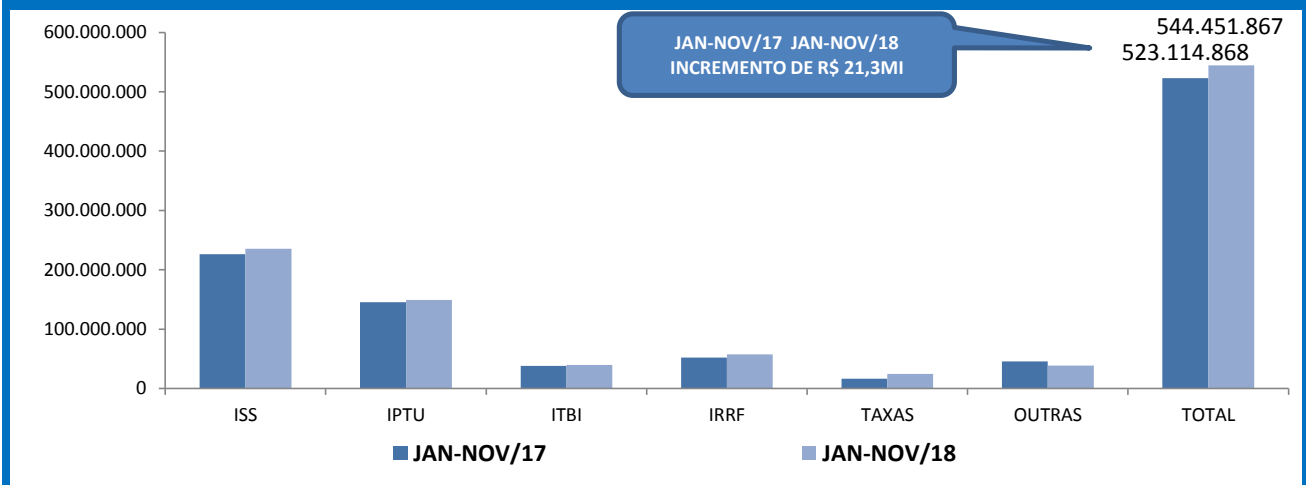


GRÁFICO 2 - COMPARATIVO ARRECADAÇÃO PRÓPRIA ACUMULADA 2018/2017 - EM MILHÕES R\$



Comentários



Conceito de Transferências Constitucionais

São transferências, previstas na Constituição Federal, de parcelas das receitas federais estaduais arrecadadas pela União e Estados e que devem ser repassados aos Municípios.

Comparativo no mês em relação ao mês anterior

Em Novembro de 2018, os repasses das arrecadações distribuídas.Tiveram uma queda de **R\$ 6,6 mi (-11,5%)**. Quando comparado a arrecadação repassada pela União e Estado no mês anterior.Com destaque para o desempenho do repasse total do Governo Federal, positivo na ordem de **R\$ 5,4 mi (25,1%)** e repasses do Governo Estadual com desempenho negativo na ordem de **R\$ -12 mi (-33%)**.

Comparativo do mês Novembro/18 em relação a Novembro/17

No comparativo com o mês Novembro/18 em relação Novembro/17, os repasses das arrecadação distribuídas apresentaram um aumento de **R\$ 8,7 mi (20,5%)**. Esse comportamento resulta de:

- 1) Aumento de **R\$ 6,3 mi (34,9%)** dos repasses do FPM para a Prefeitura de Aracaju.
- 2) Aumento de **R\$ 1 mi (5,8%)** dos repasses do ICMS pelo Estado para o Município
- 3) Aumento de **R\$ 1,4 mi (20,40%)** nas demais transferências.

Resultado Acumulado no Ano em Relação ao Ano Anterior

No comparativo do acumulado de 2018, as transferências Constitucionais distribuídas pela **União e Estado** para a **Prefeitura de Aracaju**, apresentaram em seu conjunto um aumento **R\$ 109,4 mi (22,7%)** elevando de **R\$ 482,7 mi (2017)** para **R\$ 592,1 mi (2018)**. As principais variações no período foram:

- i) Aumento de **R\$ 54,1 mi. (22,8%)** nas transferência da União repassadas para Aracaju.
- ii) Aumento de **R\$ 55,2 mi. (22,5%)** nas transferências do Estado repassados para o Município.

Distribuição da Arrecadação



ENTER	Origens	2017			2018			VARIÇÃO NOMINAL %		
		OUT	NOV	ANUAL	OUT	NOV	ANUAL	NOV/18 OUT/17	NOV/18 NOV/17	ANUAL
UNIÃO	FPM	17.663.651	18.168.302	215.420.568	19.516.676	24.515.266	260.050.322	25,6%	34,9%	20,7%
	FPM 84/2014 1%	0	0	10.995.167	0	0	12.569.427	0,0%	0,0%	14,3%
	FPM 55/2007 1%	0	0	0	0	0	0	0,0%	0,0%	0,0%
	ITR	9.130	994	13.721	9.411	828	16.148	0,0%	-16,7%	17,7%
	ROYALTIES ANP	1.283.576	1.163.889	10.891.580	1.872.923	2.260.051	18.881.848	20,7%	94,2%	73,4%
	ICMS LC 87/96	36.248	36.248	398.732	35.207	35.207	387.276	0,0%	-2,9%	-2,9%
	FEX	0	0	0	0	0	0	0,0%	0,0%	0,0%
TOTAL	18.992.605	19.369.433	237.719.768	21.434.217	26.811.352	291.905.021	25,1%	38,4%	22,8%	
ESTADO	ICMS	18.097.573	17.661.837	179.187.655	30.367.910	18.678.549	229.482.857	-38,5%	5,8%	28,1%
	IPVA	5.061.654	5.230.683	62.108.902	5.643.230	5.405.285	66.647.159	-4,2%	3,3%	7,3%
	IPI-EXPORTAÇÃO	13.525	13.863	140.824	20.789	20.789	219.796	0,0%	50,0%	56,1%
	ROYALTIES EST.	211.948	222.387	2.526.019	289.862	306.470	3.020.366	5,7%	37,8%	19,6%
	CIDE	257.558	0	986.971	110.928	0	797.400	0,0%	0,0%	0,0%
TOTAL	23.642.258	23.128.770	244.950.371	36.432.719	24.411.093	300.167.578	-33,0%	5,5%	22,5%	
TOTAL GERAL	42.634.863	42.498.203	482.670.139	57.866.936	51.222.445	592.072.599	-11,5%	20,5%	22,7%	

Fonte: SEMFAZ-COGEOF 20/12/2018 16H01

GRÁFICO 3 - EVOLUÇÃO DAS TRANSFERÊNCIAS DA UNIÃO E DO ESTADO PARA A PREFEITURA 2018 - EM %

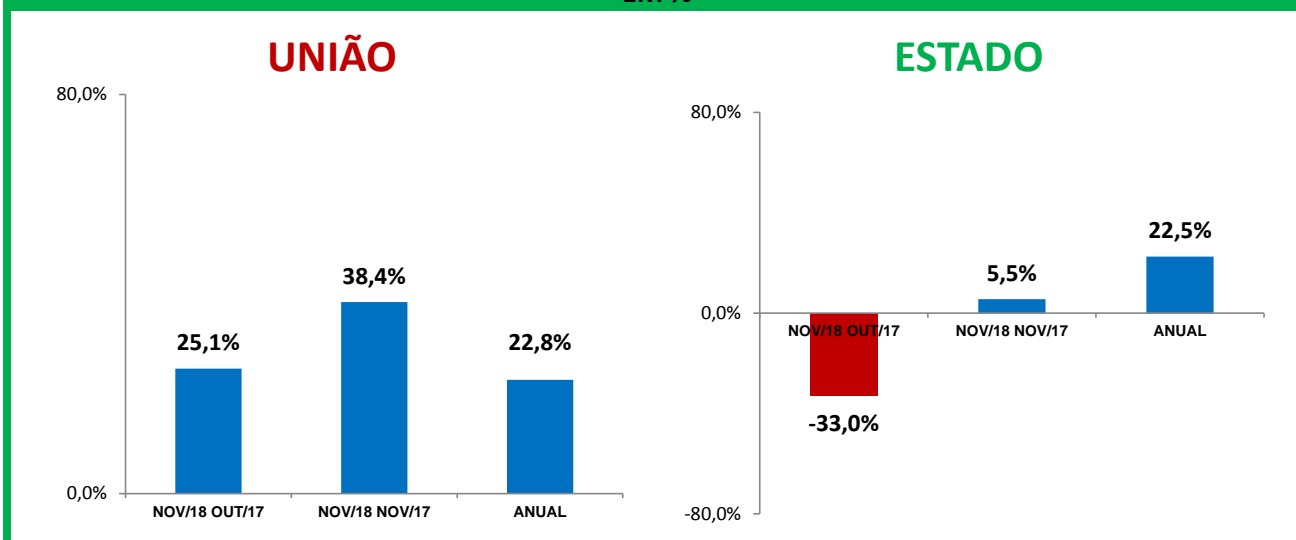


GRÁFICO 4 - TOTAL TRANSFERIDO DO FPM E ICMS PARA PREFEITURA - EM R\$

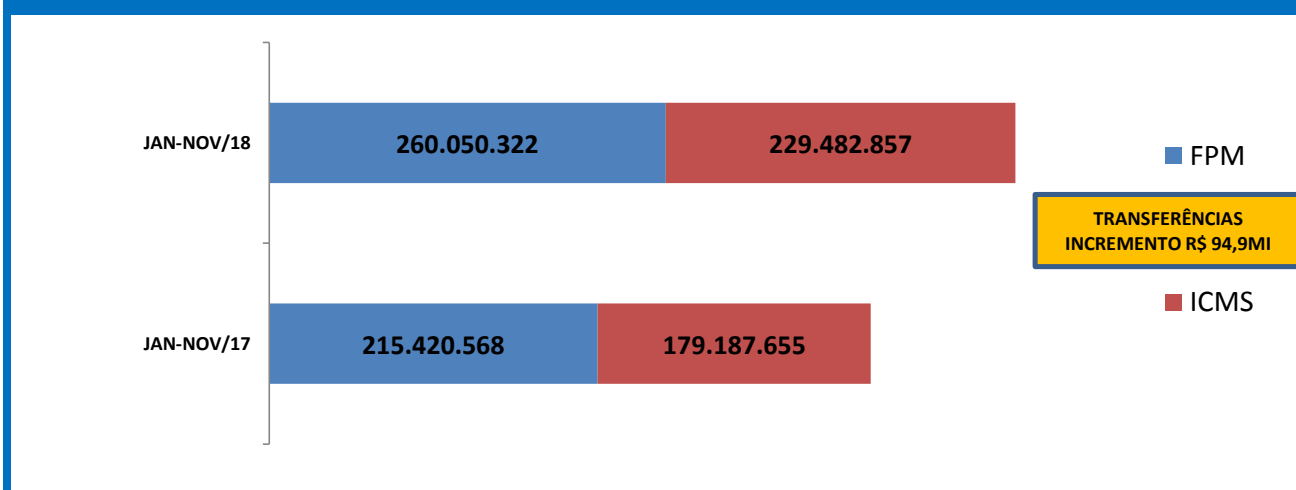


GRÁFICO 5 DA PARTICIPAÇÃO DA RECEITA PRÓPRIA E TRANSFERÊNCIA

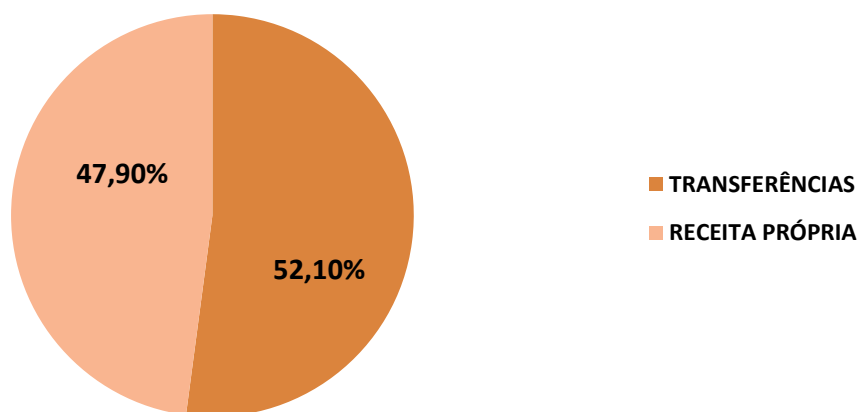
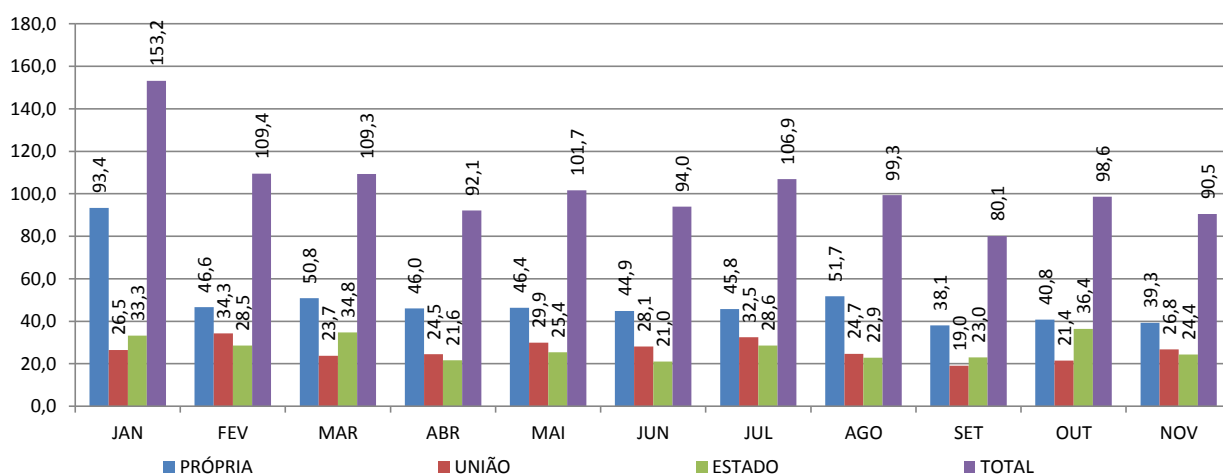
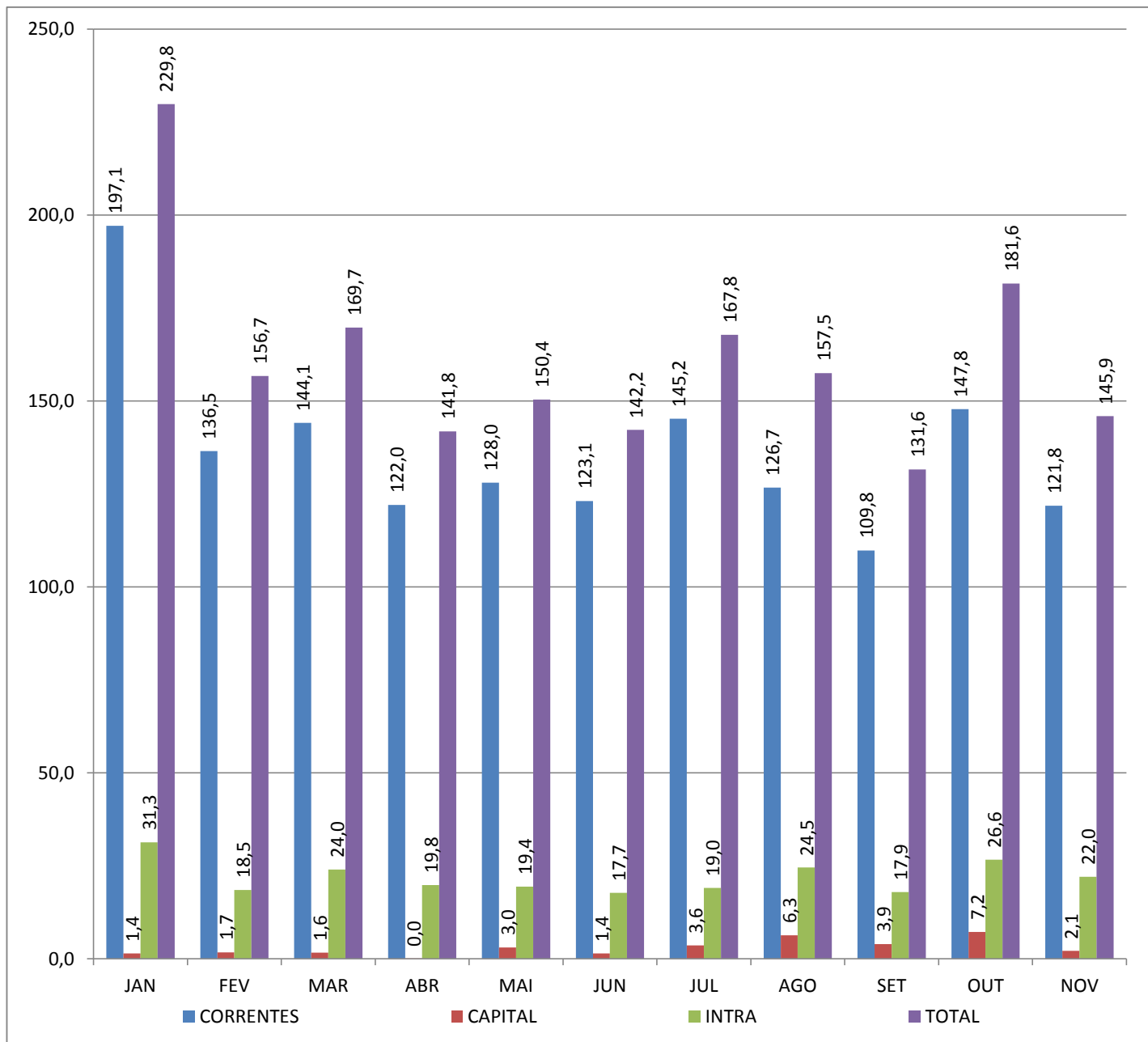


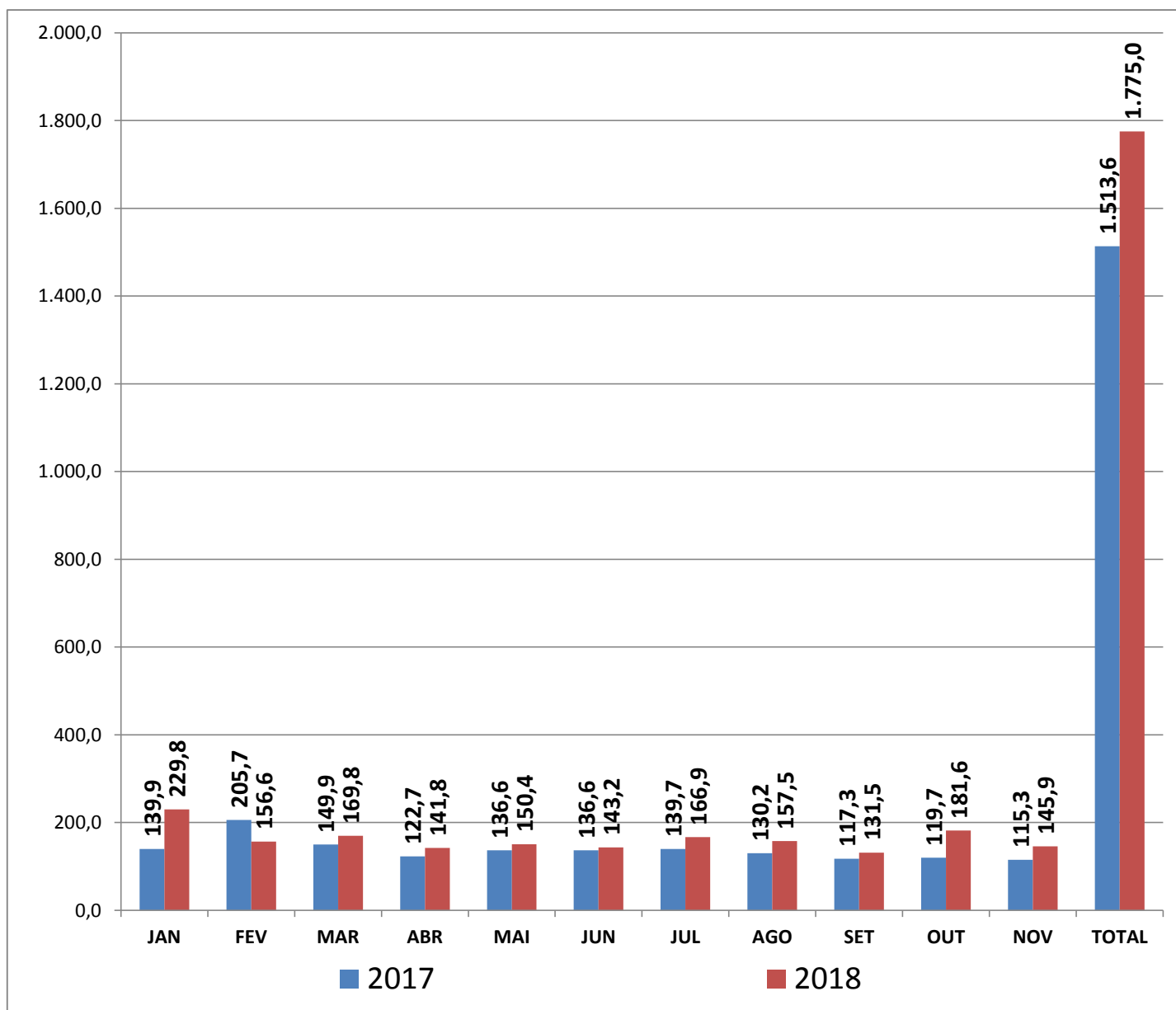
GRÁFICO DA EVOLUÇÃO DA RECEITA PRÓPRIA E DOS REPASSES DA UNIÃO E ESTADO PARA ARACAJU - EM MILHÕES



RECEITA ORÇAMENTÁRIA POR CATEGORIA ECONÔMICA - 2018 EM MI R\$



RECEITA TOTAL VALORES ACUMULADOS 2018/2017 - MI R\$





PREFEITURA MUNICIPAL DE ARACAJU
SECRETARIA MUNICIPAL DA FAZENDA

Demonstrativo DA ARRECAÇÃO PRÓPRIA

RECEITA	TIPO	EXERCÍCIO 2018												ACUMULADO
		JAN	FEV	MAR	ABR	MAI	JUN	JUL	AGO	SET	OUT	NOV	DEZ	
RECEITA TRIBUTÁRIA	DIÁRIA	89.399.418	43.746.073	47.275.620	42.721.812	43.515.052	41.779.847	42.384.267	48.294.628	35.477.256	37.279.372	34.033.853	0	505.907.197
ISS	DIÁRIA	20.670.418	20.515.492	21.387.195	21.263.691	20.890.971	20.621.260	20.989.228	23.614.814	21.619.863	22.121.156	21.885.104	0	235.579.191
IPTU	DIÁRIA	56.747.742	15.196.566	13.036.120	12.318.919	11.909.995	10.768.535	10.035.430	7.405.357	4.957.716	3.750.123	3.010.763	0	149.137.266
ITBI	DIÁRIA	2.675.986	2.826.267	4.235.915	3.137.142	3.412.092	3.212.869	3.695.151	5.075.346	3.476.841	4.921.777	2.790.333	0	39.459.719
IRRF	DIÁRIA	7.719.508	4.204.512	5.630.466	4.045.302	6.254.706	5.503.245	6.373.611	5.252.651	2.991.470	4.631.044	4.850.726	0	57.457.241
TAXAS	DIÁRIA	1.585.764	1.003.236	2.985.923	1.956.758	1.047.288	1.673.938	1.290.847	6.946.461	2.431.367	1.855.271	1.496.927	0	24.273.781
OUTRAS RECEITAS CORRENTES	DIÁRIA	3.892.340	2.923.505	3.533.224	3.373.597	2.934.757	2.826.688	3.479.925	3.996.207	2.637.946	3.489.713	5.456.768	0	38.544.670
MULTAS E JUROS DE MORA	DIÁRIA	646.566	419.130	550.013	586.341	513.083	498.950	780.356	659.955	226.643	516.647	525.075	0	5.922.759
RESTITUIÇÕES	DIÁRIA	2.763	48.731	301.834	79.954	74.792	5.662	44.614	758.649	4.444	170.744	6.365	0	1.498.551
RECEITAS DA DÍVIDA ATIVA	DIÁRIA	3.104.849	2.238.375	2.416.176	2.510.562	2.081.399	2.100.778	2.396.446	2.429.634	2.035.167	2.587.607	2.241.251	0	26.142.245
RECEITAS DIVERSAS	DIÁRIA	138.162	217.269	265.201	196.740	265.483	221.297	258.510	147.969	371.692	214.715	2.684.076	0	4.981.115
TOTAL GERAL		93.291.758	46.669.578	50.808.843	46.095.409	46.449.809	44.606.535	45.864.192	52.290.835	38.115.203	40.769.085	39.490.621	0	544.451.867
RECEITA	TIPO	EXERCÍCIO 2017												ACUMULADO
		JAN	FEV	MAR	ABR	MAI	JUN	JUL	AGO	SET	OUT	NOV	DEZ	
RECEITA TRIBUTÁRIA	DIÁRIA	39.452.139	87.957.618	45.742.290	38.981.312	43.959.131	37.730.951	39.587.135	39.019.830	37.351.205	34.870.270	32.921.343	45.179.430	522.752.654
ISS	DIÁRIA	20.626.198	19.575.801	19.580.145	20.695.454	21.156.416	19.783.738	19.998.206	21.507.384	21.718.381	20.799.505	20.763.588	21.650.067	247.854.883
IPTU	DIÁRIA	11.004.959	60.381.676	13.001.049	10.872.797	11.623.877	10.136.833	8.909.860	7.138.915	4.894.860	4.017.864	3.171.677	1.524.066	146.678.431
ITBI	DIÁRIA	3.210.560	3.293.650	3.367.914	2.991.763	3.490.657	3.551.135	3.560.381	3.738.268	3.195.464	3.988.276	3.641.098	3.194.666	41.223.831
IRRF	DIÁRIA	3.887.274	3.549.170	6.728.353	3.599.991	6.892.898	2.866.471	6.387.488	4.809.754	5.021.038	4.404.781	3.901.040	6.870.034	58.918.292
TAXAS	DIÁRIA	723.148	1.157.322	3.064.829	821.307	795.284	1.392.774	731.201	1.825.510	2.521.462	1.659.845	1.443.940	11.940.597	28.077.218
OUTRAS RECEITAS CORRENTES	DIÁRIA	2.669.471	3.588.761	5.716.885	3.668.689	6.620.231	4.760.463	3.419.500	3.813.534	3.692.841	3.818.336	3.772.934	7.135.184	52.676.828
MULTAS E JUROS DE MORA	DIÁRIA	1.541.160	2.507.988	2.176.529	2.026.055	2.533.005	2.830.453	2.203.998	2.328.837	2.113.289	2.575.915	2.285.194	2.288.016	27.410.439
RESTITUIÇÕES	DIÁRIA	97.557	162.404	312.551	132.036	104.832	100.376	0	50.564	112.902	0	438.231	760.729	2.272.183
RECEITAS DA DÍVIDA ATIVA	DIÁRIA	993.614	823.245	1.040.657	1.308.309	1.162.072	1.355.086	1.125.785	1.311.753	1.289.009	1.176.250	998.587	1.584.159	14.168.527
RECEITAS DIVERSAS	DIÁRIA	37.140	95.124	2.187.148	202.289	2.820.322	474.547	89.716	122.379	177.640	66.171	50.922	2.502.281	8.825.678
TOTAL GERAL		42.121.609	91.546.379	51.459.175	42.650.000	50.579.363	42.491.414	43.006.635	42.833.364	41.044.046	38.688.606	36.694.277	52.314.614	575.429.482
RECEITA	TIPO	EXERCÍCIO 2016												ACUMULADO
		JAN	FEV	MAR	ABR	MAI	JUN	JUL	AGO	SET	OUT	NOV	DEZ	
RECEITA TRIBUTÁRIA	DIÁRIA	26.903.981	89.393.155	43.049.533	35.728.713	45.992.080	38.355.240	36.243.749	36.085.863	28.222.819	35.143.222	32.011.060	37.778.417	484.907.832
ISS	DIÁRIA	18.278.954	18.535.197	20.504.398	18.264.061	28.118.995	19.312.833	18.605.307	20.080.745	19.052.587	19.072.235	19.345.471	21.412.496	240.583.279
IPTU	DIÁRIA	5.057.532	60.505.226	10.958.555	9.212.303	8.963.575	8.060.439	7.129.052	5.896.786	3.979.877	3.006.695	3.546.530	4.623.541	130.940.111
ITBI	DIÁRIA	2.205.781	3.012.074	3.999.967	3.188.285	4.558.077	4.613.000	4.053.433	4.091.337	3.370.917	3.246.100	3.558.654	4.771.685	44.669.310
IRRF	DIÁRIA	512.851	6.527.691	4.536.845	4.003.657	3.424.706	4.843.273	5.540.525	5.152.900	622.852	8.800.291	4.655.676	5.039.670	53.660.938
TAXAS	DIÁRIA	848.863	812.967	3.049.769	1.060.406	926.728	1.525.695	915.432	864.094	1.196.586	1.017.901	904.729	1.931.025	15.054.194
OUTRAS RECEITAS CORRENTES	DIÁRIA	2.578.633	2.090.685	2.998.818	3.399.994	3.587.393	3.706.127	21.369.160	3.523.140	3.050.444	3.277.136	2.722.178	4.330.493	56.634.201
MULTAS E JUROS DE MORA	DIÁRIA	1.000.593	845.395	1.241.922	1.981.191	2.220.922	2.006.861	2.058.780	2.091.576	1.985.843	1.570.063	1.556.670	1.278.256	19.838.073
RESTITUIÇÕES	DIÁRIA	472.246	127.434	99.646	134.338	319.443	193.671	500.543	255.531	83.040	676.897	236.093	225.406	3.324.288
RECEITAS DA DÍVIDA ATIVA	DIÁRIA	1.096.839	1.095.321	1.297.593	1.244.346	1.009.603	1.459.938	1.112.866	1.130.401	941.134	965.257	890.402	2.751.660	14.995.360
RECEITAS DIVERSAS	DIÁRIA	8.954	22.534	359.657	40.120	37.425	45.656	17.696.971	45.632	40.427	64.919	39.014	75.171	18.476.481
TOTAL GERAL		29.482.614	91.483.840	46.048.351	39.128.707	49.579.473	42.061.366	57.612.909	39.609.003	31.273.263	38.420.358	34.733.238	42.108.910	541.542.033
2018/2017		121,48%	-49,02%	-1,26%	8,08%	-8,16%	4,98%	6,64%	22,08%	-7,14%	5,38%	7,62%	-100,00%	-5,38%
2018/2016		216,43%	-48,99%	10,34%	17,80%	-6,31%	6,05%	-20,39%	32,02%	21,88%	6,11%	13,70%	-100,00%	0,54%

Fonte:SEMFAZ-COGEF 05/12/2018 09H32



PREFEITURA MUNICIPAL DE ARACAJU
SECRETARIA MUNICIPAL DA FAZENDA

Demonstrativo DA ARRECAÇÃO PRÓPRIA

RECEITA	TIPO	EXERCÍCIO 2015												ACUMULADO
		JAN	FEV	MAR	ABR	MAI	JUN	JUL	AGO	SET	OUT	NOV	DEZ	
RECEITA TRIBUTÁRIA	DIÁRIA	27.204.036	73.445.161	47.637.488	34.955.632	35.238.160	35.086.660	33.192.855	35.953.096	32.162.786	32.514.873	33.056.507	35.808.021	456.255.276
ISS	DIÁRIA	18.680.481	17.883.837	20.016.049	20.305.381	21.249.122	20.727.758	18.465.941	20.289.582	20.602.792	21.162.324	19.167.333	19.872.053	238.422.652
IPTU	DIÁRIA	0	42.833.703	16.483.251	6.289.652	6.033.798	6.511.550	5.993.319	6.367.542	3.277.029	3.636.013	2.360.198	2.482.304	102.268.359
ITBI	DIÁRIA	4.022.761	4.657.978	4.344.912	3.627.179	4.145.991	3.211.013	4.374.121	4.057.267	3.573.612	3.724.611	3.818.319	4.554.910	48.112.675
IRRF	DIÁRIA	3.451.804	7.227.083	3.698.112	3.691.111	2.714.087	3.053.268	3.083.972	3.287.748	2.968.549	2.704.855	6.579.151	7.417.963	49.877.703
TAXAS	DIÁRIA	1.048.990	842.560	3.095.164	1.042.308	1.095.162	1.583.070	1.275.501	1.950.958	1.740.805	1.287.071	1.131.506	1.480.791	17.573.886
OUTRAS RECEITAS CORRENTES	DIÁRIA	2.672.691	2.699.234	3.005.545	2.818.352	2.675.056	2.585.771	4.281.864	7.883.585	2.159.301	4.187.951	2.817.331	4.201.775	41.988.457
MULTAS E JUROS DE MORA	DIÁRIA	724.015	629.415	929.017	971.960	1.117.477	915.634	697.794	594.173	819.376	490.731	668.022	593.922	9.151.537
RESTITUIÇÕES	DIÁRIA	36.632	306.786	109.913	108.400	15.507	108.440	444.980	16.683	13.222	193.067	644.188	454.095	2.451.912
RECEITAS DA DÍVIDA ATIVA	DIÁRIA	1.906.283	1.751.403	1.964.171	1.715.515	1.518.852	1.528.099	3.070.720	7.186.441	1.259.502	3.483.372	1.439.584	3.119.344	29.943.286
RECEITAS DIVERSAS	DIÁRIA	5.761	11.630	2.444	22.477	23.220	33.598	68.370	86.288	67.202	20.780	65.537	34.414	441.722
TOTAL GERAL		29.876.727	76.144.395	50.643.033	37.773.984	37.913.217	37.672.431	37.474.719	43.836.681	34.322.087	36.702.824	35.873.838	40.009.796	498.243.733
RECEITA	TIPO	EXERCÍCIO 2014												ACUMULADO
RECEITA TRIBUTÁRIA	DIÁRIA	34.828.285	58.804.609	31.830.616	29.042.286	35.738.326	33.450.950	32.708.678	31.008.994	31.501.643	29.352.881	29.464.645	34.751.687	412.483.601
ISS	DIÁRIA	15.904.031	17.319.889	18.329.093	16.677.520	19.810.355	18.879.023	18.045.965	17.417.414	19.472.974	18.348.701	18.189.294	21.460.080	219.854.340
IPTU	DIÁRIA	12.299.348	33.127.845	5.204.218	5.159.636	4.997.561	4.242.017	3.945.148	4.854.036	2.239.930	1.729.280	1.797.880	1.403.277	81.000.176
ITBI	DIÁRIA	3.014.421	3.336.486	3.135.639	3.318.726	5.894.259	4.521.454	4.581.736	4.479.903	4.962.029	4.652.495	4.846.207	6.069.077	52.812.432
IRRF	DIÁRIA	3.095.078	4.296.290	3.152.060	3.309.528	4.157.935	4.547.911	3.880.400	3.697.472	3.804.628	3.693.625	4.012.043	4.496.630	46.143.600
TAXAS	DIÁRIA	515.406	724.099	2.009.606	576.876	878.216	1.260.545	2.255.429	560.169	1.022.081	928.780	619.221	1.322.623	12.673.052
OUTRAS RECEITAS CORRENTES	DIÁRIA	5.017.000	2.320.861	2.057.812	2.220.505	2.169.492	1.964.134	1.942.710	4.509.950	2.643.291	2.066.578	3.381.827	2.867.073	33.161.234
MULTAS E JUROS DE MORA	DIÁRIA	841.783	543.298	580.909	673.842	738.610	575.811	605.234	2.090.845	978.238	989.919	1.248.469	958.017	10.824.976
RESTITUIÇÕES	DIÁRIA	2.805.870	78.117	77.255	38.445	36.463	57.713	0	139.776	45.291	32.311	97.421	67.356	3.476.018
RECEITAS DA DÍVIDA ATIVA	DIÁRIA	1.285.140	1.672.292	1.358.999	1.447.885	1.285.825	1.154.806	1.305.737	2.224.550	1.581.110	1.005.478	2.005.221	1.801.904	18.128.947
RECEITAS DIVERSAS	DIÁRIA	84.208	27.154	40.649	60.334	108.595	175.804	31.739	54.779	38.652	38.870	30.716	39.796	731.294
TOTAL GERAL		39.845.285	61.125.470	33.888.429	31.262.792	37.907.819	35.415.085	34.651.388	35.518.944	34.144.934	31.419.459	32.846.472	37.618.760	445.644.835
RECEITA	TIPO	EXERCÍCIO 2013												ACUMULADO
RECEITA TRIBUTÁRIA	DIÁRIA	31.692.872	49.790.570	29.472.359	29.031.158	29.720.395	27.078.718	25.563.696	28.330.875	29.653.357	24.894.962	25.321.858	28.704.717	359.255.536
ISS	DIÁRIA	14.123.707	14.733.740	16.229.619	16.764.008	16.224.600	15.034.173	14.296.952	17.380.858	19.946.310	16.226.904	16.524.529	17.510.563	194.995.962
IPTU	DIÁRIA	10.625.075	27.881.955	4.673.117	4.537.148	4.120.132	3.483.918	3.237.232	2.387.476	3.230.131	1.924.179	918.415	408.793	67.427.571
ITBI	DIÁRIA	3.832.139	3.543.591	3.706.599	4.270.661	5.212.392	4.097.745	4.523.362	4.758.221	3.664.451	3.316.848	4.359.489	3.972.093	49.257.591
IRRF	DIÁRIA	2.522.568	2.676.770	2.864.055	2.756.056	3.768.486	3.584.846	3.029.689	3.148.817	2.201.175	3.140.483	3.062.829	6.014.335	38.770.109
TAXAS	DIÁRIA	589.383	954.515	1.998.970	703.285	394.784	878.036	476.461	655.503	611.290	286.548	456.596	798.932	8.804.302
OUTRAS RECEITAS CORRENTES	DIÁRIA	3.300.255	2.111.831	3.702.400	2.305.965	2.115.827	1.691.182	2.667.277	2.162.784	9.067.096	3.583.180	1.557.360	1.587.237	35.852.395
MULTAS E JUROS DE MORA	DIÁRIA	1.241.637	533.883	1.083.800	767.065	843.466	610.172	699.390	603.890	444.503	352.873	532.078	507.186	8.219.943
RESTITUIÇÕES	DIÁRIA	21.607	22.946	23.546	732	33.327	0	783.402	1.721	188.370	25.925	124.491	52.409	1.278.476
RECEITAS DA DÍVIDA ATIVA	DIÁRIA	1.992.005	1.492.473	2.519.665	1.502.056	1.214.314	1.042.602	1.142.739	1.506.978	8.422.628	3.190.678	893.747	980.488	25.900.375
RECEITAS DIVERSAS	DIÁRIA	45.006	62.529	75.389	36.112	24.720	38.408	41.746	50.195	11.595	13.704	7.044	47.154	453.602
TOTAL GERAL		34.993.127	51.902.402	33.174.759	31.337.123	31.836.222	28.769.901	28.230.972	30.493.660	38.720.453	28.478.142	26.879.218	30.291.953	395.107.931



PREFEITURA MUNICIPAL DE ARACAJU
SECRETARIA MUNICIPAL DA FAZENDA

Demonstrativo DA ARRECAÇÃO PRÓPRIA

RECEITA	TIPO	EXERCÍCIO 2012												ACUMULADO
		JAN	FEV	MAR	ABR	MAI	JUN	JUL	AGO	SET	OUT	NOV	DEZ	
RECEITA TRIBUTÁRIA	DIÁRIA	27.369.126	51.378.960	25.829.026	26.375.936	23.693.100	24.317.887	25.017.936	22.996.915	20.994.574	21.912.738	20.406.108	29.898.499	320.190.805
ISS	DIÁRIA	12.306.151	11.989.506	13.454.361	13.417.339	12.491.456	13.799.944	14.376.719	14.392.215	14.177.386	14.245.951	13.971.083	14.805.163	163.427.273
IPTU	DIÁRIA	9.616.151	24.725.571	4.617.937	4.083.241	3.833.783	3.375.056	3.215.661	2.391.190	1.493.216	1.328.154	932.766	1.128.569	60.741.295
ITBI	DIÁRIA	2.387.691	2.978.017	3.443.430	3.482.959	3.604.509	2.876.146	3.605.839	3.834.723	2.812.514	4.117.559	3.272.573	4.867.161	41.283.121
IRRF	DIÁRIA	1.890.518	10.265.568	1.918.948	4.375.710	2.661.711	2.945.379	2.751.636	1.776.444	1.696.878	1.831.553	1.777.950	8.281.424	42.173.720
TAXAS	DIÁRIA	1.168.615	1.420.298	2.394.350	1.016.686	1.101.640	1.321.362	1.068.080	602.344	814.580	389.521	451.737	816.183	12.565.396
OUTRAS RECEITAS CORRENTES	DIÁRIA	2.390.578	2.230.143	2.685.053	2.114.173	2.229.173	2.135.204	2.513.687	3.293.222	1.760.981	2.221.972	2.070.500	2.864.526	28.509.212
MULTAS E JUROS DE MORA	DIÁRIA	755.837	681.691	912.507	788.619	884.243	796.297	974.844	1.096.671	650.678	823.348	754.498	898.587	10.017.820
RESTITUIÇÕES	DIÁRIA	320.750	184.561	21.412	21.412	21.412	21.412	21.412	21.412	26.412	21.607	0	43.214	725.016
RECEITAS DA DÍVIDA ATIVA	DIÁRIA	1.308.448	1.250.236	1.574.688	1.294.022	1.289.600	1.175.258	1.513.358	1.888.265	1.069.232	1.247.677	1.312.807	1.883.562	16.807.152
RECEITAS DIVERSAS	DIÁRIA	5.543	113.655	176.446	10.120	33.918	142.237	4.073	286.874	14.659	129.340	3.195	39.163	959.223
TOTAL GERAL		29.759.703	53.609.103	28.514.079	28.490.109	25.922.273	26.453.091	27.531.623	26.290.137	22.755.556	24.134.710	22.476.608	32.763.025	348.700.017

Fonte:SEMFAZ-COGEOF 05/12/2018 09H32

1 - RECEITA	PARCELA	JAN/18 VALOR R\$	FEV/18 VALOR R\$	MAR/18 VALOR R\$	ABR/18 VALOR R\$	MAI/18 VALOR R\$	JUN/18 VALOR R\$	JUL/18 VALOR R\$	AGO/18 VALOR R\$	SET/18 VALOR R\$	OUT/18 VALOR R\$	NOV/18 VALOR R\$	DEZ/18 VALOR R\$	ACUMULADO
FPM	IRPI	3.421.900	3.490.854	2.911.539	3.108.448	3.168.014	3.478.905	2.927.614	3.166.266	3.165.816	3.213.278	3.084.937	0	35.137.571
	IR	21.641.276	29.274.556	19.152.392	20.024.865	25.222.180	23.107.162	15.128.966	19.613.173	14.014.454	16.303.398	21.430.329	0	224.912.751
	CRÉDITO FUNDO	25.063.176	32.765.410	22.063.930	23.133.312	28.390.194	26.586.067	18.056.580	22.779.439	17.180.270	19.516.676	24.515.266	0	260.050.322
	DEBITO FUNDO	5.263.267	6.880.736	4.633.415	4.857.996	5.961.941	5.583.074	3.791.882	4.783.682	3.607.857	4.098.502	5.148.206	0	54.610.557
	PASEP	250.632	327.654	220.629	231.333	283.902	265.861	180.566	227.794	171.803	195.167	245.153	0	2.600.493
	INSS - PARC-RETIDO	0	0	0	0	0	0	0	0	0	0	0	0	0
	DEDUÇÃO FUNDEB	5.012.635	6.553.082	4.412.786	4.626.662	5.678.039	5.317.213	3.611.316	4.555.888	3.436.054	3.903.335	4.903.053	0	52.010.064
SL. LIQUIDO DO FUNDO	19.799.909	25.884.674	17.430.515	18.275.317	22.428.254	21.002.993	14.264.698	17.995.757	13.572.414	15.418.174	19.367.060	0	205.439.765	
2 - RECEITA	DISTRIBUIÇÃO	JAN/18 VALOR R\$	FEV/18 VALOR R\$	MAR/18 VALOR R\$	ABR/18 VALOR R\$	MAI/18 VALOR R\$	JUN/18 VALOR R\$	JUL/18 VALOR R\$	AGO/18 VALOR R\$	SET/18 VALOR R\$	OUT/18 VALOR R\$	NOV/18 VALOR R\$	DEZ/18 VALOR R\$	ACUMULADO
FPM EC 84/2014	Anual	0	0	0	0	0	0	12.569.427	0	0	0	0	0	12.569.427
FPM EC 55/2007	Anual	0	0	0	0	0	0	0	0	0	0	0	0	0
	TOTAL	0	0	0	0	0	0	12.569.427	0	0	0	0	0	12.569.427
3 - RECEITA	DISTRIBUIÇÃO	JAN/18 VALOR R\$	FEV/18 VALOR R\$	MAR/18 VALOR R\$	ABR/18 VALOR R\$	MAI/18 VALOR R\$	JUN/18 VALOR R\$	JUL/18 VALOR R\$	AGO/18 VALOR R\$	SET/18 VALOR R\$	OUT/18 VALOR R\$	NOV/18 VALOR R\$	DEZ/18 VALOR R\$	ACUMULADO
ROYALTEIS ANP	MENSAL	1.447.758	1.569.844	1.598.233	1.371.650	1.491.947	1.556.585	1.915.527	1.878.527	1.917.503	1.872.664	2.259.813	0	18.880.051
ROYALTEIS ESTADO	MENSAL	260.502	273.933	290.800	235.980	242.564	241.569	292.042	287.883	298.760	289.862	306.470	0	3.020.366
CFIM	MENSAL	0	203	90	0	268	0	249	55	436	259	238	0	1.797
	TOTAL	1.708.260	1.843.980	1.889.123	1.607.630	1.734.779	1.798.154	2.207.818	2.166.465	2.216.699	2.162.785	2.566.521	0	21.902.213
4 - RECEITA	DISTRIBUIÇÃO	JAN/18 VALOR R\$	FEV/18 VALOR R\$	MAR/18 VALOR R\$	ABR/18 VALOR R\$	MAI/18 VALOR R\$	JUN/18 VALOR R\$	JUL/18 VALOR R\$	AGO/18 VALOR R\$	SET/18 VALOR R\$	OUT/18 VALOR R\$	NOV/18 VALOR R\$	DEZ/18 VALOR R\$	ACUMULADO
ITR RURAL	DECENDIO	146	420	253	91	253	792	294	800	2.860	9.411	828	0	16.148
	TOTAL	146	420	253	91	253	792	294	800	2.860	9.411	828	0	16.148
5 - RECEITA	DISTRIBUIÇÃO	JAN/18 VALOR R\$	FEV/18 VALOR R\$	MAR/18 VALOR R\$	ABR/18 VALOR R\$	MAI/18 VALOR R\$	JUN/18 VALOR R\$	JUL/18 VALOR R\$	AGO/18 VALOR R\$	SET/18 VALOR R\$	OUT/18 VALOR R\$	NOV/18 VALOR R\$	DEZ/18 VALOR R\$	ACUMULADO
ICMS LEI 87/96	MENSAL	35.207	35.207	35.207	35.207	35.207	35.207	35.207	35.207	35.207	35.207	35.207	0	387.276
	TOTAL	35.207	35.207	35.207	35.207	35.207	35.207	35.207	35.207	35.207	35.207	35.207	0	387.276
6 - RECEITA	DISTRIBUIÇÃO	JAN/18 VALOR R\$	FEV/18 VALOR R\$	MAR/18 VALOR R\$	ABR/18 VALOR R\$	MAI/18 VALOR R\$	JUN/18 VALOR R\$	JUL/18 VALOR R\$	AGO/18 VALOR R\$	SET/18 VALOR R\$	OUT/18 VALOR R\$	NOV/18 VALOR R\$	DEZ/18 VALOR R\$	ACUMULADO
ICMS	SEMANAL	27.532.272	19.549.067	21.269.702	16.835.272	20.954.218	16.340.691	23.152.953	17.067.655	17.734.569	30.367.910	18.678.549	0	229.482.857
	TOTAL	27.532.272	19.549.067	21.269.702	16.835.272	20.954.218	16.340.691	23.152.953	17.067.655	17.734.569	30.367.910	18.678.549	0	229.482.857
7 - RECEITA	DISTRIBUIÇÃO	JAN/18 VALOR R\$	FEV/18 VALOR R\$	MAR/18 VALOR R\$	ABR/18 VALOR R\$	MAI/18 VALOR R\$	JUN/18 VALOR R\$	JUL/18 VALOR R\$	AGO/18 VALOR R\$	SET/18 VALOR R\$	OUT/18 VALOR R\$	NOV/18 VALOR R\$	DEZ/18 VALOR R\$	ACUMULADO
IPVA	SEMANAL	5.245.160	8.669.139	13.314.988	4.335.693	4.259.412	4.410.066	4.934.198	5.521.820	4.908.167	5.643.230	5.405.284	0	66.647.159
	TOTAL	5.245.160	8.669.139	13.314.988	4.335.693	4.259.412	4.410.066	4.934.198	5.521.820	4.908.167	5.643.230	5.405.284	0	66.647.159
8 - RECEITA	DISTRIBUIÇÃO	JAN/18 VALOR R\$	FEV/18 VALOR R\$	MAR/18 VALOR R\$	ABR/18 VALOR R\$	MAI/18 VALOR R\$	JUN/18 VALOR R\$	JUL/18 VALOR R\$	AGO/18 VALOR R\$	SET/18 VALOR R\$	OUT/18 VALOR R\$	NOV/18 VALOR R\$	DEZ/18 VALOR R\$	ACUMULADO
IPI-EXPORTAÇÕES	MENSAL	0	36.214	24.813	19.448	20.119	20.622	18.777	18.777	19.448	20.789	20.789	0	219.796
	TOTAL	0	36.214	24.813	19.448	20.119	20.622	18.777	18.777	19.448	20.789	20.789	0	219.796
9 - RECEITA	DISTRIBUIÇÃO	JAN/18 VALOR R\$	FEV/18 VALOR R\$	MAR/18 VALOR R\$	ABR/18 VALOR R\$	MAI/18 VALOR R\$	JUN/18 VALOR R\$	JUL/18 VALOR R\$	AGO/18 VALOR R\$	SET/18 VALOR R\$	OUT/18 VALOR R\$	NOV/18 VALOR R\$	DEZ/18 VALOR R\$	ACUMULADO
CIDE	TRIMESTRAL	246.222	0	0	220.417	0	0	219.835	0	0	110.928	0	0	797.401
	TOTAL	246.222	0	0	220.417	0	0	219.835	0	0	110.928	0	0	797.401
10 - RECEITA	DISTRIBUIÇÃO	JAN/18 VALOR R\$	FEV/18 VALOR R\$	MAR/18 VALOR R\$	ABR/18 VALOR R\$	MAI/18 VALOR R\$	JUN/18 VALOR R\$	JUL/18 VALOR R\$	AGO/18 VALOR R\$	SET/18 VALOR R\$	OUT/18 VALOR R\$	NOV/18 VALOR R\$	DEZ/18 VALOR R\$	ACUMULADO
CEX FUNDO EXPORTAÇÃO	TRIMESTRAL	0	0	0	0	0	0	0	0	0	0	0	0	0
	TOTAL	0	0	0	0	0	0	0	0	0	0	0	0	0
RESUMO DAS TRANSFERENCIAS CONSTITUCIONAIS														
RECEITA TOTAL		JAN/18 VALOR R\$	FEV/18 VALOR R\$	MAR/18 VALOR R\$	ABR/18 VALOR R\$	MAI/18 VALOR R\$	JUN/18 VALOR R\$	JUL/18 VALOR R\$	AGO/18 VALOR R\$	SET/18 VALOR R\$	OUT/18 VALOR R\$	NOV/18 VALOR R\$	DEZ/18 VALOR R\$	ACUMULADO
		59.830.443	62.899.436	58.598.017	46.187.069	55.394.182	49.191.599	61.195.088	47.590.164	42.097.221	57.866.936	51.222.445	0	592.072.599
UNÃO		26.546.287	34.371.084	23.697.714	24.540.260	29.917.869	28.178.651	32.577.283	24.694.028	19.136.276	21.434.217	26.811.352	0	291.905.021
ESTADO		33.284.156	28.528.352	34.900.303	21.646.810	25.476.312	21.012.948	28.617.805	22.896.136	22.960.945	36.432.719	24.411.094	0	300.167.579
UNÃO 2018/2017		21,74%	22,66%	32,56%	16,24%	25,46%	28,06%	14,26%	25,82%	15,60%	12,86%	38,42%	-100,00%	6,34%
ESTADO 2018/2017		7,71%	-2,79%	58,93%	10,03%	11,07%	9,87%	76,86%	14,34%	26,91%	54,49%	5,54%	-100,00%	11,58%

Demonstrativo de **DISTRIBUIÇÃO DA ARRECAÇÃO**

1 - RECEITA	PARCELA	JAN/17 VALOR R\$	FEV/17 VALOR R\$	MAR/17 VALOR R\$	ABR/17 VALOR R\$	MAI/17 VALOR R\$	JUN/17 VALOR R\$	JUL/17 VALOR R\$	AGO/17 VALOR R\$	SET/17 VALOR R\$	OUT/17 VALOR R\$	NOV/17 VALOR R\$	DEZ/17 VALOR R\$	ACUMULADO
FPM	IPI	2.194.798	2.413.402	1.896.509	2.290.040	2.148.698	2.160.379	2.426.920	2.271.030	2.425.727	3.061.324	2.499.744	3.448.921	29.237.492
	IR	18.749.881	24.437.113	14.926.984	17.979.408	20.843.493	19.031.885	13.940.389	16.291.452	13.160.506	14.602.327	15.668.558	20.850.936	210.482.932
	CRÉDITO FUNDO	20.944.679	26.850.515	16.823.493	20.269.448	22.992.191	21.192.264	16.367.309	18.562.482	15.586.233	17.663.651	18.168.302	24.299.857	239.720.424
	DEBITO FUNDO	5.002.526	6.242.752	4.137.077	4.256.584	4.828.360	4.450.375	3.437.135	3.898.121	3.273.109	3.709.367	3.815.343	5.102.970	52.153.719
	PASEP	209.447	268.505	168.235	202.694	229.922	211.923	163.673	185.625	155.862	176.636	181.683	242.999	2.397.203
	INSS - PARC-RETIDO	604.144	604.144	604.144	0	0	0	0	0	0	0	0	0	1.812.431
	DEDUÇÃO FUNDEB	4.188.936	5.370.103	3.364.699	4.053.890	4.598.438	4.238.453	3.273.462	3.712.496	3.117.247	3.532.730	3.633.660	4.859.971	47.944.085
SL. LIQUIDO DO FUNDO	15.942.153	20.607.763	12.686.416	16.012.864	18.163.831	16.741.889	12.930.174	14.664.361	12.313.124	13.954.284	14.352.958	19.196.887	187.566.705	
2- RECEITA	DISTRIBUIÇÃO	JAN/17 VALOR R\$	FEV/17 VALOR R\$	MAR/17 VALOR R\$	ABR/17 VALOR R\$	MAI/17 VALOR R\$	JUN/17 VALOR R\$	JUL/17 VALOR R\$	AGO/17 VALOR R\$	SET/17 VALOR R\$	OUT/17 VALOR R\$	NOV/17 VALOR R\$	DEZ/17 VALOR R\$	ACUMULADO
FPM EC 84/2014	Anual	0	0	0	0	0	0	10.995.167	0	0	0	0	0	10.995.167
FPM EC 55/2007	Anual	0	0	0	0	0	0	0	0	0	0	0	10.656.977	10.656.977
	TOTAL	0	0	0	0	0	0	10.995.167	0	0	0	0	10.656.977	21.652.145
3- RECEITA	DISTRIBUIÇÃO	JAN/17 VALOR R\$	FEV/17 VALOR R\$	MAR/17 VALOR R\$	ABR/17 VALOR R\$	MAI/17 VALOR R\$	JUN/17 VALOR R\$	JUL/17 VALOR R\$	AGO/17 VALOR R\$	SET/17 VALOR R\$	OUT/17 VALOR R\$	NOV/17 VALOR R\$	DEZ/17 VALOR R\$	ACUMULADO
ROYALTEIS ANP	MENSAL	823.974	1.134.388	1.017.033	805.069	818.109	774.893	1.113.643	1.026.694	928.519	1.283.259	1.163.451	1.322.774	12.211.806
ROYALTEIS ESTADO	MENSAL	242.271	285.894	270.108	228.895	226.618	207.245	231.920	190.130	208.605	211.948	222.385	243.751	2.769.770
CFM	MENSAL	197	60	275	0	299	195	79	274	415	317	439	249	2.797
	TOTAL	1.066.441	1.420.341	1.287.416	1.033.964	1.045.025	982.333	1.345.642	1.217.098	1.137.539	1.495.524	1.386.276	1.566.774	14.984.372
4 - RECEITA	DISTRIBUIÇÃO	JAN/17 VALOR R\$	FEV/17 VALOR R\$	MAR/17 VALOR R\$	ABR/17 VALOR R\$	MAI/17 VALOR R\$	JUN/17 VALOR R\$	JUL/17 VALOR R\$	AGO/17 VALOR R\$	SET/17 VALOR R\$	OUT/17 VALOR R\$	NOV/17 VALOR R\$	DEZ/17 VALOR R\$	ACUMULADO
ITR RURAL	DECENDIO	0	297	140	197	14	640	78	176	2.055	9.130	994	263	13.984
	TOTAL	0	297	140	197	14	640	78	176	2.055	9.130	994	263	13.984
5 - RECEITA	DISTRIBUIÇÃO	JAN/17 VALOR R\$	FEV/17 VALOR R\$	MAR/17 VALOR R\$	ABR/17 VALOR R\$	MAI/17 VALOR R\$	JUN/17 VALOR R\$	JUL/17 VALOR R\$	AGO/17 VALOR R\$	SET/17 VALOR R\$	OUT/17 VALOR R\$	NOV/17 VALOR R\$	DEZ/17 VALOR R\$	ACUMULADO
ICMS LEI 87/96	MENSAL	36.248	36.248	36.248	36.248	36.248	36.248	36.248	36.248	36.248	36.248	36.248	36.248	434.980
	TOTAL	36.248	36.248	36.248	36.248	36.248	36.248	36.248	36.248	36.248	36.248	36.248	36.248	434.980
6 - RECEITA	DISTRIBUIÇÃO	JAN/17 VALOR R\$	FEV/17 VALOR R\$	MAR/17 VALOR R\$	ABR/17 VALOR R\$	MAI/17 VALOR R\$	JUN/17 VALOR R\$	JUL/17 VALOR R\$	AGO/17 VALOR R\$	SET/17 VALOR R\$	OUT/17 VALOR R\$	NOV/17 VALOR R\$	DEZ/17 VALOR R\$	ACUMULADO
ICMS	SEMANAL	25.312.213	13.352.153	17.488.923	15.071.236	18.361.878	14.462.014	11.289.038	14.980.853	13.109.938	18.097.573	17.661.837	19.307.042	198.494.697
	TOTAL	25.312.213	13.352.153	17.488.923	15.071.236	18.361.878	14.462.014	11.289.038	14.980.853	13.109.938	18.097.573	17.661.837	19.307.042	198.494.697
7 - RECEITA	DISTRIBUIÇÃO	JAN/17 VALOR R\$	FEV/17 VALOR R\$	MAR/17 VALOR R\$	ABR/17 VALOR R\$	MAI/17 VALOR R\$	JUN/17 VALOR R\$	JUL/17 VALOR R\$	AGO/17 VALOR R\$	SET/17 VALOR R\$	OUT/17 VALOR R\$	NOV/17 VALOR R\$	DEZ/17 VALOR R\$	ACUMULADO
IPVA	SEMANAL	5.081.454	15.695.527	4.189.562	4.131.235	4.335.261	4.442.329	4.401.079	4.840.082	4.760.037	5.001.654	5.230.683	4.502.580	66.611.482
	TOTAL	5.081.454	15.695.527	4.189.562	4.131.235	4.335.261	4.442.329	4.401.079	4.840.082	4.760.037	5.001.654	5.230.683	4.502.580	66.611.482
8 - RECEITA	DISTRIBUIÇÃO	JAN/17 VALOR R\$	FEV/17 VALOR R\$	MAR/17 VALOR R\$	ABR/17 VALOR R\$	MAI/17 VALOR R\$	JUN/17 VALOR R\$	JUL/17 VALOR R\$	AGO/17 VALOR R\$	SET/17 VALOR R\$	OUT/17 VALOR R\$	NOV/17 VALOR R\$	DEZ/17 VALOR R\$	ACUMULADO
IPI-EXPORTAÇÕES	MENSAL	11.834	14.201	10.820	12.172	12.510	12.848	13.017	12.848	13.186	13.525	13.863	14.201	155.025
	TOTAL	11.834	14.201	10.820	12.172	12.510	12.848	13.017	12.848	13.186	13.525	13.863	14.201	155.025
9 - RECEITA	DISTRIBUIÇÃO	JAN/17 VALOR R\$	FEV/17 VALOR R\$	MAR/17 VALOR R\$	ABR/17 VALOR R\$	MAI/17 VALOR R\$	JUN/17 VALOR R\$	JUL/17 VALOR R\$	AGO/17 VALOR R\$	SET/17 VALOR R\$	OUT/17 VALOR R\$	NOV/17 VALOR R\$	DEZ/17 VALOR R\$	ACUMULADO
CIDE	TRIMESTRAL	253.413	0	0	229.815	0	0	246.185	0	0	257.558	0	0	986.971
	TOTAL	253.413	0	0	229.815	0	0	246.185	0	0	257.558	0	0	986.971
10 - RECEITA	DISTRIBUIÇÃO	JAN/17 VALOR R\$	FEV/17 VALOR R\$	MAR/17 VALOR R\$	ABR/17 VALOR R\$	MAI/17 VALOR R\$	JUN/17 VALOR R\$	JUL/17 VALOR R\$	AGO/17 VALOR R\$	SET/17 VALOR R\$	OUT/17 VALOR R\$	NOV/17 VALOR R\$	DEZ/17 VALOR R\$	ACUMULADO
CEX FUNDO EXPORTAÇÃO	TRIMESTRAL	0	0	0	0	0	0	0	0	0	0	0	463.919	463.919
	TOTAL	0	0	0	0	0	0	0	0	0	0	0	463.919	463.919

RESUMO DAS TRANSFERENCIAS CONSTITUCIONAIS

RECEITA TOTAL	JAN/17 VALOR R\$	FEV/17 VALOR R\$	MAR/17 VALOR R\$	ABR/17 VALOR R\$	MAI/17 VALOR R\$	JUN/17 VALOR R\$	JUL/17 VALOR R\$	AGO/17 VALOR R\$	SET/17 VALOR R\$	OUT/17 VALOR R\$	NOV/17 VALOR R\$	DEZ/17 VALOR R\$	ACUMULADO
UNÃO	52.706.283	57.369.282	39.836.602	40.784.315	46.783.128	41.128.678	44.693.763	39.649.787	34.645.236	42.574.863	42.498.203	60.847.860	543.517.999
ESTADO	21.805.098	28.021.508	17.877.189	21.110.962	23.846.861	22.004.241	28.512.524	19.625.874	16.553.470	18.992.605	19.369.435	36.780.287	274.500.054
UNÃO 2017/2016	30.901.184	29.347.774	21.959.413	19.673.353	22.936.267	19.124.437	16.181.239	20.023.913	18.091.766	23.582.258	23.128.768	24.067.574	269.017.945
ESTADO 2017/2016	5,76%	10,24%	13,73%	13,98%	-1,84%	8,23%	26,85%	5,89%	12,19%	6,65%	-39,34%	-26,08%	-2,02%
ESTADO 2017/2016	67,31%	40,72%	-1,33%	-2,79%	-0,57%	0,24%	-8,10%	-1,73%	4,31%	43,42%	-9,84%	-30,85%	5,01%

Demonstrativo de **DISTRIBUIÇÃO DA ARRECAÇÃO**

1 - RECEITA	PARCELA	JAN/16 VALOR R\$	FEV/16 VALOR R\$	MAR/16 VALOR R\$	ABR/16 VALOR R\$	MAI/16 VALOR R\$	JUN/16 VALOR R\$	JUL/16 VALOR R\$	AGO/16 VALOR R\$	SET/16 VALOR R\$	OUT/16 VALOR R\$	NOV/16 VALOR R\$	DEZ/16 VALOR R\$	ACUMULADO
FPM	IPI	2.724.849	2.104.410	2.054.567	2.108.159	2.393.985	1.424.530	1.935.540	1.955.844	2.141.767	2.263.736	2.365.782	2.513.965	25.987.132
	IR	16.524.150	21.992.554	12.582.377	15.292.024	20.744.059	17.691.243	11.923.720	15.231.434	11.834.924	14.702.500	28.588.777	34.910.961	222.018.724
	CRÉDITO FUNDO	19.248.999	24.096.964	14.636.944	17.400.183	23.138.044	19.115.773	13.859.259	17.187.279	13.976.691	16.966.236	30.954.558	37.424.925	248.005.857
	DEBITO FUNDO	6.615.983	7.735.388	5.779.913	6.402.617	7.684.408	6.823.213	5.821.518	6.468.667	5.747.353	5.382.453	9.300.701	10.106.477	83.868.690
	PASEP	192.490	240.970	146.369	174.002	231.380	191.158	138.592	171.873	139.767	169.662	309.547	374.249	2.480.058
	INSS - EMPRESA	2.006.178	2.107.510	2.138.639	2.144.435	2.221.275	2.204.757	2.306.951	2.255.195	2.208.104	2.215.400	2.196.079	1.643.099	25.647.620
	INSS - PARC-RETIDO	567.516	567.516	567.516	604.144	604.144	604.144	604.144	604.144	604.144	604.144	604.144	604.144	7.139.840
	DEDUÇÃO FUNDEB	3.849.800	4.819.393	2.927.389	3.480.037	4.627.609	3.823.155	2.771.832	3.437.456	2.795.338	2.393.247	6.190.932	7.484.985	48.601.171
	SL. LIQUIDO DO FUNDO	12.633.016	16.361.576	8.857.031	10.997.566	15.453.636	12.292.560	8.037.742	10.718.612	8.229.339	11.583.783	21.653.957	27.318.449	164.137.167
2- RECEITA	DISTRIBUIÇÃO	JAN/17 VALOR R\$	FEV/17 VALOR R\$	MAR/17 VALOR R\$	ABR/17 VALOR R\$	MAI/17 VALOR R\$	JUN/17 VALOR R\$	JUL/17 VALOR R\$	AGO/17 VALOR R\$	SET/17 VALOR R\$	OUT/17 VALOR R\$	NOV/17 VALOR R\$	DEZ/17 VALOR R\$	ACUMULADO
FPM EC 84/2014	Anual	0	0	0	0	0	0	7.337.694	0	0	0	0	0	7.337.694
FPM EC 55/2007	Anual	0	0	0	0	0	0	0	0	0	0	0	10.959.947	10.959.947
	TOTAL	0	0	0	0	0	0	7.337.694	0	0	0	0	10.959.947	18.297.641
3- RECEITA	DISTRIBUIÇÃO	JAN/16 VALOR R\$	FEV/16 VALOR R\$	MAR/16 VALOR R\$	ABR/16 VALOR R\$	MAI/16 VALOR R\$	JUN/16 VALOR R\$	JUL/16 VALOR R\$	AGO/16 VALOR R\$	SET/16 VALOR R\$	OUT/16 VALOR R\$	NOV/16 VALOR R\$	DEZ/16 VALOR R\$	ACUMULADO
ROYALTEIS ANP	MENSAL	1.331.361	1.283.665	1.044.661	979.772	1.015.095	1.074.118	1.242.367	1.309.829	740.368	795.524	936.707	906.289	12.659.755
ROYALTEIS ESTADO	MENSAL	234.342	229.341	196.571	200.565	228.794	234.782	265.763	265.282	247.061	236.743	243.375	246.458	2.829.077
	TOTAL	1.565.703	1.513.006	1.241.232	1.180.336	1.243.889	1.308.900	1.508.131	1.575.111	987.429	1.032.267	1.180.082	1.152.748	15.488.832
4 - RECEITA	DISTRIBUIÇÃO	JAN/16 VALOR R\$	FEV/16 VALOR R\$	MAR/16 VALOR R\$	ABR/16 VALOR R\$	MAI/16 VALOR R\$	JUN/16 VALOR R\$	JUL/16 VALOR R\$	AGO/16 VALOR R\$	SET/16 VALOR R\$	OUT/16 VALOR R\$	NOV/16 VALOR R\$	DEZ/16 VALOR R\$	ACUMULADO
ITR RURAL	DECENDIO	207	238	379	0	260	91	313	425	585	9.349	1.139	142	13.130
	TOTAL	207	238	379	0	260	91	313	425	585	9.349	1.139	142	13.130
5 - RECEITA	DISTRIBUIÇÃO	JAN/16 VALOR R\$	FEV/16 VALOR R\$	MAR/16 VALOR R\$	ABR/16 VALOR R\$	MAI/16 VALOR R\$	JUN/16 VALOR R\$	JUL/16 VALOR R\$	AGO/16 VALOR R\$	SET/16 VALOR R\$	OUT/16 VALOR R\$	NOV/16 VALOR R\$	DEZ/16 VALOR R\$	ACUMULADO
ICMS LEI 87/96	MENSAL	37.089	37.089	37.089	37.089	37.089	37.089	37.089	37.089	37.089	37.089	37.089	37.089	445.066
	TOTAL	37.089	37.089	37.089	37.089	37.089	37.089	37.089	37.089	37.089	37.089	37.089	37.089	445.066
6 - RECEITA	DISTRIBUIÇÃO	JAN/16 VALOR R\$	FEV/16 VALOR R\$	MAR/16 VALOR R\$	ABR/16 VALOR R\$	MAI/16 VALOR R\$	JUN/16 VALOR R\$	JUL/16 VALOR R\$	AGO/16 VALOR R\$	SET/16 VALOR R\$	OUT/16 VALOR R\$	NOV/16 VALOR R\$	DEZ/16 VALOR R\$	ACUMULADO
ICMS	SEMANAL	14.597.228	13.958.270	16.576.109	13.425.533	16.914.281	12.508.044	10.715.847	13.951.254	10.994.035	11.414.800	22.488.507	31.963.779	189.507.688
	TOTAL	14.597.228	13.958.270	16.576.109	13.425.533	16.914.281	12.508.044	10.715.847	13.951.254	10.994.035	11.414.800	22.488.507	31.963.779	189.507.688
7 - RECEITA	DISTRIBUIÇÃO	JAN/16 VALOR R\$	FEV/16 VALOR R\$	MAR/16 VALOR R\$	ABR/16 VALOR R\$	MAI/16 VALOR R\$	JUN/16 VALOR R\$	JUL/16 VALOR R\$	AGO/16 VALOR R\$	SET/16 VALOR R\$	OUT/16 VALOR R\$	NOV/16 VALOR R\$	DEZ/16 VALOR R\$	ACUMULADO
IPVA	SEMANAL	3.439.786	6.660.040	5.473.919	6.360.410	5.915.495	6.325.330	6.323.287	6.150.960	6.094.822	4.780.494	2.911.232	2.587.621	63.023.396
	TOTAL	3.439.786	6.660.040	5.473.919	6.360.410	5.915.495	6.325.330	6.323.287	6.150.960	6.094.822	4.780.494	2.911.232	2.587.621	63.023.396
8 - RECEITA	DISTRIBUIÇÃO	JAN/16 VALOR R\$	FEV/16 VALOR R\$	MAR/16 VALOR R\$	ABR/16 VALOR R\$	MAI/16 VALOR R\$	JUN/16 VALOR R\$	JUL/16 VALOR R\$	AGO/16 VALOR R\$	SET/16 VALOR R\$	OUT/16 VALOR R\$	NOV/16 VALOR R\$	DEZ/16 VALOR R\$	ACUMULADO
IPI-EXPORTAÇÕES	MENSAL	9.694	7.609	8.301	9.338	9.684	9.674	8.301	7.955	8.992	8.992	9.684	8.301	106.523
	TOTAL	9.694	7.609	8.301	9.338	9.684	9.674	8.301	7.955	8.992	8.992	9.684	8.301	106.523
9 - RECEITA	DISTRIBUIÇÃO	JAN/16 VALOR R\$	FEV/16 VALOR R\$	MAR/16 VALOR R\$	ABR/16 VALOR R\$	MAI/16 VALOR R\$	JUN/16 VALOR R\$	JUL/16 VALOR R\$	AGO/16 VALOR R\$	SET/16 VALOR R\$	OUT/16 VALOR R\$	NOV/16 VALOR R\$	DEZ/16 VALOR R\$	ACUMULADO
CIDE	TRIMESTRAL	187.939	0	0	241.570	0	0	293.326	0	0	1.455	0	0	724.290
	TOTAL	187.939	0	0	241.570	0	0	293.326	0	0	1.455	0	0	724.290
10 - RECEITA	DISTRIBUIÇÃO	JAN/16 VALOR R\$	FEV/16 VALOR R\$	MAR/16 VALOR R\$	ABR/16 VALOR R\$	MAI/16 VALOR R\$	JUN/16 VALOR R\$	JUL/16 VALOR R\$	AGO/16 VALOR R\$	SET/16 VALOR R\$	OUT/16 VALOR R\$	NOV/16 VALOR R\$	DEZ/16 VALOR R\$	ACUMULADO
CEX FUNDO EXPORTAÇÃO	TRIMESTRAL	0	0	0	104.001	104.001	104.001	0	0	0	0	0	425.610	737.612
	TOTAL	0	0	0	104.001	104.001	104.001	0	0	0	0	0	425.610	737.612
RESUMO DAS TRANSFERÊNCIAS CONSTITUCIONAIS														
RECEITA TOTAL		JAN/16 VALOR R\$	FEV/16 VALOR R\$	MAR/16 VALOR R\$	ABR/16 VALOR R\$	MAI/16 VALOR R\$	JUN/16 VALOR R\$	JUL/16 VALOR R\$	AGO/16 VALOR R\$	SET/16 VALOR R\$	OUT/16 VALOR R\$	NOV/16 VALOR R\$	DEZ/16 VALOR R\$	ACUMULADO
UNÃO		39.086.645	46.273.216	37.973.972	38.758.460	47.362.742	39.408.901	40.083.247	38.910.073	32.099.644	34.250.682	57.582.290	84.560.162	536.350.034
ESTADO		20.617.656	25.417.956	15.719.073	18.521.045	24.294.488	20.331.071	22.476.723	18.534.622	14.754.733	17.808.198	31.929.493	49.754.003	280.159.061
UNÃO 2016/2015		-24,40%	-6,52%	-21,62%	-15,28%	-8,73%	-13,09%	7,56%	-7,75%	-14,64%	-2,05%	56,67%	31,30%	-0,34%
ESTADO 2016/2015		-3,95%	12,85%	-5,93%	11,28%	19,50%	-16,27%	-2,77%	17,51%	-27,81%	-7,56%	40,89%	80,94%	8,40%

1 - RECEITA	PARCELA	JAN/15 VALOR R\$	FEV/15 VALOR R\$	MAR/15 VALOR R\$	ABR/15 VALOR R\$	MAI/15 VALOR R\$	JUN/15 VALOR R\$	JUL/15 VALOR R\$	AGO/15 VALOR R\$	SET/15 VALOR R\$	OUT/15 VALOR R\$	NOV/15 VALOR R\$	DEZ/15 VALOR R\$	ACUMULADO
FPM	IPI	4.151.473	2.469.793	2.422.611	2.537.393	2.862.462	2.726.498	2.511.657	2.672.520	2.664.928	3.091.100	2.816.266	2.780.891	33.707.594
	IR	20.574.201	22.770.330	15.961.112	17.303.516	21.536.320	18.502.916	13.208.059	15.712.786	12.663.016	14.354.642	16.881.345	19.869.102	209.337.344
	CRÉDITO FUNDO	24.725.675	25.240.123	18.383.723	19.840.909	24.398.782	21.229.414	15.719.716	18.385.307	15.327.944	17.445.741	19.697.611	22.649.993	243.044.938
	DEBITO FUNDO	7.449.713	7.601.417	6.398.524	6.595.680	7.654.033	7.008.487	5.919.848	6.488.236	5.865.233	6.436.966	6.469.184	9.072.941	82.960.263
	PASEP	247.257	252.401	183.837	198.409	243.988	212.294	185.963	183.853	153.279	174.457	196.976	333.074	2.565.788
	INSS - EMPRESA	1.766.174	1.809.843	2.046.795	1.937.941	1.962.774	1.982.795	2.022.426	2.059.806	2.078.849	2.205.845	1.765.170	3.642.353	25.280.771
	INSS - PARC-RETIDO	491.148	491.148	491.148	491.148	567.516	567.516	567.516	567.516	567.516	567.516	567.516	567.516	6.504.718
	DEDUÇÃO FUNDEB	4.945.135	5.048.025	3.676.744	3.968.182	4.879.756	4.245.883	3.143.943	3.677.061	3.065.589	3.489.148	3.939.522	4.529.998	48.608.987
	DÍVIDA PÚBLICA	0	0	0	0	0	0	0	0	0	0	0	0	0
SL. LIQUIDO DO FUNDO	17.275.961	17.638.706	11.985.199	13.245.229	16.744.749	14.220.927	9.799.868	11.897.071	9.462.711	11.008.775	13.228.427	13.577.052	160.084.675	
2- RECEITA	DISTRIBUIÇÃO	JAN/17 VALOR R\$	FEV/17 VALOR R\$	MAR/17 VALOR R\$	ABR/17 VALOR R\$	MAI/17 VALOR R\$	JUN/17 VALOR R\$	JUL/17 VALOR R\$	AGO/17 VALOR R\$	SET/17 VALOR R\$	OUT/17 VALOR R\$	NOV/17 VALOR R\$	DEZ/17 VALOR R\$	ACUMULADO
FPM EC 84/2014	Anual	0	0	0	0	0	0	2.876.550	0	0	0	0	0	2.876.550
FPM EC 55/2007	Anual	0	0	0	0	0	0	0	0	0	0	0	10.657.369	10.657.369
	TOTAL	0	0	0	0	0	0	2.876.550	0	0	0	0	10.657.369	13.533.919
2- RECEITA	DISTRIBUIÇÃO	JAN/15 VALOR R\$	FEV/15 VALOR R\$	MAR/15 VALOR R\$	ABR/15 VALOR R\$	MAI/15 VALOR R\$	JUN/15 VALOR R\$	JUL/15 VALOR R\$	AGO/15 VALOR R\$	SET/15 VALOR R\$	OUT/15 VALOR R\$	NOV/15 VALOR R\$	DEZ/15 VALOR R\$	ACUMULADO
ROYALTEIS ANP	MENSAL	2.547.779	1.951.335	1.670.952	1.879.676	2.182.499	2.129.453	2.265.885	1.670.873	1.921.214	509.918	552.334	4.458.956	23.740.875
ROYALTEIS ESTADO	MENSAL	851.574	335.483	239.518	283.341	327.383	335.068	366.887	324.927	278.357	1.528.193	1.596.756	-2.256.393	4.211.094
	TOTAL	3.399.353	2.286.818	1.910.470	2.163.017	2.509.883	2.464.521	2.632.773	1.995.800	2.199.571	2.038.111	2.149.090	2.202.563	27.951.969
3 - RECEITA	DISTRIBUIÇÃO	JAN/15 VALOR R\$	FEV/15 VALOR R\$	MAR/15 VALOR R\$	ABR/15 VALOR R\$	MAI/15 VALOR R\$	JUN/15 VALOR R\$	JUL/15 VALOR R\$	AGO/15 VALOR R\$	SET/15 VALOR R\$	OUT/15 VALOR R\$	NOV/15 VALOR R\$	DEZ/15 VALOR R\$	ACUMULADO
ITR RURAL	DECENDIO	69	151	429	1.329	769	266	544	77	770	10.034	4.363	668	19.469
	TOTAL	69	151	429	1.329	769	266	544	77	770	10.034	4.363	668	19.469
4 - RECEITA	DISTRIBUIÇÃO	JAN/15 VALOR R\$	FEV/15 VALOR R\$	MAR/15 VALOR R\$	ABR/15 VALOR R\$	MAI/15 VALOR R\$	JUN/15 VALOR R\$	JUL/15 VALOR R\$	AGO/15 VALOR R\$	SET/15 VALOR R\$	OUT/15 VALOR R\$	NOV/15 VALOR R\$	DEZ/15 VALOR R\$	ACUMULADO
ICMS LEI 87/96	MENSAL	0	0	0	140.695	35.174	35.174	35.174	35.174	35.174	35.174	35.174	35.174	422.085
	TOTAL	0	0	0	140.695	35.174	35.174	35.174	35.174	35.174	35.174	35.174	35.174	422.085
5 - RECEITA	DISTRIBUIÇÃO	JAN/15 VALOR R\$	FEV/15 VALOR R\$	MAR/15 VALOR R\$	ABR/15 VALOR R\$	MAI/15 VALOR R\$	JUN/15 VALOR R\$	JUL/15 VALOR R\$	AGO/15 VALOR R\$	SET/15 VALOR R\$	OUT/15 VALOR R\$	NOV/15 VALOR R\$	DEZ/15 VALOR R\$	ACUMULADO
ICMS	SEMANAL	15.450.678	15.040.390	17.715.564	13.082.204	14.498.651	13.632.128	12.889.737	12.605.736	19.240.765	12.186.717	13.012.137	24.122.123	183.476.831
	TOTAL	15.450.678	15.040.390	17.715.564	13.082.204	14.498.651	13.632.128	12.889.737	12.605.736	19.240.765	12.186.717	13.012.137	24.122.123	183.476.831
6 - RECEITA	DISTRIBUIÇÃO	JAN/15 VALOR R\$	FEV/15 VALOR R\$	MAR/15 VALOR R\$	ABR/15 VALOR R\$	MAI/15 VALOR R\$	JUN/15 VALOR R\$	JUL/15 VALOR R\$	AGO/15 VALOR R\$	SET/15 VALOR R\$	OUT/15 VALOR R\$	NOV/15 VALOR R\$	DEZ/15 VALOR R\$	ACUMULADO
IPVA	SEMANAL	2.924.576	3.079.848	5.695.364	4.812.925	4.470.285	8.809.918	4.777.239	4.399.405	4.498.826	3.871.597	3.589.102	-2.638.398	48.290.687
	TOTAL	2.924.576	3.079.848	5.695.364	4.812.925	4.470.285	8.809.918	4.777.239	4.399.405	4.498.826	3.871.597	3.589.102	-2.638.398	48.290.687
7 - RECEITA	DISTRIBUIÇÃO	JAN/15 VALOR R\$	FEV/15 VALOR R\$	MAR/15 VALOR R\$	ABR/15 VALOR R\$	MAI/15 VALOR R\$	JUN/15 VALOR R\$	JUL/15 VALOR R\$	AGO/15 VALOR R\$	SET/15 VALOR R\$	OUT/15 VALOR R\$	NOV/15 VALOR R\$	DEZ/15 VALOR R\$	ACUMULADO
IPI-EXPORTAÇÕES	MENSAL	0	21.315	7.713	7.877	8.343	8.534	8.534	8.862	8.534	9.518	9.190	8.927	107.346
	TOTAL	0	21.315	7.713	7.877	8.343	8.534	8.534	8.862	8.534	9.518	9.190	8.927	107.346
8 - RECEITA	DISTRIBUIÇÃO	JAN/15 VALOR R\$	FEV/15 VALOR R\$	MAR/15 VALOR R\$	ABR/15 VALOR R\$	MAI/15 VALOR R\$	JUN/15 VALOR R\$	JUL/15 VALOR R\$	AGO/15 VALOR R\$	SET/15 VALOR R\$	OUT/15 VALOR R\$	NOV/15 VALOR R\$	DEZ/15 VALOR R\$	ACUMULADO
CIDE	TRIMESTRAL	1.286	3.203	0	0	0	0	65.831	0	0	191.168	0	0	261.488
	TOTAL	1.286	3.203	0	0	0	0	65.831	0	0	191.168	0	0	261.488
9 - RECEITA	DISTRIBUIÇÃO	JAN/15 VALOR R\$	FEV/15 VALOR R\$	MAR/15 VALOR R\$	ABR/15 VALOR R\$	MAI/15 VALOR R\$	JUN/15 VALOR R\$	JUL/15 VALOR R\$	AGO/15 VALOR R\$	SET/15 VALOR R\$	OUT/15 VALOR R\$	NOV/15 VALOR R\$	DEZ/15 VALOR R\$	ACUMULADO
CEX FUNDO EXPORTAÇÃO	TRIMESTRAL	0	0	0	0	0	0	0	0	0	180.810	90.405	90.405	361.620
	TOTAL	0	0	0	0	0	0	0	0	0	180.810	90.405	90.405	361.620
5 TRANSFERÊNCIAS CONSTITUCIONAIS														
RECEITA TOTAL		JAN/15 VALOR R\$	FEV/15 VALOR R\$	MAR/15 VALOR R\$	ABR/15 VALOR R\$	MAI/15 VALOR R\$	JUN/15 VALOR R\$	JUL/15 VALOR R\$	AGO/15 VALOR R\$	SET/15 VALOR R\$	OUT/15 VALOR R\$	NOV/15 VALOR R\$	DEZ/15 VALOR R\$	ACUMULADO
		46.501.637	45.671.848	43.713.263	40.048.956	45.921.887	46.179.955	39.006.097	37.430.359	41.311.584	35.968.870	38.587.072	57.128.825	517.470.352
UNÃO		27.273.523	27.191.609	20.055.104	21.862.609	26.617.224	23.394.307	20.897.869	20.091.430	17.285.103	18.181.677	20.379.887	37.892.565	281.122.906
ESTADO		19.228.114	18.480.239	23.658.159	18.186.347	19.304.663	22.785.648	18.108.229	17.338.929	24.026.481	17.787.193	18.207.185	19.236.260	236.347.446
UNÃO 2015/2014		2,20%	4,00%	6,13%	-14,54%	-0,96%	10,55%	13,44%	-8,30%	-12,74%	-18,14%	-12,77%	6,10%	-1,97%
ESTADO 2015/2014		29,77%	6,85%	37,65%	-5,96%	26,66%	22,38%	-9,27%	0,71%	21,31%	180,70%	-2,94%	-0,08%	15,95%

1 - RECEITA	PARCELA	JAN/14 VALOR R\$	FEV/14 VALOR R\$	MAR/14 VALOR R\$	ABR/14 VALOR R\$	MAI/14 VALOR R\$	JUN/14 VALOR R\$	JUL/14 VALOR R\$	AGO/14 VALOR R\$	SET/14 VALOR R\$	OUT/14 VALOR R\$	NOV/14 VALOR R\$	DEZ/14 VALOR R\$	ACUMULADO	
FPM	IR	2.872.300	2.431.759	2.376.142	2.590.978	2.818.113	2.684.104	2.757.410	2.842.280	2.674.733	2.864.414	3.289.201	4.739.952	34.941.389	
	IR	21.579.507	23.679.194	13.112.746	15.086.981	20.739.940	14.982.916	12.416.324	15.591.225	13.483.776	12.407.041	16.924.522	27.771.922	207.776.094	
	CRÉDITO FUNDO	24.451.807	26.110.953	15.488.889	17.677.959	23.558.053	17.667.020	15.173.734	18.433.506	16.158.509	15.271.455	20.213.724	32.511.874	242.717.483	
	DEBITO FUNDO	7.322.212	7.731.317	5.531.802	6.049.729	7.333.910	5.778.281	5.397.811	6.118.321	5.620.474	5.449.996	6.535.341	8.435.579	77.304.772	
	PASEP	244.518	261.110	154.889	176.780	235.580	176.670	151.737	184.335	161.585	152.715	202.137	325.119	2.427.174	
	INSS - EMPRESA	1.364.037	1.424.356	1.455.323	1.492.682	1.541.878	1.577.059	1.720.179	1.756.136	1.736.039	1.751.842	1.799.311	3.178.653	20.797.497	
	INSS - PARC-RETIDO	470.761	470.761	470.761	470.761	491.148	491.148	491.148	491.148	491.148	491.148	491.148	491.148	491.148	5.832.615
	DEDUÇÃO FUNDEB	4.890.361	5.222.191	3.097.778	3.535.592	4.711.611	3.533.404	3.034.747	3.686.701	3.231.702	3.054.291	4.042.745	4.440.659	46.481.780	
	DÍVIDA PÚBLICA	352.534	352.900	353.052	353.528	353.693	0	0	0	0	0	0	0	1.765.707	
SL. LIQUIDO DO FUNDO	17.129.595	18.379.636	9.957.086	11.628.230	16.224.144	11.888.739	9.775.924	12.315.185	10.538.035	9.821.459	13.678.382	24.076.296	165.412.711		
2 - RECEITA	DISTRIBUIÇÃO	JAN/14 VALOR R\$	FEV/14 VALOR R\$	MAR/14 VALOR R\$	ABR/14 VALOR R\$	MAI/14 VALOR R\$	JUN/14 VALOR R\$	JUL/14 VALOR R\$	AGO/14 VALOR R\$	SET/14 VALOR R\$	OUT/14 VALOR R\$	NOV/14 VALOR R\$	DEZ/14 VALOR R\$	ACUMULADO	
ROYALTEIS ANP ROYALTEIS ESTADO	MENSAL	1.687.707	0	3.406.557	3.282.922	3.282.792	3.460.467	3.213.005	3.441.601	3.615.232	6.897.572	3.112.274	3.133.563	38.533.693	
	MENSAL	517.928	561.087	545.485	536.187	0	571.059	522.720	538.754	535.009	507.166	492.440	472.723	5.800.559	
	TOTAL	2.205.635	561.087	3.952.043	3.819.109	3.282.792	4.031.526	3.735.725	3.980.355	4.150.241	7.404.738	3.604.714	3.606.286	44.334.252	
3 - RECEITA	DISTRIBUIÇÃO	JAN/14 VALOR R\$	FEV/14 VALOR R\$	MAR/14 VALOR R\$	ABR/14 VALOR R\$	MAI/14 VALOR R\$	JUN/14 VALOR R\$	JUL/14 VALOR R\$	AGO/14 VALOR R\$	SET/14 VALOR R\$	OUT/14 VALOR R\$	NOV/14 VALOR R\$	DEZ/14 VALOR R\$	ACUMULADO	
ITR RURAL	DECENDIO	64	234	912	14	0	0	45	119	718	7.117	2.566	413	12.201	
	TOTAL	64	234	912	14	0	0	45	119	718	7.117	2.566	413	12.201	
4 - RECEITA	DISTRIBUIÇÃO	JAN/14 VALOR R\$	FEV/14 VALOR R\$	MAR/14 VALOR R\$	ABR/14 VALOR R\$	MAI/14 VALOR R\$	JUN/14 VALOR R\$	JUL/14 VALOR R\$	AGO/14 VALOR R\$	SET/14 VALOR R\$	OUT/14 VALOR R\$	NOV/14 VALOR R\$	DEZ/14 VALOR R\$	ACUMULADO	
ICMS LEI 87/96	MENSAL	34.369	34.369	0	34.369	34.369	34.369	34.369	34.369	34.369	34.369	34.369	68.739	412.431	
	TOTAL	34.369	34.369	0	34.369	34.369	34.369	34.369	34.369	34.369	34.369	34.369	68.739	412.431	
5 - RECEITA	DISTRIBUIÇÃO	JAN/14 VALOR R\$	FEV/14 VALOR R\$	MAR/14 VALOR R\$	ABR/14 VALOR R\$	MAI/14 VALOR R\$	JUN/14 VALOR R\$	JUL/14 VALOR R\$	AGO/14 VALOR R\$	SET/14 VALOR R\$	OUT/14 VALOR R\$	NOV/14 VALOR R\$	DEZ/14 VALOR R\$	ACUMULADO	
ICMS	SEMANAL	12.283.555	14.500.314	13.420.032	14.760.833	11.138.179	14.459.254	15.105.096	12.562.227	15.283.438	2.263.736	15.088.623	16.347.245	157.212.532	
	TOTAL	12.283.555	14.500.314	13.420.032	14.760.833	11.138.179	14.459.254	15.105.096	12.562.227	15.283.438	2.263.736	15.088.623	16.347.245	157.212.532	
6 - RECEITA	DISTRIBUIÇÃO	JAN/14 VALOR R\$	FEV/14 VALOR R\$	MAR/14 VALOR R\$	ABR/14 VALOR R\$	MAI/14 VALOR R\$	JUN/14 VALOR R\$	JUL/14 VALOR R\$	AGO/14 VALOR R\$	SET/14 VALOR R\$	OUT/14 VALOR R\$	NOV/14 VALOR R\$	DEZ/14 VALOR R\$	ACUMULADO	
IPVA	SEMANAL	1.935.639	2.223.363	3.210.930	4.030.397	4.091.278	3.588.301	4.307.002	4.104.118	3.987.818	3.541.038	3.178.223	2.403.264	40.601.371	
	TOTAL	1.935.639	2.223.363	3.210.930	4.030.397	4.091.278	3.588.301	4.307.002	4.104.118	3.987.818	3.541.038	3.178.223	2.403.264	40.601.371	
7 - RECEITA	DISTRIBUIÇÃO	JAN/14 VALOR R\$	FEV/14 VALOR R\$	MAR/14 VALOR R\$	ABR/14 VALOR R\$	MAI/14 VALOR R\$	JUN/14 VALOR R\$	JUL/14 VALOR R\$	AGO/14 VALOR R\$	SET/14 VALOR R\$	OUT/14 VALOR R\$	NOV/14 VALOR R\$	DEZ/14 VALOR R\$	ACUMULADO	
IPI-EXPORTAÇÕES	MENSAL	13.153	10.302	10.586	11.870	11.292	0	24.445	11.966	0	24.862	0	29.385	147.861	
	TOTAL	13.153	10.302	10.586	11.870	11.292	0	24.445	11.966	0	24.862	0	29.385	147.861	
8 - RECEITA	DISTRIBUIÇÃO	JAN/14 VALOR R\$	FEV/14 VALOR R\$	MAR/14 VALOR R\$	ABR/14 VALOR R\$	MAI/14 VALOR R\$	JUN/14 VALOR R\$	JUL/14 VALOR R\$	AGO/14 VALOR R\$	SET/14 VALOR R\$	OUT/14 VALOR R\$	NOV/14 VALOR R\$	DEZ/14 VALOR R\$	ACUMULADO	
CIDE	TRIMESTRAL	66.532	0	0	0	0	0	0	0	0	0	0	0	66.532	
	TOTAL	66.532	0	0	0	0	0	0	0	0	0	0	0	66.532	
9 - RECEITA	DISTRIBUIÇÃO	JAN/14 VALOR R\$	FEV/14 VALOR R\$	MAR/14 VALOR R\$	ABR/14 VALOR R\$	MAI/14 VALOR R\$	JUN/14 VALOR R\$	JUL/14 VALOR R\$	AGO/14 VALOR R\$	SET/14 VALOR R\$	OUT/14 VALOR R\$	NOV/14 VALOR R\$	DEZ/14 VALOR R\$	ACUMULADO	
CEX FUNDO EXPORTAÇÃO	TRIMESTRAL	513.391	0	0	4.587.935	0	0	0	0	0	0	0	0	5.101.327	
	TOTAL	513.391	0	0	4.587.935	0	0	0	0	0	0	0	0	5.101.327	
RESUMO DAS TRANSFERÊNCIAS CONSTITUCIONAIS															
RECEITA TOTAL		JAN/14 VALOR R\$	FEV/14 VALOR R\$	MAR/14 VALOR R\$	ABR/14 VALOR R\$	MAI/14 VALOR R\$	JUN/14 VALOR R\$	JUL/14 VALOR R\$	AGO/14 VALOR R\$	SET/14 VALOR R\$	OUT/14 VALOR R\$	NOV/14 VALOR R\$	DEZ/14 VALOR R\$	ACUMULADO	
		41.504.145	43.440.622	36.083.391	44.922.486	42.115.963	39.780.470	38.380.417	39.126.660	39.615.094	28.547.315	42.122.219	54.967.207	490.605.990	
UNÃO		26.687.338	26.145.557	18.896.358	25.583.199	26.875.214	21.161.856	18.421.154	21.909.595	19.808.828	22.210.513	23.362.933	35.714.589	286.777.135	
ESTADO		14.816.807	17.295.066	17.187.033	19.339.287	15.240.749	18.618.614	19.959.263	17.217.065	19.806.266	6.336.802	18.759.286	19.252.618	203.828.855	
UNÃO 2014/2013		-2,15%	-3,85%	-5,78%	17,02%	0,97%	-9,54%	-11,85%	9,05%	14,60%	22,16%	14,64%	-5,75%	2,01%	
ESTADO 2014/2013		-22,94%	-6,41%	-27,35%	6,34%	-21,05%	-18,29%	10,22%	-0,70%	-17,56%	-64,37%	3,03%	0,09%	-13,76%	

Demonstrativo de DISTRIBUIÇÃO DA ARRECAÇÃO

1 - RECEITA	PARCELA	JAN/13 VALOR R\$	FEV/13 VALOR R\$	MAR/13 VALOR R\$	ABR/13 VALOR R\$	MAI/13 VALOR R\$	JUN/13 VALOR R\$	JUL/13 VALOR R\$	AGO/13 VALOR R\$	SET/13 VALOR R\$	OUT/13 VALOR R\$	NOV/13 VALOR R\$	DEZ/13 VALOR R\$	ACUMULADO
FPM	IPI	2.977.076	2.275.585	1.980.940	1.816.411	2.442.516	2.573.821	2.505.851	2.681.277	2.438.968	2.607.275	2.892.145	4.418.997	31.610.861
	IR	15.582.004	22.582.883	12.135.747	13.330.475	19.321.500	15.758.503	10.424.647	14.225.143	11.553.312	11.385.221	16.571.132	24.943.645	187.814.212
	CRÉDITO FUNDO	18.559.080	24.858.467	14.116.686	15.146.886	21.764.017	18.332.324	12.930.498	16.906.420	13.992.280	13.992.495	19.463.277	29.362.642	219.425.073
	DEBITO FUNDO	6.047.036	7.519.319	5.276.095	5.670.001	6.836.024	6.272.076	5.475.979	6.205.956	5.476.642	5.447.326	4.828.096	5.129.424	70.183.973
	PASEP	185.591	248.585	141.167	151.469	217.640	183.323	129.305	169.064	139.923	139.925	121.830	293.626	2.121.448
	INSS - EMPRESA	1.085.708	839.473	1.216.931	1.204.830	1.302.868	1.428.127	1.567.042	1.564.291	1.608.230	1.650.227	1.450.774	421.097	15.339.596
	INSS - PARC-ADM	185.504	186.143	186.691	187.289	186.936	188.575	189.223	189.961	190.691	0	47.076	47.076	1.786.166
	INSS - PARC-RETIDO	527.165	922.245	556.772	745.754	423.501	454.407	652.920	549.970	387.915	507.193	419.768	0	6.147.609
	DEDUÇÃO FUNDEB	3.711.816	4.971.693	2.823.337	3.029.377	4.352.803	3.666.465	2.586.100	3.381.284	2.798.456	2.798.499	2.436.602	4.014.994	40.571.426
	DÍVIDA PÚBLICA	351.253	351.179	351.197	351.282	351.275	351.179	351.390	351.387	351.427	351.482	352.045	352.631	4.217.728
SL. LIQUIDO DO FUNDO	12.512.044	17.339.149	8.840.591	9.476.885	14.927.993	12.060.248	7.454.518	10.700.463	8.515.639	8.545.170	14.635.181	24.233.218	149.241.099	
2 - RECEITA	DISTRIBUIÇÃO	JAN/13 VALOR R\$	FEV/13 VALOR R\$	MAR/13 VALOR R\$	ABR/13 VALOR R\$	MAI/13 VALOR R\$	JUN/13 VALOR R\$	JUL/13 VALOR R\$	AGO/13 VALOR R\$	SET/13 VALOR R\$	OUT/13 VALOR R\$	NOV/13 VALOR R\$	DEZ/13 VALOR R\$	ACUMULADO
ROYALTEIS ANP	MENSAL	2.832.413	3.006.366	2.987.411	2.746.428	2.548.112	1.604.663	1.666.931	1.608.810	2.957.557	3.362.064	3.317.773	1.608.720	30.247.245
	MENSAL	478.021	532.921	513.534	470.941	486.554	447.497	459.477	476.552	512.759	584.581	571.780	550.849	6.085.466
ROYALTEIS ESTADO	TOTAL	3.310.434	3.539.286	3.500.945	3.217.369	3.034.665	2.052.160	2.126.407	2.085.361	3.470.316	3.946.645	3.889.553	2.159.569	36.332.712
3 - RECEITA	DISTRIBUIÇÃO	JAN/13 VALOR R\$	FEV/13 VALOR R\$	MAR/13 VALOR R\$	ABR/13 VALOR R\$	MAI/13 VALOR R\$	JUN/13 VALOR R\$	JUL/13 VALOR R\$	AGO/13 VALOR R\$	SET/13 VALOR R\$	OUT/13 VALOR R\$	NOV/13 VALOR R\$	DEZ/13 VALOR R\$	ACUMULADO
ITR RURAL	DECENDIO	38	329	213	243	183	82	0	79	621	7.304	661	362	10.114
	TOTAL	38	329	213	243	183	82	0	79	621	7.304	661	362	10.114
4 - RECEITA	DISTRIBUIÇÃO	JAN/13 VALOR R\$	FEV/13 VALOR R\$	MAR/13 VALOR R\$	ABR/13 VALOR R\$	MAI/13 VALOR R\$	JUN/13 VALOR R\$	JUL/13 VALOR R\$	AGO/13 VALOR R\$	SET/13 VALOR R\$	OUT/13 VALOR R\$	NOV/13 VALOR R\$	DEZ/13 VALOR R\$	ACUMULADO
ICMS LEI 87/96	MENSAL	35.804	35.804	35.804	35.804	35.804	35.804	35.804	35.804	35.804	35.804	35.804	35.804	429.653
	TOTAL	35.804	35.804	35.804	35.804	35.804	35.804	35.804	35.804	35.804	35.804	35.804	35.804	429.653
5 - RECEITA	DISTRIBUIÇÃO	JAN/13 VALOR R\$	FEV/13 VALOR R\$	MAR/13 VALOR R\$	ABR/13 VALOR R\$	MAI/13 VALOR R\$	JUN/13 VALOR R\$	JUL/13 VALOR R\$	AGO/13 VALOR R\$	SET/13 VALOR R\$	OUT/13 VALOR R\$	NOV/13 VALOR R\$	DEZ/13 VALOR R\$	ACUMULADO
ICMS	SEMANAL	14.798.899	12.366.006	12.020.479	13.628.334	12.640.849	12.797.483	15.311.077	12.085.974	12.819.296	15.486.454	12.724.619	19.644.214	166.323.683
	TOTAL	14.798.899	12.366.006	12.020.479	13.628.334	12.640.849	12.797.483	15.311.077	12.085.974	12.819.296	15.486.454	12.724.619	19.644.214	166.323.683
6 - RECEITA	DISTRIBUIÇÃO	JAN/13 VALOR R\$	FEV/13 VALOR R\$	MAR/13 VALOR R\$	ABR/13 VALOR R\$	MAI/13 VALOR R\$	JUN/13 VALOR R\$	JUL/13 VALOR R\$	AGO/13 VALOR R\$	SET/13 VALOR R\$	OUT/13 VALOR R\$	NOV/13 VALOR R\$	DEZ/13 VALOR R\$	ACUMULADO
IPVA	SEMANAL	1.682.698	2.685.646	3.055.901	3.254.409	3.177.246	3.024.185	3.652.852	4.416.138	4.115.285	3.813.751	3.171.916	3.928.843	39.978.871
	TOTAL	1.682.698	2.685.646	3.055.901	3.254.409	3.177.246	3.024.185	3.652.852	4.416.138	4.115.285	3.813.751	3.171.916	3.928.843	39.978.871
7 - RECEITA	DISTRIBUIÇÃO	JAN/13 VALOR R\$	FEV/13 VALOR R\$	MAR/13 VALOR R\$	ABR/13 VALOR R\$	MAI/13 VALOR R\$	JUN/13 VALOR R\$	JUL/13 VALOR R\$	AGO/13 VALOR R\$	SET/13 VALOR R\$	OUT/13 VALOR R\$	NOV/13 VALOR R\$	DEZ/13 VALOR R\$	ACUMULADO
IPI-EXPORTAÇÕES	MENSAL	14.146	11.056	9.991	9.670	11.958	9.820	12.259	12.425	11.470	12.093	13.368	13.695	141.951
	TOTAL	14.146	11.056	9.991	9.670	11.958	9.820	12.259	12.425	11.470	12.093	13.368	13.695	141.951
8 - RECEITA	DISTRIBUIÇÃO	JAN/13 VALOR R\$	FEV/13 VALOR R\$	MAR/13 VALOR R\$	ABR/13 VALOR R\$	MAI/13 VALOR R\$	JUN/13 VALOR R\$	JUL/13 VALOR R\$	AGO/13 VALOR R\$	SET/13 VALOR R\$	OUT/13 VALOR R\$	NOV/13 VALOR R\$	DEZ/13 VALOR R\$	ACUMULADO
CIDE	TRIMESTRAL	989	0	0	31.856	0	0	0	0	0	0	0	0	32.844
	TOTAL	989	0	0	31.856	0	0	0	0	0	0	0	0	32.844
9 - RECEITA	DISTRIBUIÇÃO	JAN/13 VALOR R\$	FEV/13 VALOR R\$	MAR/13 VALOR R\$	ABR/13 VALOR R\$	MAI/13 VALOR R\$	JUN/13 VALOR R\$	JUL/13 VALOR R\$	AGO/13 VALOR R\$	SET/13 VALOR R\$	OUT/13 VALOR R\$	NOV/13 VALOR R\$	DEZ/13 VALOR R\$	ACUMULADO
CEX FUNDO EXPORTAÇÃO	TRIMESTRAL	0	0	0	0	0	0	0	0	4.501.876	0	0	0	4.501.876
	TOTAL	0	0	0	0	0	0	0	0	4.501.876	0	0	0	4.501.876

RESUMO DAS TRANSFERÊNCIAS CONSTITUCIONAIS

RECEITA TOTAL	JAN/13 VALOR R\$	FEV/13 VALOR R\$	MAR/13 VALOR R\$	ABR/13 VALOR R\$	MAI/13 VALOR R\$	JUN/13 VALOR R\$	JUL/13 VALOR R\$	AGO/13 VALOR R\$	SET/13 VALOR R\$	OUT/13 VALOR R\$	NOV/13 VALOR R\$	DEZ/13 VALOR R\$	ACUMULADO
	38.402.087	43.496.595	32.740.020	35.324.572	40.664.722	36.251.858	34.068.898	35.542.201	38.946.949	37.294.548	39.299.198	55.145.129	467.176.777
UNÃO	21.427.334	27.900.967	17.140.114	17.929.361	24.348.115	19.972.873	14.633.233	18.551.112	21.488.139	17.397.668	22.817.515	31.007.529	254.613.961
ESTADO	16.974.753	15.595.628	15.599.905	17.395.210	16.316.607	16.278.985	19.435.665	16.991.089	17.458.810	19.896.880	16.481.683	24.137.601	212.562.816
UNÃO 2013/2012	8,44%	17,05%	-5,50%	-13,26%	5,35%	-1,10%	-7,01%	12,46%	44,64%	10,15%	8,42%	-1,37%	5,62%
ESTADO 2013/2012	-7,15%	13,48%	7,16%	19,67%	-25,81%	16,60%	4,43%	18,81%	7,97%	0,61%	6,27%	17,99%	5,28%



Demonstrativo de **DISTRIBUIÇÃO DA ARRECAÇÃO**

1 - RECEITA	PARCELA	JAN/12 VALOR R\$	FEV/12 VALOR R\$	MAR/12 VALOR R\$	ABR/12 VALOR R\$	MAI/12 VALOR R\$	JUN/12 VALOR R\$	JUL/12 VALOR R\$	AGO/12 VALOR R\$	SET/12 VALOR R\$	OUT/12 VALOR R\$	NOV/12 VALOR R\$	DEZ/12 VALOR R\$	ACUMULADO
FPM	IPI	1.226.499	2.562.250	2.282.168	2.421.544	2.740.845	2.448.561	2.283.378	2.523.849	2.552.380	2.466.905	2.497.447	4.147.593	30.153.418
	IR	15.961.174	18.228.852	11.838.311	15.374.890	17.163.207	14.536.540	10.400.528	11.472.575	9.694.286	10.533.483	15.074.714	24.417.999	174.696.558
	CRÉDITO FUNDO	17.187.673	20.791.101	14.120.478	17.796.434	19.904.052	16.985.102	12.683.906	13.996.424	12.246.666	13.000.388	17.572.160	28.565.593	204.849.977
	DEBITO FUNDO	5.451.126	6.607.577	4.927.696	4.257.355	6.238.158	5.629.383	4.778.671	5.027.708	4.524.475	4.812.154	5.709.357	6.346.542	64.310.202
	PASEP	171.877	207.911	141.205	177.964	199.041	169.851	126.839	139.964	122.467	130.004	175.722	285.656	2.048.499
	INSS - EMPRESA	842.504	892.739	876.467	925.302	1.062.755	955.918	951.304	1.023.483	1.004.091	1.093.803	1.083.040	1.129.375	11.840.781
	INSS - PARC-ADM	176.804	177.712	178.504	179.353	180.112	180.895	181.582	182.301	183.029	183.633	184.294	184.906	2.173.125
	INSS - PARC-RETIDO	429.862	778.760	515.630	623.733	423.614	533.893	597.122	509.553	380.517	419.893	367.400	390.012	5.969.988
	DEDUÇÃO FUNDEB	3.437.535	4.158.220	2.824.096	1.958.841	3.980.810	3.397.020	2.536.781	2.789.285	2.449.333	2.600.078	3.514.432	3.972.392	37.618.823
	DÍVIDA PÚBLICA	392.544	392.235	391.795	392.162	391.826	391.805	385.044	383.122	385.038	384.745	384.469	384.201	4.658.986
SL. LIQUIDO DO FUNDO	11.736.547	14.183.525	9.192.782	13.539.079	13.665.894	11.355.719	7.905.235	8.968.716	7.722.190	8.188.234	11.862.803	22.219.051	140.539.775	
2 - RECEITA	DISTRIBUIÇÃO	JAN/12 VALOR R\$	FEV/12 VALOR R\$	MAR/12 VALOR R\$	ABR/12 VALOR R\$	MAI/12 VALOR R\$	JUN/12 VALOR R\$	JUL/12 VALOR R\$	AGO/12 VALOR R\$	SET/12 VALOR R\$	OUT/12 VALOR R\$	NOV/12 VALOR R\$	DEZ/12 VALOR R\$	ACUMULADO
ROYALTIES ANP ROYALTIES ESTADO	MENSAL	2.533.493	3.007.644	3.978.901	2.836.920	3.170.086	3.172.210	3.014.179	2.461.953	2.608.216	2.713.795	2.748.437	2.833.566	35.079.399
	MENSAL	496.806	524.512	521.666	494.232	571.616	526.076	553.943	467.318	505.048	555.374	535.673	544.899	6.297.161
	TOTAL	3.030.299	3.532.155	4.500.566	3.331.152	3.741.701	3.698.286	3.568.121	2.929.271	3.113.264	3.269.169	3.284.110	3.378.465	41.376.560
3 - RECEITA	DISTRIBUIÇÃO	JAN/12 VALOR R\$	FEV/12 VALOR R\$	MAR/12 VALOR R\$	ABR/12 VALOR R\$	MAI/12 VALOR R\$	JUN/12 VALOR R\$	JUL/12 VALOR R\$	AGO/12 VALOR R\$	SET/12 VALOR R\$	OUT/12 VALOR R\$	NOV/12 VALOR R\$	DEZ/12 VALOR R\$	ACUMULADO
ITR RURAL	DECENDIO	257	150	0	36	979	288	137	13	963	4.991	1.013	267	9.095
	TOTAL	257	150	0	36	979	288	137	13	963	4.991	1.013	267	9.095
4 - RECEITA	DISTRIBUIÇÃO	JAN/12 VALOR R\$	FEV/12 VALOR R\$	MAR/12 VALOR R\$	ABR/12 VALOR R\$	MAI/12 VALOR R\$	JUN/12 VALOR R\$	JUL/12 VALOR R\$	AGO/12 VALOR R\$	SET/12 VALOR R\$	OUT/12 VALOR R\$	NOV/12 VALOR R\$	DEZ/12 VALOR R\$	ACUMULADO
ICMS LEI 87/96	MENSAL	37.545	37.545	37.545	37.545	37.545	37.545	37.545	37.545	0	75.089	37.545	37.545	450.535
	TOTAL	37.545	37.545	37.545	37.545	37.545	37.545	37.545	37.545	0	75.089	37.545	37.545	450.535
5 - RECEITA	DISTRIBUIÇÃO	JAN/12 VALOR R\$	FEV/12 VALOR R\$	MAR/12 VALOR R\$	ABR/12 VALOR R\$	MAI/12 VALOR R\$	JUN/12 VALOR R\$	JUL/12 VALOR R\$	AGO/12 VALOR R\$	SET/12 VALOR R\$	OUT/12 VALOR R\$	NOV/12 VALOR R\$	DEZ/12 VALOR R\$	ACUMULADO
ICMS	SEMANAL	16.146.200	10.568.910	10.905.943	10.875.117	18.341.018	10.335.769	14.603.317	10.329.628	12.006.310	15.025.100	11.951.143	18.698.067	159.786.522
	TOTAL	16.146.200	10.568.910	10.905.943	10.875.117	18.341.018	10.335.769	14.603.317	10.329.628	12.006.310	15.025.100	11.951.143	18.698.067	159.786.522
6 - RECEITA	DISTRIBUIÇÃO	JAN/12 VALOR R\$	FEV/12 VALOR R\$	MAR/12 VALOR R\$	ABR/12 VALOR R\$	MAI/12 VALOR R\$	JUN/12 VALOR R\$	JUL/12 VALOR R\$	AGO/12 VALOR R\$	SET/12 VALOR R\$	OUT/12 VALOR R\$	NOV/12 VALOR R\$	DEZ/12 VALOR R\$	ACUMULADO
IPVA	DIARIO	1.367.905	2.640.677	3.121.168	3.000.280	3.061.468	3.090.129	3.263.334	3.495.196	3.649.962	4.152.330	3.012.750	1.204.142	35.059.343
	TOTAL	1.367.905	2.640.677	3.121.168	3.000.280	3.061.468	3.090.129	3.263.334	3.495.196	3.649.962	4.152.330	3.012.750	1.204.142	35.059.343
7 - RECEITA	DISTRIBUIÇÃO	JAN/12 VALOR R\$	FEV/12 VALOR R\$	MAR/12 VALOR R\$	ABR/12 VALOR R\$	MAI/12 VALOR R\$	JUN/12 VALOR R\$	JUL/12 VALOR R\$	AGO/12 VALOR R\$	SET/12 VALOR R\$	OUT/12 VALOR R\$	NOV/12 VALOR R\$	DEZ/12 VALOR R\$	ACUMULADO
IPI-EXPORTAÇÕES	MENSAL	15.474	9.140	8.625	0	19.457	9.457	8.757	9.276	9.117	10.120	9.049	10.257	118.730
	TOTAL	15.474	9.140	8.625	0	19.457	9.457	8.757	9.276	9.117	10.120	9.049	10.257	118.730
8 - RECEITA	DISTRIBUIÇÃO	JAN/12 VALOR R\$	FEV/12 VALOR R\$	MAR/12 VALOR R\$	ABR/12 VALOR R\$	MAI/12 VALOR R\$	JUN/12 VALOR R\$	JUL/12 VALOR R\$	AGO/12 VALOR R\$	SET/12 VALOR R\$	OUT/12 VALOR R\$	NOV/12 VALOR R\$	DEZ/12 VALOR R\$	ACUMULADO
CIDE	TRIMESTRAL	254.560	0	0	166.175	0	0	182.445	0	0	32.405	0	0	635.585
	TOTAL	254.560	0	0	166.175	0	0	182.445	0	0	32.405	0	0	635.585
9 - RECEITA	DISTRIBUIÇÃO	JAN/12 VALOR R\$	FEV/12 VALOR R\$	MAR/12 VALOR R\$	ABR/12 VALOR R\$	MAI/12 VALOR R\$	JUN/12 VALOR R\$	JUL/12 VALOR R\$	AGO/12 VALOR R\$	SET/12 VALOR R\$	OUT/12 VALOR R\$	NOV/12 VALOR R\$	DEZ/12 VALOR R\$	ACUMULADO
CEX FUNDO EXPORTAÇÃO	TRIMESTRAL	0,00	0,00	0,00	0,00	0,00	0,00	0,00	0,00	0,00	0,00	685.812,49	0,00	685.812,49
	TOTAL	0,00	0,00	0,00	0,00	0,00	0,00	0,00	0,00	0,00	0,00	685.812,49	0,00	685.812,49
RESUMO DAS TRANSFERENCIAS CONSTITUCIONAIS														
RECEITA TOTAL		JAN/12 VALOR R\$	FEV/12 VALOR R\$	MAR/12 VALOR R\$	ABR/12 VALOR R\$	MAI/12 VALOR R\$	JUN/12 VALOR R\$	JUL/12 VALOR R\$	AGO/12 VALOR R\$	SET/12 VALOR R\$	OUT/12 VALOR R\$	NOV/12 VALOR R\$	DEZ/12 VALOR R\$	ACUMULADO
		38.039.913	37.579.679	32.694.325	35.206.739	45.106.220	34.156.576	34.347.561	30.797.354	31.026.282	35.569.593	36.553.584	51.894.335	442.972.159
UNÃO		19.758.968	23.836.440	18.136.923	20.670.935	23.112.661	20.195.144	15.735.766	16.495.935	14.855.844	15.794.264	21.044.968	31.436.970	241.074.819
ESTADO		18.280.946	13.743.239	14.557.402	14.535.804	21.993.559	13.961.432	18.611.795	14.301.418	16.170.437	19.775.329	15.508.616	20.457.364	201.897.341